

Verkenning aanpak problematische particuliere woningvoorraad

Resultaten per gebied

Resultaten van het onderzoek

Het Rijk ziet in bepaalde steden en wijken in ons land een verslechterende staat van de particuliere huur- en koopwoningenvoorraad. Hiervoor zijn 20 stedelijke focusgebieden aangewezen, verspreid door heel Nederland. Het ministerie van BZK heeft Rebel Group en Springco gevraagd in kaart te brengen hoe groot de problematische particuliere voorraad is in elk van de 20 focusgebieden en waar deze is gesitueerd.

Deze rapportage bevat de beoordeling van de particuliere huur- en koopwoningenvoorraad voor elk van deze 20 focusgebieden. Dit hebben we als volgt aangepakt. Ten eerste bepalen we aan welke kenmerken een woning moet voldoen om waarschijnlijk "problematisch" genoemd te worden. Hiervoor kijken we ten eerste naar de fysieke staat van de woning, door middel van het energielabel en de WOZ waarde van de woning. Daarnaast bekijken we de socio-economische omstandigheden waarin de woning zich bevindt: het inkomen van het huishouden en de mate van onveiligheid in de omgeving. Als een woning op al deze kenmerken slecht scoort is de kans groot dat het een problematische woning betreft.

Voor elk van de 20 focusgebieden hebben we de voorraad op deze kenmerken geïnventariseerd. Daarnaast hebben we door middel van kaarten weergegeven in welke bouwblokken de meest problematische panden zich bevinden.

De kaarten met de resultaten op bouwblok niveau zijn te vinden op de CartoTool: <https://app.cartotool.com/>

Inhoudsopgave

Totaal resultaat	3
Resultaten per gebied	6

Het onderzoeksrapport is als afzonderlijke rapportage uitgebracht:

Verkenning aanpak problematische particuliere woningvoorraad Onderzoeksrapport



Totaal resultaat

Resultaten per gebied

Relatief

Absoluut

Totaalscore	0	0.5	1	1.5	2	2.5	3
's-Gravenhage	31%	20%	17%	17%	8%	6%	1%
Amsterdam Nieuw-West	39%	25%	16%	11%	6%	2%	1%
Amsterdam Zuidoost	32%	21%	15%	19%	10%	3%	0%
Arnhem	14%	22%	13%	24%	13%	8%	6%
Breda	20%	25%	18%	28%	9%	1%	0%
Delft West	23%	25%	12%	25%	10%	2%	1%
Dordrecht West	7%	19%	23%	31%	8%	10%	1%
Eindhoven	20%	22%	28%	20%	7%	1%	1%
Groningen Noord	18%	23%	24%	26%	8%	1%	0%
Heerlen	19%	13%	24%	19%	10%	10%	4%
Leeuwarden	34%	15%	10%	24%	12%	3%	2%
Lelystad Oost	45%	12%	23%	10%	7%	3%	1%
Nieuwegein	52%	18%	18%	9%	1%	1%	0%
Roosendaal Ring	22%	16%	17%	21%	8%	13%	3%
Rotterdam	23%	19%	15%	22%	8%	9%	4%
Schiedam	15%	22%	11%	28%	12%	9%	4%
Tilburg	24%	12%	28%	18%	9%	5%	3%
Utrecht	6%	32%	20%	30%	5%	5%	2%
Vlaardingen Westwijk	7%	23%	11%	33%	10%	14%	2%
Zaanstad	18%	18%	24%	28%	7%	4%	1%
Totaal	26%	20%	18%	20%	8%	5%	2%

Totaalscore	0	0.5	1	1.5	2	2.5	3
's-Gravenhage	3410	2190	1850	1860	900	660	140
Amsterdam Nieuw-West	15970	10320	6320	4510	2430	890	270
Amsterdam Zuidoost	6890	4480	3160	4180	2120	540	100
Arnhem	1370	2100	1240	2270	1200	730	570
Breda	2860	3580	2600	4110	1240	130	70
Delft West	1840	1980	950	2000	800	190	80
Dordrecht West	590	1490	1860	2520	660	770	120
Eindhoven	2280	2590	3260	2340	840	170	150
Groningen Noord	2800	3670	3910	4100	1340	110	70
Heerlen	3430	2250	4310	3390	1820	1820	800
Leeuwarden	3850	1730	1130	2720	1310	360	260
Lelystad Oost	4310	1140	2180	920	720	300	60
Nieuwegein	3960	1370	1350	720	110	90	10
Roosendaal Ring	2900	2070	2190	2810	1020	1750	350
Rotterdam	11400	9520	7490	10650	3800	4490	1860
Schiedam	1120	1660	830	2100	890	680	300
Tilburg	2230	1150	2600	1610	840	490	260
Utrecht	350	1900	1190	1810	280	320	90
Vlaardingen Westwijk	220	780	360	1100	320	470	60
Zaanstad	1790	1760	2400	2770	660	450	100
Totaal	73550	57720	51170	58470	23280	15420	5690

Resultaten per gebied

Focus voor verduurzaming

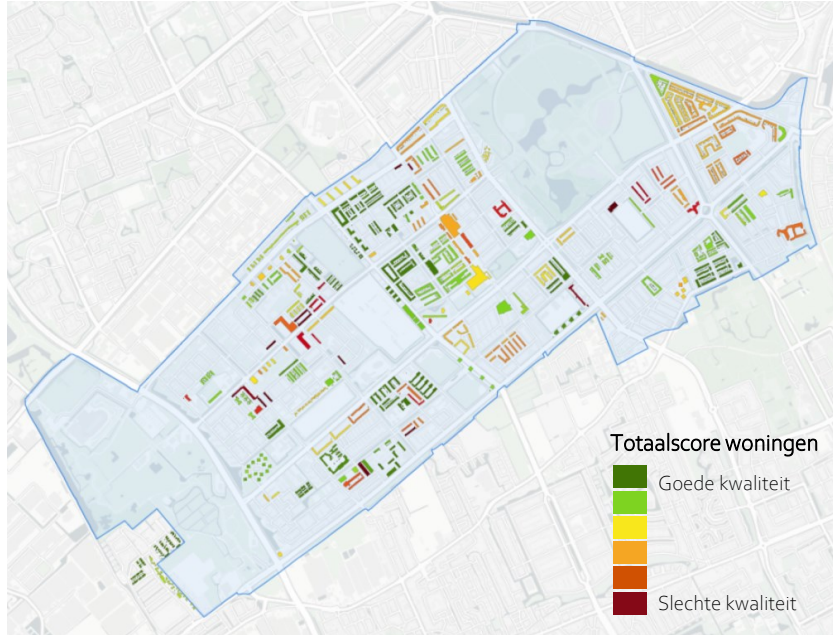
	Geen van beide	Laag inkomen	Slecht energielabel	Beide	
's-Gravenhage	5860	670	3770	700	6%
Amsterdam Nieuw-West	26950	3480	8150	2120	5%
Amsterdam Zuidoost	14630	3740	2500	600	3%
Arnhem	3460	1010	3290	1720	18%
Breda	6430	1630	5110	1410	10%
Delft West	3890	610	2760	570	7%
Dordrecht West	2420	290	4650	650	8%
Eindhoven	4730	1440	4130	1320	11%
Groningen Noord	4910	3360	3910	3810	24%
Heerlen	6020	1380	7370	3040	17%
Leeuwarden	5310	1130	3130	1790	16%
Lelystad Oost	6260	1030	1860	470	5%
Nieuwegein	5400	460	1550	190	3%
Roosendaal Ring	5280	930	5640	1240	9%
Rotterdam Zuid	21010	3820	18440	5940	12%
Schiedam	2860	480	3060	1190	16%
Tilburg	3610	820	3620	1120	12%
Utrecht	3240	390	2030	290	5%
Vlaardingen Westwijk	970	120	1910	310	9%
Zaanstad	3570	270	5320	760	8%
Totaal	136810	27060	92200	29240	10%



Resultaten per gebied

Resultaten per gebied

's-Gravenhage



Score problematisch bezit per bouwblok. Gaat enkel over particulier bezit (koop en vrijemarkthuur) in bouwblokken met minstens 10 woningen in particulier bezit.

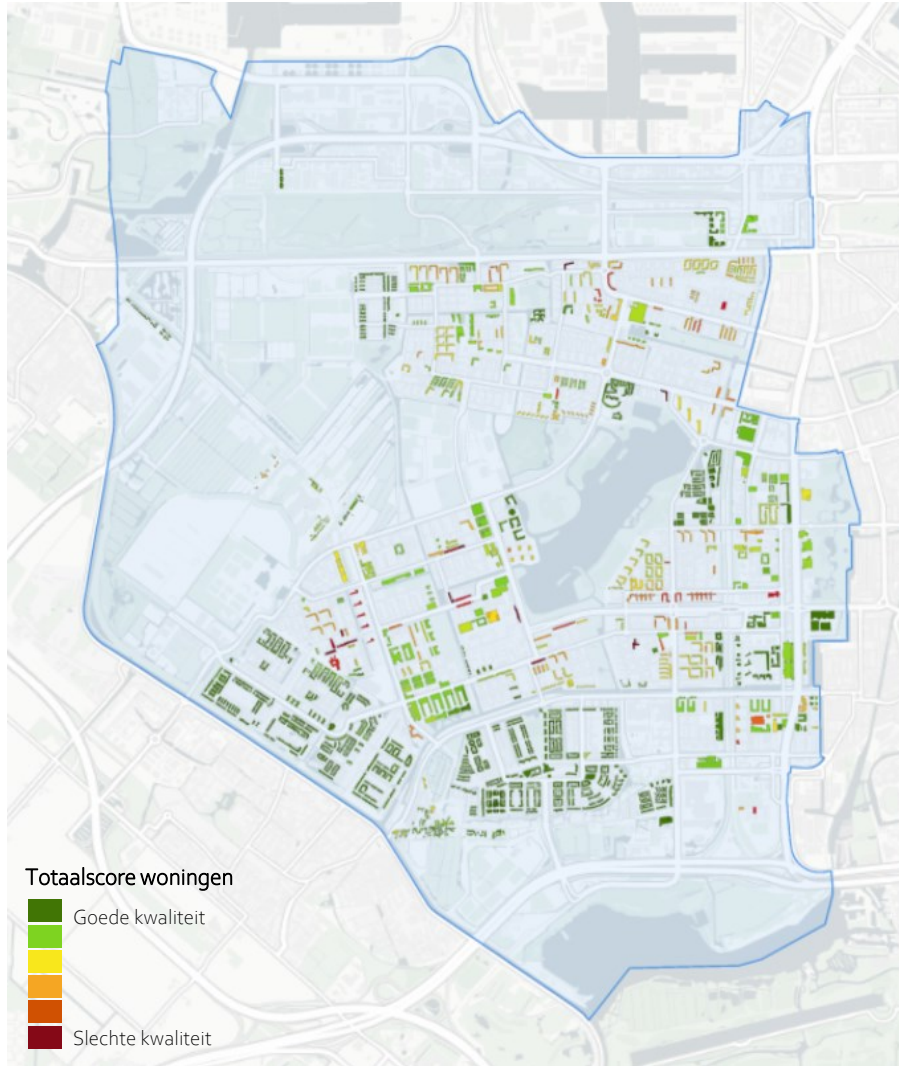
Totaal score	0	0.5	1	1.5	2	2.5	3	Totaal	Gemiddeld
Alle particuliere woningen	3410	2190	1850	1860	900	660	140	11010	0.87
Particuliere huur	1000	980	710	830	520	310	50	4400	1.00
Koopwoningen	2400	1200	1150	1030	380	350	80	6590	0.78

Aantal particuliere woningen		Socio-economische factoren (+0.5 punt)				
		Geen vd factoren	Laag inkomen	Onveilig gebied	Beide factoren	
Fysieke woning kenmerken (+1 punt)	Geen vd kenmerken	3410	200	1990	340	5940
	Lage WOZ-waarde	80	10	380	130	600
	Slecht energielabel	1430	220	1250	270	3170
	Beide kenmerken	510	80	580	140	1310
		5430	510	4200	880	11020

% particuliere woningen						
Fysieke woning kenmerken (+1 punt)	Geen vd kenmerken	31%	2%	18%	3%	54%
	Lage WOZ-waarde	1%	0%	3%	1%	5%
	Slecht energielabel	13%	2%	11%	2%	29%
	Beide kenmerken	5%	1%	5%	1%	12%
		49%	5%	38%	8%	100%

Resultaten per gebied

Amsterdam Nieuw-West



Score problematisch bezit per bouwblok. Gaat enkel over particulier bezit (koop en vrijemarkthuurl) in bouwblokken met minstens 10 woningen in particulier bezit.

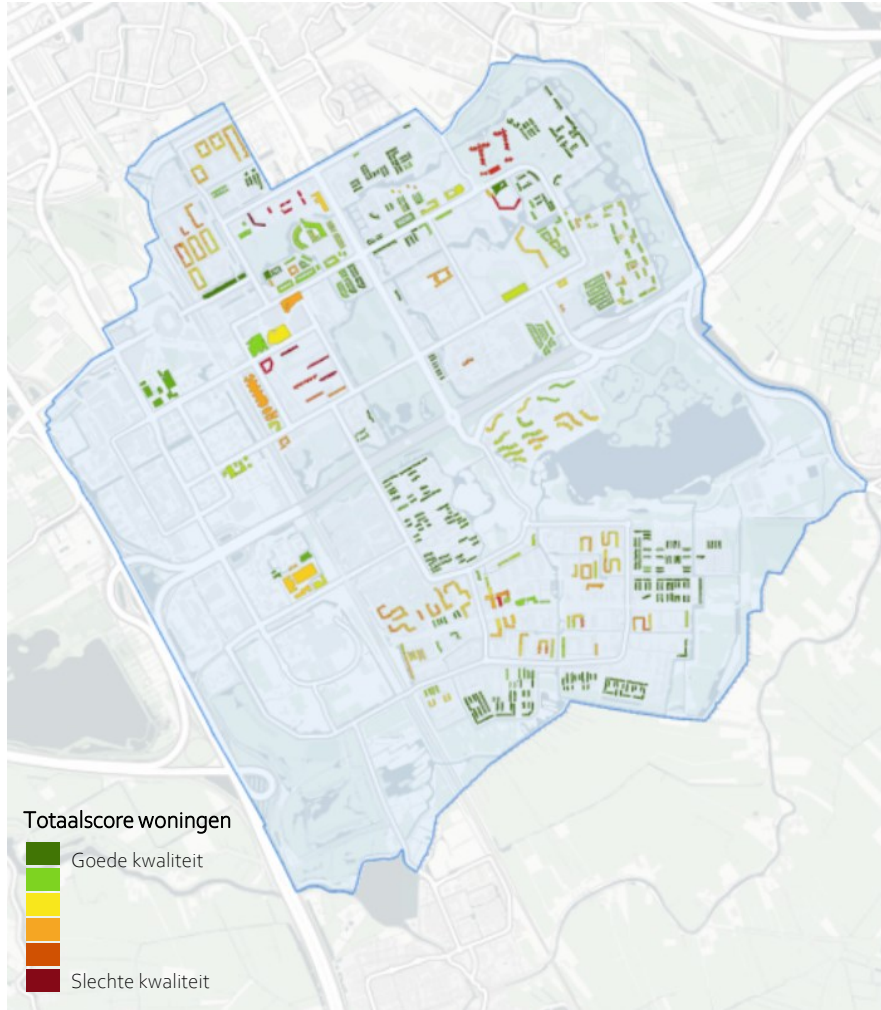
Totaal score	0	0.5	1	1.5	2	2.5	3	Totaal	Gemiddeld
Alle particuliere woningen	15970	10320	6320	4510	2430	890	270	40710	0.64
Particuliere huur	5910	4830	3450	2280	1800	350	180	18800	0.76
Koopwoningen	10060	5490	2870	2220	630	540	80	21890	0.54

		Socio-economische factoren (+0.5 punt)				
		Geen vd factoren	Laag inkomen	Onveilig gebied	Beide factoren	
<i>Aantal particuliere woningen</i>						
Fysieke woning kenmerken (+1 punt)	Geen vd kenmerken	15970	1120	9200	1700	27990
	Lage WOZ-waarde	940	340	850	320	2450
	Slecht energielabel	3680	400	2930	1310	8320
	Beide kenmerken	790	140	750	270	1950
		21380	2000	13730	3600	40710

<i>% particuliere woningen</i>						
Fysieke woning kenmerken (+1 punt)	Geen vd kenmerken	39%	3%	23%	4%	69%
	Lage WOZ-waarde	2%	1%	2%	1%	6%
	Slecht energielabel	9%	1%	7%	3%	20%
	Beide kenmerken	2%	0%	2%	1%	5%
		53%	5%	34%	9%	100%

Resultaten per gebied

Amsterdam Zuidoost



Score problematisch bezit per bouwblok. Gaat enkel over particulier bezit (koop en vrijemarkthuur) in bouwblokken met minstens 10 woningen in particulier bezit.

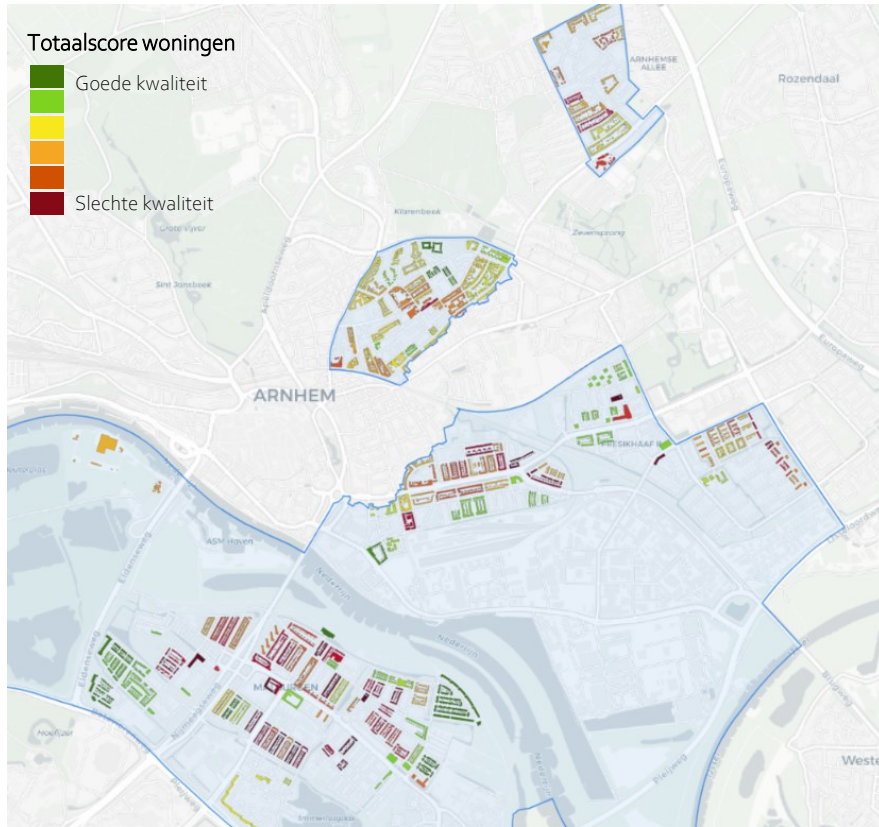
Totaal score	0	0.5	1	1.5	2	2.5	3	Totaal	Gemiddeld
Alle particuliere woningen	6890	4480	3160	4180	2120	540	100	21470	0.82
Particuliere huur	2080	1920	1670	2610	1110	120	30	9540	0.96
Koopwoningen	4810	2570	1490	1570	1000	420	70	11930	0.70

Aantal particuliere woningen		Socio-economische factoren (+0.5 punt)				
		Geen vd factoren	Laag inkomen	Onveilig gebied	Beide factoren	
Fysieke woning kenmerken (+1 punt)	Geen vd kenmerken	6890	1090	3390	530	11900
	Lage WOZ-waarde	2000	1160	2350	960	6470
	Slecht energielabel	630	100	570	280	1580
	Beide kenmerken	870	110	440	100	1520
		10390	2460	6750	1870	21470

% particuliere woningen						
Fysieke woning kenmerken (+1 punt)	Geen vd kenmerken	32%	5%	16%	2%	55%
	Lage WOZ-waarde	9%	5%	11%	4%	30%
	Slecht energielabel	3%	0%	3%	1%	7%
	Beide kenmerken	4%	1%	2%	0%	7%
		48%	11%	31%	9%	100%

Resultaten per gebied

Arnhem



Score problematisch bezit per bouwblok. Gaat enkel over particulier bezit (koop en vrijemarkthuur) in bouwblokken met minstens 10 woningen in particulier bezit.

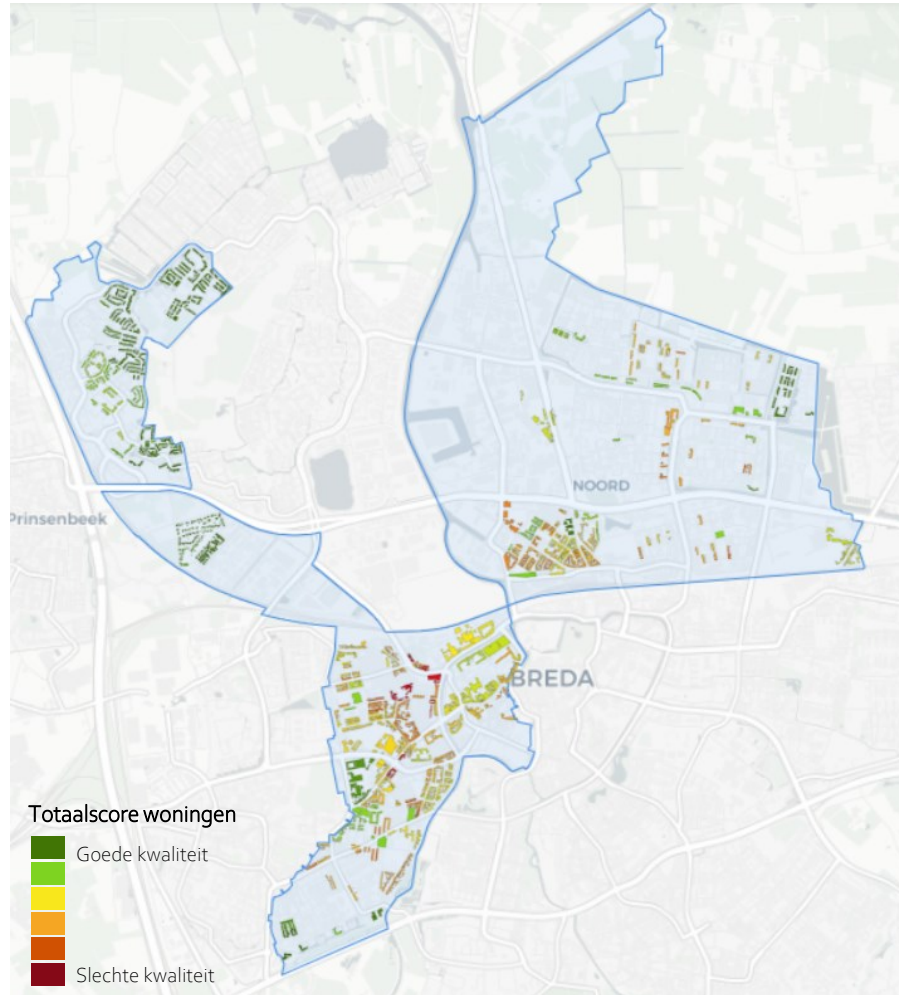
Totaal score	0	0.5	1	1.5	2	2.5	3	Totaal	Gemiddeld
Alle particuliere woningen	1370	2100	1240	2270	1200	730	570	9480	1.23
Particuliere huur	370	650	470	730	580	330	250	3380	1.37
Koopwoningen	1000	1460	780	1540	620	390	330	6120	1.15

Aantal particuliere woningen		Socio-economische factoren (+0.5 punt)				
		Geen vd factoren	Laag inkomen	Onveilig gebied	Beide factoren	
Fysieke woning kenmerken (+1 punt)	Geen vd kenmerken	1370	250	1850	470	3940
	Lage WOZ-waarde	70	50	170	240	530
	Slecht energielabel	710	230	1810	840	3590
	Beide kenmerken	120	70	650	570	1410
		2270	600	4480	2120	9470

% particuliere woningen						
Fysieke woning kenmerken (+1 punt)	Geen vd kenmerken	14%	3%	20%	5%	42%
	Lage WOZ-waarde	1%	1%	2%	3%	6%
	Slecht energielabel	7%	2%	19%	9%	38%
	Beide kenmerken	1%	1%	7%	6%	15%
		24%	6%	47%	22%	100%

Resultaten per gebied

Breda



Totaal score	0	0.5	1	1.5	2	2.5	3	Totaal	Gemiddeld
Alle particuliere woningen	2860	3580	2600	4110	1240	130	70	14590	0.93
Particuliere huur	420	970	1060	720	260	70	40	3540	0.97
Koopwoningen	2430	2610	1530	3390	980	60	30	11030	0.92

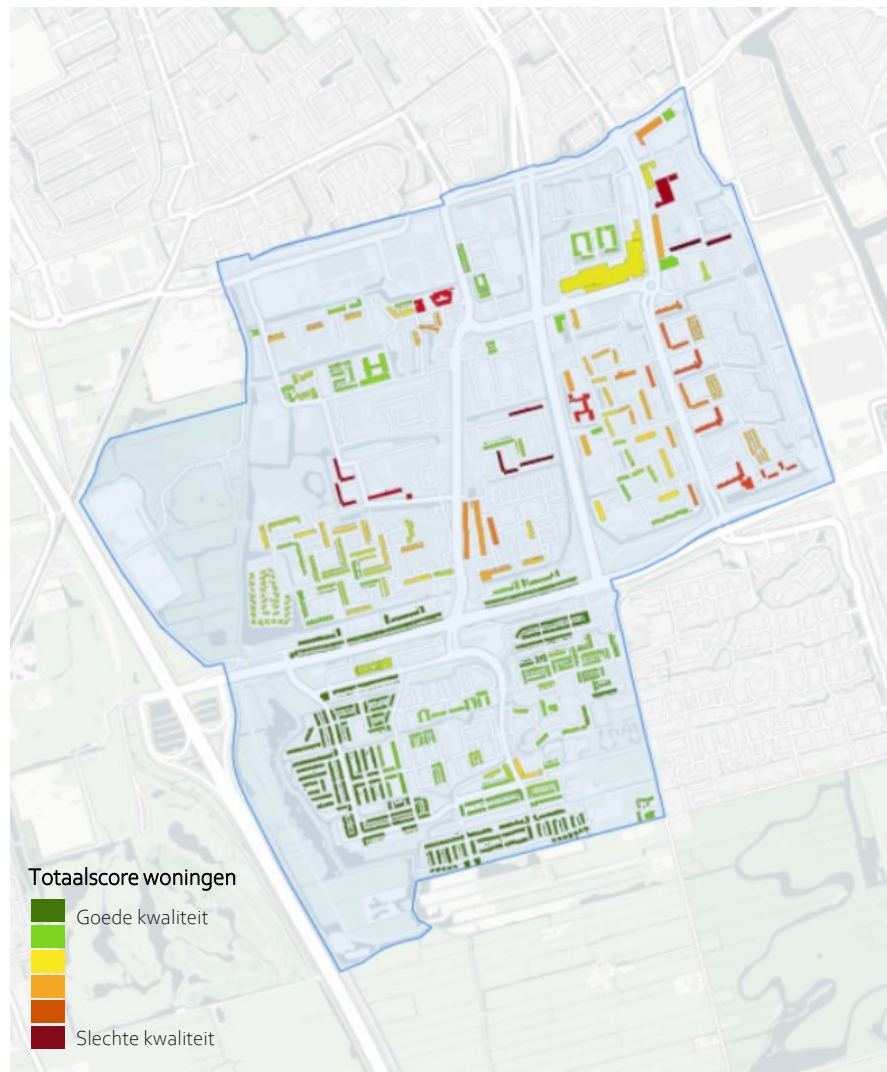
Aantal particuliere woningen		Socio-economische factoren (+0.5 punt)				
		Geen vd factoren	Laag inkomen	Onveilig gebied	Beide factoren	
Fysieke woning kenmerken (+1 punt)	Geen vd kenmerken	2860	210	3370	1390	7830
	Lage WOZ-waarde	80	0	120	30	230
	Slecht energielabel	1120	120	3860	1200	6300
	Beide kenmerken	20	20	110	70	220
		4080	350	7460	2690	14580

% particuliere woningen						
Fysieke woning kenmerken (+1 punt)	Geen vd kenmerken	20%	1%	23%	10%	54%
	Lage WOZ-waarde	1%	0%	1%	0%	2%
	Slecht energielabel	8%	1%	26%	8%	43%
	Beide kenmerken	0%	0%	1%	0%	1%
		28%	2%	51%	18%	100%

Score problematisch bezit per bouwblok. Gaat enkel over particulier bezit (koop en vrijemarkthuurl) in bouwblokken met minstens 10 woningen in particulier bezit.

Resultaten per gebied

Delft West



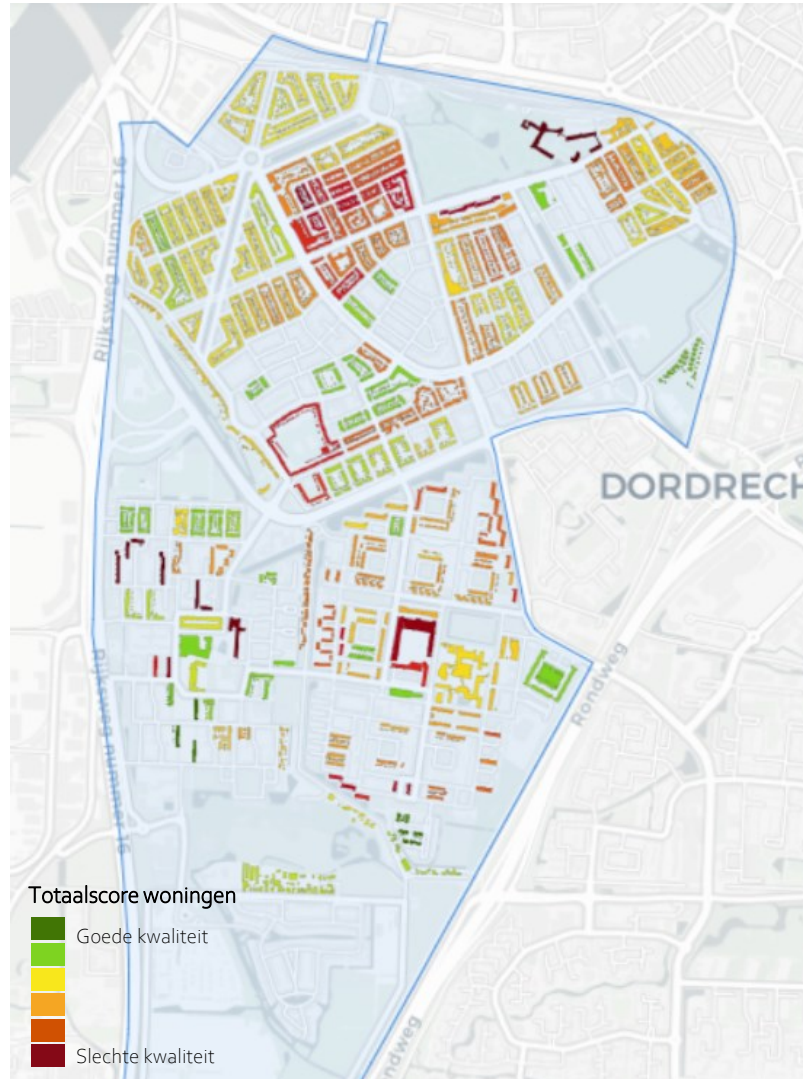
Score problematisch bezit per bouwblok. Gaat enkel over particulier bezit (koop en vrijemarkthuur) in bouwblokken met minstens 10 woningen in particulier bezit.

Totaal score	0	0,5	1	1,5	2	2,5	3	Totaal	Gemiddeld
Alle particuliere woningen	1840	1980	950	2000	800	190	80	7840	0.93
Particuliere huur	130	360	160	360	410	50	20	1490	1.27
Koopwoningen	1710	1620	790	1630	390	130	60	6330	0.84

		Socio-economische factoren (+0.5 punt)				
		Geen vd factoren	Laag inkomen	Onveilig gebied	Beide factoren	
<i>Aantal particuliere woningen</i>						
Fysieke woning kenmerken (+1 punt)	Geen vd kenmerken	1840	70	1910	190	4010
	Lage WOZ-waarde	80	20	60	330	490
	Slecht energielabel	680	30	1880	470	3060
	Beide kenmerken	0	0	190	80	270
		2600	120	4040	1070	7830
<i>% particuliere woningen</i>						
Fysieke woning kenmerken (+1 punt)	Geen vd kenmerken	23%	1%	24%	2%	51%
	Lage WOZ-waarde	1%	0%	1%	4%	6%
	Slecht energielabel	9%	0%	24%	6%	39%
	Beide kenmerken	0%	0%	2%	1%	3%
		33%	2%	52%	14%	100%

Resultaten per gebied

Dordrecht West



Score problematisch bezit per bouwblok. Gaat enkel over particulier bezit (koop en vrijemarkthuurl) in bouwblokken met minstens 10 woningen in particulier bezit.

Totaal score	0	0.5	1	1.5	2	2.5	3	Totaal	Gemiddeld
Alle particuliere woningen	590	1490	1860	2520	660	770	120	8010	1.25
Particuliere huur	30	320	310	410	160	380	40	1650	1.50
Koopwoningen	550	1170	1550	2110	500	390	80	6350	1.18

Aantal particuliere woningen		Socio-economische factoren (+0.5 punt)				
		Geen vd factoren	Laag inkomen	Onveilig gebied	Beide factoren	
Fysieke woning kenmerken (+1 punt)	Geen vd kenmerken	590	30	1460	140	2220
	Lage WOZ-waarde	130	40	250	80	500
	Slecht energielabel	1590	160	2080	360	4190
	Beide kenmerken	220	20	750	120	1110
		2530	250	4540	700	8020

% particuliere woningen						
Fysieke woning kenmerken (+1 punt)	Geen vd kenmerken	7%	0%	18%	2%	28%
	Lage WOZ-waarde	2%	0%	3%	1%	6%
	Slecht energielabel	20%	2%	26%	4%	52%
	Beide kenmerken	3%	0%	9%	1%	14%
		32%	3%	57%	9%	100%

Resultaten per gebied

Eindhoven



Score problematisch bezit per bouwblok. Gaat enkel over particulier bezit (koop en vrijemarkthuur) in bouwblokken met minstens 10 woningen in particulier bezit.

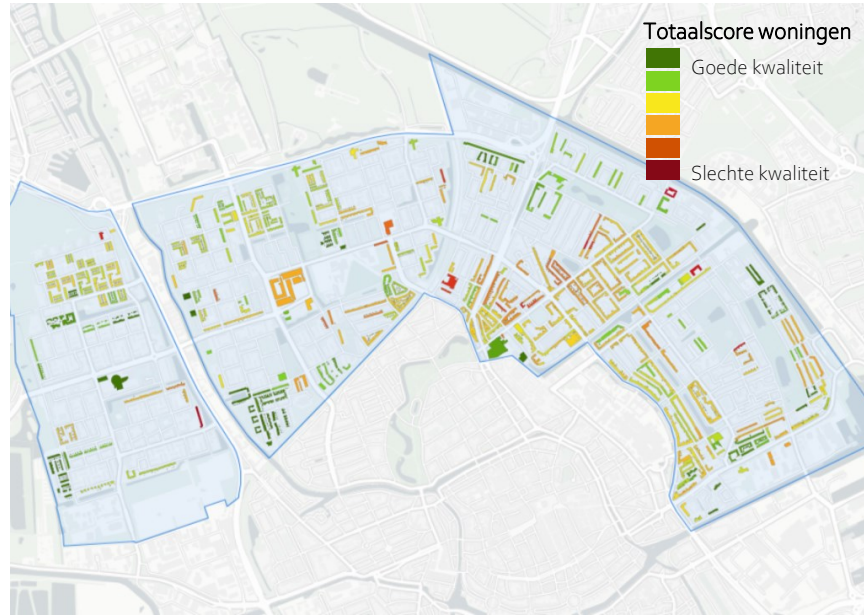
Totaal score	0	0.5	1	1.5	2	2.5	3	Totaal	Gemiddeld
Alle particuliere woningen	2280	2590	3260	2340	840	170	150	11630	0.91
Particuliere huur	1070	1150	1050	620	230	40	40	4200	0.77
Koopwoningen	1220	1440	2210	1720	610	120	110	7430	0.99

		Socio-economische factoren (+0.5 punt)				
		Geen vd factoren	Laag inkomen	Onveilig gebied	Beide factoren	
Fysieke woning kenmerken (+1 punt)	Geen vd kenmerken	2280	430	2160	740	5610
	Lage WOZ-waarde	160	160	140	110	570
	Slecht energielabel	2360	460	1590	700	5110
	Beide kenmerken	30	20	150	150	350
		4830	1070	4040	1700	11640

		% particuliere woningen				
Fysieke woning kenmerken (+1 punt)	Geen vd kenmerken	20%	4%	19%	6%	48%
	Lage WOZ-waarde	1%	1%	1%	1%	5%
	Slecht energielabel	20%	4%	14%	6%	44%
	Beide kenmerken	0%	0%	1%	1%	3%
		42%	9%	35%	15%	100%

Resultaten per gebied

Groningen Noord



Score problematisch bezit per bouwblok. Gaat enkel over particulier bezit (koop en vrijemarkthuur) in bouwblokken met minstens 10 woningen in particulier bezit.

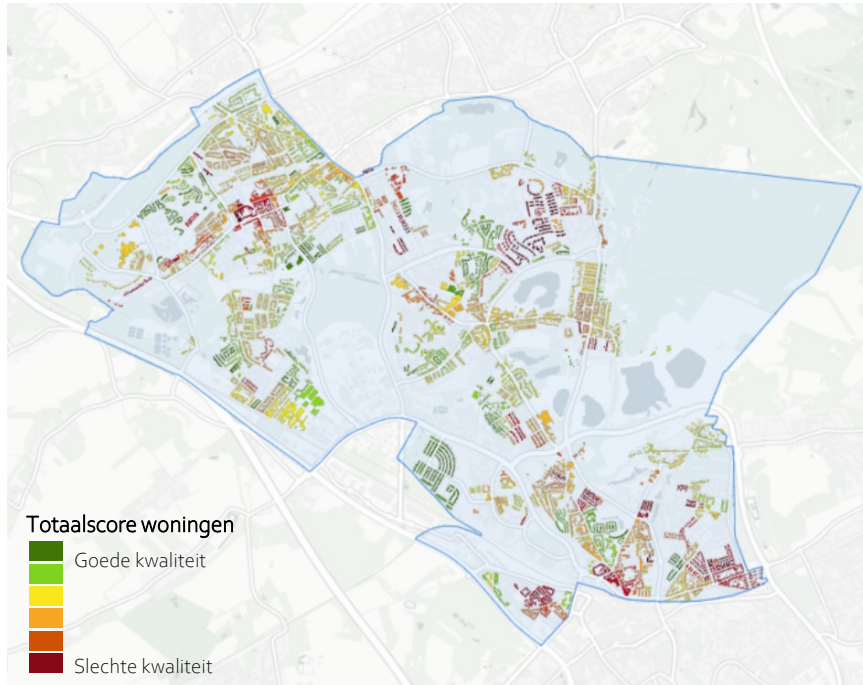
Totaal score	0	0.5	1	1.5	2	2.5	3	Totaal	Gemiddeld
Alle particuliere woningen	2800	3670	3910	4100	1340	110	70	16000	0.94
Particuliere huur	800	1820	1430	970	530	70	20	5640	0.90
Koopwoningen	2000	1850	2480	3130	810	40	40	10350	0.96

Aantal particuliere woningen		Socio-economische factoren (+0.5 punt)				
		Geen vd factoren	Laag inkomen	Onveilig gebied	Beide factoren	
Fysieke woning kenmerken (+1 punt)	Geen vd kenmerken	2800	1860	1810	890	7360
	Lage WOZ-waarde	160	390	130	230	910
	Slecht energielabel	2850	2660	920	1000	7430
	Beide kenmerken	110	80	30	70	290
		5920	4990	2890	2190	15990

% particuliere woningen						
Fysieke woning kenmerken (+1 punt)	Geen vd kenmerken	18%	12%	11%	6%	46%
	Lage WOZ-waarde	1%	2%	1%	1%	6%
	Slecht energielabel	18%	17%	6%	6%	46%
	Beide kenmerken	1%	1%	0%	0%	2%
		37%	31%	18%	14%	100%

Resultaten per gebied

Heerlen



Score problematisch bezit per bouwblok. Gaat enkel over particulier bezit (koop en vrijmarkthuur) in bouwblokken met minstens 10 woningen in particulier bezit.

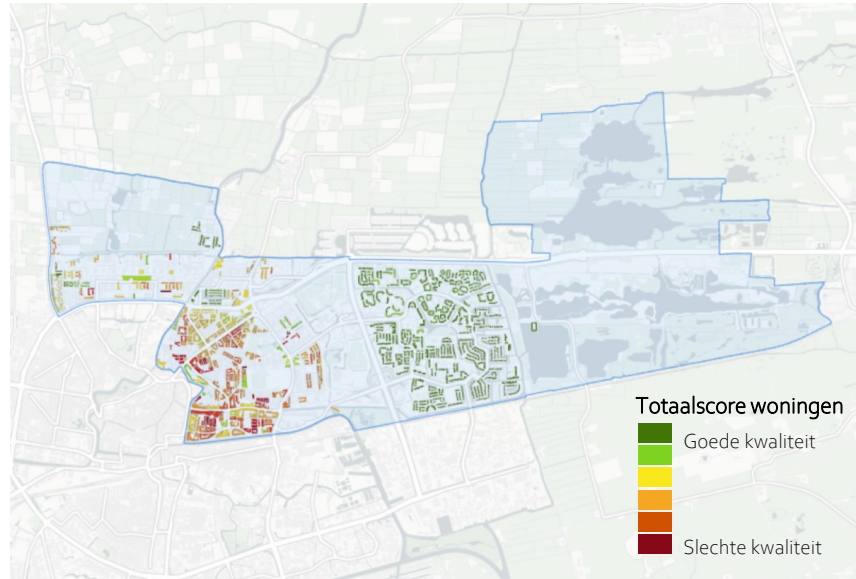
Totaal score	0	0.5	1	1.5	2	2.5	3	Totaal	Gemiddeld
Alle particuliere woningen	3430	2250	4310	3390	1820	1820	800	17820	1.18
Particuliere huur	350	350	460	580	440	580	90	2850	1.44
Koopwoningen	3090	1900	3850	2810	1380	1240	710	14980	1.14

Aantal particuliere woningen		Socio-economische factoren (+0.5 punt)				
		Geen vd factoren	Laag inkomen	Onveilig gebied	Beide factoren	
Fysieke woning kenmerken (+1 punt)	Geen vd kenmerken	3430	560	1690	530	6210
	Lage WOZ-waarde	360	80	540	220	1200
	Slecht energielabel	3420	980	1790	640	6830
	Beide kenmerken	960	630	1190	800	3580
		8170	2250	5210	2190	17820

% particuliere woningen						
Fysieke woning kenmerken (+1 punt)	Geen vd kenmerken	19%	3%	9%	3%	35%
	Lage WOZ-waarde	2%	0%	3%	1%	7%
	Slecht energielabel	19%	5%	10%	4%	38%
	Beide kenmerken	5%	4%	7%	4%	20%
		46%	13%	29%	12%	100%

Resultaten per gebied

Leeuwarden



Score problematisch bezit per bouwblok. Gaat enkel over particulier bezit (koop en vrijemarkthuur) in bouwblokken met minstens 10 woningen in particulier bezit.

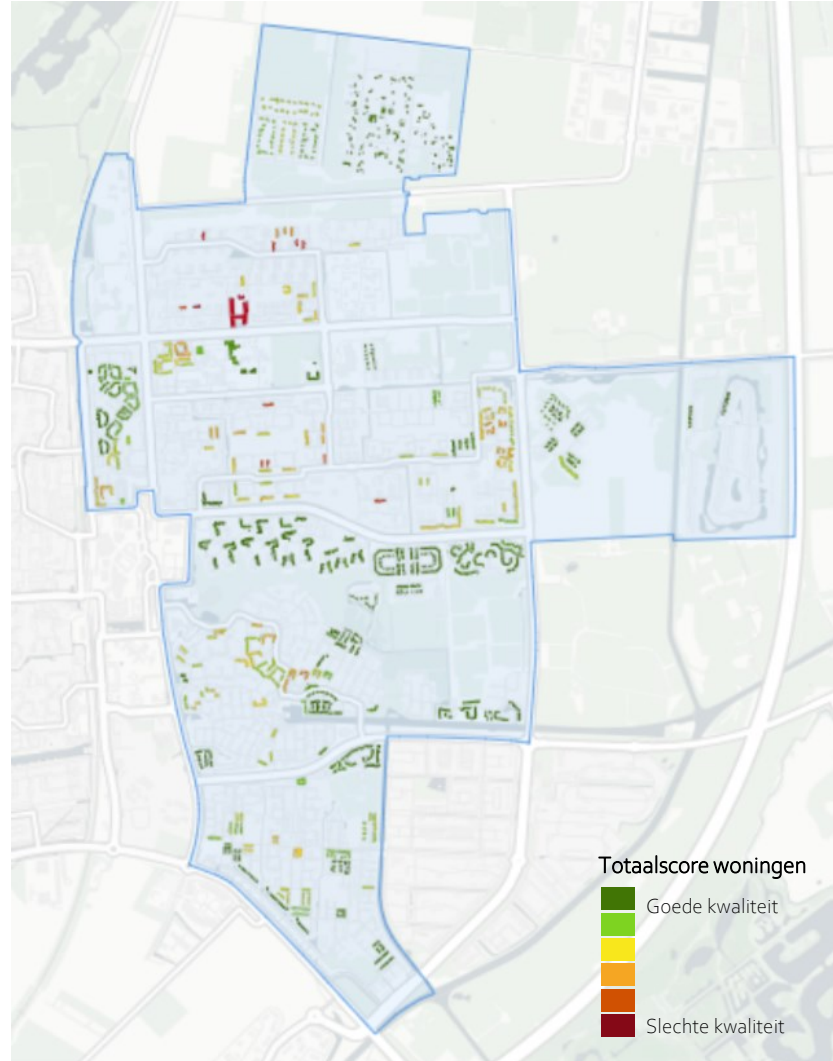
Totaal score	0	0,5	1	1,5	2	2,5	3	Totaal	Gemiddeld
Alle particuliere woningen	3850	1730	1130	2720	1310	360	260	11360	0.91
Particuliere huur	520	640	380	810	420	200	80	3050	1.15
Koopwoningen	3330	1090	750	1910	890	160	180	8310	0.83

Aantal particuliere woningen		Socio-economische factoren (+0.5 punt)				
		Geen vd factoren	Laag inkomen	Onveilig gebied	Beide factoren	
Fysieke woning kenmerken (+1 punt)	Geen vd kenmerken	3850	470	1270	460	6050
	Lage WOZ-waarde	60	50	140	160	410
	Slecht energielabel	610	380	2160	1120	4270
	Beide kenmerken	30	40	330	260	660
		4550	940	3900	2000	11390

% particuliere woningen						
Fysieke woning kenmerken (+1 punt)	Geen vd kenmerken	34%	4%	11%	4%	53%
	Lage WOZ-waarde	1%	0%	1%	1%	4%
	Slecht energielabel	5%	3%	19%	10%	38%
	Beide kenmerken	0%	0%	3%	2%	6%
		40%	8%	34%	18%	100%

Resultaten per gebied

Lelystad Oost



Score problematisch bezit per bouwblok. Gaat enkel over particulier bezit (koop en vrijemarkthuur) in bouwblokken met minstens 10 woningen in particulier bezit.

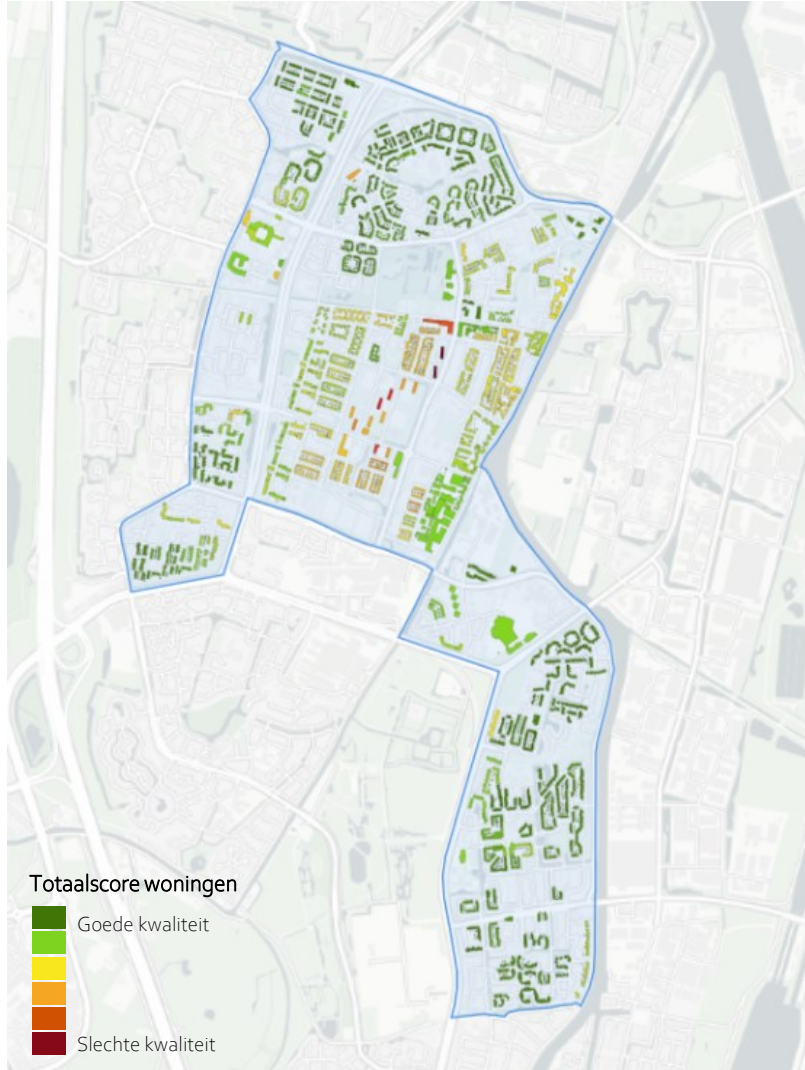
Totaal score	0	0.5	1	1.5	2	2.5	3	Totaal	Gemiddeld
Alle particuliere woningen	4310	1140	2180	920	720	300	60	9630	0.67
Particuliere huur	290	90	260	90	80	40	10	860	0.85
Koopwoningen	4020	1050	1920	830	640	260	40	8760	0.66

Aantal particuliere woningen		Socio-economische factoren (+0.5 punt)				
		Geen vd factoren	Laag inkomen	Onveilig gebied	Beide factoren	
Fysieke woning kenmerken (+1 punt)	Geen vd kenmerken	4310	480	660	220	5670
	Lage WOZ-waarde	830	180	480	140	1630
	Slecht energielabel	1120	210	50	30	1410
	Beide kenmerken	560	180	120	60	920
		6820	1050	1310	450	9630

% particuliere woningen						
Fysieke woning kenmerken (+1 punt)	Geen vd kenmerken	45%	5%	7%	2%	59%
	Lage WOZ-waarde	9%	2%	5%	1%	17%
	Slecht energielabel	12%	2%	1%	0%	15%
	Beide kenmerken	6%	2%	1%	1%	9%
		71%	11%	14%	5%	100%

Resultaten per gebied

Nieuwegein



Score problematisch bezit per bouwblok. Gaat enkel over particulier bezit (koop en vrijemarkthuur) in bouwblokken met minstens 10 woningen in particulier bezit.

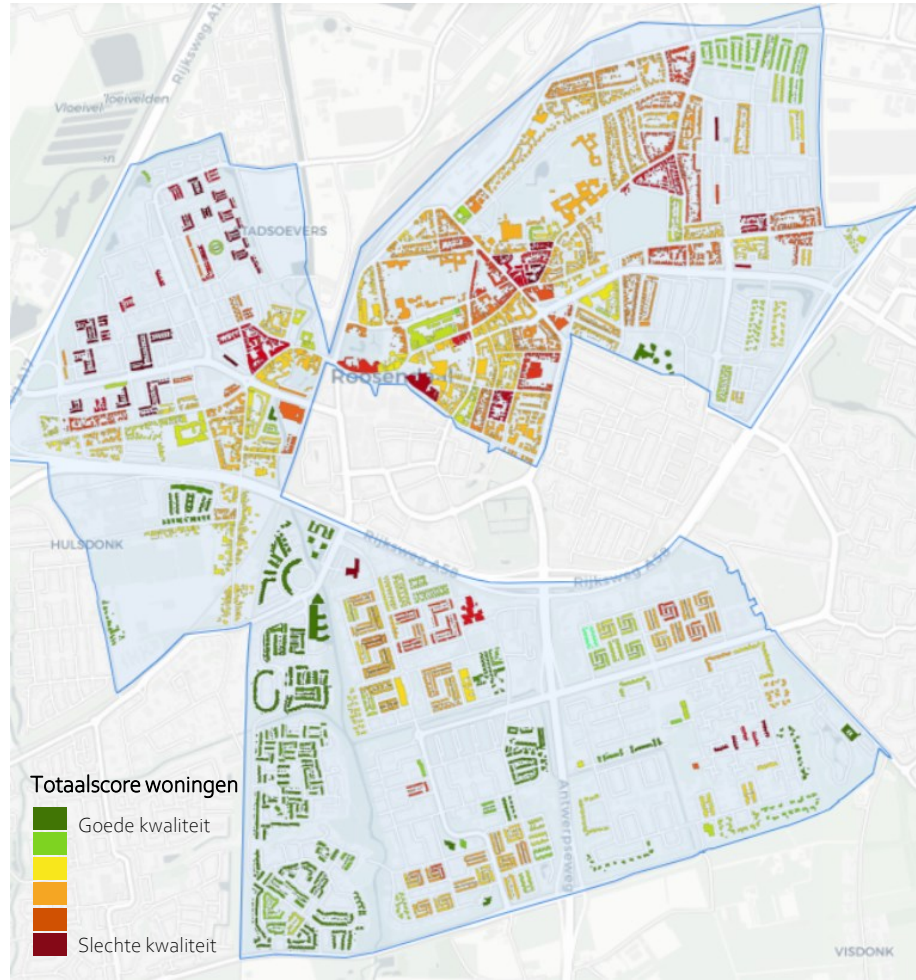
Totaal score	0	0.5	1	1.5	2	2.5	3	Totaal	Gemiddeld
Alle particuliere woningen	3960	1370	1350	720	110	90	10	7610	0.47
Particuliere huur	450	190	120	150	20	10	0	940	0.54
Koopwoningen	3510	1180	1230	570	100	70	10	6670	0.46

Aantal particuliere woningen		Socio-economische factoren (+0.5 punt)				
		Geen vd factoren	Laag inkomen	Onveilig gebied	Beide factoren	
Fysieke woning kenmerken (+1 punt)	Geen vd kenmerken	3960	250	1110	110	5430
	Lage WOZ-waarde	180	70	160	20	430
	Slecht energielabel	1050	110	380	60	1600
	Beide kenmerken	40	10	80	10	140
		5230	440	1730	200	7600

% particuliere woningen						
Fysieke woning kenmerken (+1 punt)	Geen vd kenmerken	52%	3%	15%	1%	72%
	Lage WOZ-waarde	2%	1%	2%	0%	6%
	Slecht energielabel	14%	1%	5%	1%	21%
	Beide kenmerken	0%	0%	1%	0%	2%
		69%	6%	23%	3%	100%

Resultaten per gebied

Roosendaal Ring



Score problematisch bezit per bouwblok. Gaat enkel over particulier bezit (koop en vrijemarkthuur) in bouwblokken met minstens 10 woningen in particulier bezit.

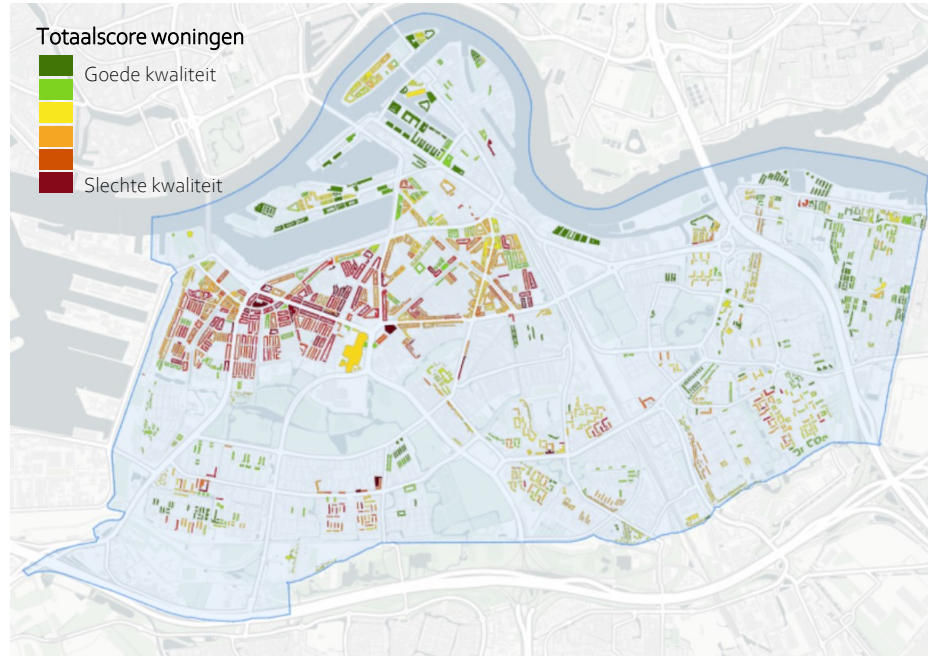
Totaal score	0	0.5	1	1.5	2	2.5	3	Totaal	Gemiddeld
Alle particuliere woningen	2900	2070	2190	2810	1020	1750	350	13090	1.14
Particuliere huur	380	430	270	650	170	580	70	2550	1.36
Koopwoningen	2520	1650	1920	2160	850	1170	280	10550	1.09

Aantal particuliere woningen		Socio-economische factoren (+0.5 punt)				
		Geen vd factoren	Laag inkomen	Onveilig gebied	Beide factoren	
Fysieke woning kenmerken (+1 punt)	Geen vd kenmerken	2900	300	1770	220	5190
	Lage WOZ-waarde	220	300	380	110	1010
	Slecht energielabel	1740	170	1970	280	4160
	Beide kenmerken	620	440	1320	350	2730
		5480	1210	5440	960	13090

% particuliere woningen						
Fysieke woning kenmerken (+1 punt)	Geen vd kenmerken	22%	2%	14%	2%	40%
	Lage WOZ-waarde	2%	2%	3%	1%	8%
	Slecht energielabel	13%	1%	15%	2%	32%
	Beide kenmerken	5%	3%	10%	3%	21%
		42%	9%	42%	7%	100%

Resultaten per gebied

Rotterdam Zuid



Score problematisch bezit per bouwblok. Gaat enkel over particulier bezit (koop en vrijemarkthuur) in bouwblokken met minstens 10 woningen in particulier bezit.

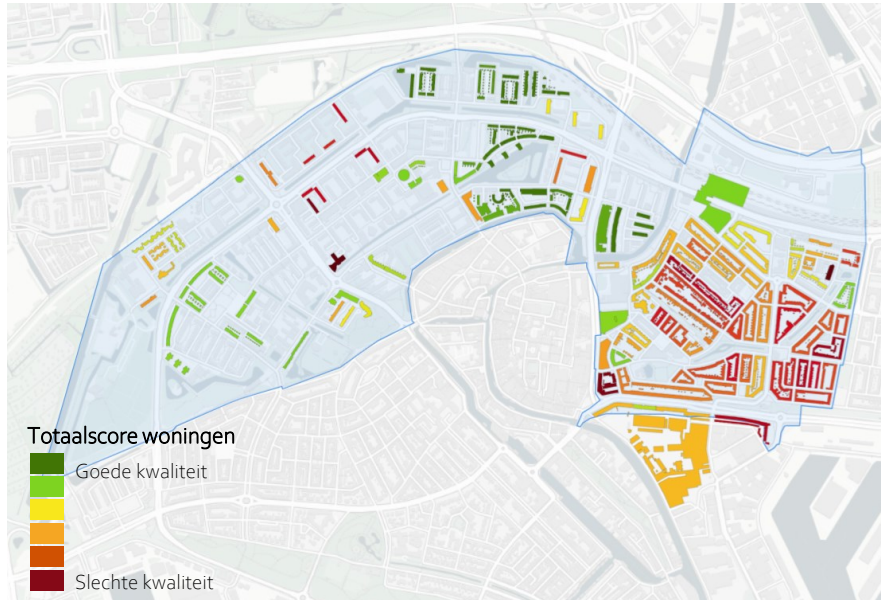
Totaal score	0	0.5	1	1.5	2	2.5	3	Totaal	Gemiddeld
Alle particuliere woningen	11400	9520	7490	10650	3800	4490	1860	49210	1.07
Particuliere huur	6290	5120	3230	7020	2460	4150	1610	29880	1.22
Koopwoningen	5120	4400	4260	3630	1330	340	250	19330	0.84

Aantal particuliere woningen		Socio-economische factoren (+0.5 punt)				
		Geen vd factoren	Laag inkomen	Onveilig gebied	Beide factoren	
Fysieke woning kenmerken (+1 punt)	Geen vd kenmerken	11400	1180	8350	2160	23090
	Lage WOZ-waarde	150	40	1130	430	1750
	Slecht energielabel	5190	1090	8390	2810	17480
	Beide kenmerken	560	190	4300	1860	6910
		17300	2500	22170	7260	49230

% particuliere woningen						
Fysieke woning kenmerken (+1 punt)	Geen vd kenmerken	23%	2%	17%	4%	47%
	Lage WOZ-waarde	0%	0%	2%	1%	4%
	Slecht energielabel	11%	2%	17%	6%	36%
	Beide kenmerken	1%	0%	9%	4%	14%
		35%	5%	45%	15%	100%

Resultaten per gebied

Schiedam



Score problematisch bezit per bouwblok. Gaat enkel over particulier bezit (koop en vrijemarkthuur) in bouwblokken met minstens 10 woningen in particulier bezit.

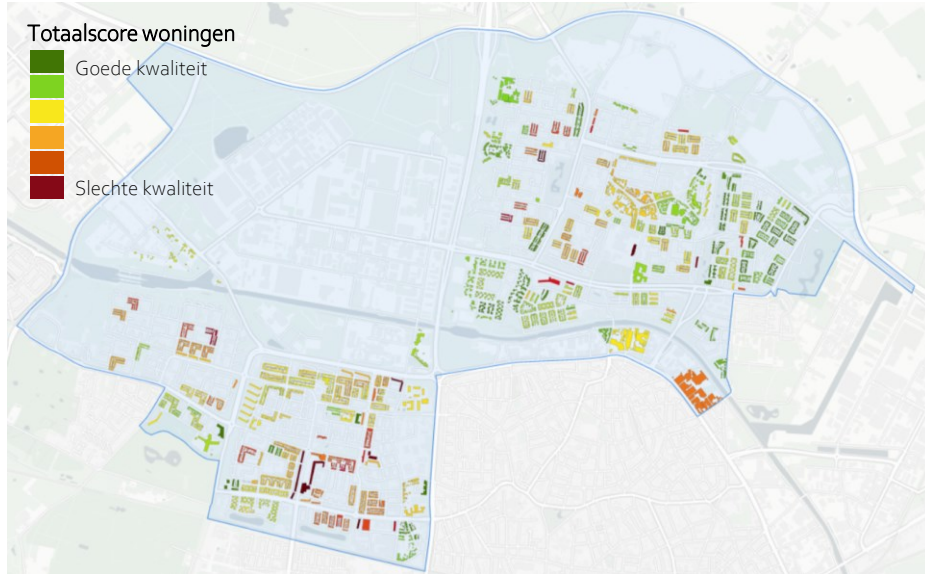
Totaal score	0	0,5	1	1,5	2	2,5	3	Totaal	Gemiddeld
Alle particuliere woningen	1120	1660	830	2100	890	680	300	7580	1.21
Particuliere huur	330	460	300	740	190	370	130	2520	1.32
Koopwoningen	790	1190	530	1360	710	310	180	5070	1.16

Aantal particuliere woningen		Socio-economische factoren (+0.5 punt)				
		Geen vd factoren	Laag inkomen	Onveilig gebied	Beide factoren	
Fysieke woning kenmerken (+1 punt)	Geen vd kenmerken	1120	120	1540	300	3080
	Lage WOZ-waarde	70	0	130	60	260
	Slecht energielabel	460	80	1900	810	3250
	Beide kenmerken	20	0	680	300	1000
		1670	200	4250	1470	7590

% particuliere woningen						
Fysieke woning kenmerken (+1 punt)	Geen vd kenmerken	15%	2%	20%	4%	41%
	Lage WOZ-waarde	1%	0%	2%	1%	3%
	Slecht energielabel	6%	1%	25%	11%	43%
	Beide kenmerken	0%	0%	9%	4%	13%
		22%	3%	56%	19%	100%

Resultaten per gebied

Tilburg



Score problematisch bezit per bouwblok. Gaat enkel over particulier bezit (koop en vrijemarkthuurl) in bouwblokken met minstens 10 woningen in particulier bezit.

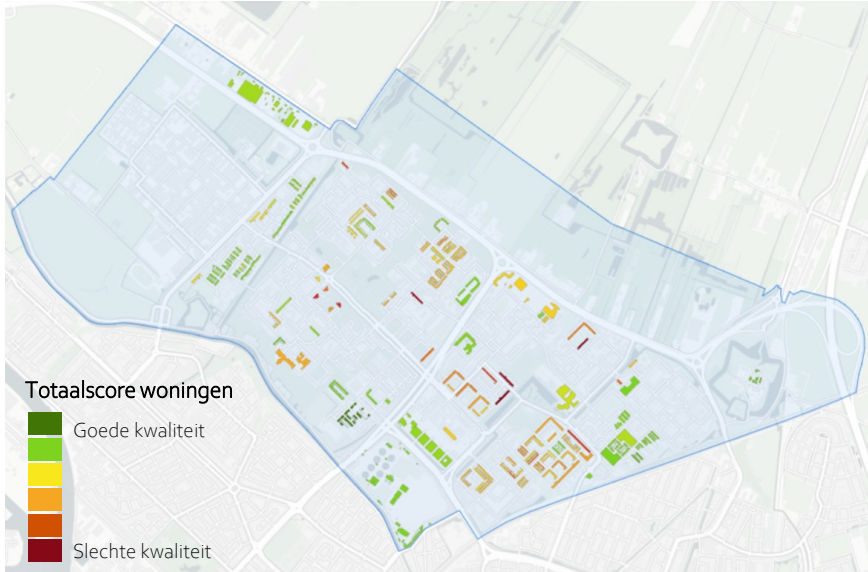
Totaal score	0	0.5	1	1.5	2	2.5	3	Totaal	Gemiddeld
Alle particuliere woningen	2230	1150	2600	1610	840	490	260	9180	1.01
Particuliere huur	440	360	350	200	90	100	60	1600	0.90
Koopwoningen	1790	790	2250	1420	740	400	200	7590	1.03

Aantal particuliere woningen		Socio-economische factoren (+0.5 punt)				
		Geen vd factoren	Laag inkomen	Onveilig gebied	Beide factoren	
Fysieke woning kenmerken (+1 punt)	Geen vd kenmerken	2230	440	700	210	3580
	Lage WOZ-waarde	480	90	190	90	850
	Slecht energielabel	1910	370	970	370	3620
	Beide kenmerken	380	120	370	260	1130
		5000	1020	2230	930	9180

% particuliere woningen						
Fysieke woning kenmerken (+1 punt)	Geen vd kenmerken	24%	5%	8%	2%	39%
	Lage WOZ-waarde	5%	1%	2%	1%	9%
	Slecht energielabel	21%	4%	11%	4%	39%
	Beide kenmerken	4%	1%	4%	3%	12%
		54%	11%	24%	10%	100%

Resultaten per gebied

Utrecht Overvecht



Score problematisch bezit per bouwblok. Gaat enkel over particulier bezit (koop en vrijemarkthuur) in bouwblokken met minstens 10 woningen in particulier bezit.

Totaal score	0	0.5	1	1.5	2	2.5	3	Totaal	Gemiddeld
Alle particuliere woningen	350	1900	1190	1810	280	320	90	5940	1.09
Particuliere huur	200	360	970	460	90	50	10	2140	1.02
Koopwoningen	150	1550	220	1350	190	270	80	3810	1.13

Aantal particuliere woningen		Socio-economische factoren (+0.5 punt)				
		Geen vd factoren	Laag inkomen	Onveilig gebied	Beide factoren	
Fysieke woning kenmerken (+1 punt)	Geen vd kenmerken	350	20	1880	280	2530
	Lage WOZ-waarde	830	10	160	90	1090
	Slecht energielabel	80	10	1630	190	1910
	Beide kenmerken	10	0	320	90	420
		1270	40	3990	650	5950

% particuliere woningen						
Fysieke woning kenmerken (+1 punt)	Geen vd kenmerken	6%	0%	32%	5%	43%
	Lage WOZ-waarde	14%	0%	3%	1%	18%
	Slecht energielabel	1%	0%	27%	3%	32%
	Beide kenmerken	0%	0%	5%	2%	7%
		21%	1%	67%	11%	100%

Resultaten per gebied

Vlaardingen Westwijk



Score problematisch bezit per bouwblok. Gaat enkel over particulier bezit (koop en vrijemarkthuur) in bouwblokken met minstens 10 woningen in particulier bezit.

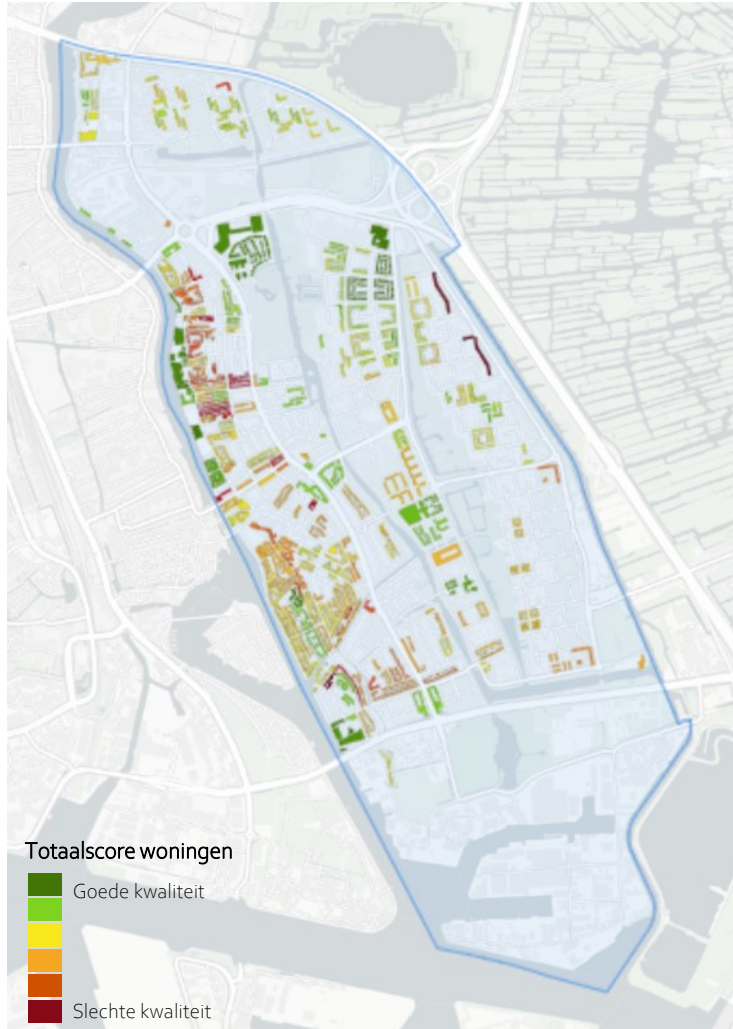
Totaal score	0	0.5	1	1.5	2	2.5	3	Totaal	Gemiddeld
Alle particuliere woningen	220	780	360	1100	320	470	60	3310	1.33
Particuliere huur	100	140	40	100	40	190	20	630	1.39
Koopwoningen	130	640	330	1000	280	290	40	2710	1.31

Aantal particuliere woningen		Socio-economische factoren (+0.5 punt)				
		Geen vd factoren	Laag inkomen	Onveilig gebied	Beide factoren	
Fysieke woning kenmerken (+1 punt)	Geen vd kenmerken	220	50	720	60	1050
	Lage WOZ-waarde	10	0	10	0	20
	Slecht energielabel	290	40	1040	190	1560
	Beide kenmerken	130	30	450	60	670
		650	120	2220	310	3300

% particuliere woningen						
Fysieke woning kenmerken (+1 punt)	Geen vd kenmerken	7%	2%	22%	2%	32%
	Lage WOZ-waarde	0%	0%	0%	0%	1%
	Slecht energielabel	9%	1%	32%	6%	47%
	Beide kenmerken	4%	1%	13%	2%	20%
		20%	4%	67%	9%	100%

Resultaten per gebied

Zaanstad



Score problematisch bezit per bouwblok. Gaat enkel over particulier bezit (koop en vrijemarkthuur) in bouwblokken met minstens 10 woningen in particulier bezit.

Totaal score	0	0,5	1	1,5	2	2,5	3	Totaal	Gemiddeld
Alle particuliere woningen	1790	1760	2400	2770	660	450	100	9930	1.03
Particuliere huur	520	270	240	340	100	160	20	1650	0.94
Koopwoningen	1270	1490	2170	2430	560	290	80	8290	1.04

Aantal particuliere woningen		Socio-economische factoren (+0.5 punt)				
		Geen vd factoren	Laag inkomen	Onveilig gebied	Beide factoren	
Fysieke woning kenmerken (+1 punt)	Geen vd kenmerken	1790	90	1670	160	3710
	Lage WOZ-waarde	60	0	60	10	130
	Slecht energielabel	2190	200	2500	420	5310
	Beide kenmerken	230	50	400	100	780
		4270	340	4630	690	9930

% particuliere woningen						
Fysieke woning kenmerken (+1 punt)	Geen vd kenmerken	18%	1%	17%	2%	37%
	Lage WOZ-waarde	1%	0%	1%	0%	1%
	Slecht energielabel	22%	2%	25%	4%	53%
	Beide kenmerken	2%	0%	4%	1%	8%
		43%	3%	47%	7%	100%