

TER ONDERTEKENING

Aan de Staatssecretaris Mijnbouw  
Aan de Minister van Economische Zaken en Klimaat

**Programma DG Groningen en  
Ondergrond**  
Directie Transitie Diepe  
Ondergrond



**Datum**  
5 januari 2024

Kenmerk  
PDGGO-DTDO / 44140544

**ZK 000004**  
**Kopie aan**

**Bijlage(n)**

nota

Beantwoording Kamervragen over de zoutwinning in het  
Heiligerleeveeld

**Parafenroute**



## Aanleiding

De op 14 november 2023 gestelde vragen van het lid Van Haga (Groep van Haga) over de zoutwinning in het Heiligerleeveeld (kenmerk 2023Z19129).

## Geadviseerd besluit

U kunt bijgevoegde Kamerbrief ondertekenen.

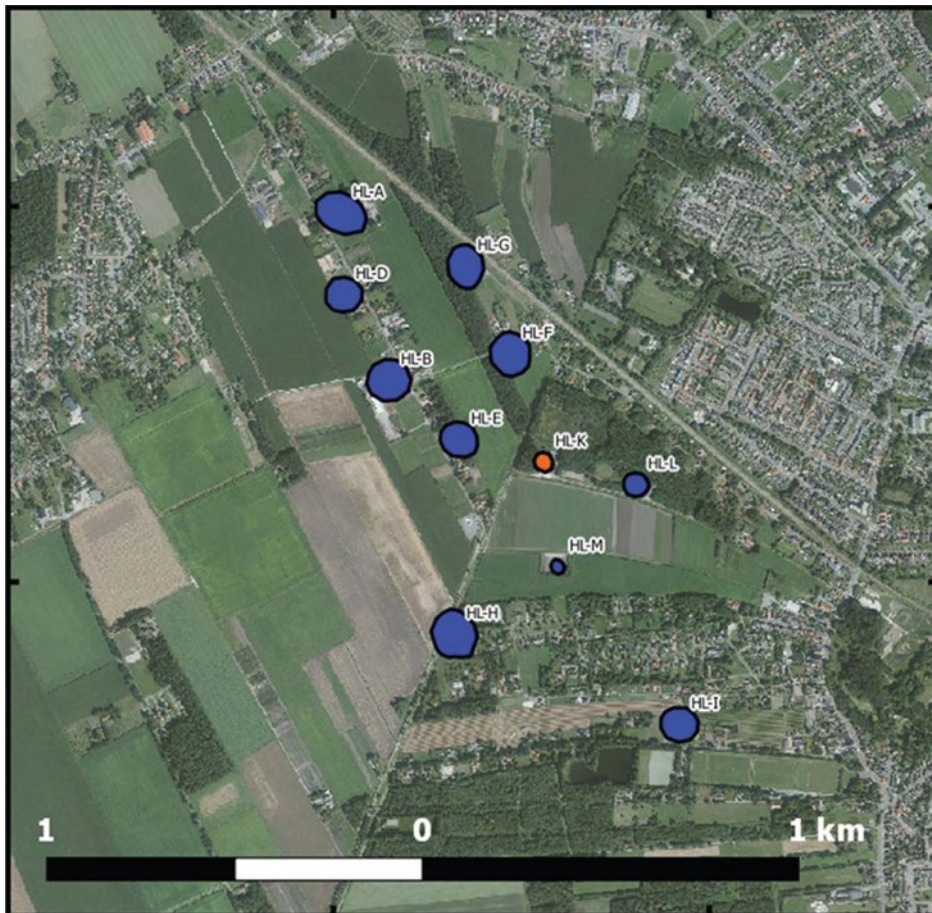
## Kernpunten

- Het lid Van Haga (Groep Van Haga) heeft op 14 november 2023 vragen gesteld over de zoutwinning door Nobian bij Heiligerlee.
- De vragen zijn gesteld aan de minister van EZK, maar liggen voornamelijk op uw terrein. Daarom heeft u de beantwoording overgenomen.
- 7 december 2023 is een uitstelbrief verzonden aan de Kamer.
- De vragen zijn in lijn met vragen die eerder in een verzoek tot handhaving door omwonenden aan SodM zijn gesteld. SodM heeft dit verzoek afgewezen.
- De beantwoording is afgestemd met SodM.

## Toelichting

- Nobian wint al sinds 1956 zout bij Heiligerlee. 20 december 2023 heeft u ingestemd met een actualisatie van het winningsplan Heiligerlee. Met deze actualisatie mag Nobian zout winnen tot en met 2025.
- De zoutwinning vindt plaats in de gemeente Oldambt, de provincie Groningen en het verzorgingsgebied van het waterschap Hunze en Aa's.

Ontvangen BBR



*Cavernes nabij Heiligerlee voor zoutwinning (blauw) en opslag stikstof (oranje).*

- De in blauw aangeduide cavernes zijn in beheer bij Nobian voor zoutwinning. Caverne HL-K in oranje wordt gebruikt voor de opslag van stikstof door een dochterbedrijf van Gasunie. De cavernes zijn 4.000.000 m<sup>3</sup> en zijn tot 800 m hoog. Ze zitten op dieptes tussen de 800 en 1600 m.
- De Kamervragen gaan over de geometrische begrenzingen van zoutcavernes in het Heiligerlee veld in de gemeente Oldambt. In 2021-2022 heeft SodM onderzocht of zoutondernemingen zich houden aan de geometrische begrenzingen van cavernes. Tijdens het onderzoek voor caverneveld Heiligerlee zijn geen recente overschrijdingen geconstateerd. Wel zijn er oude overschrijdingen gevonden, die dateren tot wel enkele decennia geleden.
- Kijkend naar de overschrijding, in verhouding tot het formaat van de caverne in combinatie met de onderlinge afstand van de cavernes en wijze van monitoring en de resultaten daarvan, is er volgens SodM geen sprake van gevolgen voor de stabiliteit van de cavernes en daarmee de veiligheid van de omgeving en het milieu.