



Drie fundamente van het gezondheidsinformatiestelsel:



Databeschikbaarheid

Data moeten beschikbaar, bereikbaar en bruikbaar zijn voor preventie, het primaire zorgproces en secundair gebruik. Burgers kunnen meebeslissen over voor hen passende zorg en hebben alle informatie beschikbaar om dat te kunnen doen. Zorgverleners kunnen met de juiste data betere en veilige zorg leveren en hebben meer mogelijkheden om gezondheid te bevorderen. Met de beschikbare data kan kennis worden vergroot, gefundeerd effectief gestuurd en toepassingsgericht geïnnoveerd worden.



Vertrouwen

Betrouwbare en beschikbare data zijn een vanzelfsprekendheid. Burgers, zorgverleners, zorgaanbieders, onderzoekers en beleidsmakers hebben vertrouwen in elkaar en in het zorgvuldig gebruik van data. We werken in vertrouwen met elkaar samen om op een efficiënte manier passende zorg en ondersteuning te leveren. Er zijn afspraken om het vertrouwen te borgen.



Regie

Om het gezondheidsinformatiestelsel te realiseren en het vertrouwen een rotsvaste basis te geven is regie nodig. Een doortastende governance geeft sturing aan een effectief en duurzaam gezondheidsinformatiestelsel en houdt rekening met internationale ontwikkelingen. Afspraken borgen het vertrouwen en geven de burger controle mogelijkheden.



Vier leidende principes



Data is beschikbaar voor de burger en alle betrokkenen in het zorgnetwerk.



Data is beschikbaar voor secundair gebruik met minimale registratielast voor zorgverleners.



Data is gescheiden van functionaliteit.



De databeschikbaarheid creëert een open markt die innovatie stimuleert.

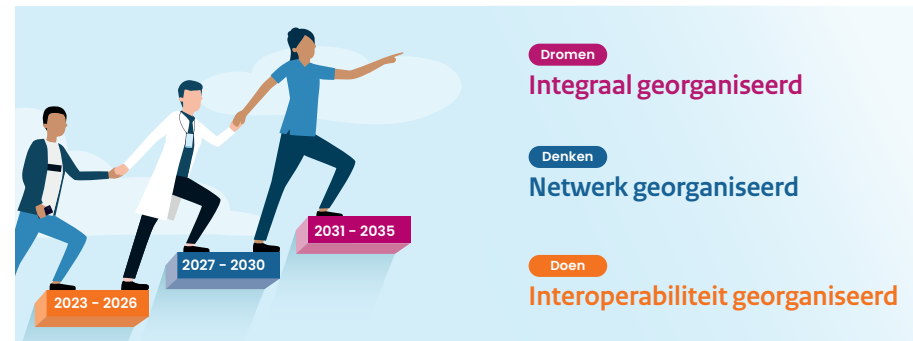


Ministerie van Volksgezondheid,
Welzijn en Sport

Nationale visie op het gezondheidsinformatiestelsel

Passende hybride zorg

Gezondheid van de burger en preventie staan centraal. Het gezondheidsinformatiestelsel moet daarop zijn ingericht. De inzet van effectieve digitale zorg, technologie en het beschikbaar hebben van data zorgen ervoor dat de zorgverlener passende hybride zorg kan verlenen. Zorg is toegankelijk, van goede kwaliteit en betaalbaar voor iedereen. Zorg is persoonsgericht en ondersteunt maatwerk. Zelf als het kan, thuis als het kan, digitaal als het kan.



Wat willen we bereiken?



De **beweging** naar gezondheid, preventie en persoonsgerichte zorg mogelijk maken.



Zorgverleners ondersteunen in het zorgproces door de juiste informatie op het juiste moment beschikbaar te hebben.



Goede zorg **toegankelijk** houden voor iedereen.



Passende hybride zorg mogelijk maken met de burger als volwaardig deelnemer in het zorgproces.



De zorg verbeteren door **gezondheidsdata toepasbaar** te hebben voor primaire zorg, preventie, wetenschappelijk onderzoek, zorgorganisatie en beleid.



Een **gezondheidsinformatiestelsel realiseren** dat vertrouwd kan worden door alle deelnemers.

Voor wie doen we dit?



Burgers kunnen meebeslissen over voor hen passende zorg en hebben alle data beschikbaar om dat te kunnen doen.



Onderzoekers en **beleidsmakers** kunnen met de beschikbare data kennis vergroten en gefundeerd effectief sturen.



Zorgverleners kunnen met de juiste data betere en veilige zorg leveren met meer mogelijkheden om gezondheid te bevorderen.



Leveranciers kunnen met gestandaardiseerde en beschikbare data toepassingsgericht innoveren.



Strategie in drie plateaus:

2023
2026

Interoperabiliteit georganiseerd

- › Zorggebruiker en zorgverlener ondersteunen in zorgprocessen (IZA, Wegiz).
- › Focus op uitwisseling en verwerking van ZIBs.

2027
2030

Netwerk georganiseerd

- › Passende hybride zorg is de (nieuwe) norm.
- › Verbinden van primair en secundair gebruik voor zorg en gezondheid.
- › Focus op uitwisseling en databeschikbaarheid.

2031
2035

Integraal georganiseerd

- › Passende hybride oplossingen voor zorg, preventie en gezondheid.
- › Focus op databeschikbaarheid.



Doorvertaling perspectief

Van	Naar
Zorggeoriënteerd	Persoongeoriënteerd
Dossier van zorgaanbieder	Dossier van de persoon
Zorgprocesgericht	Mensgericht
Issuedossier	Levensloofdossier
Gebrek aan vertrouwen	Model van vertrouwen
Focus op misbruik	Focus op gebruik
Dossier per zorgverlener	Dossier per persoon
Verspreide deeldossiers	Virtueel centraal dossier
Zorgproces centraal	Hybride zorg centraal
Datagredreven	Functioneel gedreven
Burger als object van zorg	Burger is deelnemer in het zorgproces
Uitwisseling tussen zorgverleners	Data beschikbaar in het zorgnetwerk

● Zorgstelsel ● Informatiestelsel



Deze visie houdt rekening met:

IZA

Integraal
Zorgakkoord



GALA

Gezond en Actief
Leven Akkoord



WOZO

Programma Wonen,
Ondersteuning en
Zorg voor Ouderen



TAZ

Toekomstbestendige
arbeidsmarkt zorg
en welzijn



De visie en strategie is samengesteld door

Nictiz