



Ministerie van Financiën

# Licht uit, spot aan: **de vermogensverdeling**

Technische briefing IBO Vermogensverdeling

28 september 17.30 -19.00 uur

*Laura van Geest*



## Agenda

- De vermogensverdeling in beeld
- Analyse overheidsbeleid
- Beleidsrichtingen

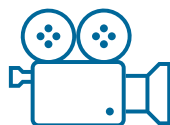


# Het is belangrijk om de dynamiek achter de vermogensverdeling in beeld te brengen



## FOTO

Verdeling van vermogen over huishoudens



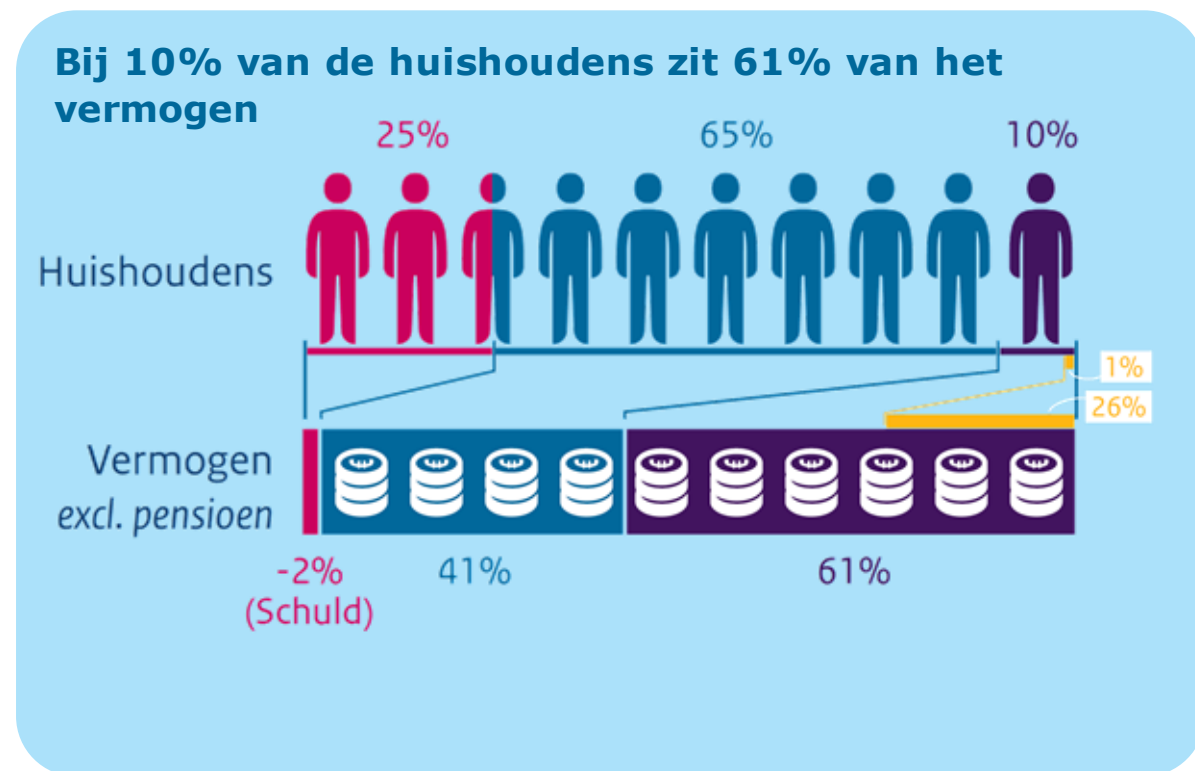
## FILM

Opbouw van vermogen over de levensloop



## ZOOM

Binnen en tussen verschillende groepen huishoudens





# Overheidsbeleid vergroot verschillen tussen huishoudens en versterkt bestaande ongelijkheden



Vermogen niet in beeld tijdens **besluitvorming**



Groot verschil in belastingen van inkomen uit **arbeid** en inkomen uit **vermogen**  
Ruime vrijstelling in **schenk en erfbelasting voor ondernemingsvermogen**  
**Fiscale subsidiëring eigen woning en pensioen**  
**Onbeoogd gebruik** door onevenwichtige belastingheffing en complexiteit

*Vergroot verschillen tussen huishoudens*

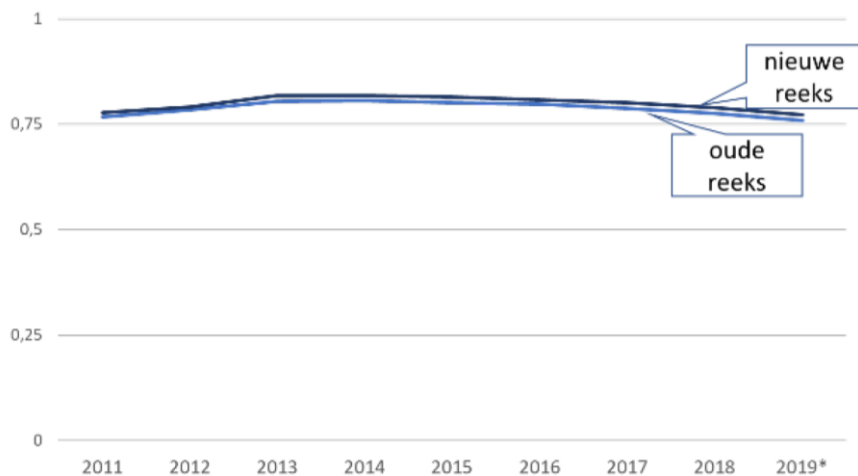


**Vermogenstoetsen** collectieve regelingen uiteenlopend vormgegeven

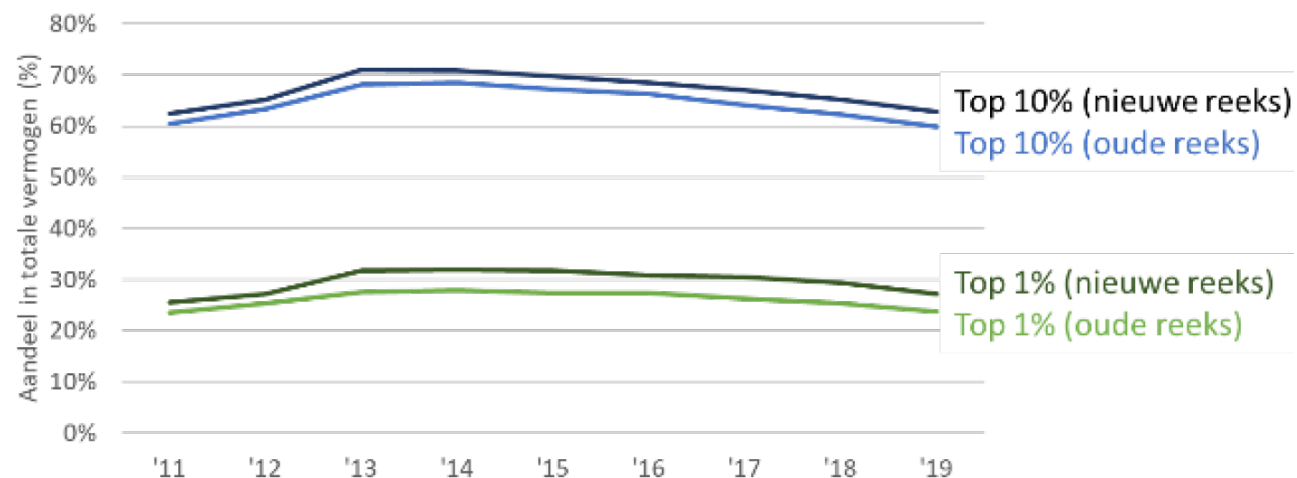


# De vermogensverdeling is de afgelopen 15 jaar relatief constant, maar schever dan eerder gedacht

## Gini-coëfficiënt van de vermogensverdeling



## Aandeel van top 1% en top 10% in de vermogensverdeling



Bron: CBS, Integraal inkomens- en vermogensonderzoek



# De balans in het belasten van werknemers, IB-ondernemers en dga's is steeds meer uit het zicht geraakt

## Marginaal (gecumuleerd) toptarief sinds 2001



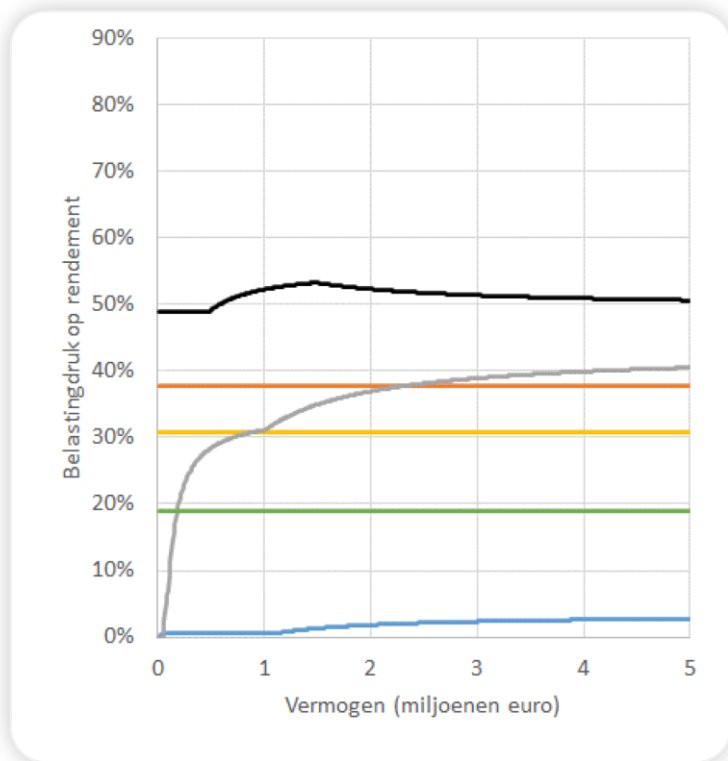
Bron: Ministerie van Financiën



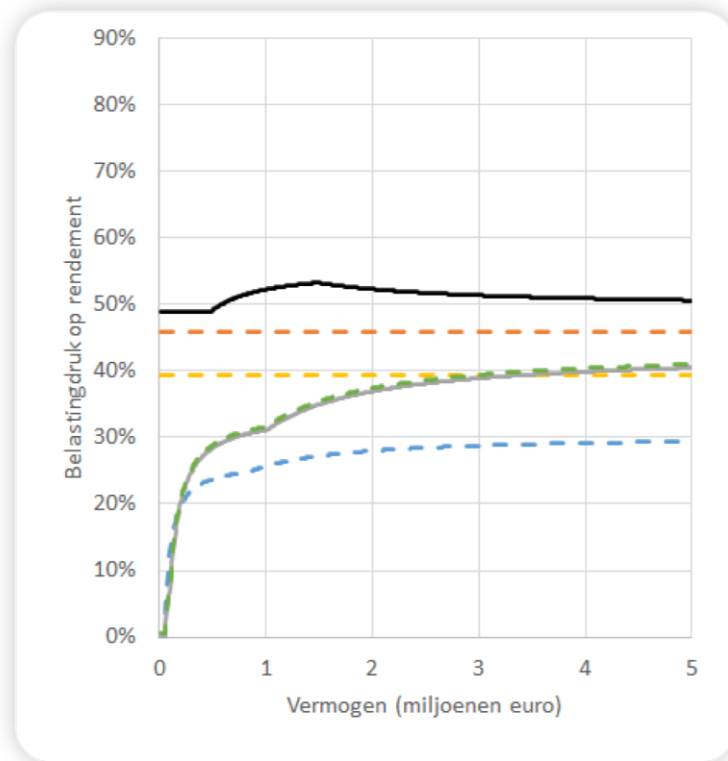
# Door de verschillende typen vermogen in samenhang te presenteren, wordt de uiteenlopende belastingdruk zichtbaar

## Belastingdruk op rendement 4%

*Huidig beleid*



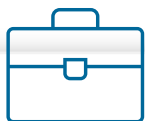
*Variant op beleid*



- Box 1 (ROW)
- Box 1 (eigen woning)
- Box 2 (BV)
- Box 2 (BV + uitstel 20 jaar)
- Box 3
- Lenen van BV



# Het gelijker belasten van inkomen uit arbeid en vermogen en de verschillende vermogensvormen pakt fiscale onevenwichtigheden aan



Gelijker belasten  
**verschillende**  
typen werkenden

PAKKET **A**



Gelijker belasten  
**vermogens-**  
overdrachten

PAKKET **B**



Gelijker belasten  
**verschillende**  
vermogensvormen

PAKKET **C**

Aanpakken  
**opmerkelijke**  
belastingconstructies





## Daarnaast zijn er ook een aantal andere beleidsrichtingen uitgewerkt



### **Bevorderen kansengelijkheid**

*via vermogensoverdrachten tussen generaties*



### **Richten op verdeling top/midden/onderkant**



### **Richten op (internationale) financialisering**



*Lange termijn:*

### **Herziening van het boxenstelsel**

