



COVID-19 Briefing Tweede Kamer

Jaap Van Dissel | Centrum Infectieziektebestrijding RIVM | 15.11.2021



Waar staan we nu?

Scherpe stijging aantal meldingen test-positieve COVID-19 over de hele linie

Afvlakking meldingen nog niet in zicht. Daardoor ook nog geen afvlakking in opnames ziekenhuis en IC

Onzekerheid in modellering voor de komende periode

Maatregelen van 2 november zijn onvoldoende om stijging te keren

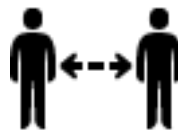
OMT adviseert stevige maatregelen om belasting op de zorg beheersbaar te houden



COVID-19 | Wat is en blijft belangrijk?



- Blijf thuis bij klachten en laat je testen



- Houd 1,5 m afstand, vermijd drukke plekken



- Was je handen regelmatig met water en zeep



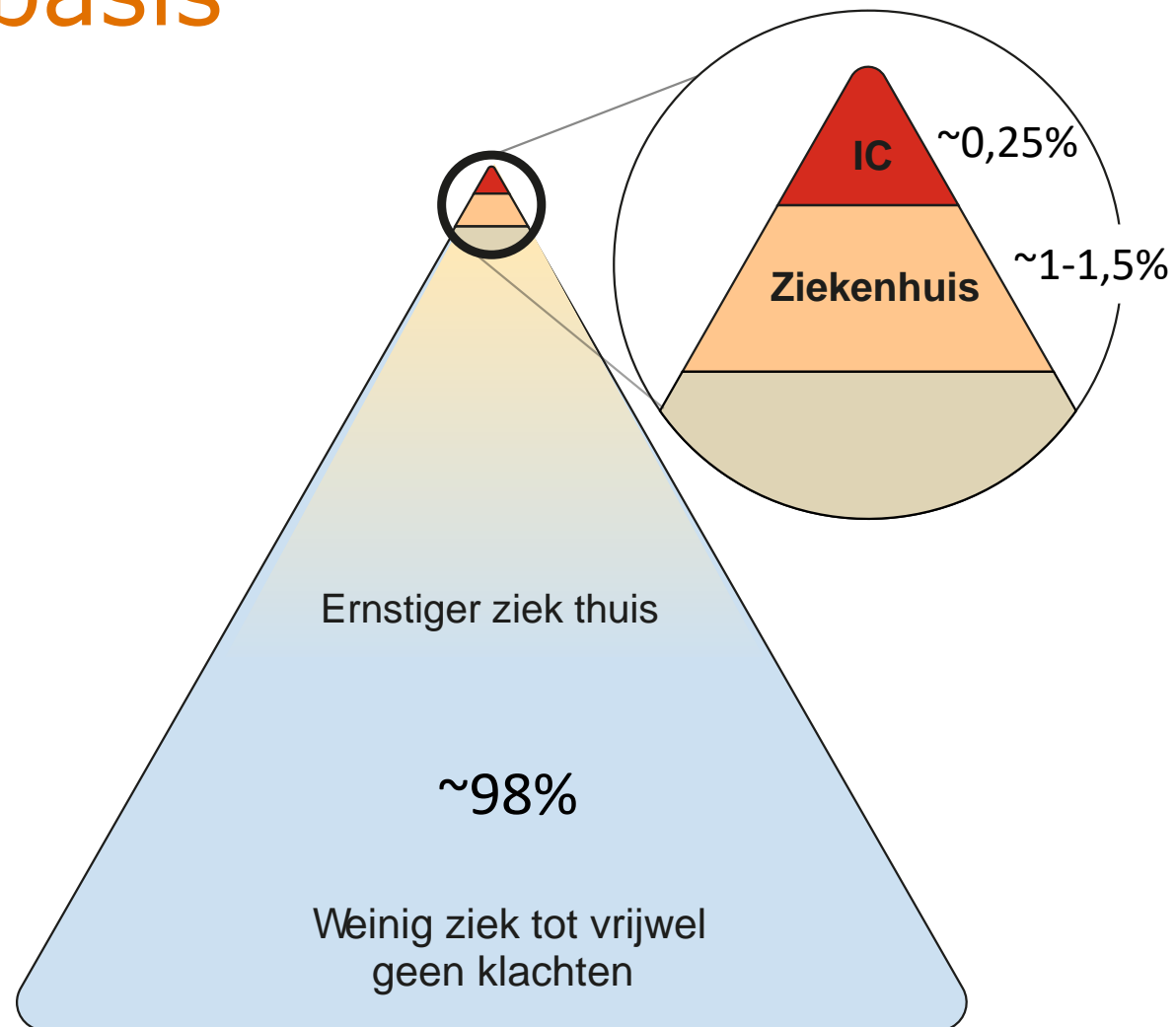
- Werk zoveel mogelijk thuis



- Zorg voor frisse lucht: ventileer

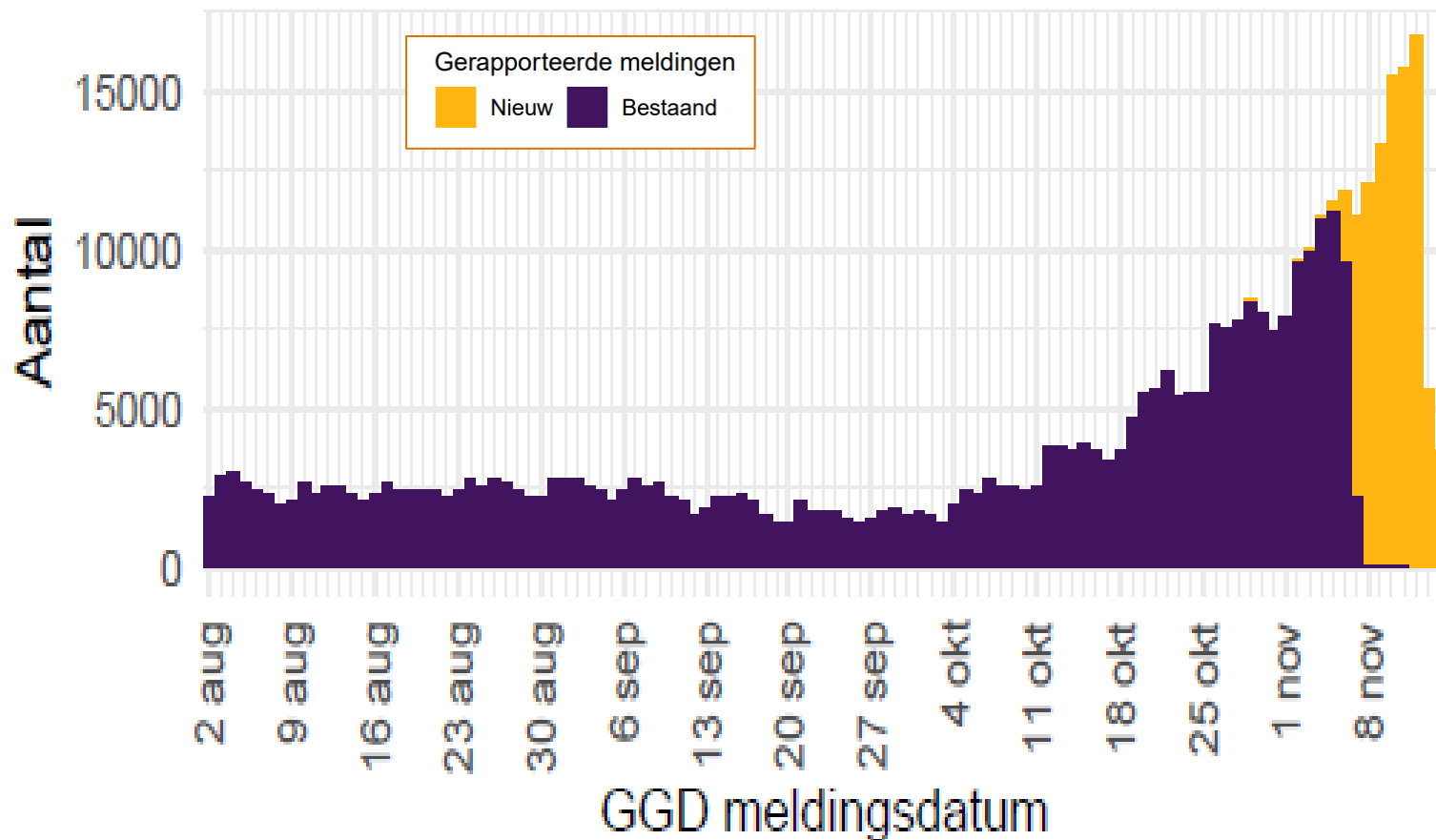


COVID-19 | basis





COVID-19 | epidemiologisch beeld



Meldingen van positieve test-uitslagen sinds begin augustus

Meldingen afgelopen 7d:
+36% (tov 7d ervoor)

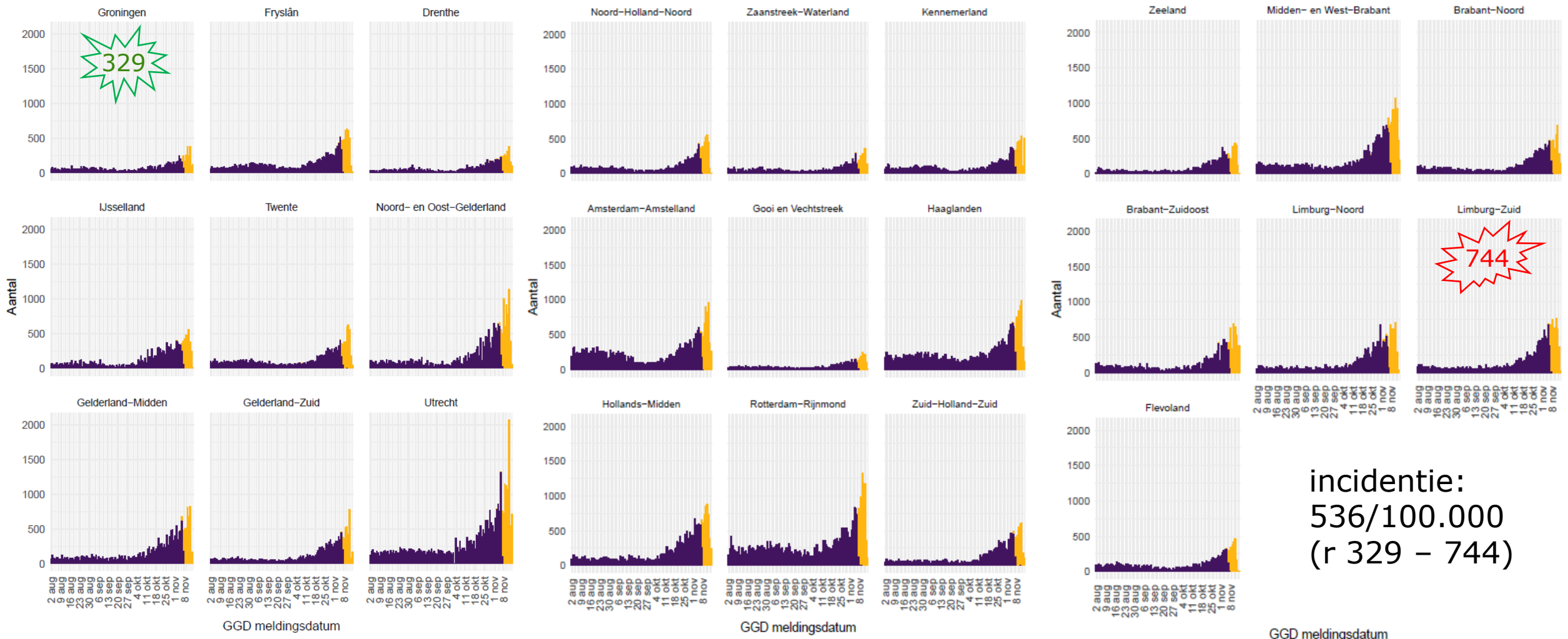
Testen afgelopen 7d:
+42% (tov 7d ervoor)
18,3% positief



Epidemiologisch beeld naar regio's

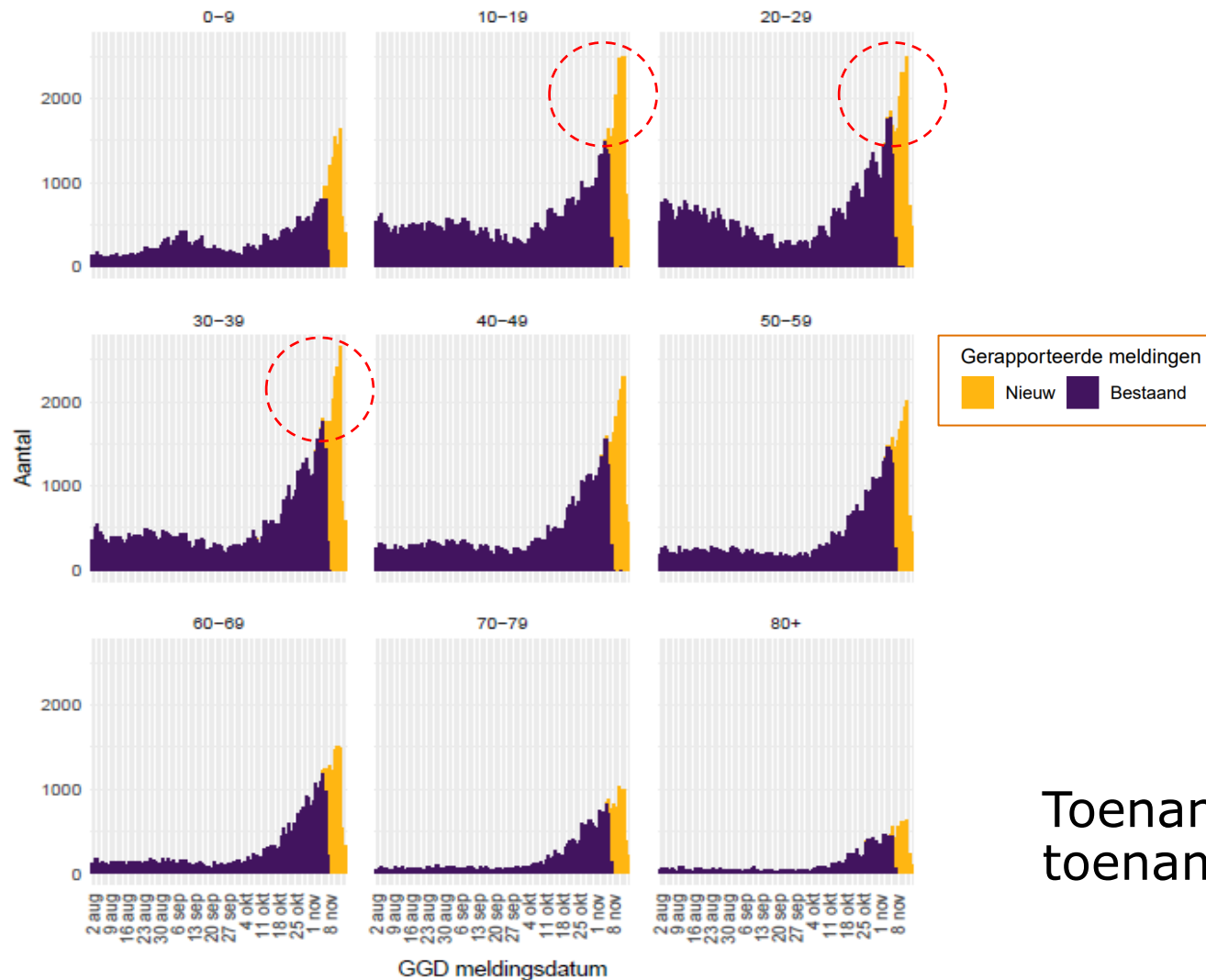
Gerapporteerde meldingen

■ Nieuw ■ Bestaand

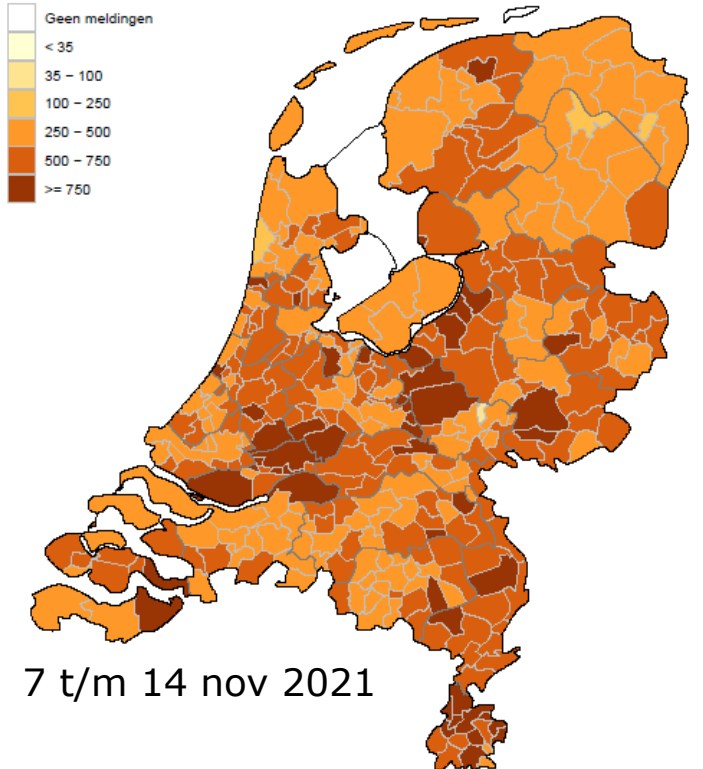
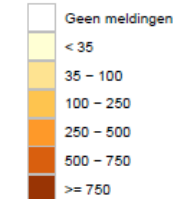




Epidemiologisch beeld naar leeftijd



Aantal gemelde personen per 100.000 inwoners

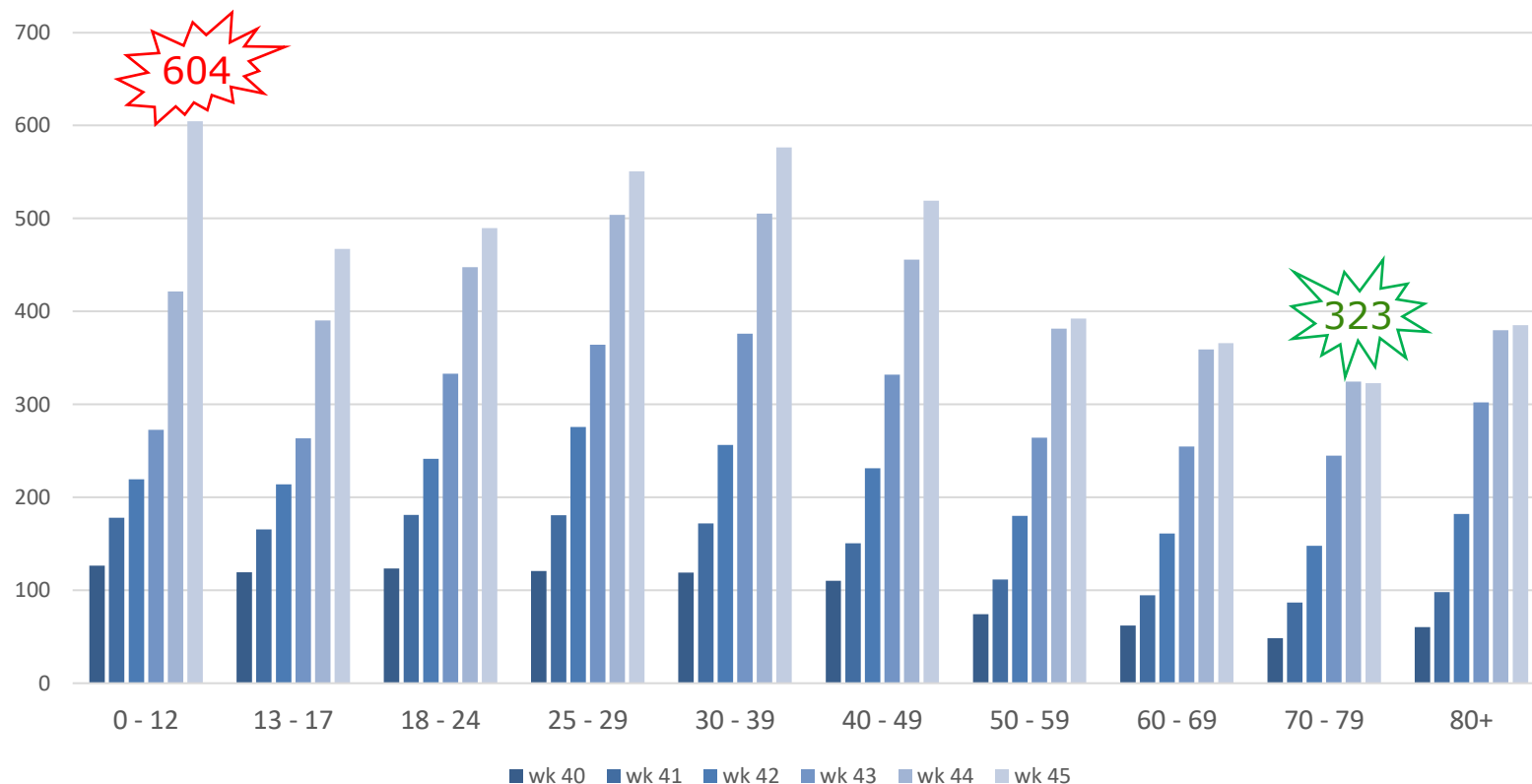


Toename in alle leeftijdsgroepen; hoogste toename in de jongere leeftijdsgroepen



Meldingen aan de GGD'en, naar leeftijd

Aantal meldingen per 100.000 inwoners, per leeftijdsgroep, per kalenderweek
4 oktober t/m 14 november



Afgelopen kalenderweek

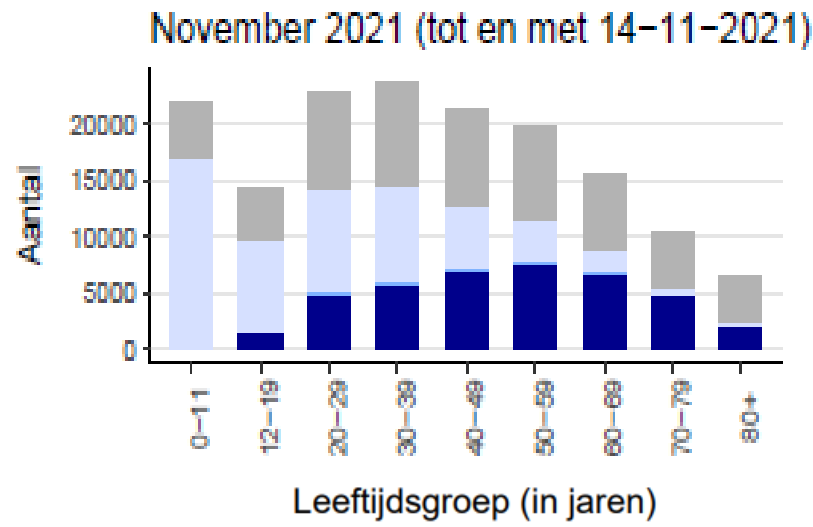
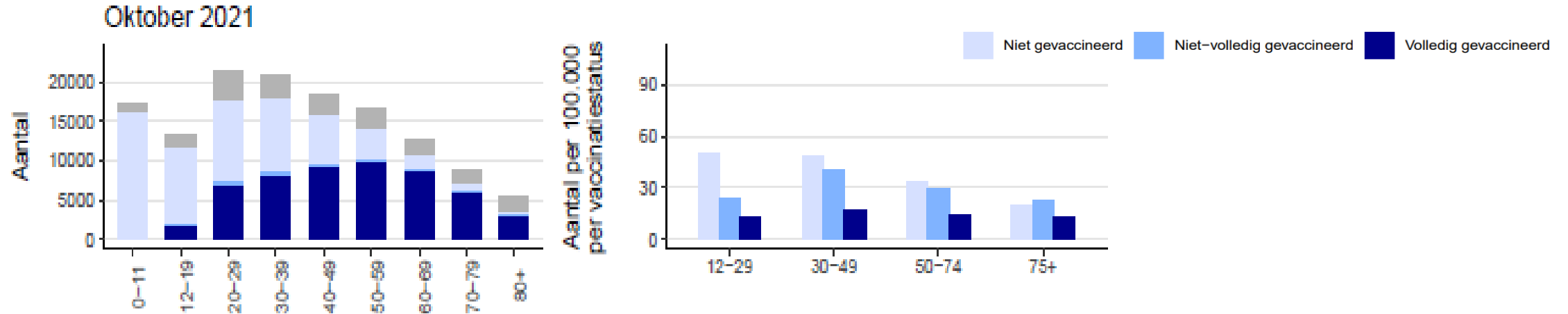
(**wk 45**, 8 nov – 14 nov, 10.00 u):

- range: 323 – 604 per 100.000
- vooral toename in incidentie van de meldingen in leeftijdsgroepen tot 50 jr; forse stijging in leeftijdsgroep 0-12 jr
- in oudere leeftijdsgroepen stabilisatie

Let op: lopende kalenderweek 45 incompleet (data 14 nov 10.00 uur bekend bij RIVM)



Epidemiologisch beeld naar vaccinatiestatus



Vaccinatiestatus van aan de GGD'en gemelde personen met een positieve testuitslag voor SARS-CoV-2, per maand, vanaf augustus 2021.

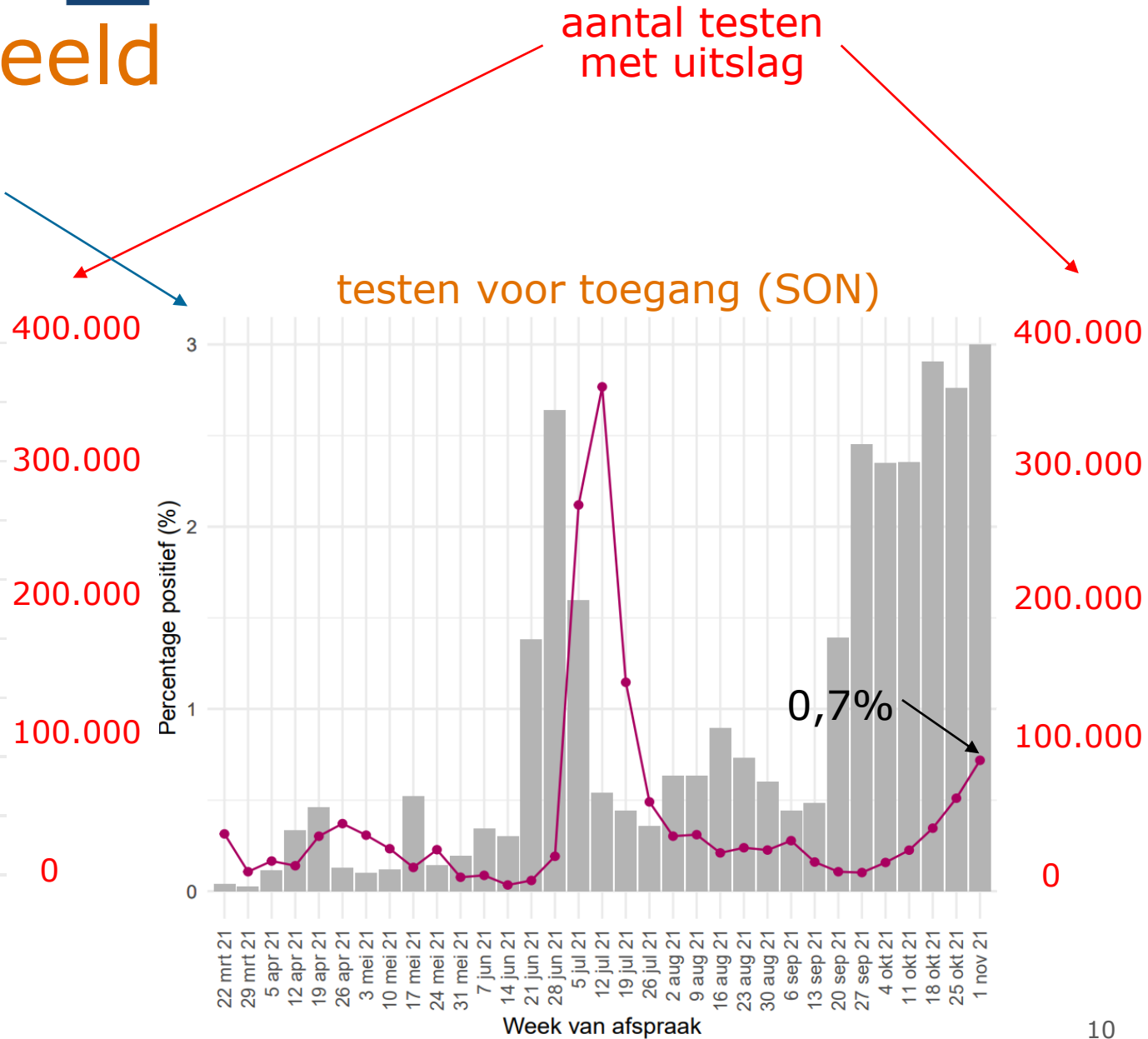
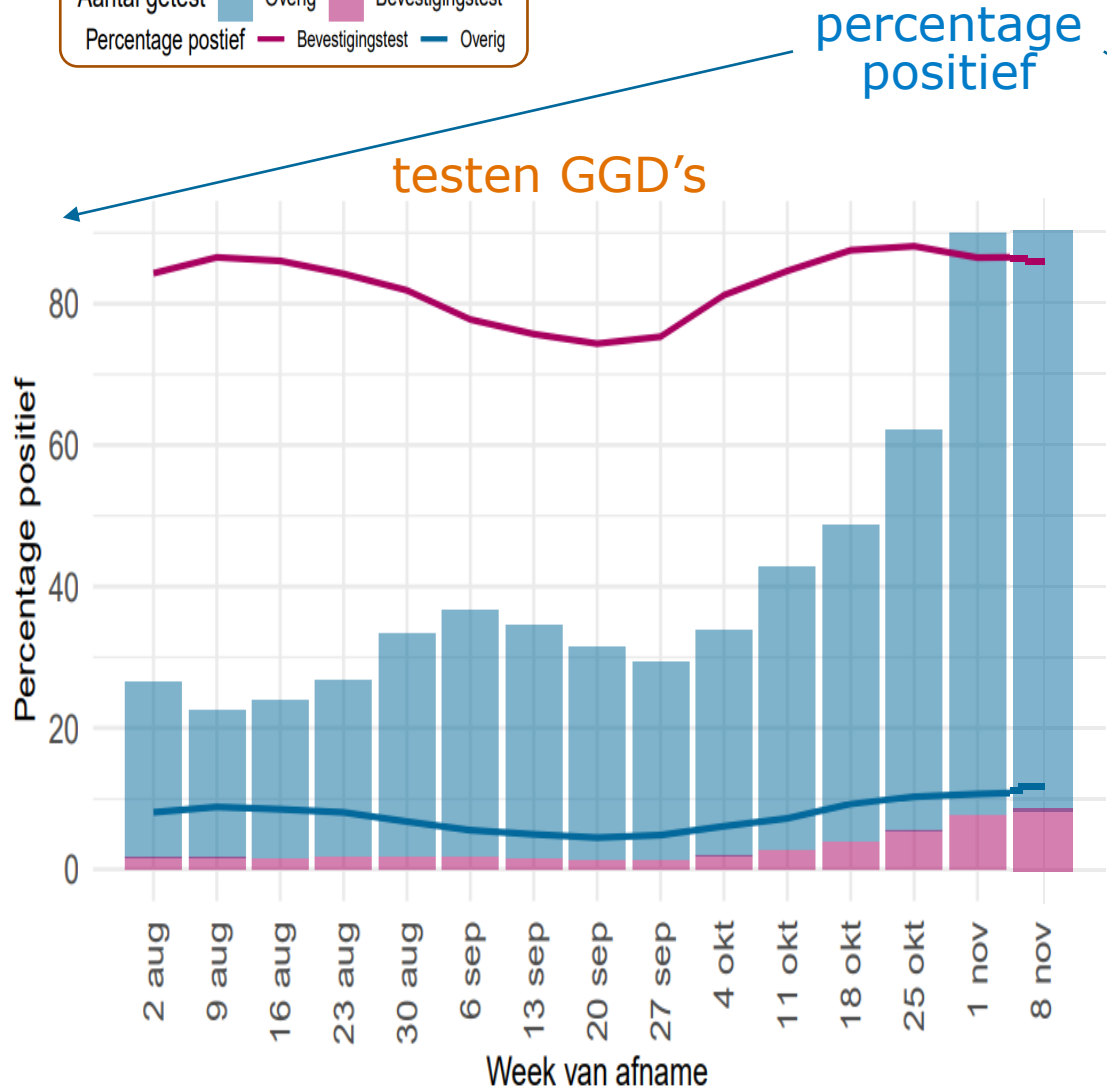
	Augustus		September		Oktober		November	
	Aantal	%	Aantal	%	Aantal	%	Aantal	%
Totaal gemeld	75705	-	60853	-	135249	-	155540	-
Vaccinatiestatus (nog) onbekend ²	10467	14%	7341	12%	19306	14%	58529	38%
Vaccinatiestatus bekend ²	65238	86%	53512	88%	115943	86%	97011	62%
<i>Volledig gevaccineerd³</i>	<i>16403</i>	<i>25%</i>	<i>16333</i>	<i>31%</i>	<i>53859</i>	<i>46%</i>	<i>40510</i>	<i>42%</i>
<i>Niet-volledig gevaccineerd³</i>	<i>8045</i>	<i>12%</i>	<i>1911</i>	<i>4%</i>	<i>3519</i>	<i>3%</i>	<i>2015</i>	<i>2%</i>
<i>Niet gevaccineerd³</i>	<i>40790</i>	<i>63%</i>	<i>35268</i>	<i>66%</i>	<i>58565</i>	<i>51%</i>	<i>54486</i>	<i>56%</i>





COVID-19 | testen beeld

Aantal getest Overig Bevestigingstest
 Percentage positief Bevestigingstest Overig

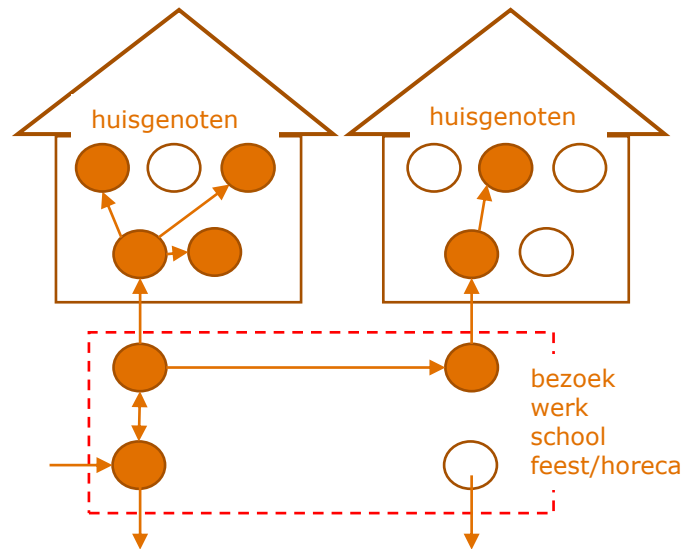




Setting van besmetting individuele meldingen BCO

Aantal aan de GGD'en gemelde personen met een positieve testuitslag voor SARS-CoV-2 naar aanwezigheid van gerelateerde ziektegevallen¹.

Gerelateerde ziektegevallen aanwezig	Vanaf 2 augustus		Afgelopen week ²	
	Aantal	%	Aantal	%
Totaal gemeld	427655		94252	
Ja, setting vermeld	150498	35.2	23191	24.6
Ja, setting niet vermeld	20661	4.8	2391	2.5
Ja, setting onbekend	679	0.2	317	0.3
Nee	182785	42.7	36509	38.7
Niet vermeld	73032	17.1	31844	33.8

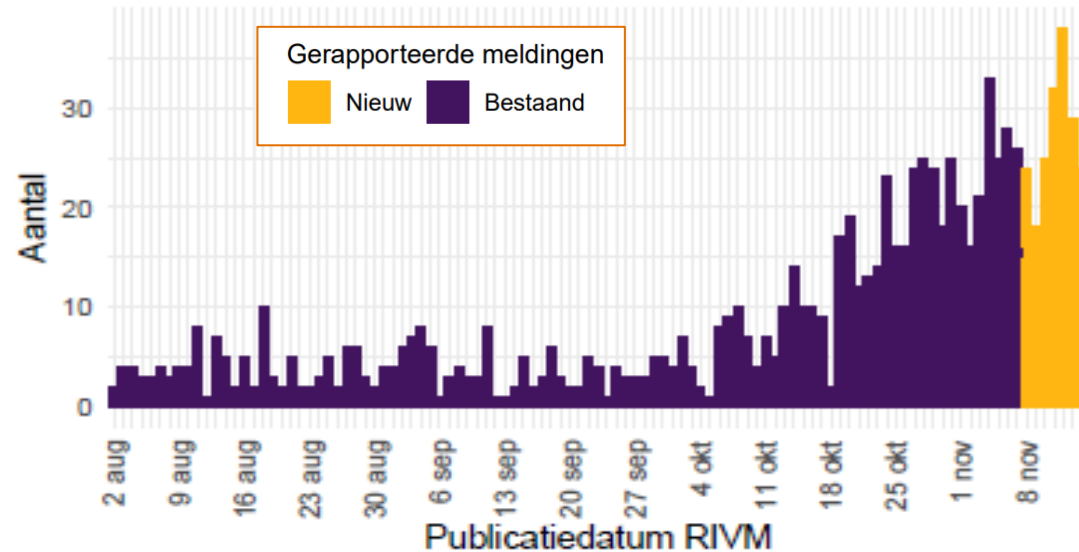


Vermelde mogelijke settings van besmetting van aan de GGD'en gemelde personen met een positieve testuitslag voor SARS-CoV-2 waarbij sprake is van gerelateerde gevallen^{1,2}.

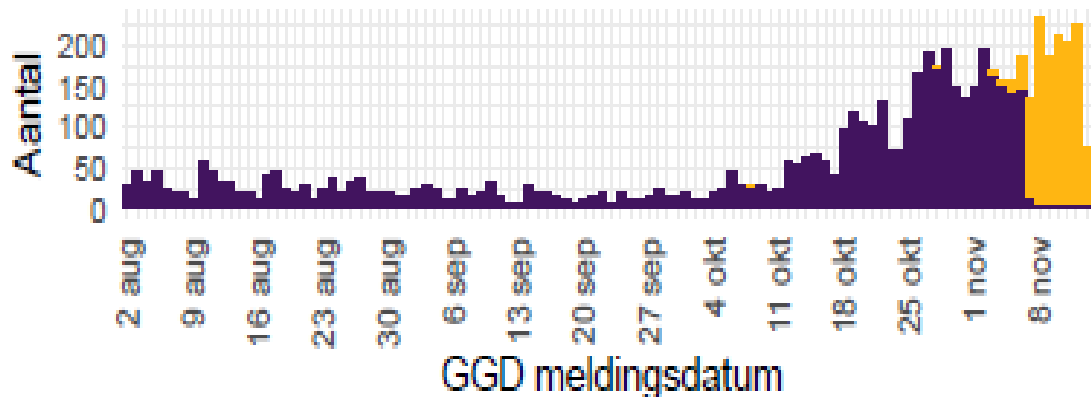
Setting	Vanaf 2 augustus		Afgelopen week ³	
	Aantal	%	Aantal	%
Thuisituatie (huisgenoten inclusief niet-samenwonende partner)	83557	55.5	12897	55.6
School en kinderopvang	15983	10.6	3359	14.5
Bezoek in de thuisituatie (van of bij familie, vrienden, enz.)	22715	15.1	3234	13.9
Werksituatie	12118	8.1	1899	8.2
Feest (feest, verjaardag, borrel, bruiloft, enz.)	6684	4.4	891	3.8
Verpleeghuis of woonzorgcentrum voor ouderen	5206	3.5	701	3.0
Horeca	4420	2.9	461	2.0
Vrijtijdsbesteding, zoals sportclub	1871	1.2	272	1.2
Overige gezondheidszorg	1505	1.0	194	0.8
Medereiziger / reis / vakantie	4864	3.2	152	0.7
2e lijn gezondheidszorg / ziekenhuis	927	0.6	154	0.7
Woonvoorziening voor mensen met een beperking	1276	0.8	162	0.7
Koor	346	0.2	59	0.3
Dagopvang voor ouderen en mensen met een beperking	454	0.3	75	0.3
1e lijn gezondheidszorg / huisarts	179	0.1	41	0.2
Overige woonvoorziening	661	0.4	48	0.2
Uitvaart	277	0.2	49	0.2
Vlucht	570	0.4	24	0.1
Studentenvereniging/-activiteiten	219	0.1	17	0.1
Religieuze bijeenkomsten	638	0.4	31	0.1
Overig	6756	4.5	985	4.2



Verpleeghuizen en wooncentra



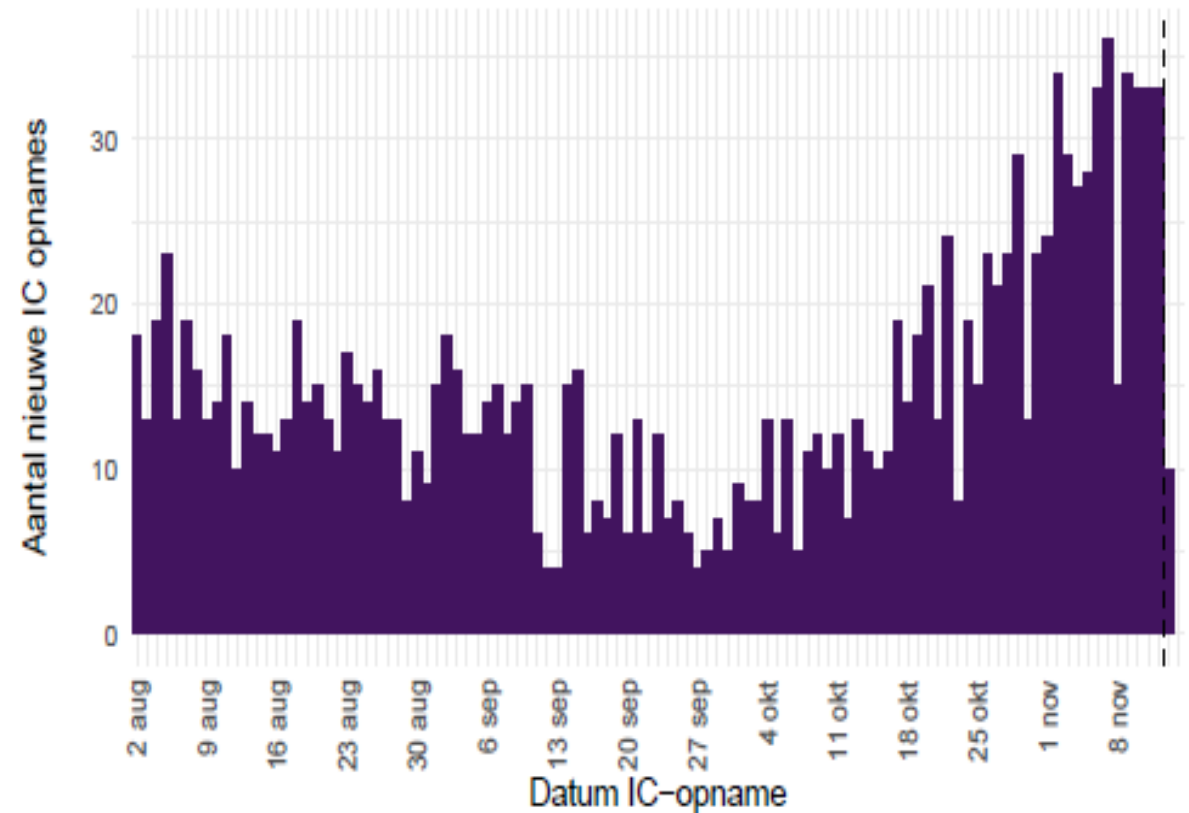
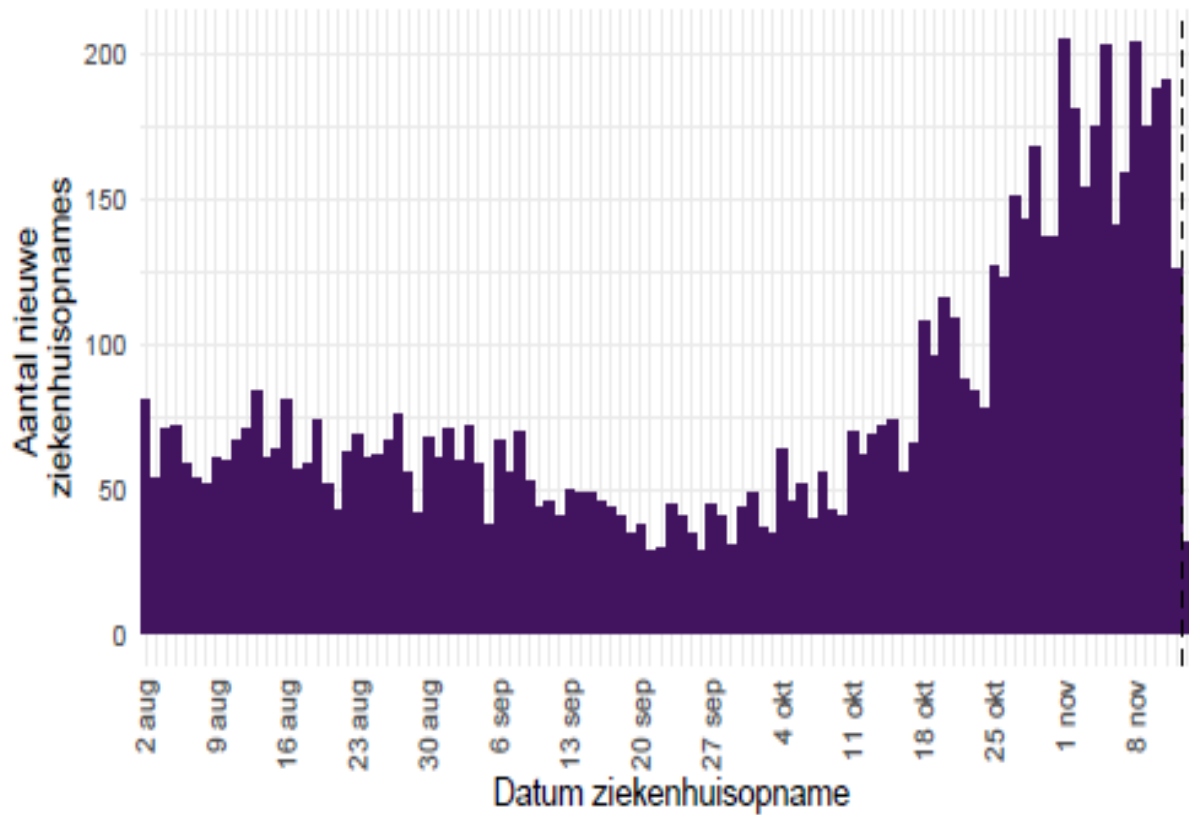
Stijging in aantal nieuw gemelde lokaties (639 – 26%) met besmettingen



Stijging in aantal bewoners met een COVID-19-diagnose – stijgt minder dan lokaties?

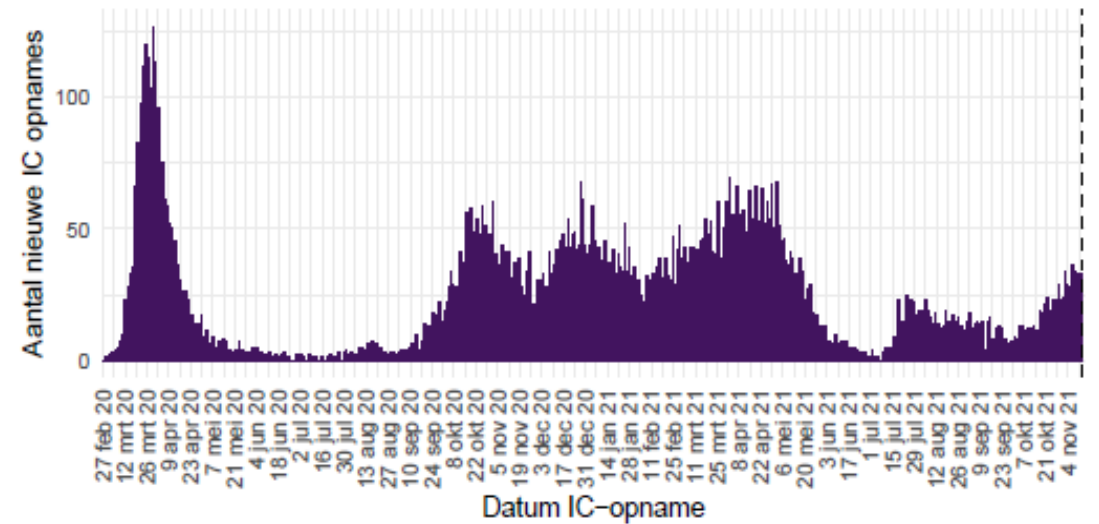
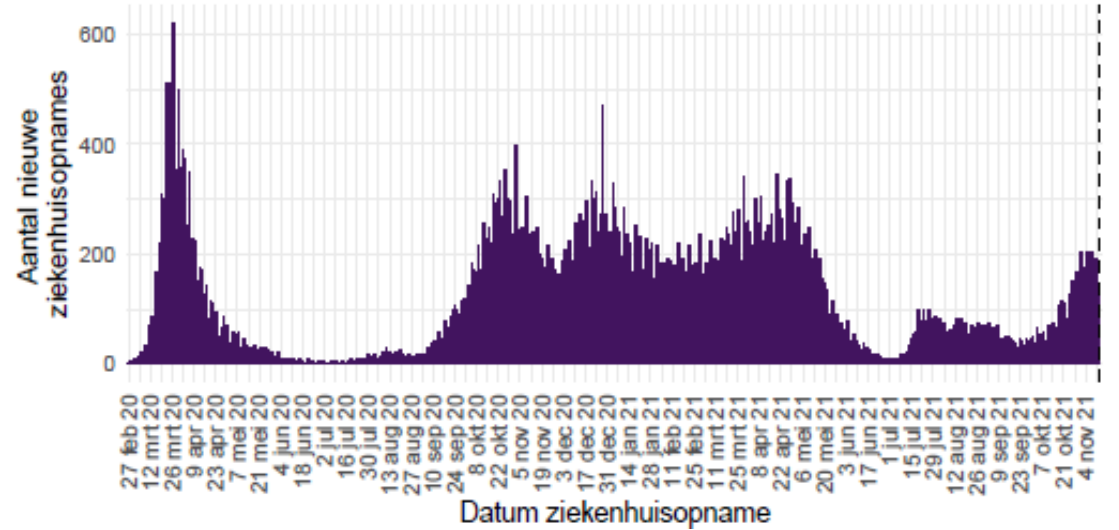
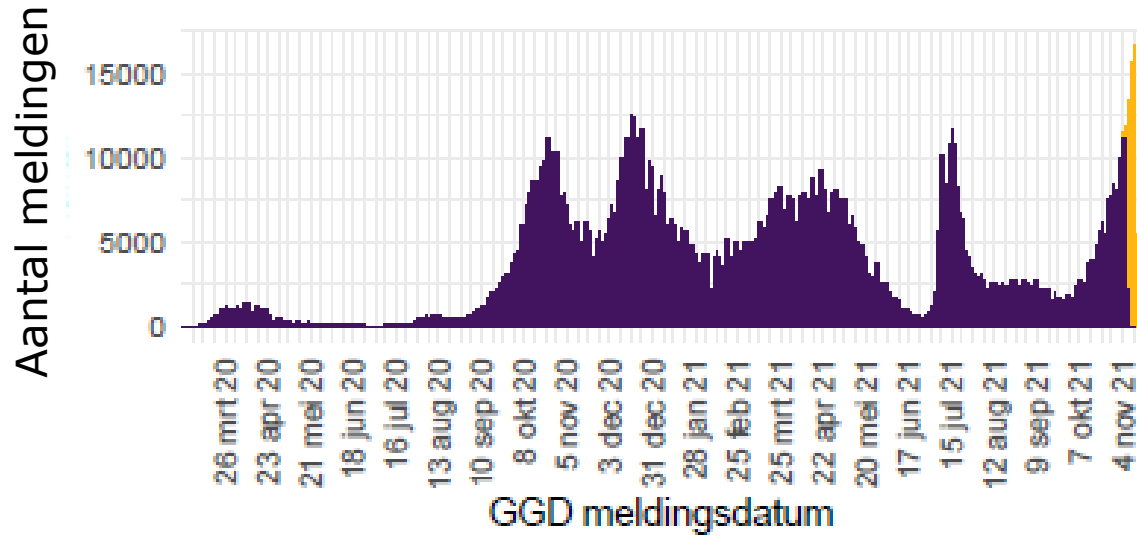


Ziekenhuis en IC: aantal opnames patiënten





Ziekenhuis en IC

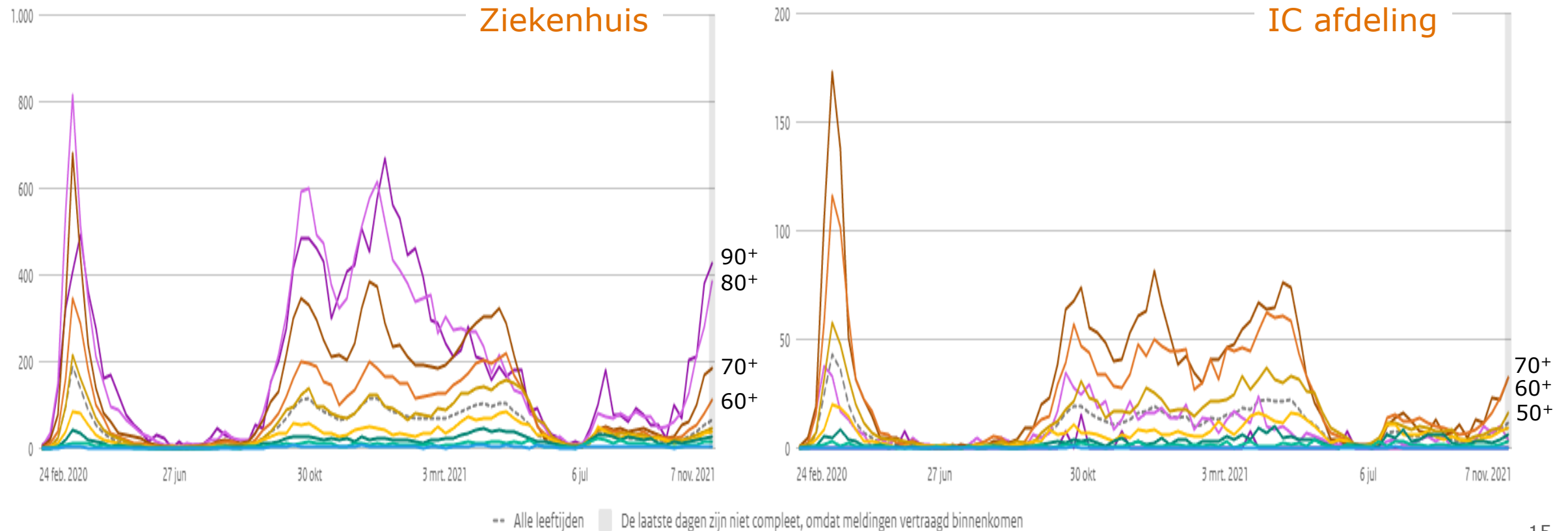




Ziekenhuis- en IC opnames: naar leeftijd



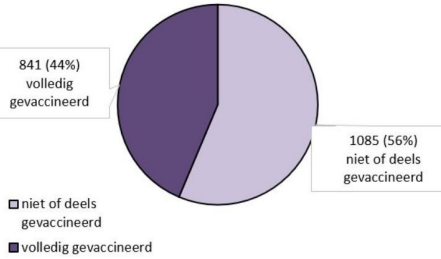
Bron: NICE



Ziekenhuisopnames

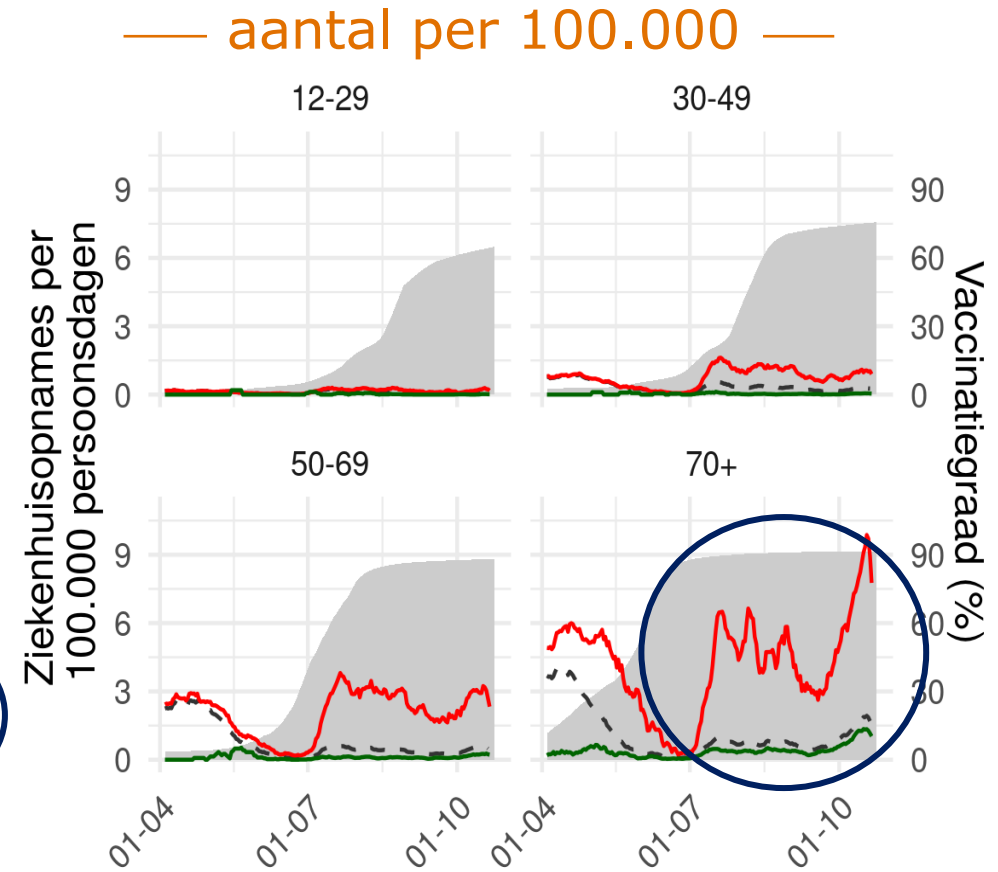
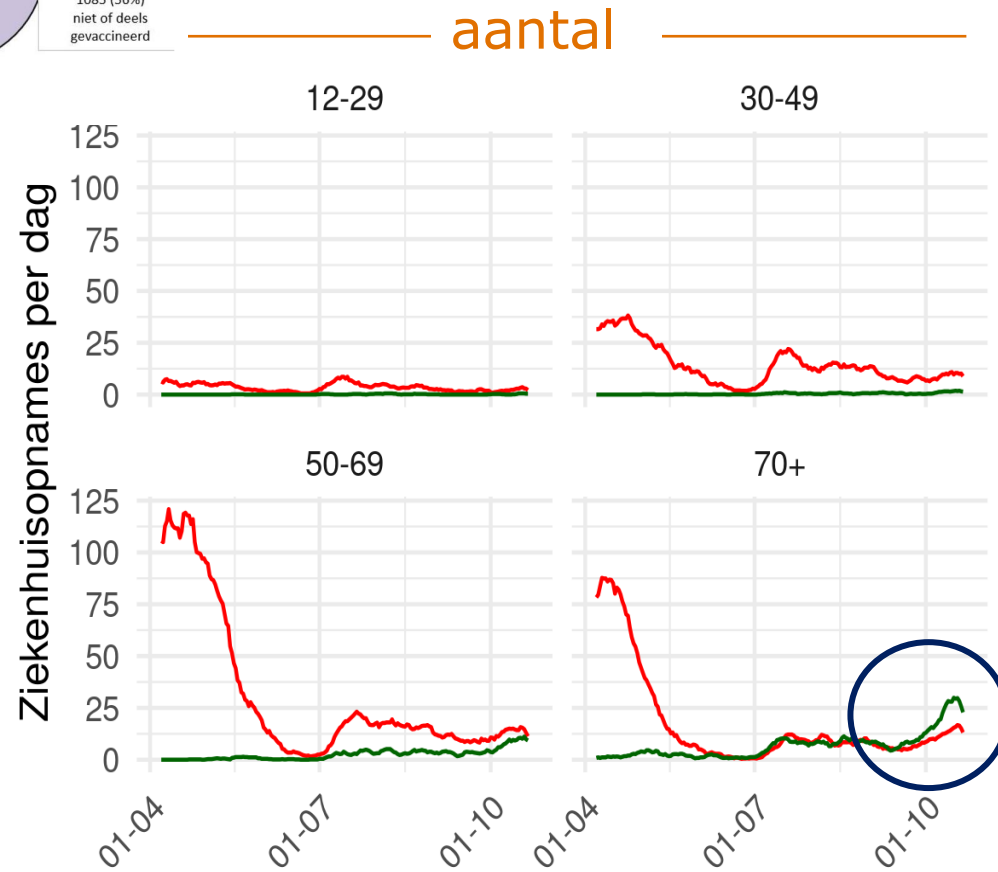


Vaccinatiestatus van 1926 COVID-19 patiënten, opgenomen in het ziekenhuis (inclusief IC) tussen 1 oktober en 31 oktober 2021.



opgenomen gevaccineerden: ouderen met onderliggende medische condities, gemiddeld 20 jr ouder dan ongevaccineerden

BMJ 2021;374:n2244
<http://dx.doi.org/10.1136/bmj.n2244>

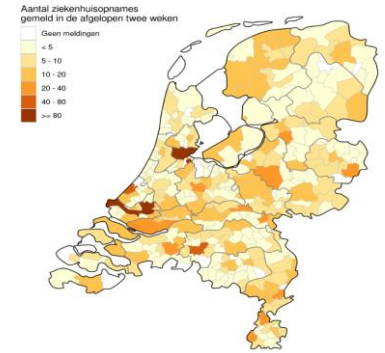


Vaccinatiestatus — niet — volledig — — — gemiddeld Nederland



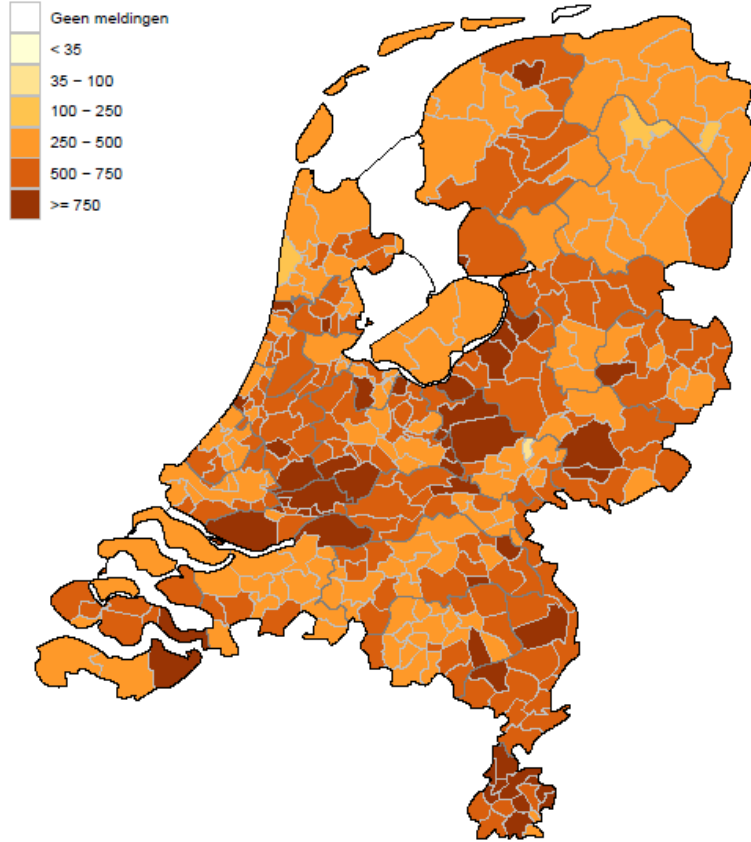
Meldingen tot opnames

opnames
absoluut

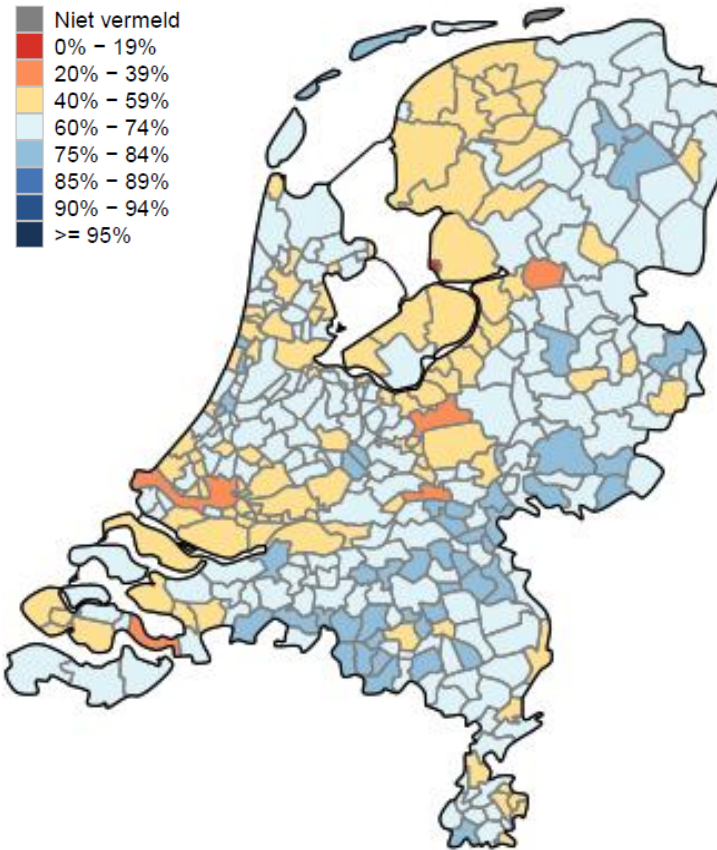


incidentie meldingen

Aantal gemelde personen per 100.000 inwoners

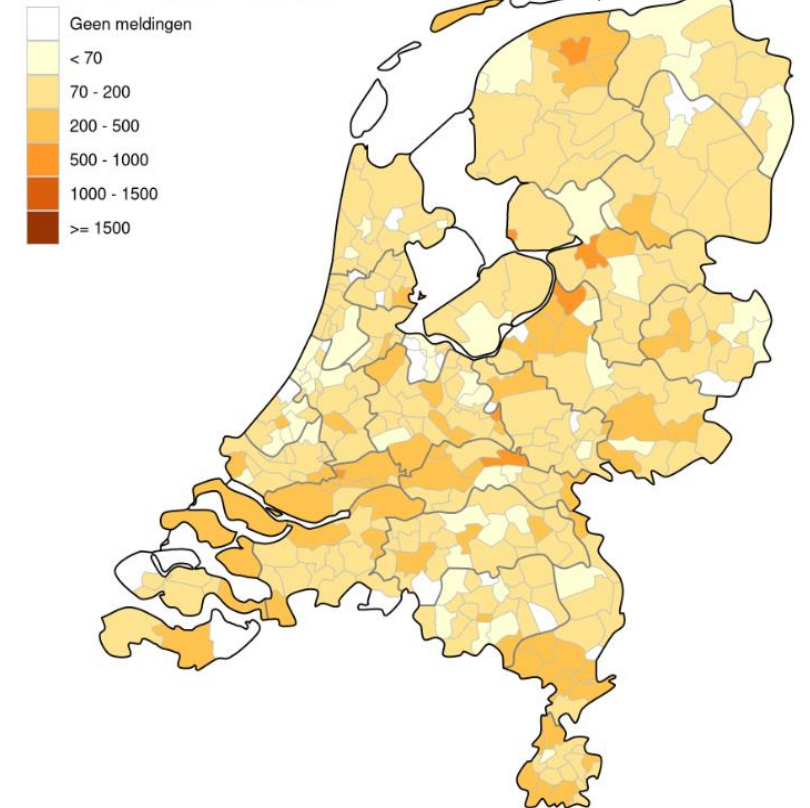


vaccinatiegraad
(12-17 jr)



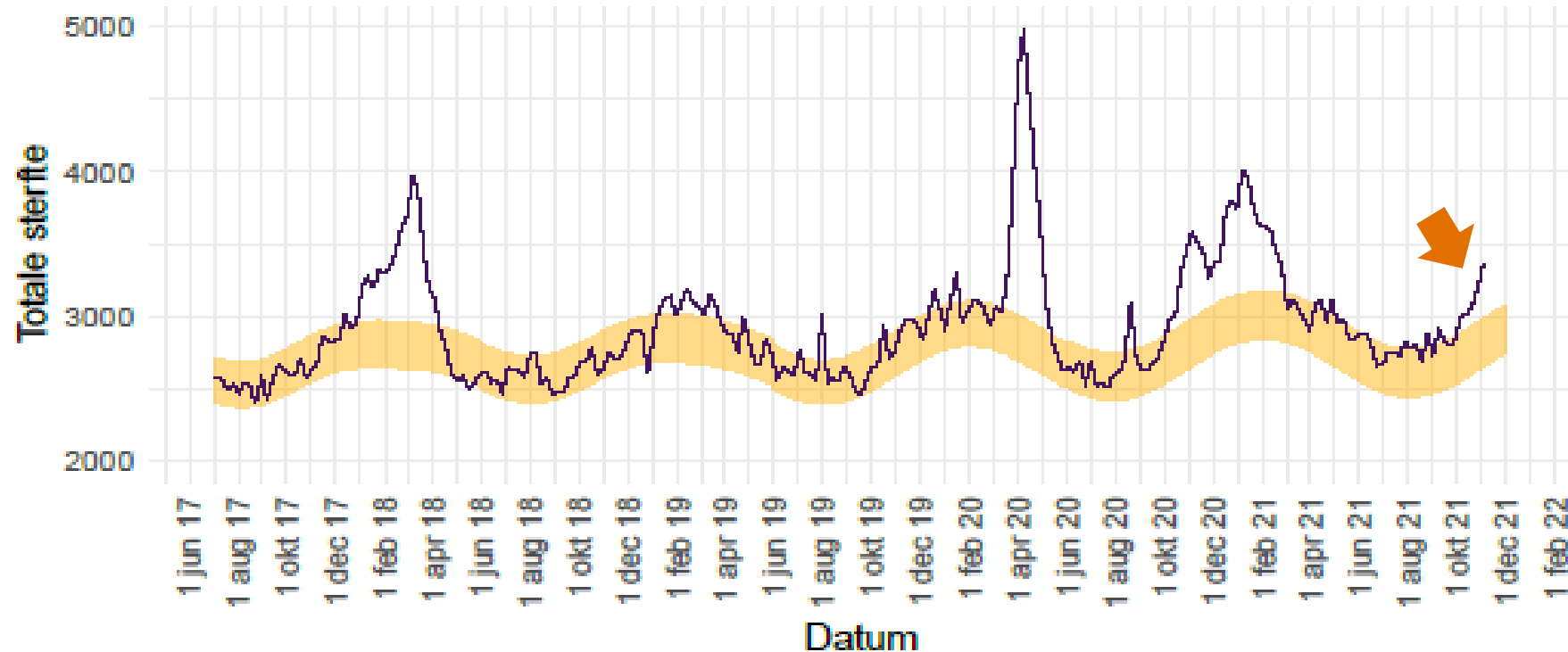
opnames

Aantal ziekenhuisopnames per 1.000.000 inwoners gemeld in de afgelopen twee weken





Oversterfte neemt weer toe



In de week van 28 oktober tot en met 3 november 2021 was de totale sterfte in Nederland verhoogd (sterfte binnen 2 weken gerapporteerd - rondom 97% gerapporteerd). In totaal zijn 3.365 sterfgevallen gemeld; gewoonlijk verwachten we in deze tijd van het jaar tussen de 2.651 en 2.977 sterfgevallen.

De gemelde sterfte aan laboratorium-bevestigde COVID-19 was in diezelfde week 145.

De sterfte was licht verhoogd in de leeftijdsgroepen 35-44 jaar en 55-64 jaar. De sterfte was sterk verhoogd in de leeftijdsgroepen 65-74 jaar, 75-79 jaar, 80-84 jaar, 85-89 jaar en 90-94 jaar. De sterfte was verhoogd in alle gecombineerde regio's.



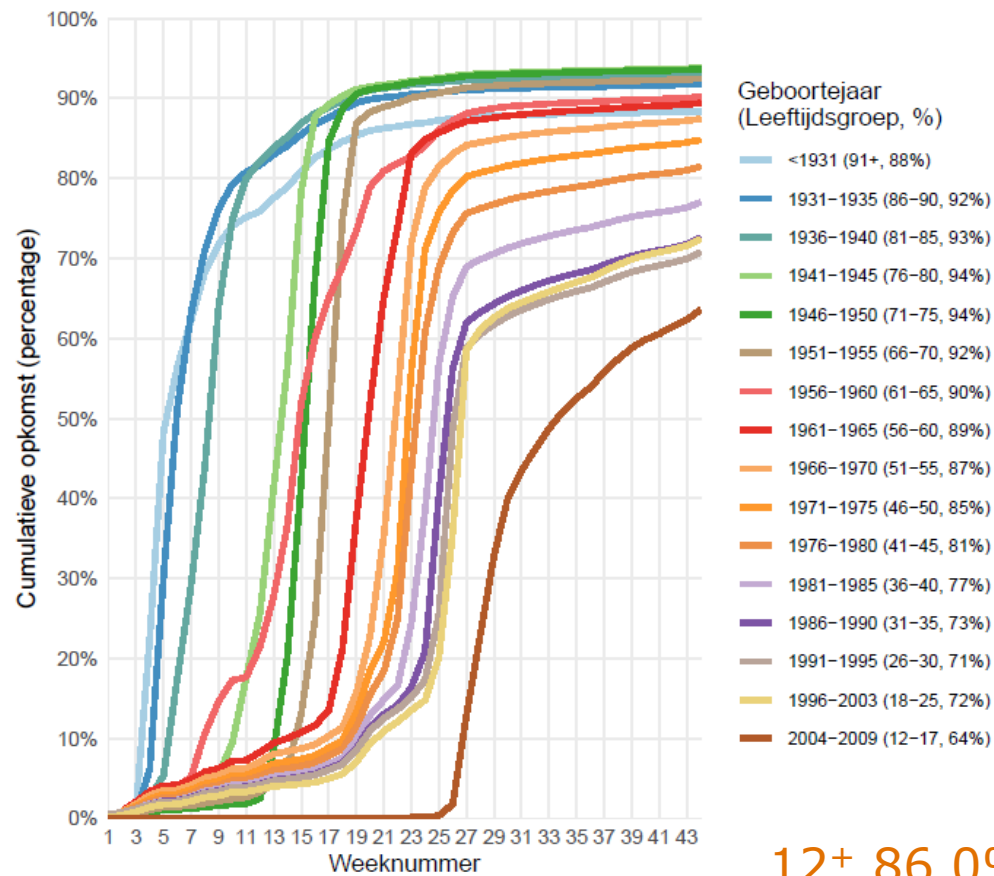
Rijksinstituut voor Volksgezondheid
en Milieu
*Ministerie van Volksgezondheid,
Welzijn en Sport*

Vaccinatie



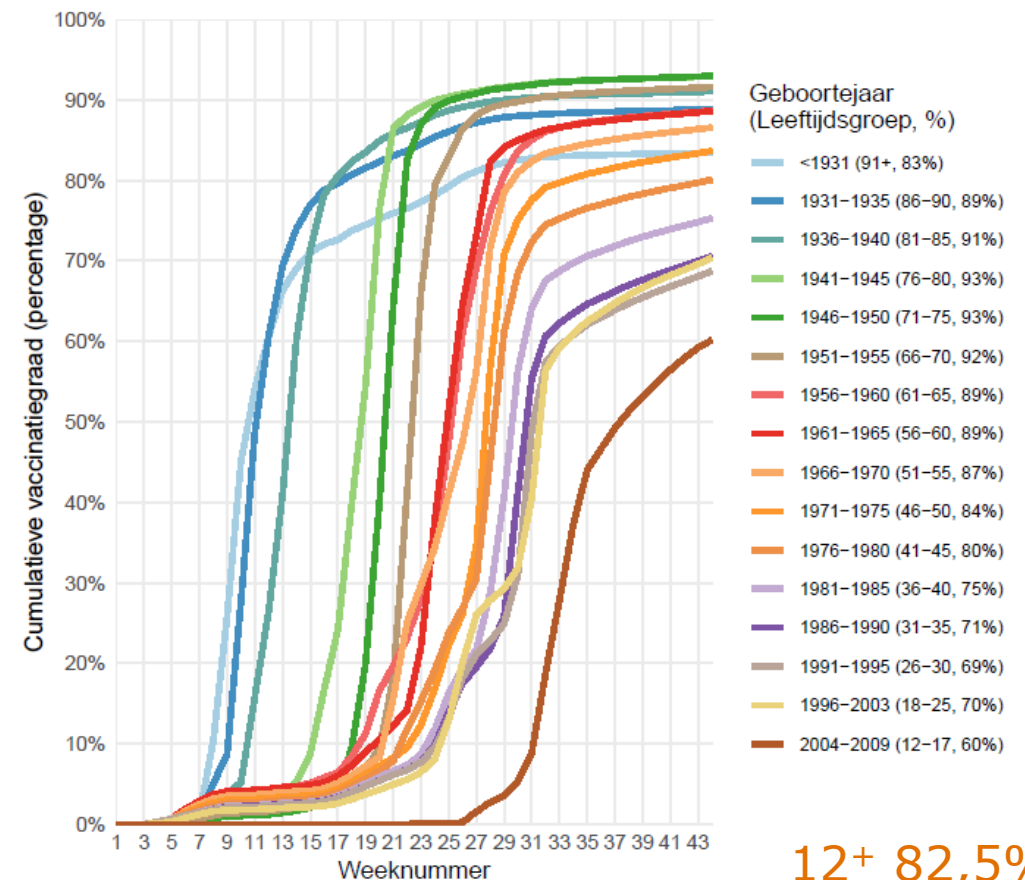
COVID-19 vaccinatieopkomst (t/m 7 november)

opkomst eerste vaccinatie



12+ 86,0%
18+ 87,9%

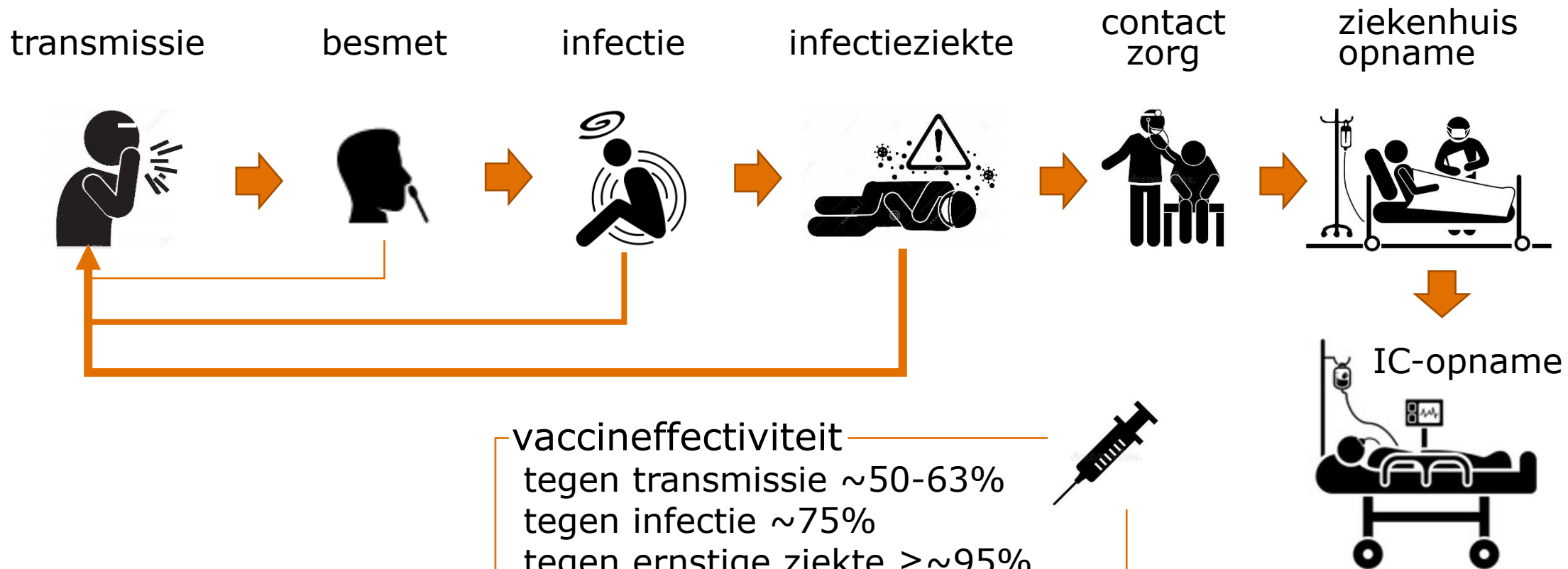
volledig gevaccineerd



12+ 82,5%
18+ 84,4%



COVID-19: van besmetting tot IC-opname



vaccineffectiviteit

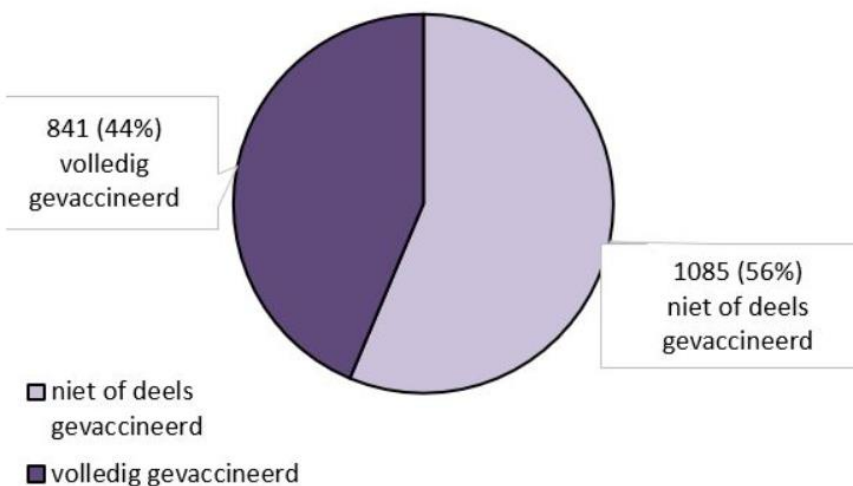
- tegen transmissie ~50-63%
- tegen infectie ~75%
- tegen ernstige ziekte \geq ~95%
- tegen ziekenhuisopname ~93%
- tegen IC-opname ~96%



COVID-19 opnames en vaccinatiestatus

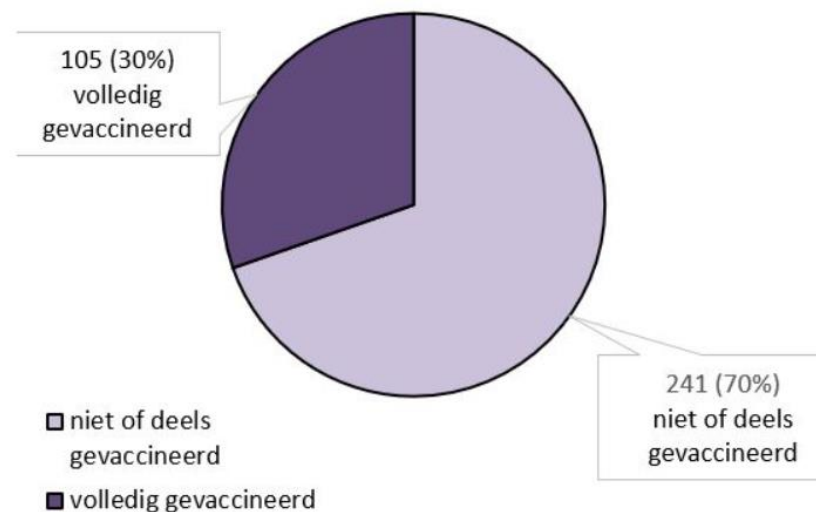
<https://www.rivm.nl/nieuws/ongevaccineerde-COVID-19-pati%C3%ABnten-in-het-ziekenhuis-bijna-20jaar-jonger-dan-gevaccineerde>

Vaccinatiestatus van 1926 COVID-19 patienten, opgenomen in het **ziekenhuis** (inclusief IC) tussen 1 oktober en 31 oktober 2021.



44 : 56

Vaccinatiestatus van 346 COVID-19 patienten, opgenomen **op de IC** tussen 1 oktober en 31 oktober 2021.



30 : 70

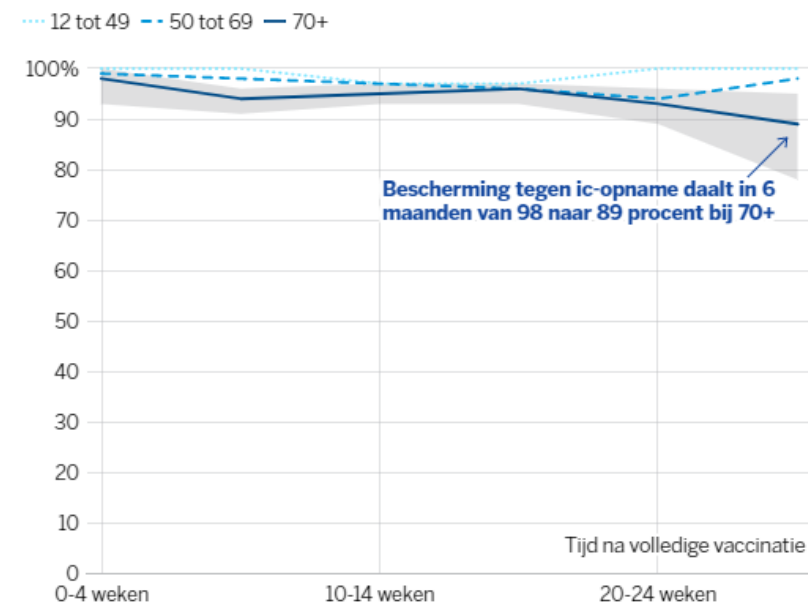


COVID-19 opnames en vaccinatiestatus

Vaccin-effectiviteit (VE) tegen ziekenhuis en IC-opname met 95% betrouwbaarheidsinterval (BI) in de periode 06 september – 31 oktober 2021, per leeftijdsgroep

	VE % (95% BI)	
	Ziekenhuis opnames	IC-opnames
Leeftijd (jaar)		
< 70	96% (95-97)	97% (97-98)
≥70	87% (85-89)	94% (91-95)
Overall	93% (92-94)	96% (96-97)

Effectiviteit vaccins tegen ic-opname naar leeftijd



Grijs vlak: Betrouwbaarheidsinterval bij 70+

© de Volkskrant. Bron: RIVM

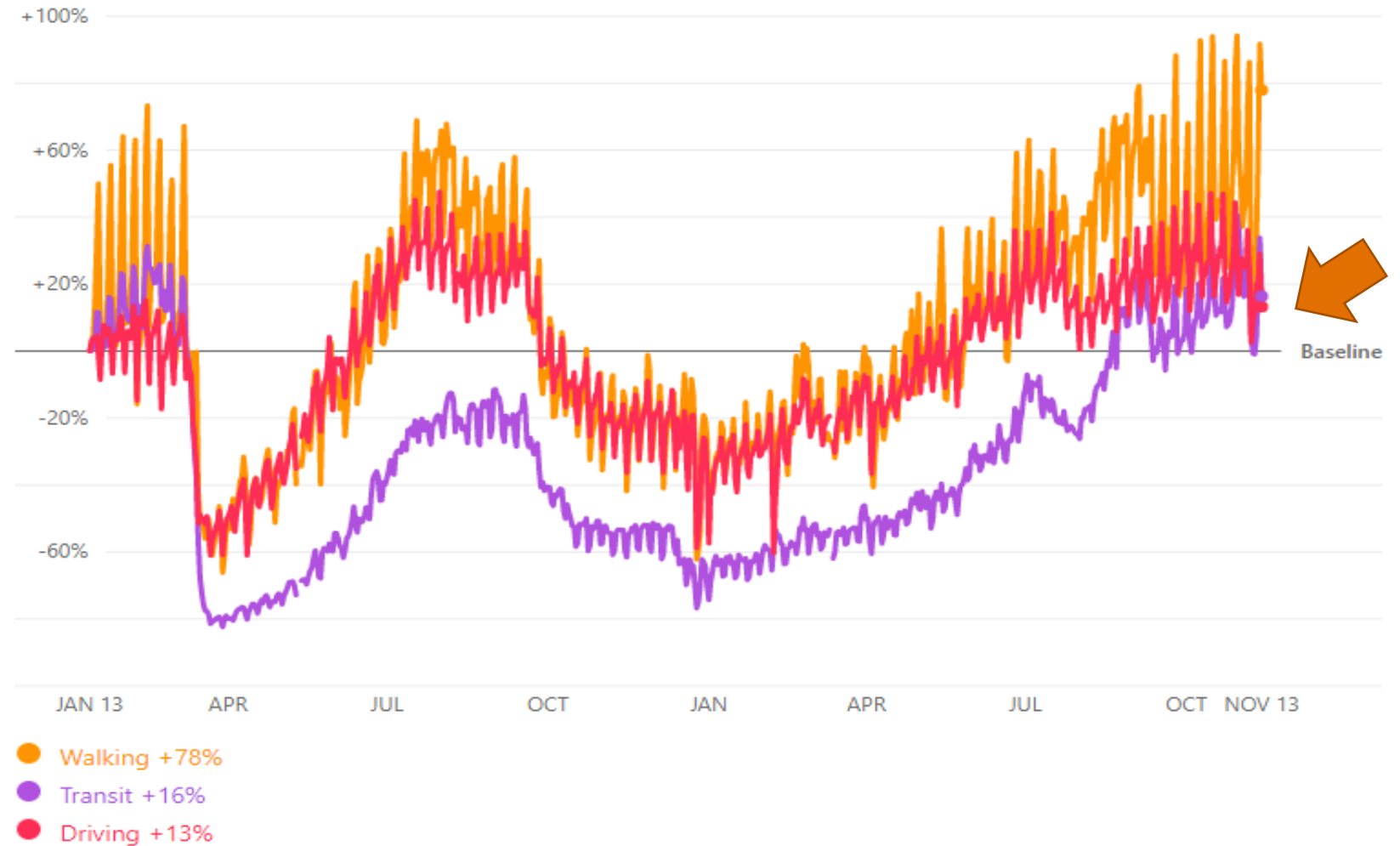
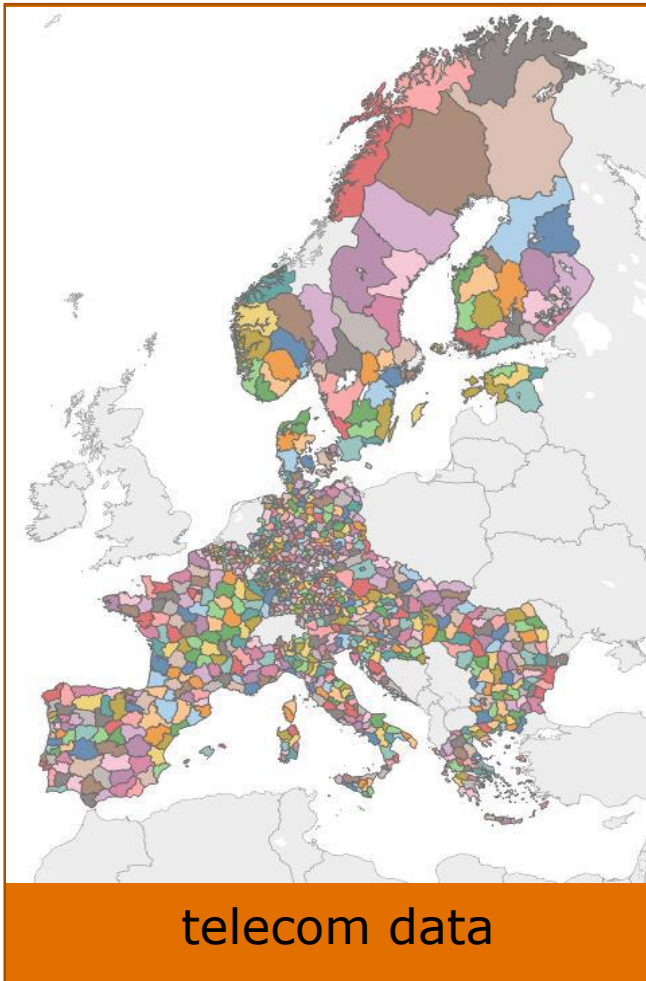


Rijksinstituut voor Volksgezondheid
en Milieu
*Ministerie van Volksgezondheid,
Welzijn en Sport*

Gedrag



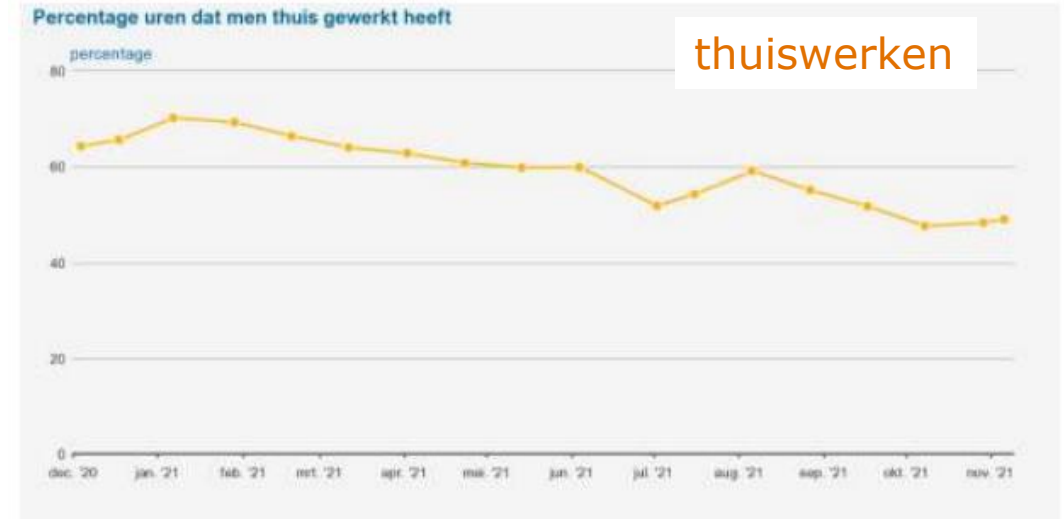
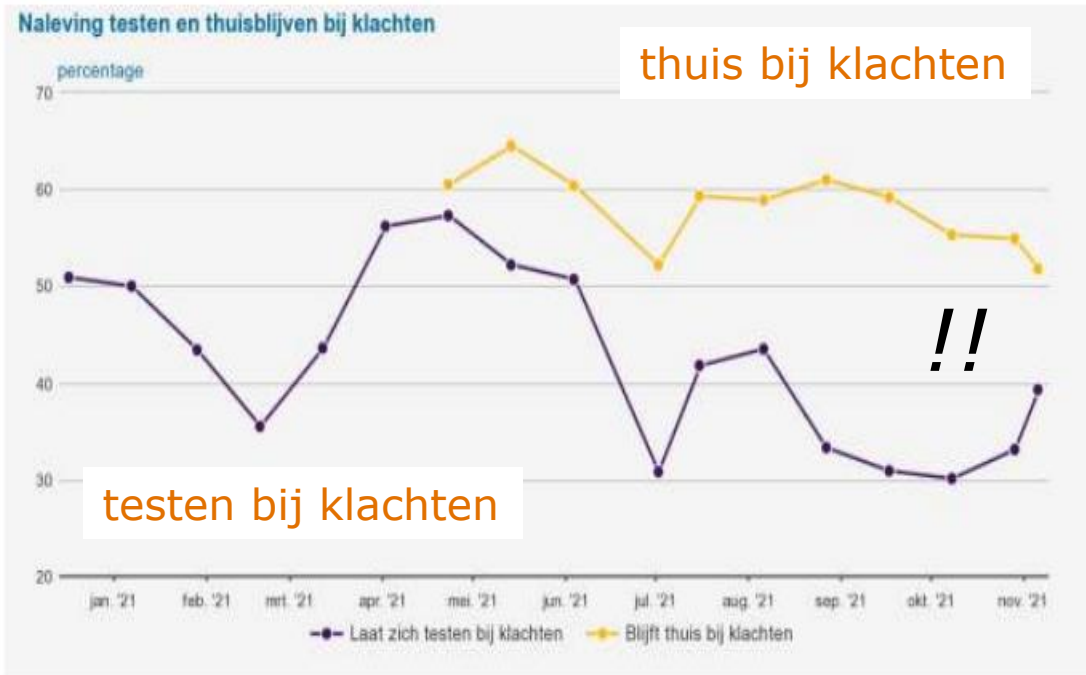
Apple mobility trends (jan 2020 t/m 8 nov 2021)





GedragsUnit - peiling

belangrijkste bronmaatregelen!!





Coronatoegangsbewijs – peiling controles

Meting 1: 2-3 november: n= 1.049 | Meting 2: 8-9 november: n= 1.128

Meting	Restaurant		Café		Overige horeca		Bioscoop	
	1	2	1	2	1	2	1	2
Aantal (n)	386	366	164	187	158	153	135	133
Nee	21%	16%	35%	23%	35%	32%	12%	17%
Ja, QR bekeken, maar niet gescand	8%	9%	8%	8%	8%	6%	4%	6%
Ja, QR gescand, maar niet i.c.m. ID	45%	50%	37%	40%	39%	39%	34%	31%
Ja, QR gescand en ID bekeken	26%	26%	20%	29%	19%	22%	51%	45%



Meting	Sportschool*		Terras van horeca (buiten)*		Zorginstelling (als bezoeker)**	
	1	2	1	2	1	2
Aantal (n)	136	178	226	200	126	124
Nee	72%	40%	75%	57%	75%	68%
Ja, QR bekeken, maar niet gescand	5%	9%	4%	7%	6%	5%
Ja, QR gescand, maar niet i.c.m. ID	8%	23%	13%	22%	9%	15%
Ja, QR gescand en ID bekeken	15%	28%	8%	15%	10%	12%



*Tijdens de 2^e meting verplichte CTB locatie

**Geen verplichte CTB locatie



Rijksinstituut voor Volksgezondheid
en Milieu
*Ministerie van Volksgezondheid,
Welzijn en Sport*

Vereiste effectiviteit van maatregelen



Vereiste effectiviteit van maatregelen

- reproductiegetal is sinds begin oktober rond 1,2
- voor elke 100 besmettingen komen 120 nieuwe besmettingen
- dan moeten we minstens 20% van alle nieuwe gevallen voorkómen om het aantal opnames per dag te stabiliseren
- als BCO wegvalt, dan moet **meer dan 25%** van alle nieuwe gevallen voorkómen worden

?

Per 2 November:

- werk minstens de helft van de tijd thuis

Per 6 November :

- verbetering naleving, uitvoering van de (basis)maatregelen
- advies 1,5 m afstand houden
- mondkapjes in publieke binnenruimte, winkels, contactberoepen, MBO, HBO en universiteit
- uitbreiding CTB naar terrassen buiten, binnensportlocaties, musea etc.

En er is een afname van aandeel vatbaren door infectie en vaccinatie



Modellering en prognoses

Schatting reproductiegetal
(28/10): 1,21

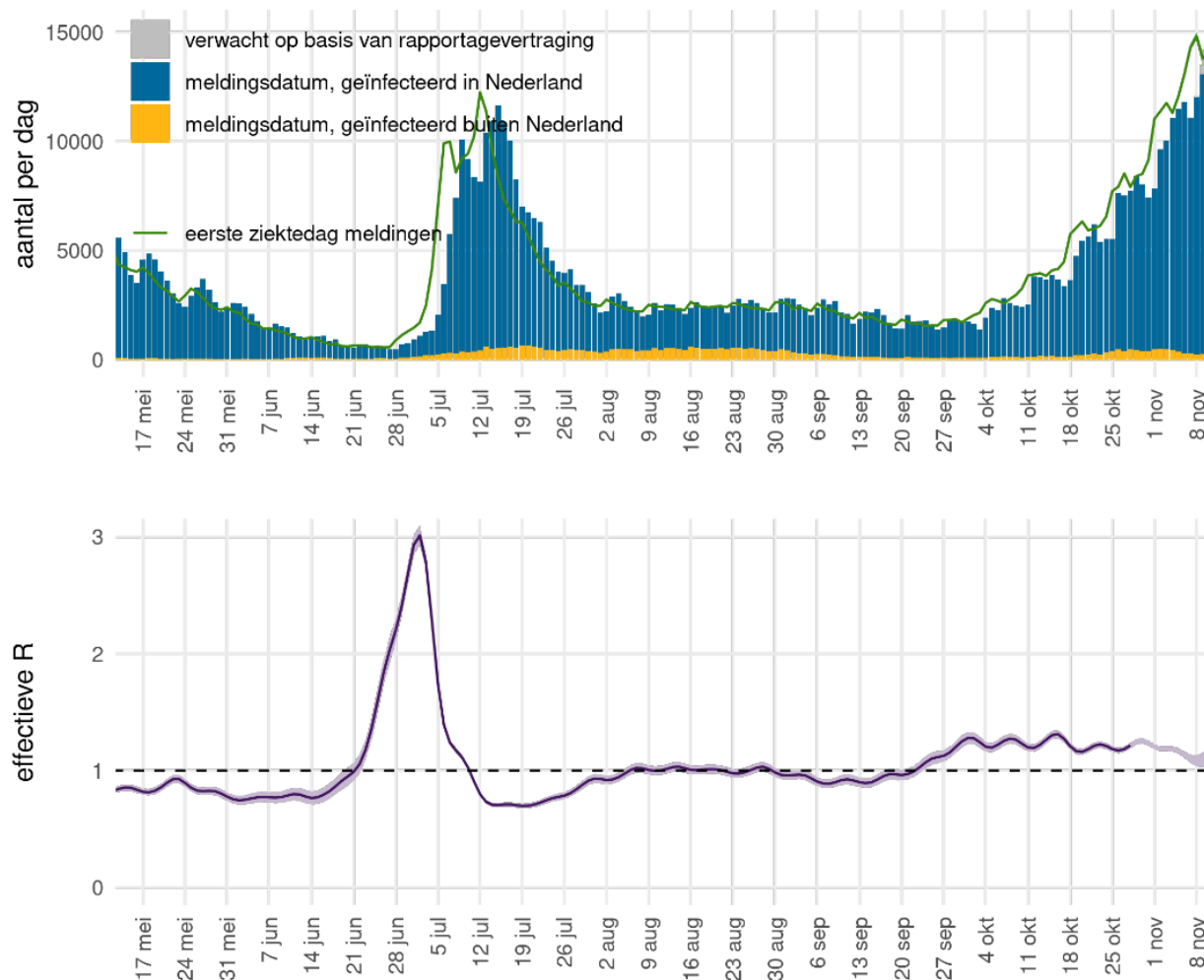
Korte termijn prognoses
ziekenhuis en IC: stijgend

Langetermijn prognoses
ziekenhuis en IC: stijgend

Prognose piekbelasting
onzeker



Indicator voor transmissie: reproductiegetal



OSIRIS

- **Blauw:** meldingen naar meldingsdatum
- **Grijs:** verwachte meldingen (correctie voor rapportagevertraging)
- **Groen:** eerste ziektedag van gemelde patiënten
- Data recenter dan 5 november zijn onzeker

- **Paars:** reproductiegetal, aantal secundaire besmettingen per geval, reflecteert de toename en afname van de groene epicurve
- Schattingen meer recent dan 11 oktober zijn onzeker

schatting 28 oktober Rt: **1.21** (1.19 - 1.24)

Ziekenhuis: **1,11** (0,94 - 1,28)

IC-afdeling: **1,07** (0,66 - 1,55)

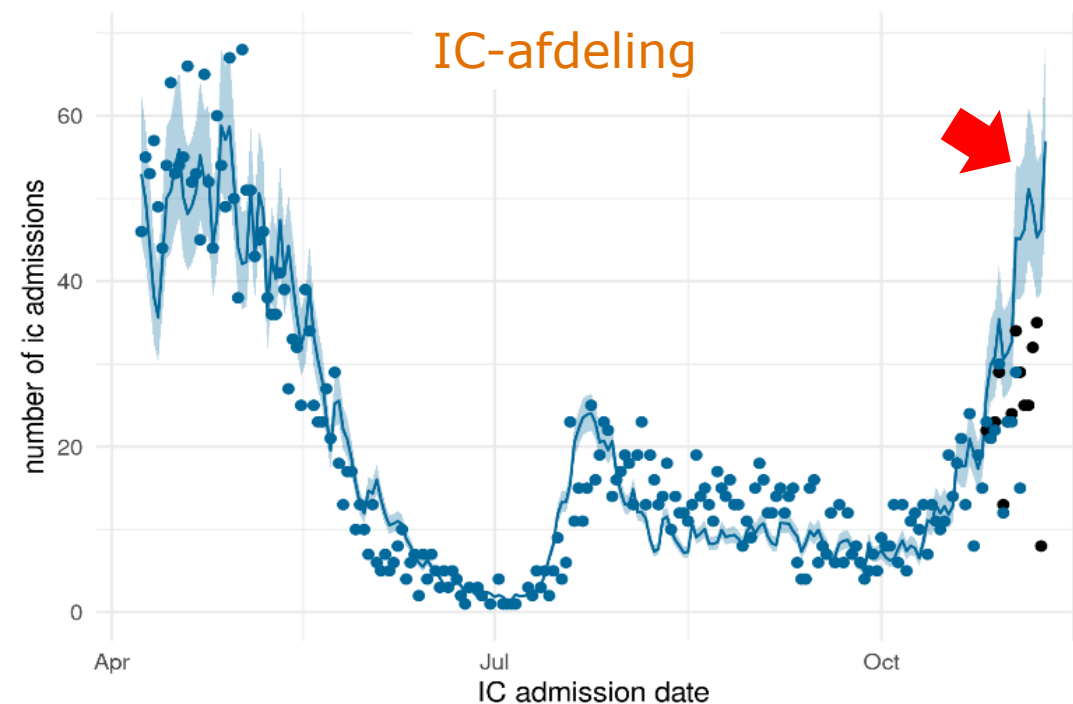
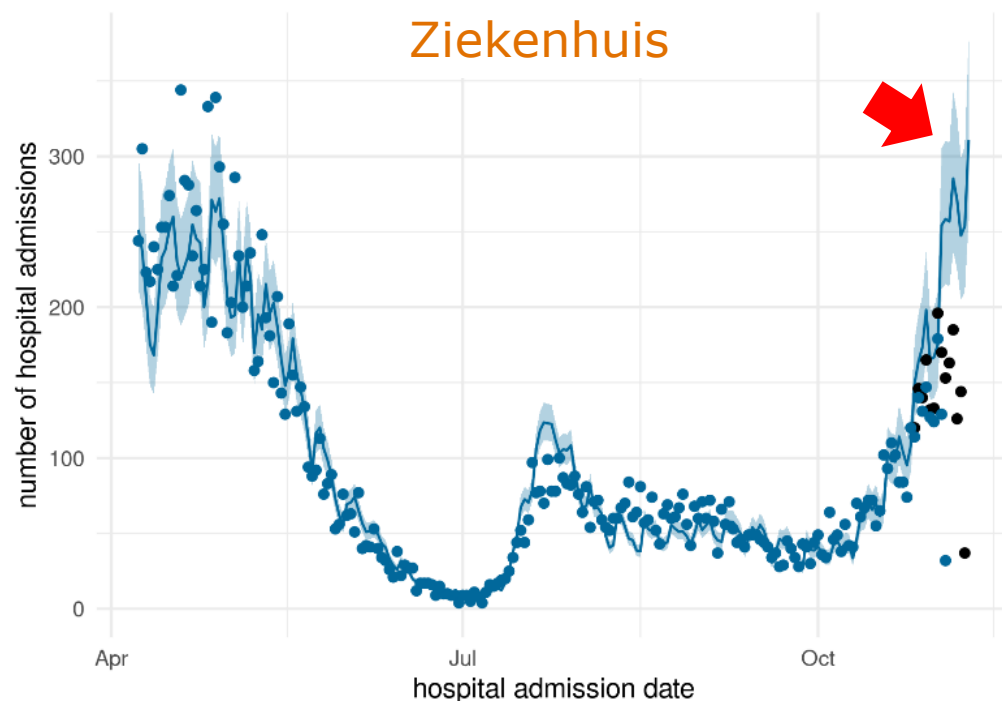
op basis van NICE data



Ziekenhuis- en IC-opnames

terugblik – op basis extrapolatie meldingen (melding -> ziekenhuis -> IC)

verwachte stijging hoger dan gerapporteerde daadwerkelijke aantallen

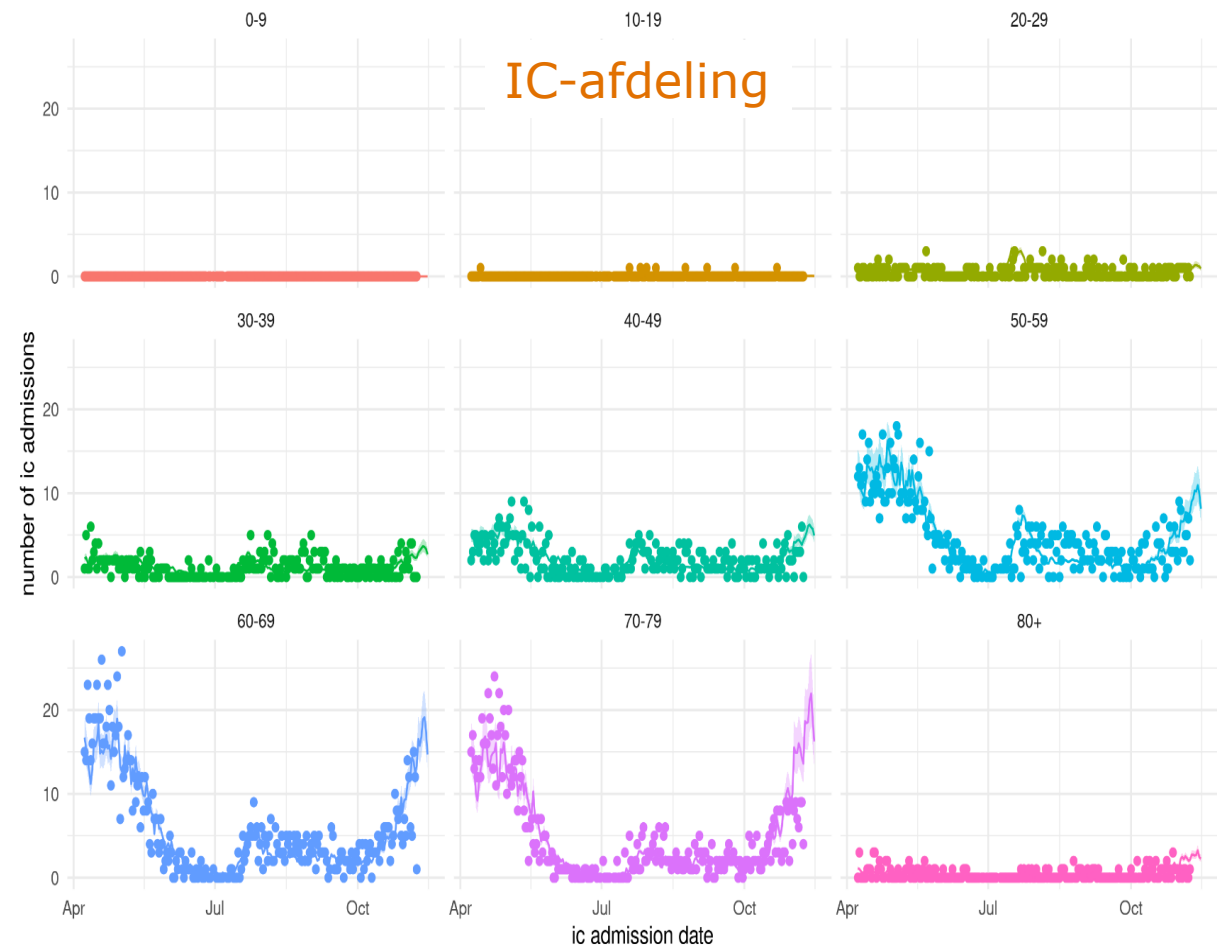
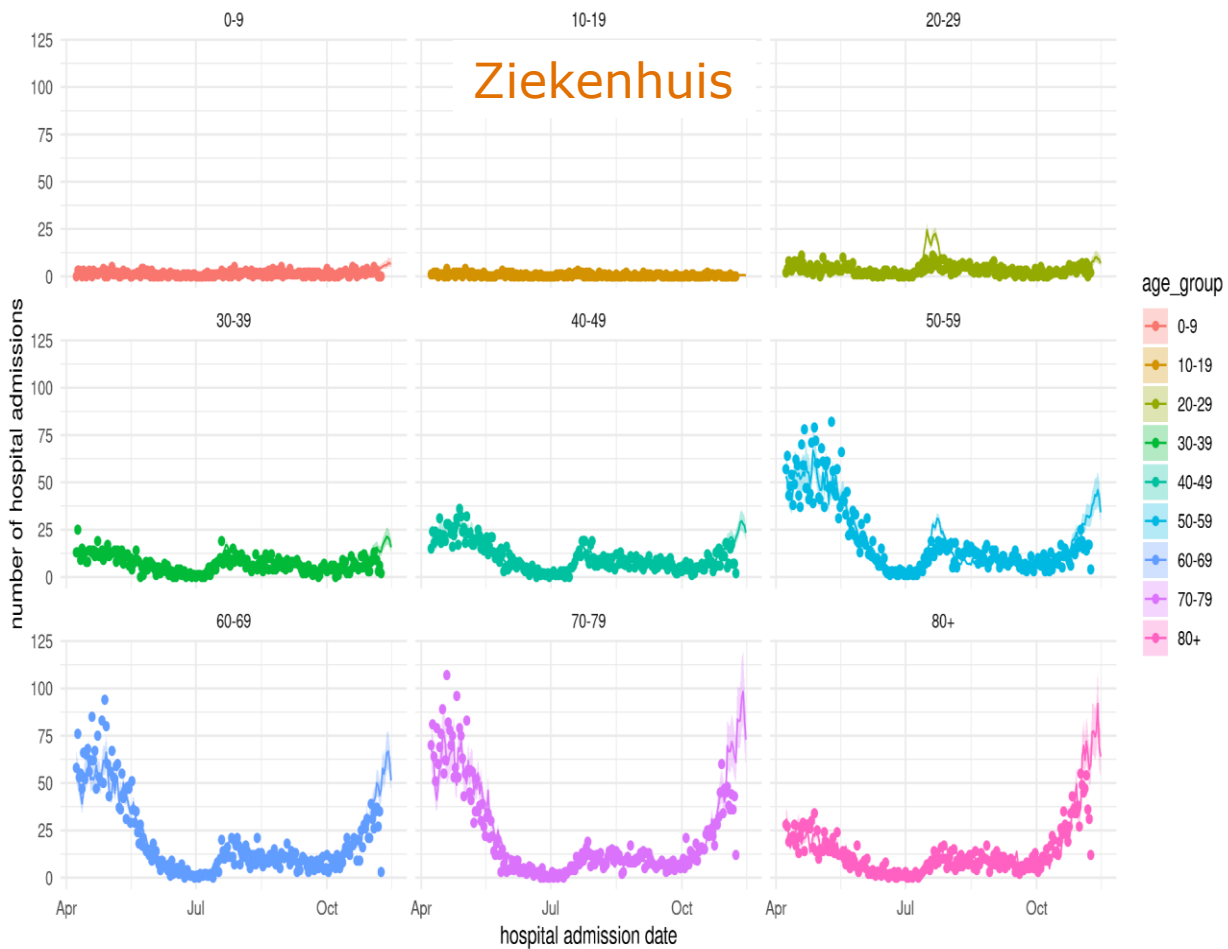


kans op ziekenhuisopname in 50+ daalt harder dan verwacht, mogelijk door

- hogere fractie gevaccineerden in meldingen
- hogere testbereidheid

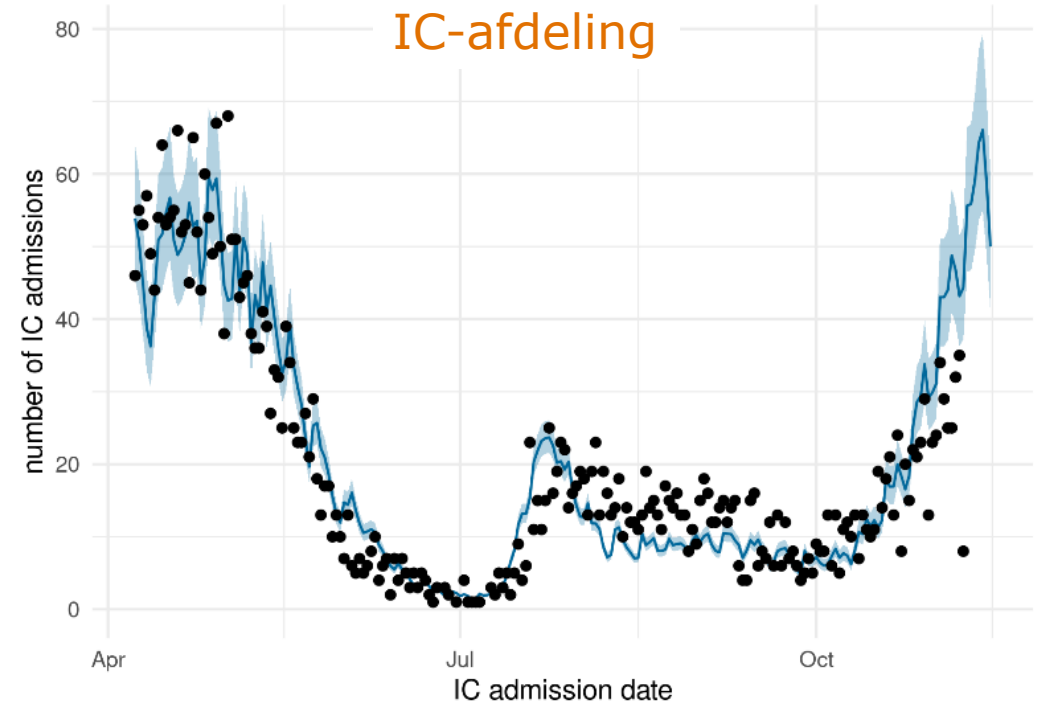
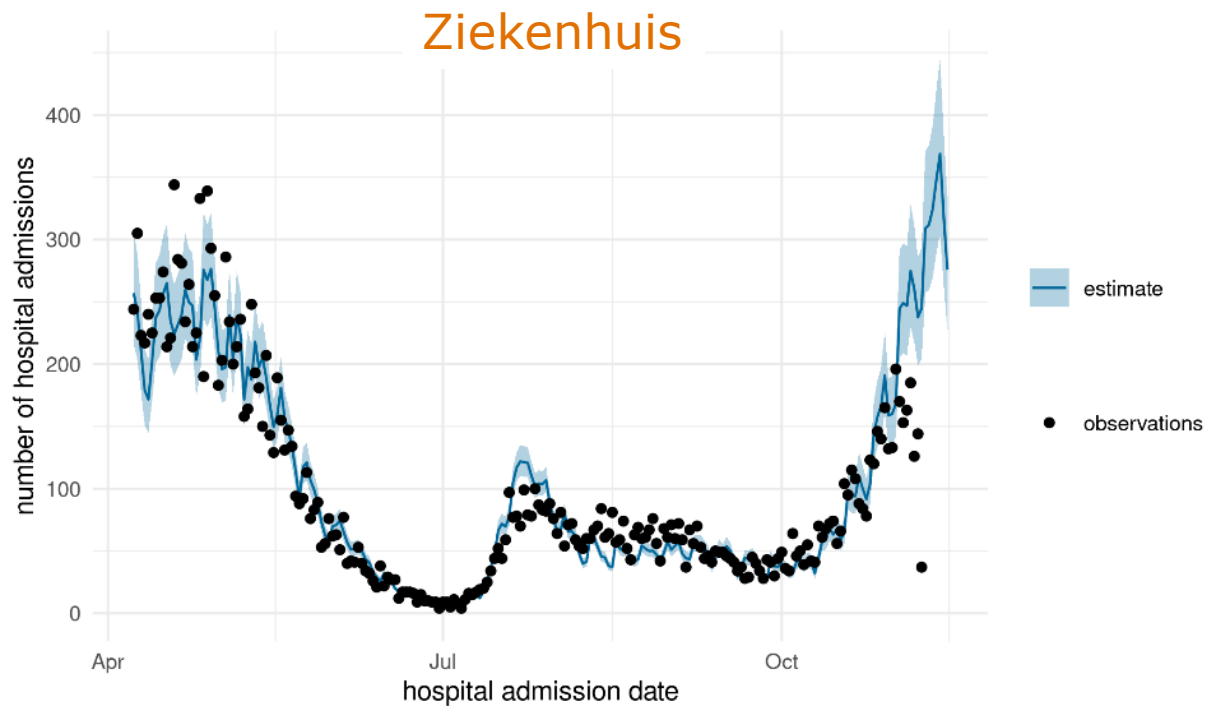


Ziekenhuis- en IC opnames per leeftijdsgroep





Totaal aantal ziekenhuisopnames en IC opnames



Op basis van voorgaande weken: deze prognoses neigen naar overschatting

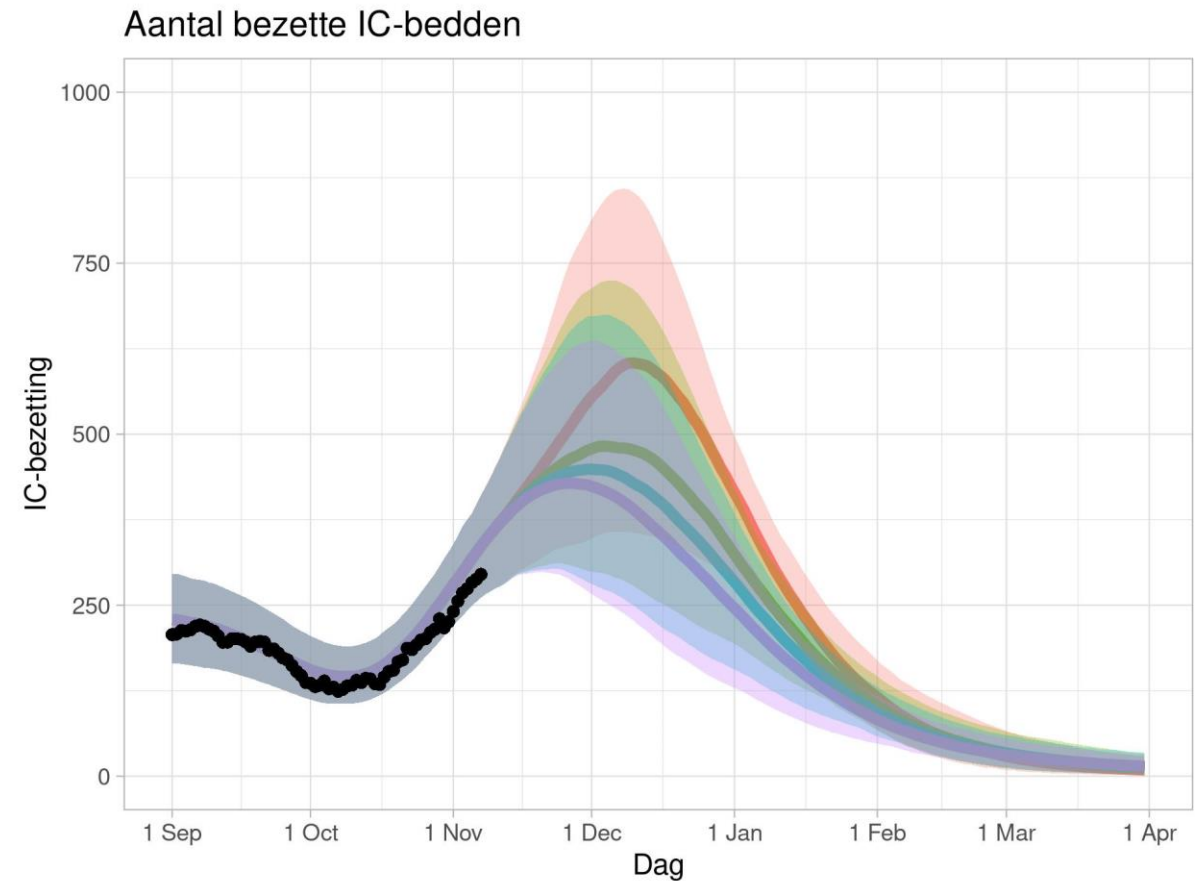
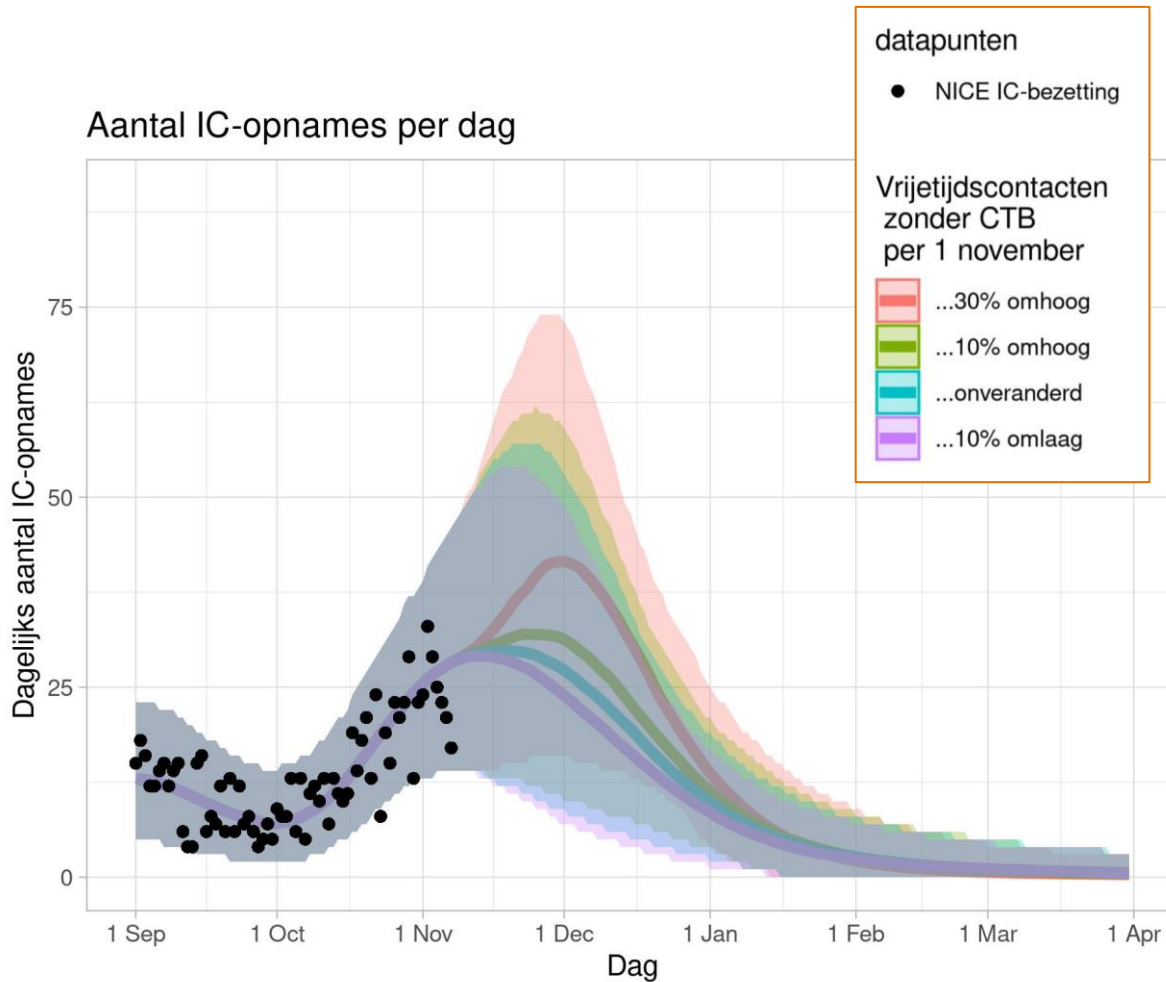


Verkenning van IC opnames en ziekenhuisopnames

- Prognose op basis van IC opnames volgens NICE, met meenemen verandering gedrag en versoepelingen
- We fitten het model elke week opnieuw aan IC opnames volgens NICE
- We gaan ervan uit dat transmissie in de toekomst onder gelijkblijvende omstandigheden even effectief blijft zoals het nu is, en we nemen verwachte effecten zoals bijvoorbeeld de herfstvakantie en het seizoenseffect mee
- Veranderingen ten opzichte van vorige keer: bescherming tegen infectie kan afnemen na vaccinatie, in gevoeligheidsanalyses bescherming tegen infectie na eerdere infectie, bescherming tegen ziekenhuisopname
- Het model gaat uit van gemiddeld gedrag, en homogene verdeling van gevaccineerde personen, besmette personen binnen elke leeftijdsgroep; dit geeft een optimistisch beeld voor prognoses

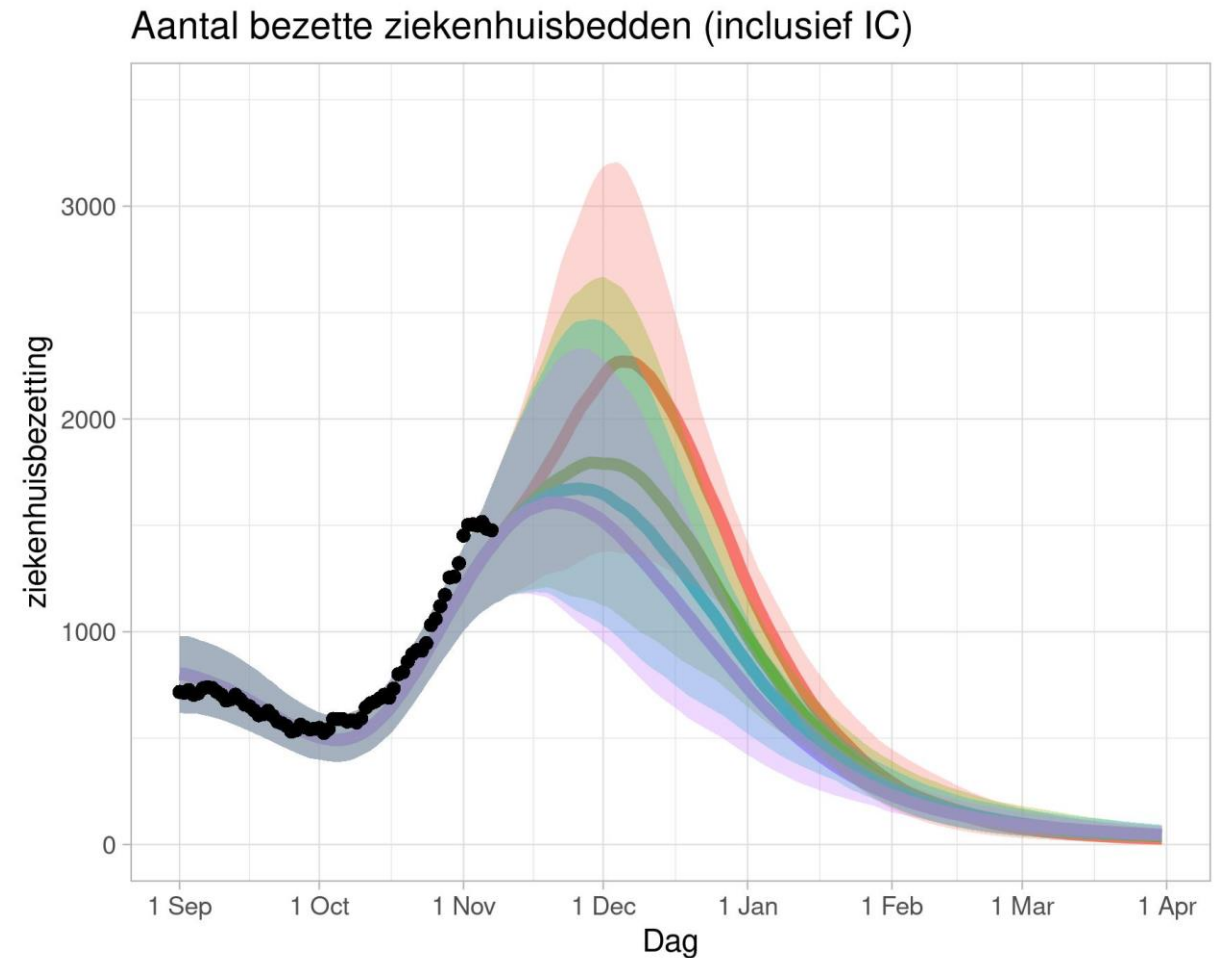
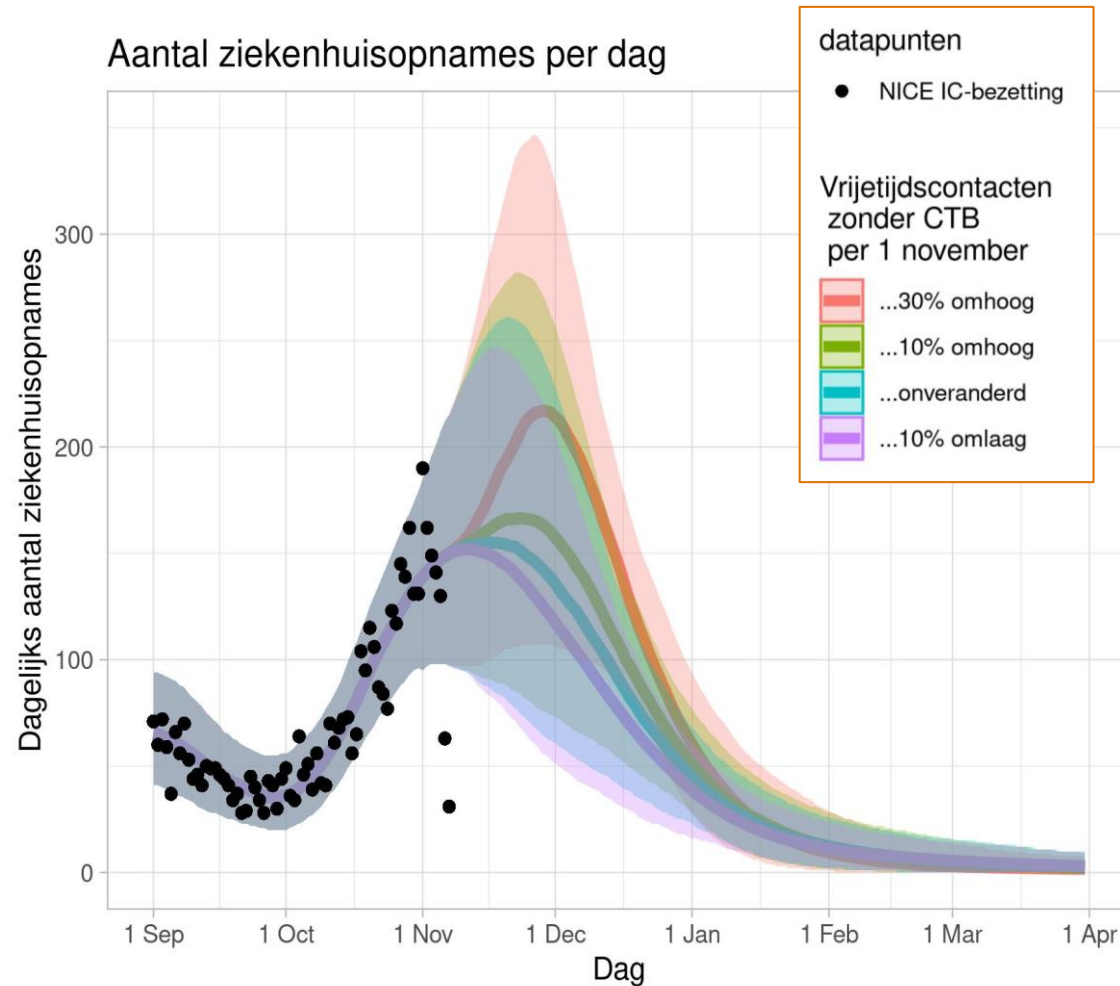


IC-opnames en bezetting patiënten met COVID-19





Ziekenhuisopnames en bezetting patiënten met COVID-19





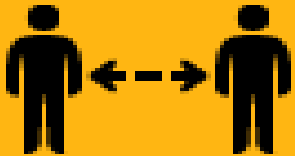
Verkenning van IC opnames en ziekenhuisopnames

Prognose op basis van meldingen: aantal ziekenhuis en IC-opnames stijgt door in de komende week

- meest informatief op de korte termijn van een week, neigt naar overschatten
- effecten van veranderingen in gedrag en versoepelingen niet meegenomen

Verkenning op basis van transmissiemodel gefit aan IC opnames:

- meest informatief over trend, neigt naar onderschatten
- brede onzekerheidsmarges, met risico op hoge bezettingsgraad
- bij meer contacten een versnelde toename met nog hogere piek in IC-bezetting
 - onzekerheid in aantal contacten, vergelijk de toename in november 2020
 - onzekerheid bijdrage Coronatoegangsbewijs aan risicovermindering contacten
- verwachte remmend effect van de herfstvakantie is niet terug te zien in meldingen
- bereiken van een piek als gevolg van groepsimmunititeit is hoogst onzeker
 - in het model is aandeel immune personen homogeen verdeeld binnen elke leeftijdsgroep
 - maximale seizoenseffect op transmissie wordt pas in januari bereikt



Adviezen OMT

Snel en hard ingrijpen nodig om stijging te keren

Er is nog een grote groep vatbare mensen en de capaciteit in de zorg is niet toereikend

Aantal contacten tussen mensen moet snel omlaag

Anderhalve meter afstandsnorm weer terug



OMT advies

- epidemiologie: toename meldingen, ziekenhuisopnames, ic-opnames
- opvolging basisregels, mobiliteit, werkadvies, CTB – geen kanteling
- modellering: verwacht toename zorgbelasting, onzekerheid hoeveel
- $R_t \sim 1,21$ dus $\geq 25\%$ overdracht (contacten) moet geremd worden

- maatregelen op bezoek thuissituatie, thuiswerken, evenementen
- maatregelen met CTB en placering; 1,5 m afstandsregel
- zolang dat in voorbereiding: 'circuit breaker' om toename te stoppen
verspreiding in alle regio's, settings, leeftijden – generiek
- erna aan politiek om (specifieke) maatregelen te overwegen om
aantallen onder controle te houden



Rijksinstituut voor Volksgezondheid
en Milieu
*Ministerie van Volksgezondheid,
Welzijn en Sport*

Extra

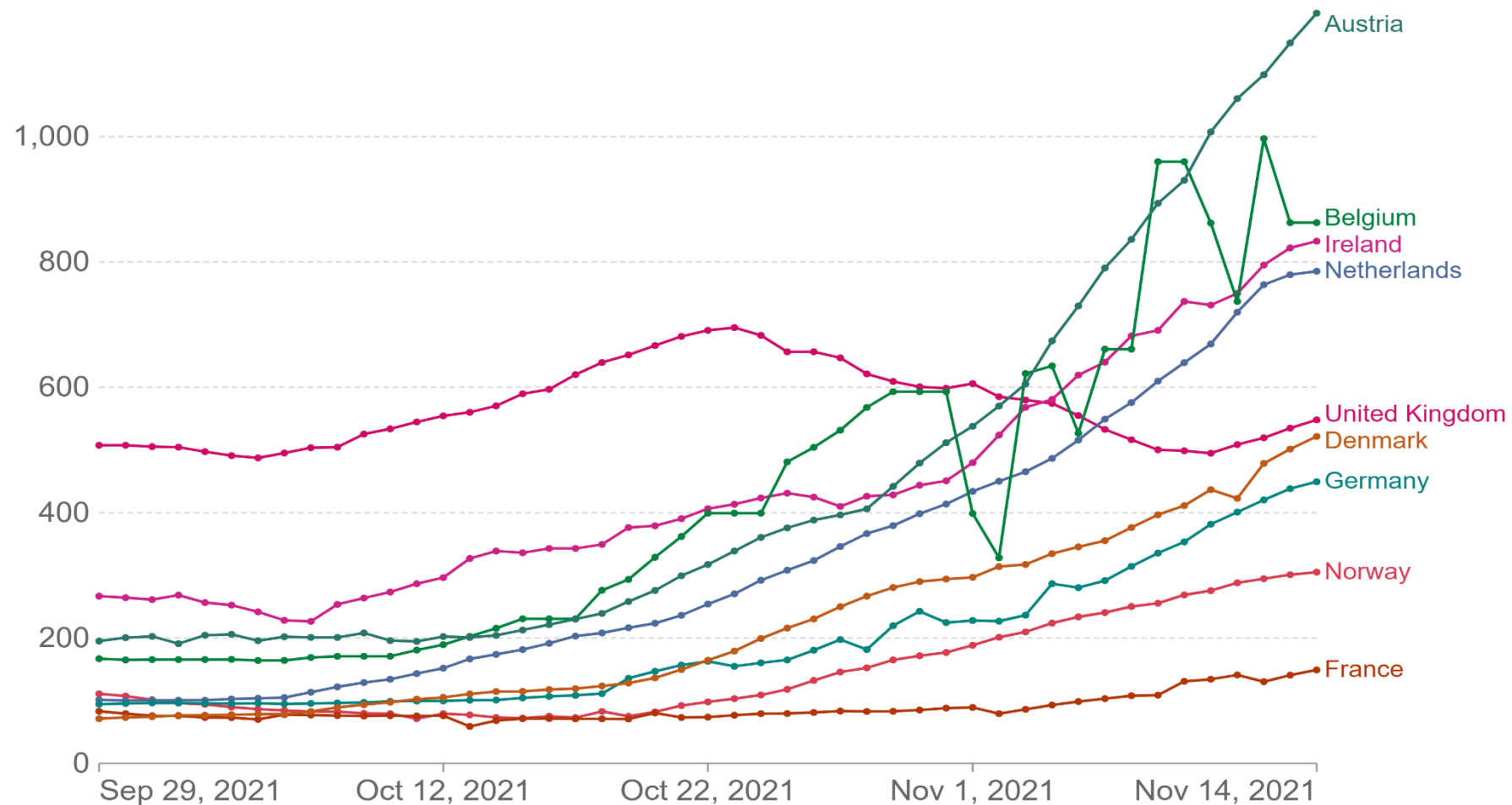


Beeld EU

Daily new confirmed COVID-19 cases per million people

7-day rolling average. Due to limited testing, the number of confirmed cases is lower than the true number of infections.

Our World
in Data





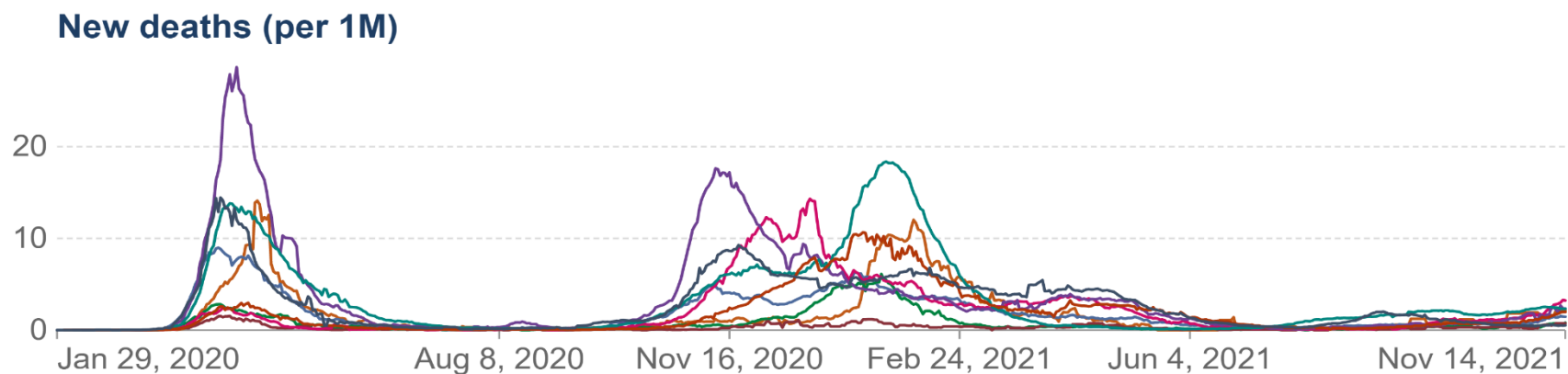
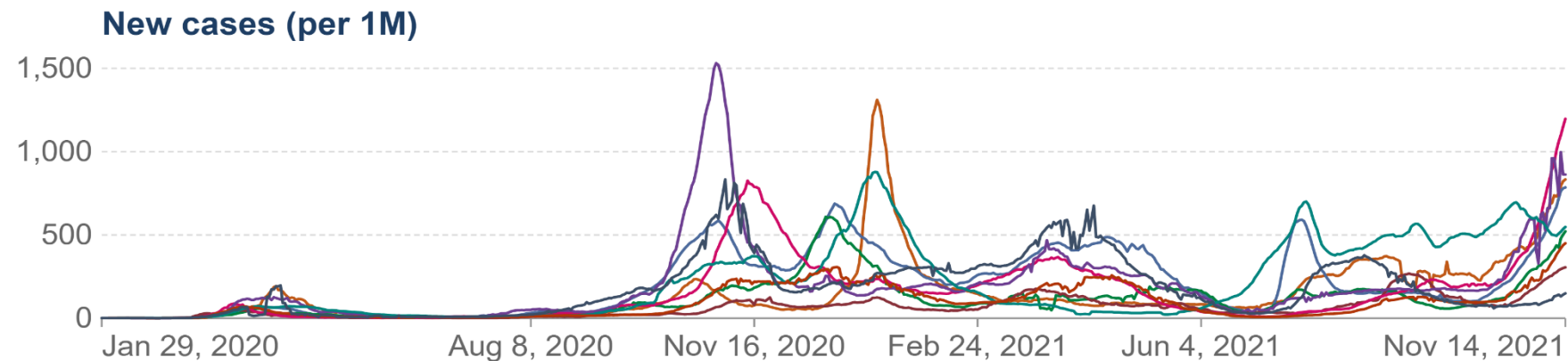
Beeld EU

Daily new confirmed COVID-19 cases & deaths per million people

7-day rolling average. Limited testing and challenges in the attribution of cause of death means the cases and deaths counts may not be accurate.

Our World
in Data

■ France ■ Germany ■ United Kingdom ■ Belgium ■ Austria ■ Norway ■ Denmark ■ Netherlands ■ Ireland





Immuniteit in november

* kans op ziekenhuisopname a.g.v. COVID-19 erg onzeker in deze leeftijdsgroep

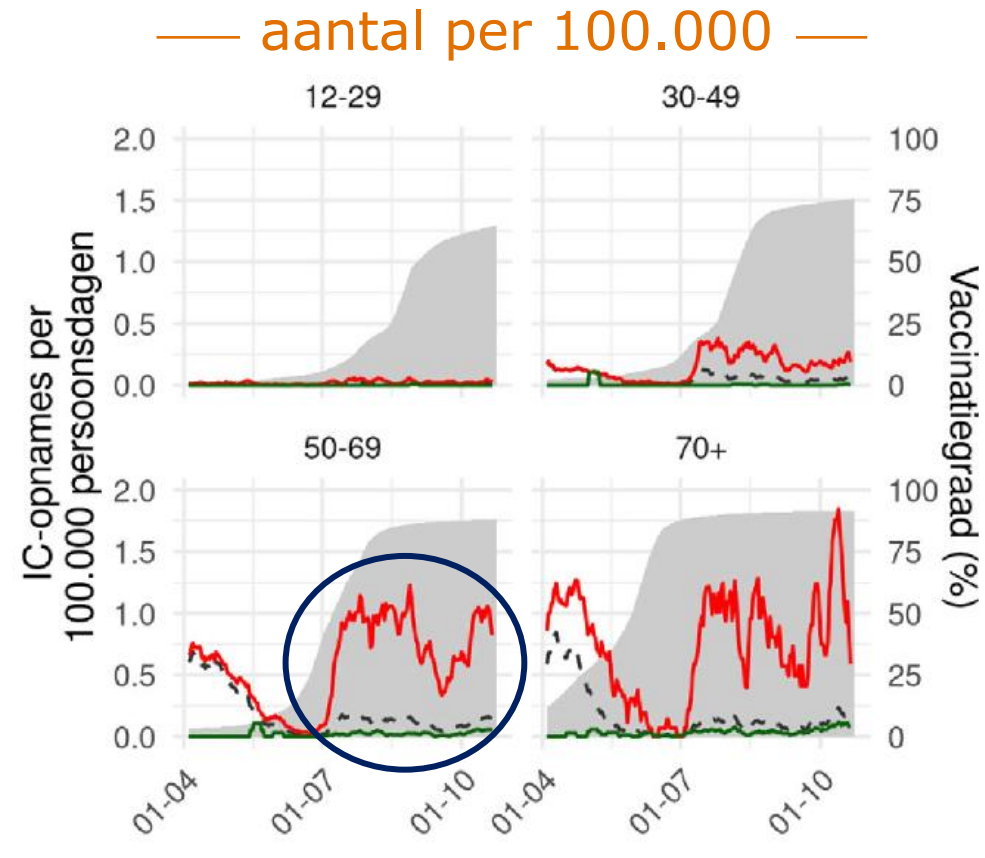
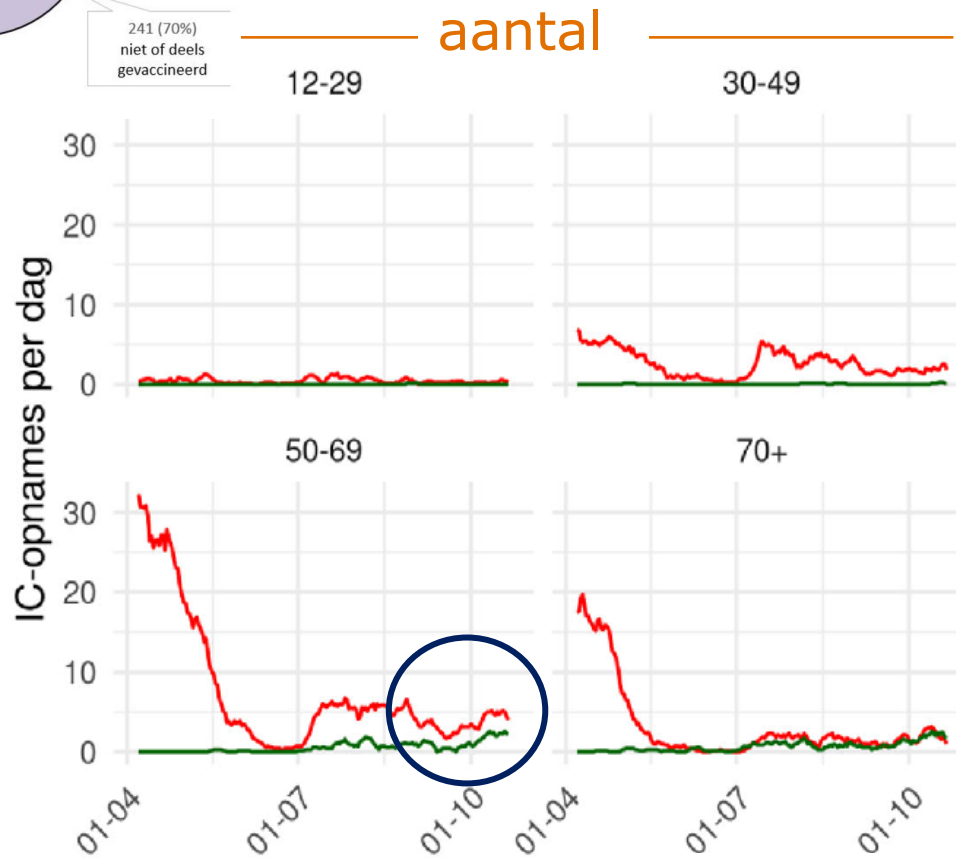
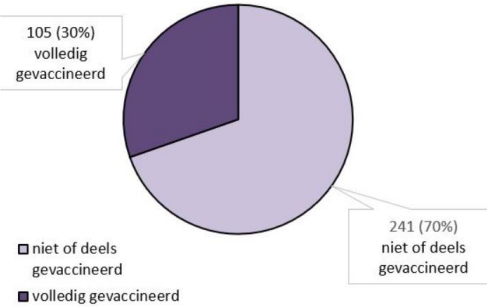
Leeftijdsgroep	Doorge- maakte infectie	Tenminste eenmaal gevaccineerd		Beschermd tegen (her-) infectie	Beschermd tegen ziekenhuis- opname	Maximum totaal aantal ziekenhuis- opnames	Maximum totaal aantal IC- opnames
0-9	13%	0%		13%	13%	- *	- *
10-19	48%	53%		71%	78%	200	10
20-29	63%	71%		85%	92%	200	24
30-39	41%	74%		73%	85%	1300	229
40-49	38%	82%		75%	89%	2150	437
50-59	40%	88%		76%	92%	3350	792
60-69	39%	91%		76%	94%	3500	990
70-79	33%	94%		73%	94%	4550	1007
80 +	39%	92%		74%	94%	2100	80
TOTAAL	40%	71%		69%	82%	17850	3569
LFT 12+	43%	82%		76%	90%	17800	3567

Orde van grootte van percentages en aantallen, uitgaande van afname van bescherming tegen infectie na vaccinatie (versie 1)



IC opnames

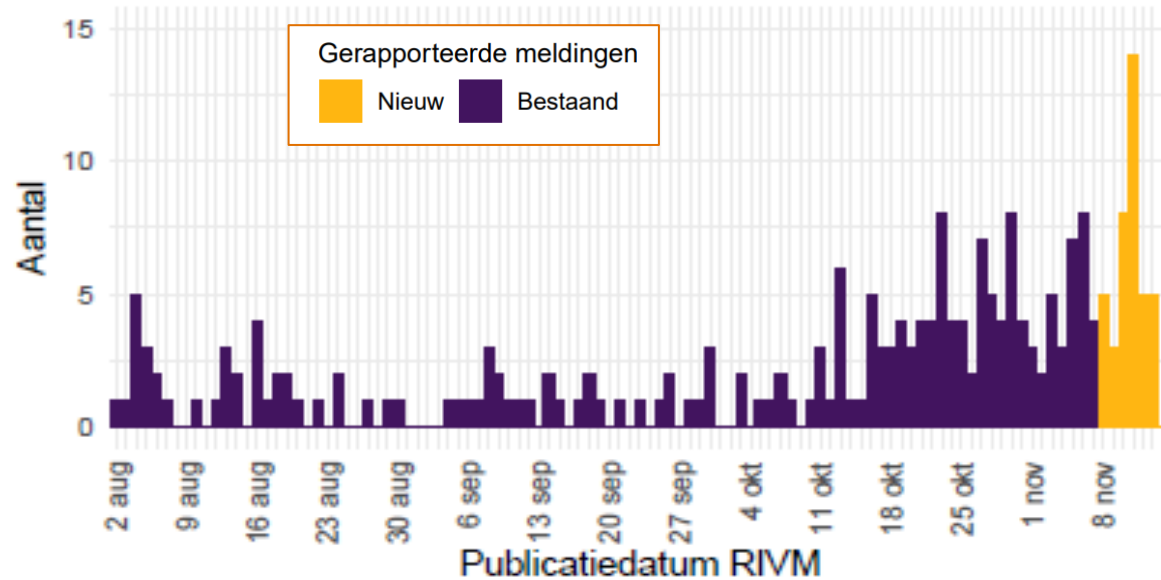
Vaccinatiestatus van 346 COVID-19 patiënten, opgenomen op de IC tussen 1 oktober en 31 oktober 2021.



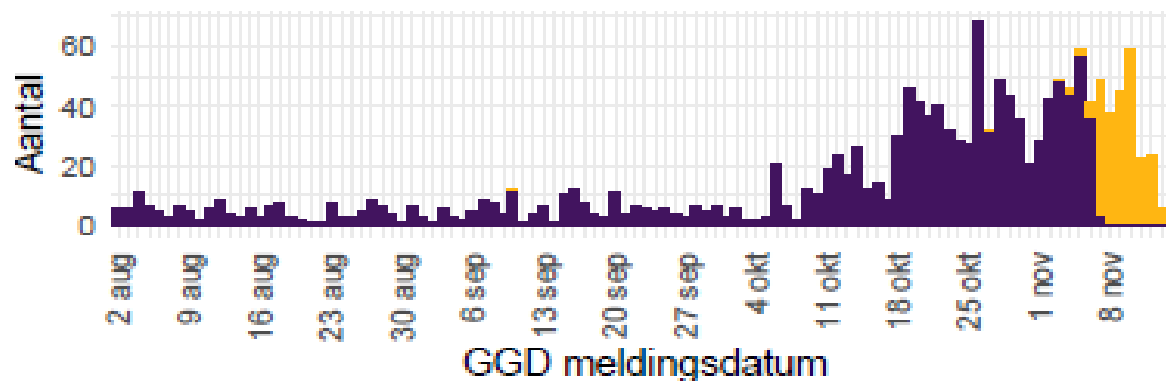
Vaccinatiestatus — niet — volledig — — — — — gemiddeld Nederland



Instellingen gehandicaptenzorg



Stijging in aantal nieuw gemelde lokaties (136 – 5,26%) met besmettingen

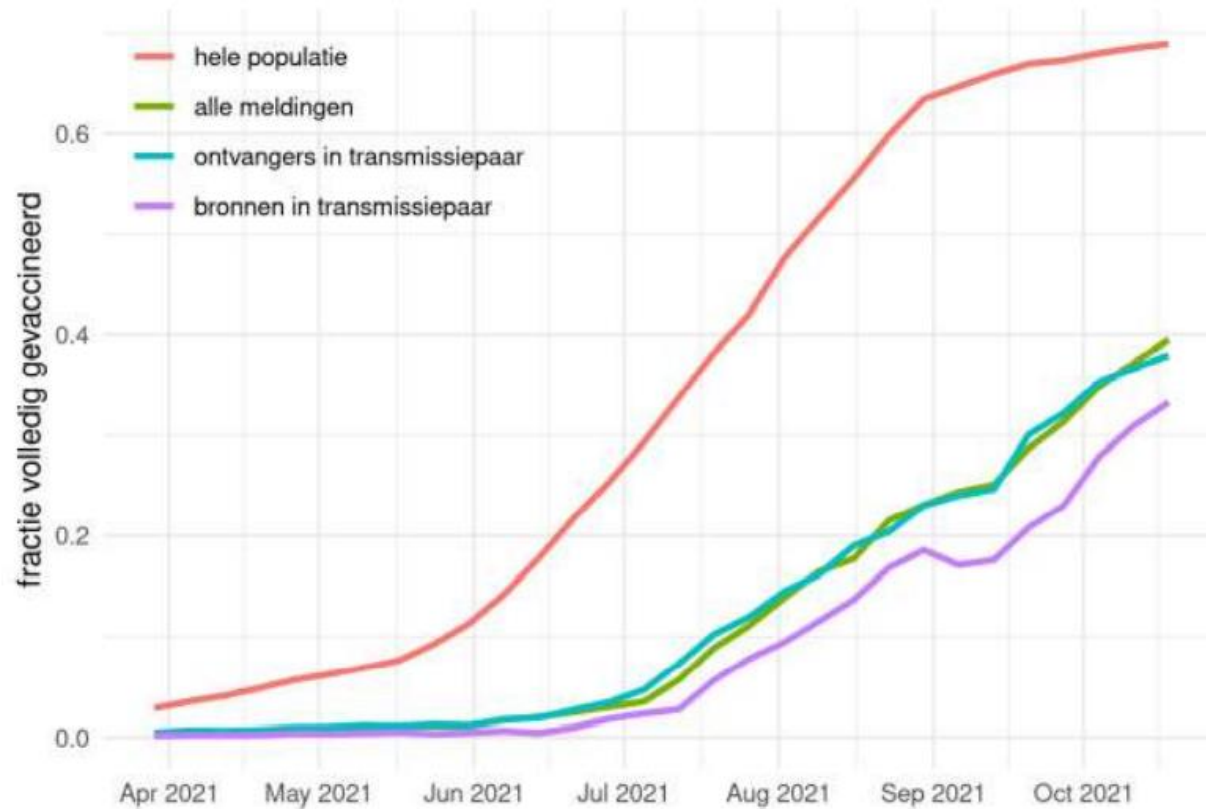


Stabilisatie in aantal bewoners met een COVID-19-diagnose



Remt vaccinatie transmissie?

Fractie gevaccineerd in transmissieparen

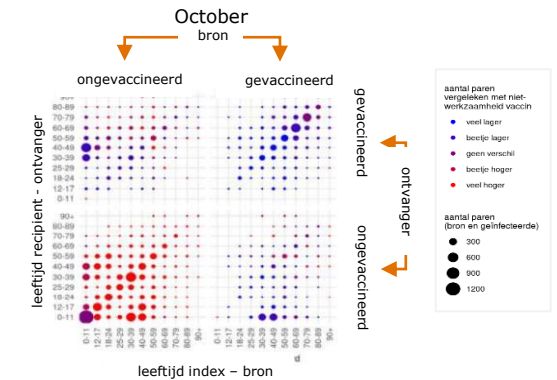


Volledig gevaccineerden:

- maken grootste deel van hele populatie uit
- worden minder vaak geïnfecteerd
- geven nog minder vaak infectie door

vaccineffectiviteit

- tegen transmissie $\sim 50-63\%$
- tegen infectie $\sim 75\%$
- tegen ernstige ziekte $\geq \sim 95\%$
 - tegen ziekenhuisopname $\sim 94\%$
 - tegen IC-opname $\sim 97\%$





COVID-19 opnames en vaccinatiestatus

Vaccin-effectiviteit (VE) tegen ziekenhuis en IC opnames met 95% betrouwbaarheidsinterval (BI) in de periode 11 juli – 31 oktober 2021, per leeftijdsgroep.

	VE % (95% BI)			
	Ziekenhuis opnames		IC opnames	
Leeftijd (jaar)	Deels gevaccineerd	Volledig gevaccineerd	Deels gevaccineerd	Volledig gevaccineerd
12-49	94% (92-95)	97% (96-98)	96% (92-98)	99% (98-100)
50-69	89% (87-91)	96% (96-97)	91% (87-94)	97% (97-98)
≥70	78% (72-84)	89% (88-90)	85% (62-94)	95% (93-96)
Overall	89% (87-90)	94% (94-94)	92% (90-94)	97% (96-97)

https://www.rivm.nl/sites/default/files/2021-11/Vaccin-effectiviteit%20tegen%20ziekenhuisopname_3%20nov%202021.pdf



COVID-19 opnames en vaccinatiestatus

Ziekenhuisopnames [#]								
Maand 2021	Totaal	Niet gevaccineerd		Deels gevaccineerd		Volledig gevaccineerd		Vaccinatiestatus onbekend
		aantal	%	aantal	%	aantal	%	aantal
Juli	1498	1054	73%	139	10%	244	17%	61
Augustus	1961	1381	74%	66	4%	409	22%	105
September	1386	940	71%	31	2%	352	27%	63
Oktober	2054	1064	55%	21	1%	841	44%	128
Totaal	6899	4439	68%	257	4%	1846	28%	357
IC-opnames								
Maand 2021	Totaal	Niet gevaccineerd		Deels gevaccineerd		Volledig gevaccineerd		Vaccinatiestatus onbekend
		aantal	%	aantal	%	aantal	%	aantal
Juli	313	230	78%	30	10%	34	12%	19
Augustus	435	335	83%	10	2%	58	14%	32
September	290	219	82%	3	1%	45	17%	23
Oktober	387	239	69%	2	1%	105	30%	41
Totaal	1425	1023	78%	45	3%	242	18%	115

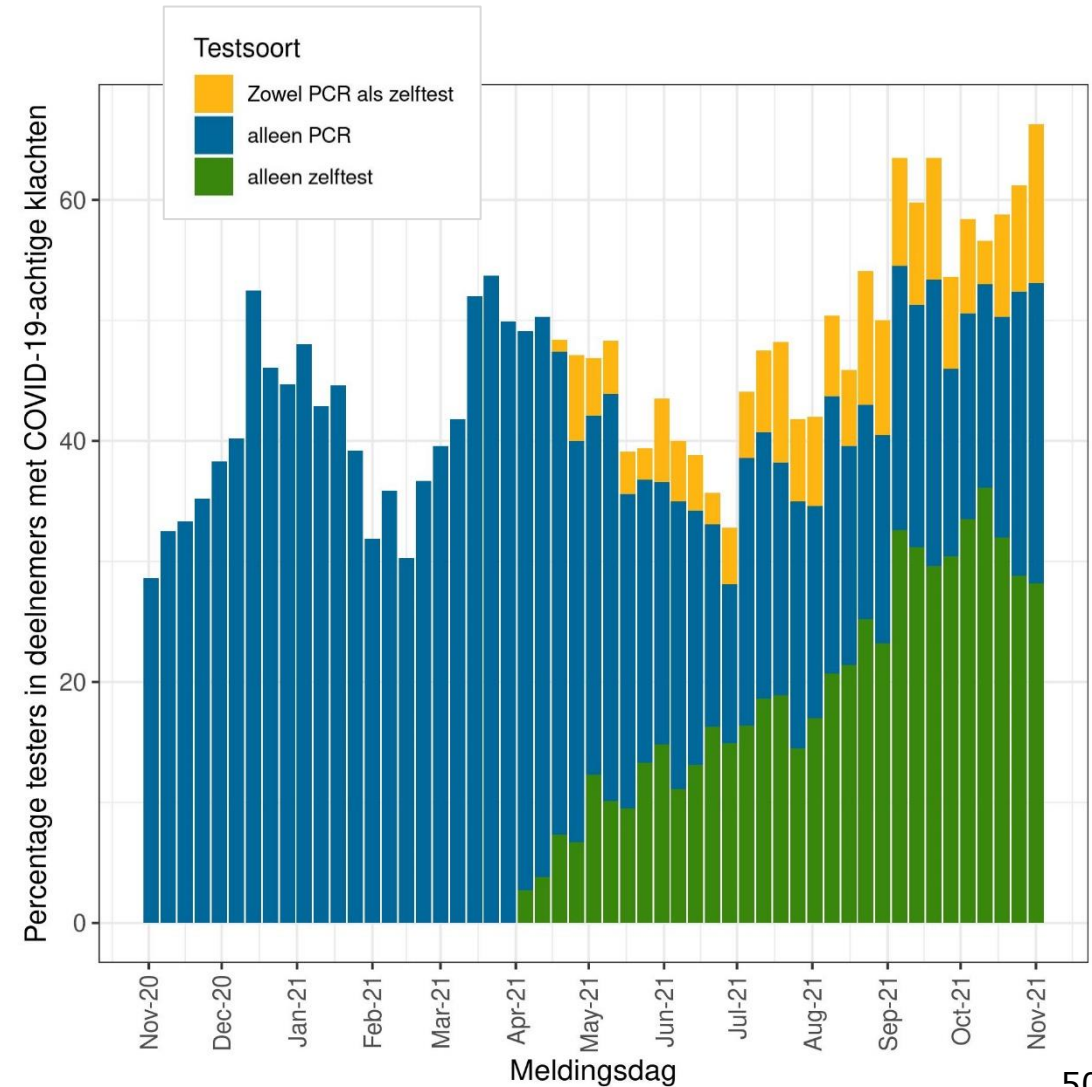
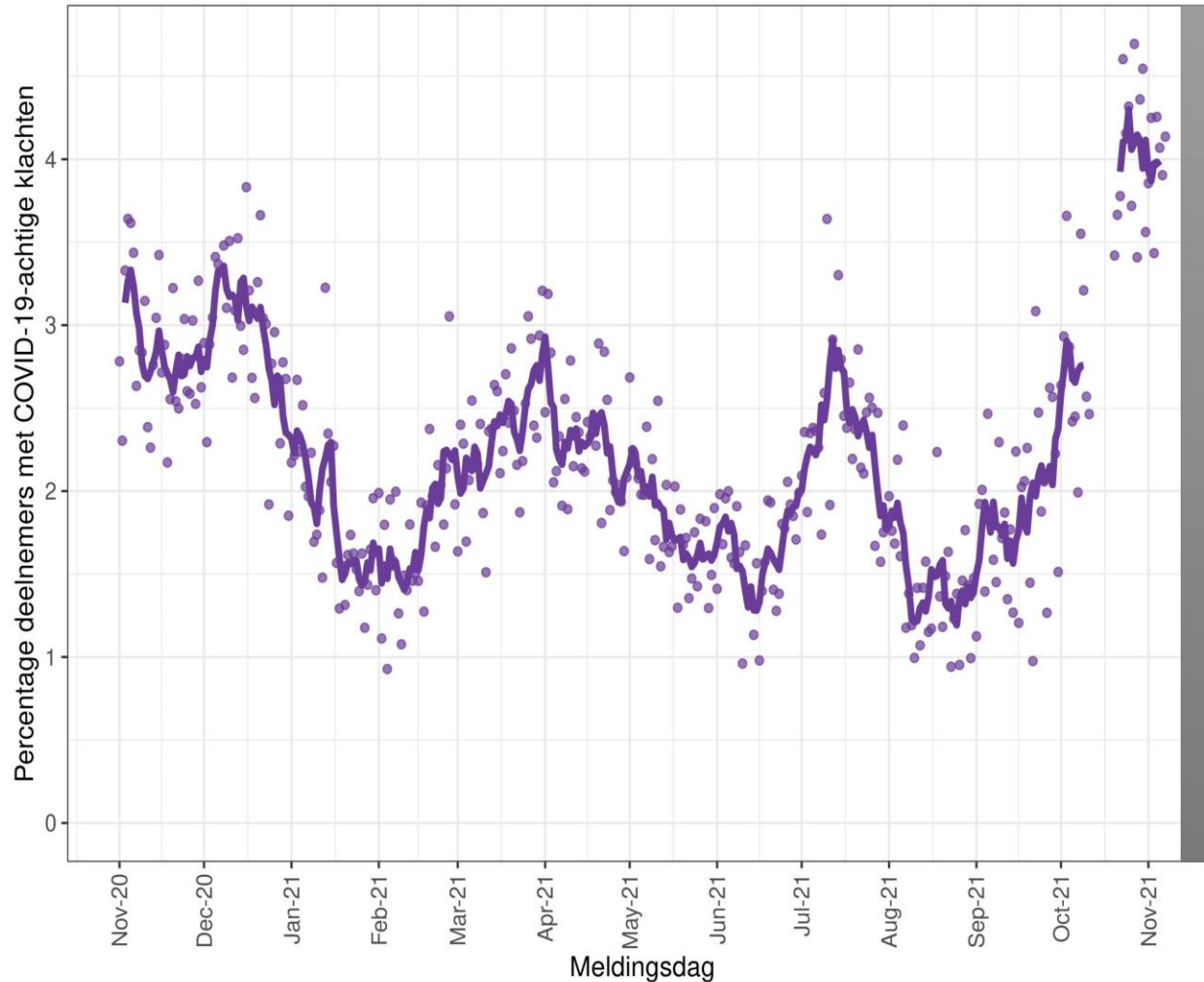
*COVID-19 ziekenhuis- en IC-opnames geregistreerd in NICE van 11 juli tot en met 31 oktober 2021. Door de start van de delta variant periode is de maand juli niet compleet en door rapportagevertraging is de maand oktober nog niet compleet.

[#] Totaal aantal ziekenhuisopnames, inclusief de IC-opnames



Infectieradar

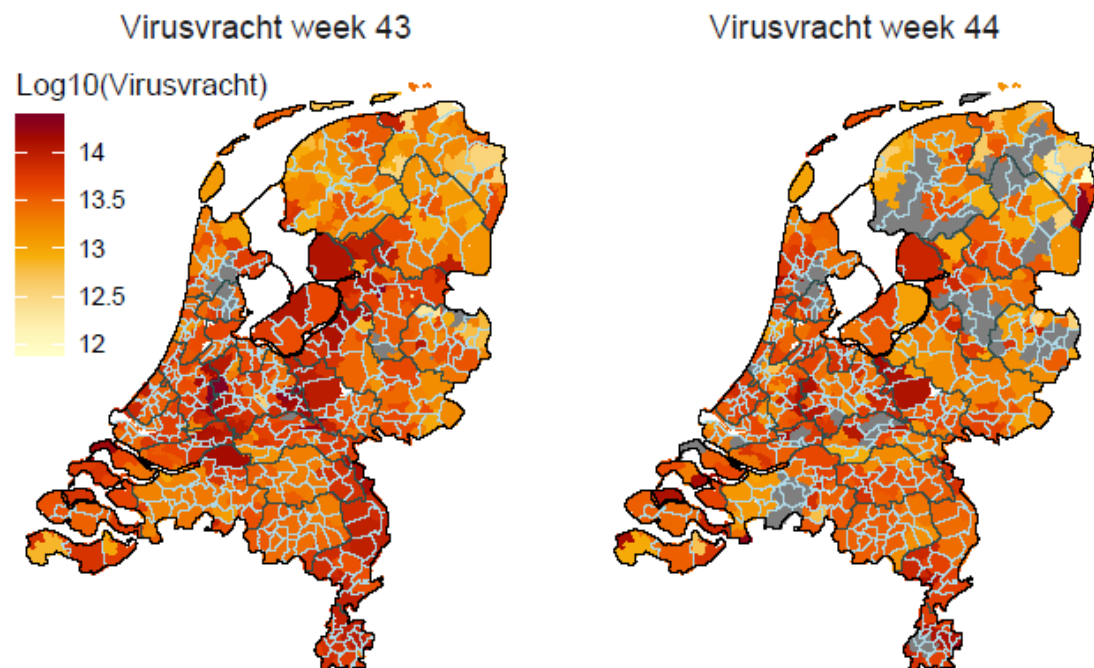
aandeel personen (~12.000) met COVID-19-achtige klachten
(update: maandag 8 november 2021)





Rioolwatersurveillanc

virusvracht per week



verandering per week

