

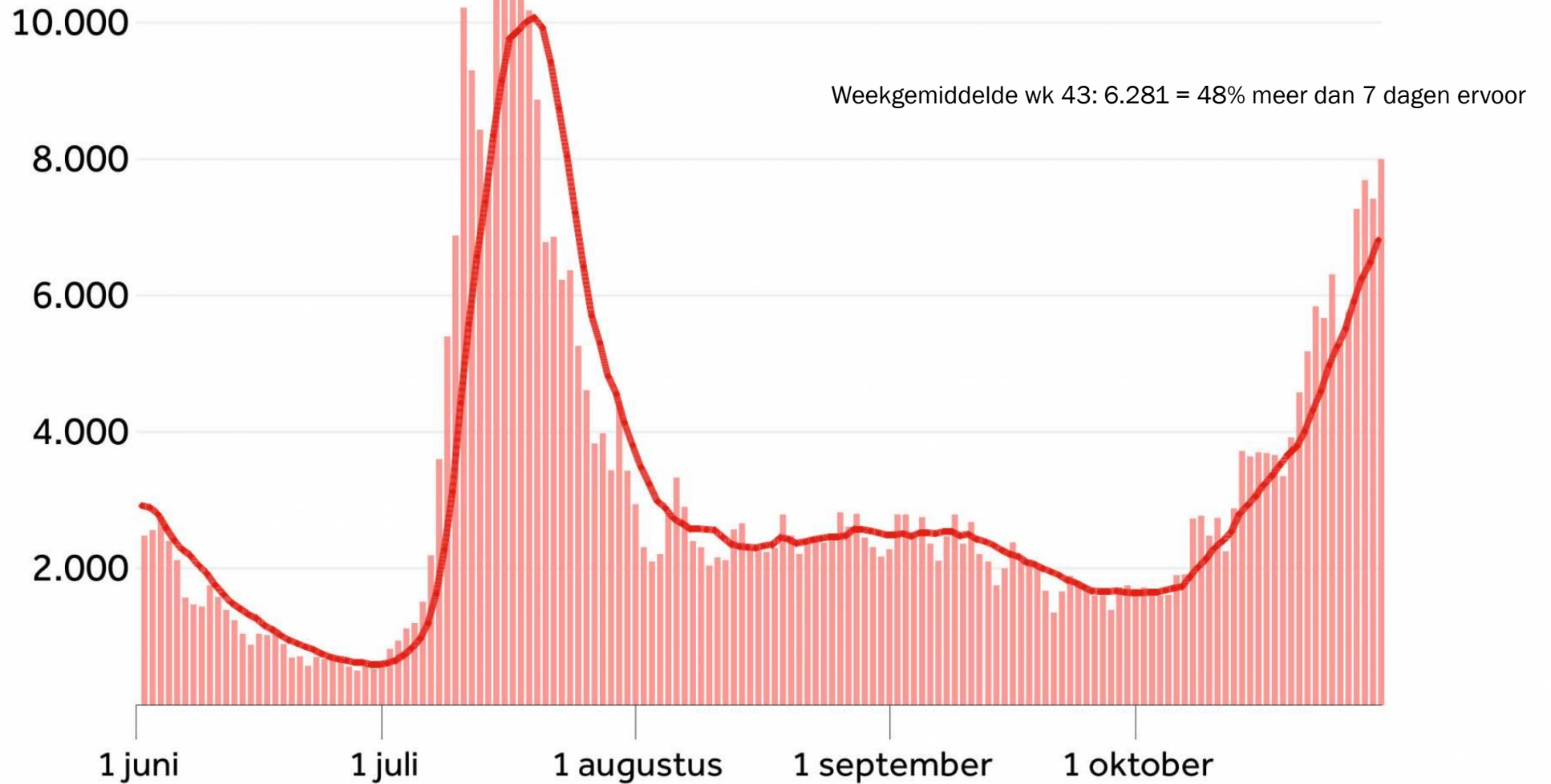


Landelijk Coördinatiecentrum  
Patiënten Spreiding

# TECHNISCHE BRIEFING TWEEDE KAMER

Ernst Kuipers, voorzitter LNAZ

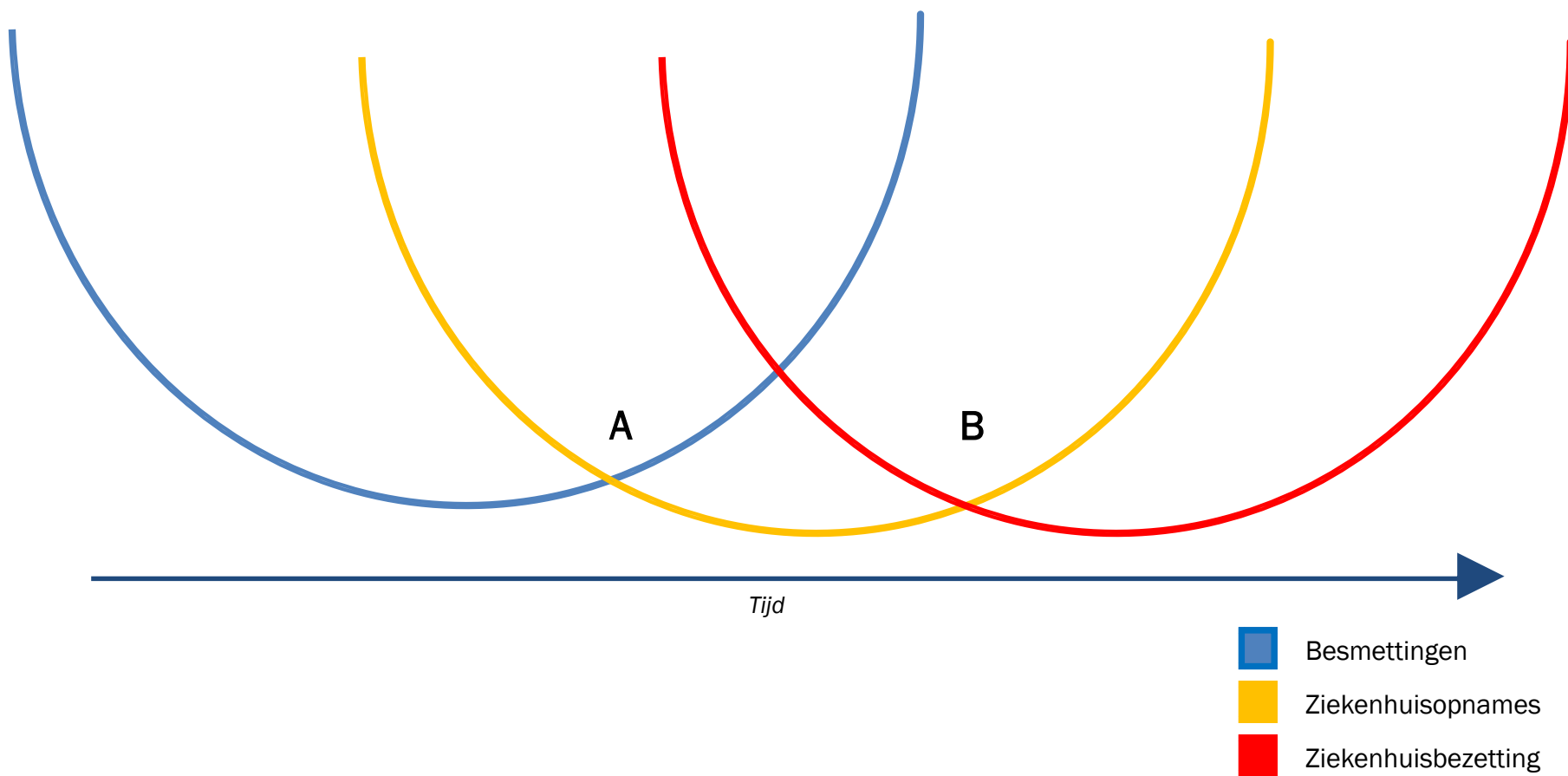
3-11-2021



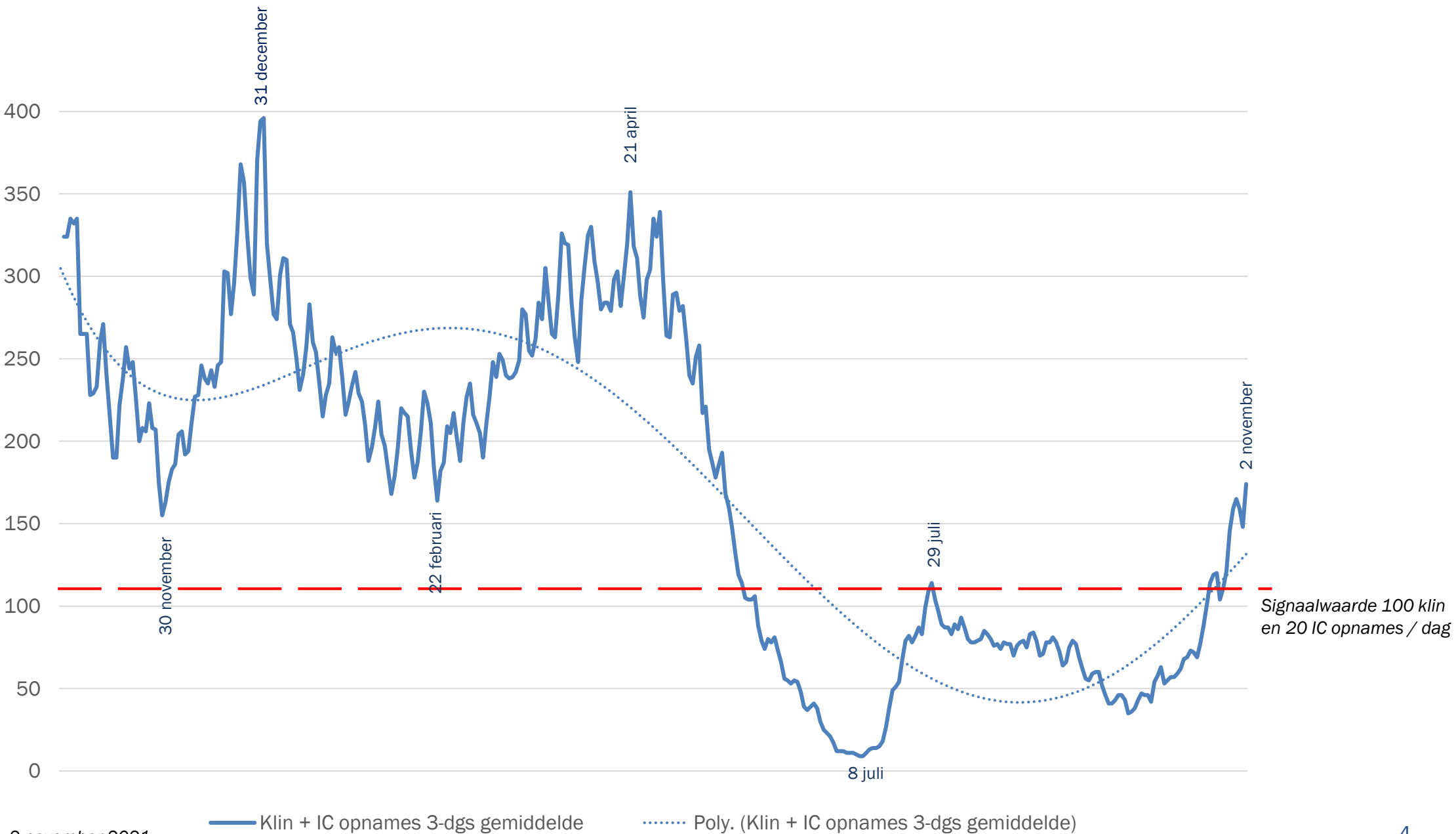
Bron: RIVM 30-10-2021



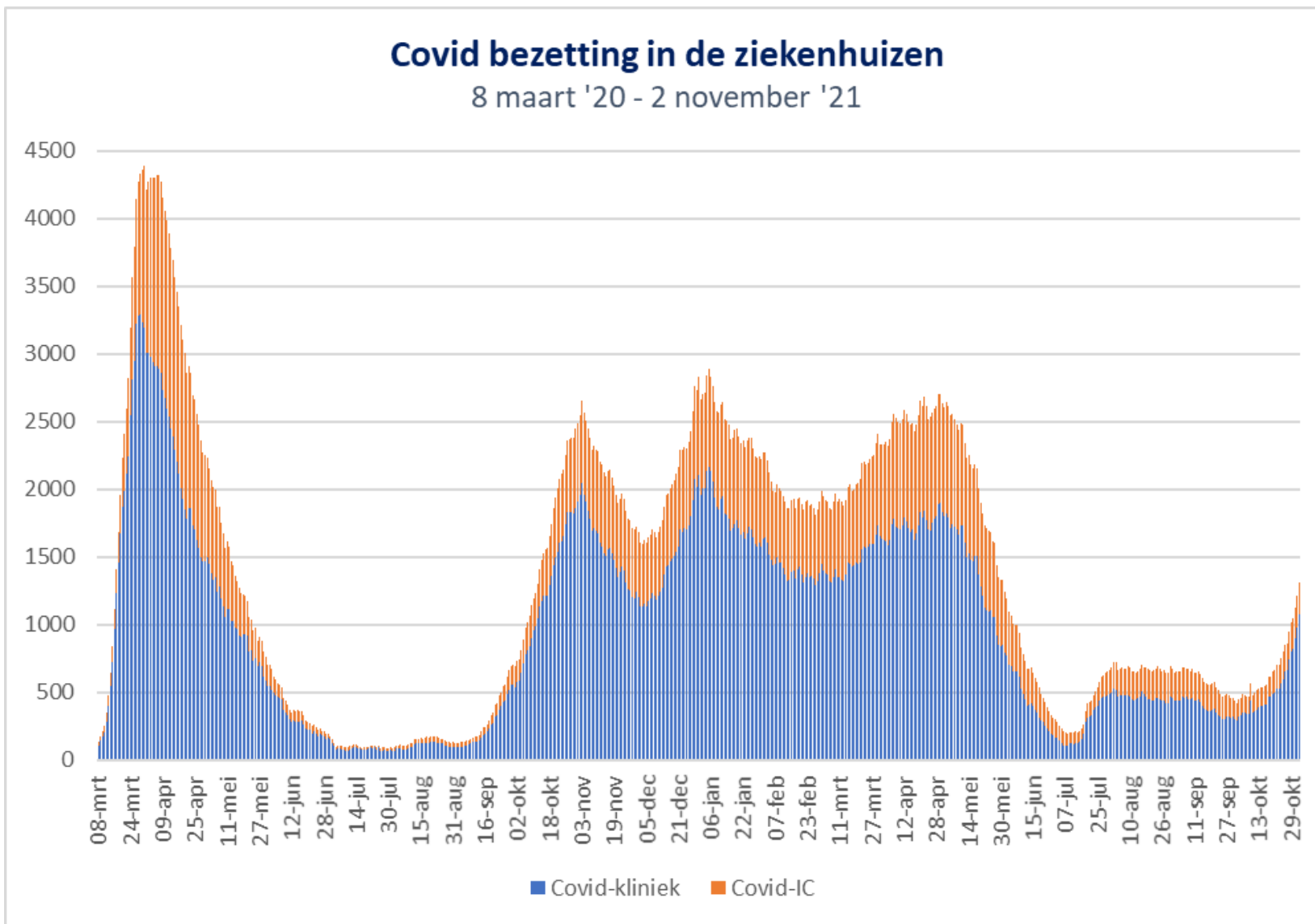
**Beloop in de tijd** | Besmettingen leiden tot ziekenhuisopnames.  
Ziekenhuisbezetting is resultante van opnames en ontslagen



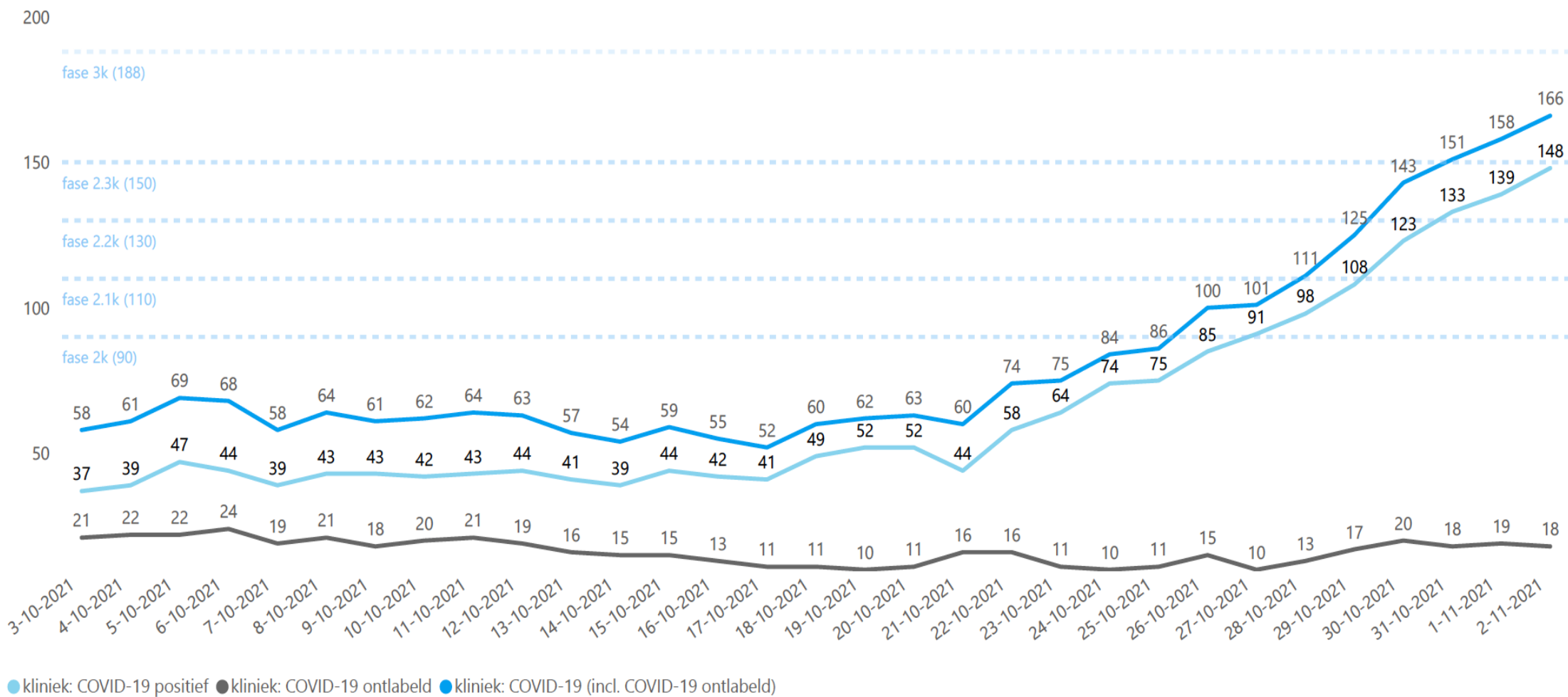
# Klinische en IC opnames | 1 november '20 t/m 2 november '21 obv 3-daagse gemiddeldes



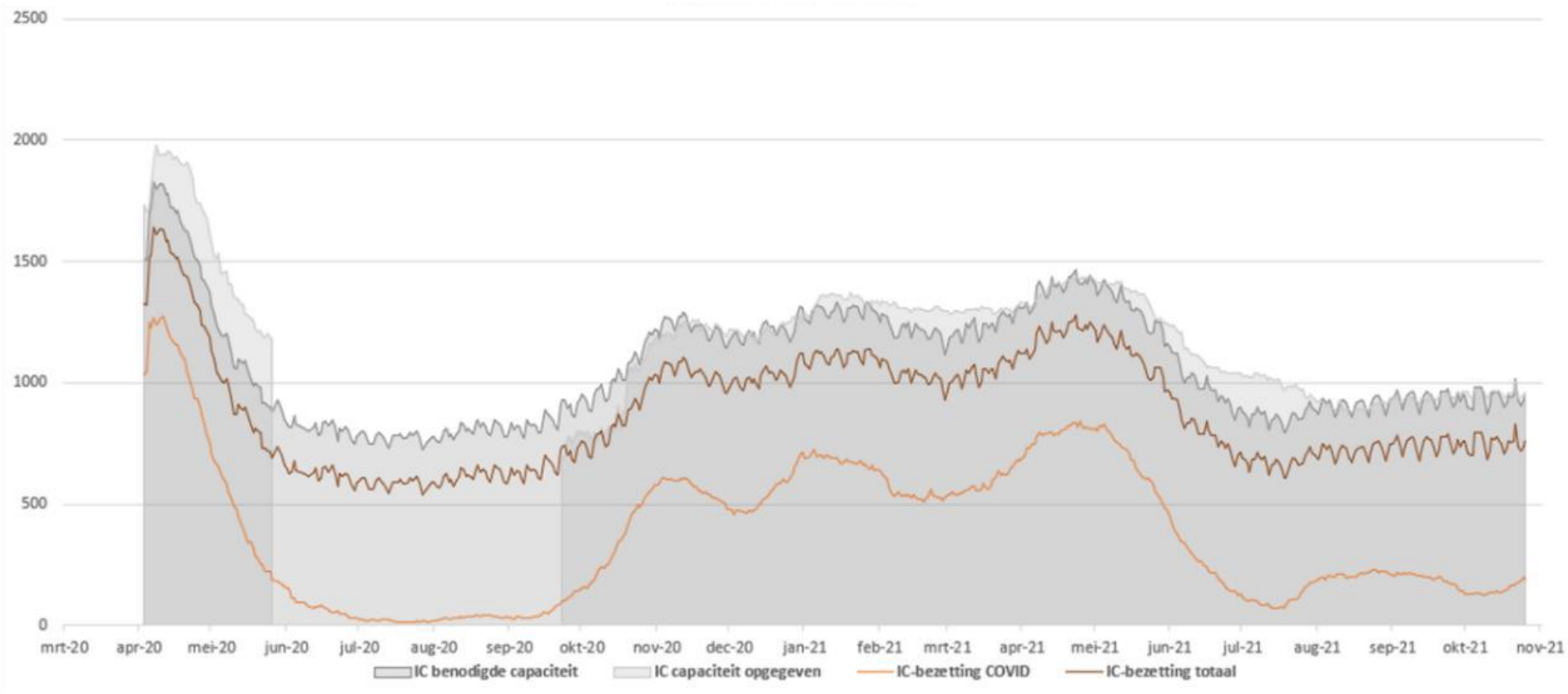
Bron: LCPS, 2 november 2021



# Klinische covid bezetting ROAZ regio ZWN | 3 okt t/m 2 november '21

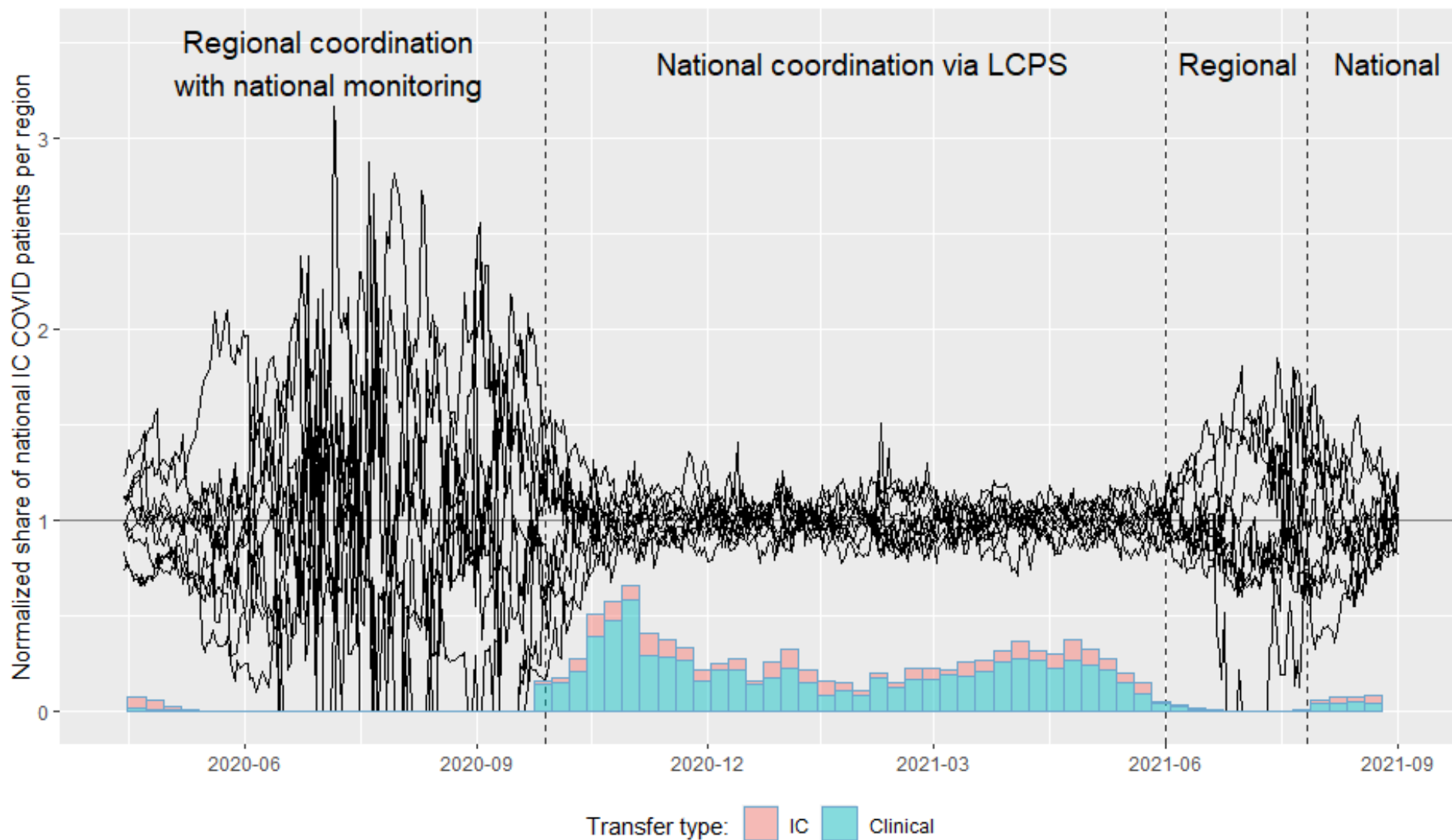


# Capaciteit en bezetting IC





# Landelijk beeld van de verdeling van IC-patiënten volgens de fair share in relatie tot de bovenregionale patiëntverplaatsingen







Landelijk netwerk  
acute zorg

**Terugkijken en vooruitblikken  
op COVID-19**  
oktober 2021

Landelijk netwerk  
acute zorg

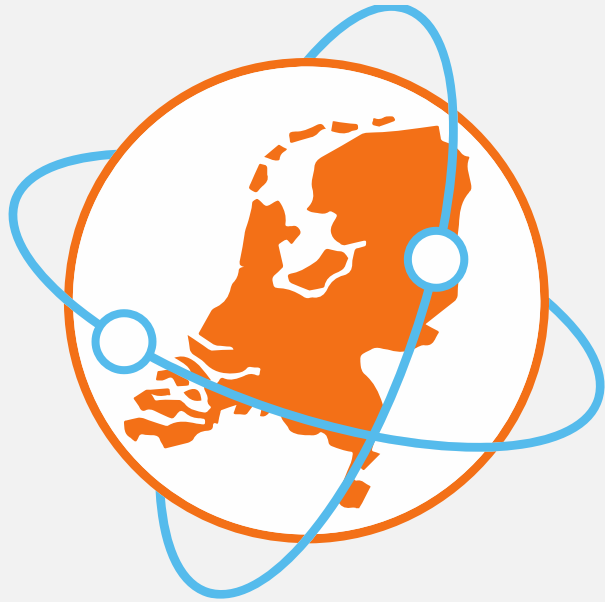
**Opschalingsplan COVID-19**  
versie 1.1 oktober 2021



## Klassen van urgentie van klinische zorg



Klasse		Definitie in dit document	Termijn van zorg
Klasse 1 en 2	<i>Semi-acute zorg</i>	Zorg noodzakelijk, zeer hoog risico op gezondheidsschade dan wel verlies van levensjaren bij uitstel > 1 week.	< 1 week
Klasse 3	<i>Kritieke planbare zorg</i>	Aanmerkelijk risico op permanente gezondheidsschade dan wel verlies van levensjaren bij uitstel > 6 weken.	< 6 weken
Klasse 4	<i>Overig planbare zorg</i>	Enig risico op permanente gezondheidsschade dan wel verlies van levensjaren bij uitstel > 6 weken.	> 6 weken
Klasse 5	<i>Overig planbare zorg</i>	Geen permanente gezondheidsschade dan wel verlies van levensjaren bij uitstel te verwachten.	> 6 weken



# LCPS

Landelijk Coördinatiecentrum  
Patiënten Spreiding