



Ministerie van Volksgezondheid,
Welzijn en Sport



Technische briefing Digitaal Corona Certificaat

Dinsdag 22 juni 2021

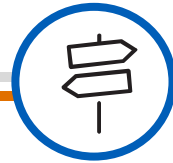


Stand van zaken programma Digitaal Corona Certificaat (DCC)



Doelstelling en werkwijze

Wat is het doel van het DCC en hoe werkt het?



Europese afspraken

Wat zijn de Europese afspraken en aanbevelingen?



DCC in de praktijk

Hoe gebruik je CoronaCheck?



Hulplijnen

Hoe helpen we mensen die problemen ervaren?



Communicatie

Hoe informeren we reizigers over DCC en de hulplijnen?



Stand van zaken programma Digitaal Corona Certificaat (DCC)



Doelstelling en werkwijze

Wat is het doel van het DCC en hoe werkt het?



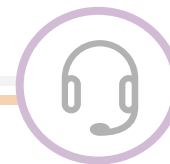
Europese afspraken

Wat zijn de Europese afspraken en aanbevelingen?



DCC in de praktijk

Hoe gebruik je CoronaCheck?



Hulplijnen

Hoe helpen we mensen die problemen ervaren?



Communicatie

Hoe informeren we reizigers over DCC en de hulplijnen?



1

Doelstelling en werkwijze

Wat is het Digitaal Corona Certificaat (DCC)?

Aanleiding

Per 1 juli wettelijke grondslag voor Digitaal Corona Certificaat (DCC) (EU-verordening)

Doelstelling

EU burgers vrij te laten reizen binnen de EU – met name naar landen die beperkende maatregelen hebben ingesteld

- Vanaf 1 juli kan binnen de EU worden gereisd met het Digitaal Corona Certificaat (DCC)
- Hiermee kan, via de CoronaCheck app, iemand laten zien dat hij/zij:



Recent negatief getest is (**Testbewijs**)



Is gevaccineerd (**Vaccinatiebewijs**)



Onlangs corona heeft doorgemaakt en hersteld is (**Herstelbewijs**)



Stand van zaken programma Digitaal Corona Certificaat (DCC)



Doelstelling en werkwijze

Wat is het doel van het DCC en hoe werkt het?



Europese afspraken

Wat zijn de Europese afspraken en aanbevelingen?



DCC in de praktijk

Hoe gebruik je CoronaCheck?



Hulplijnen

Hoe helpen we mensen die problemen ervaren?



Communicatie

Hoe informeren we reizigers over DCC en de hulplijnen?

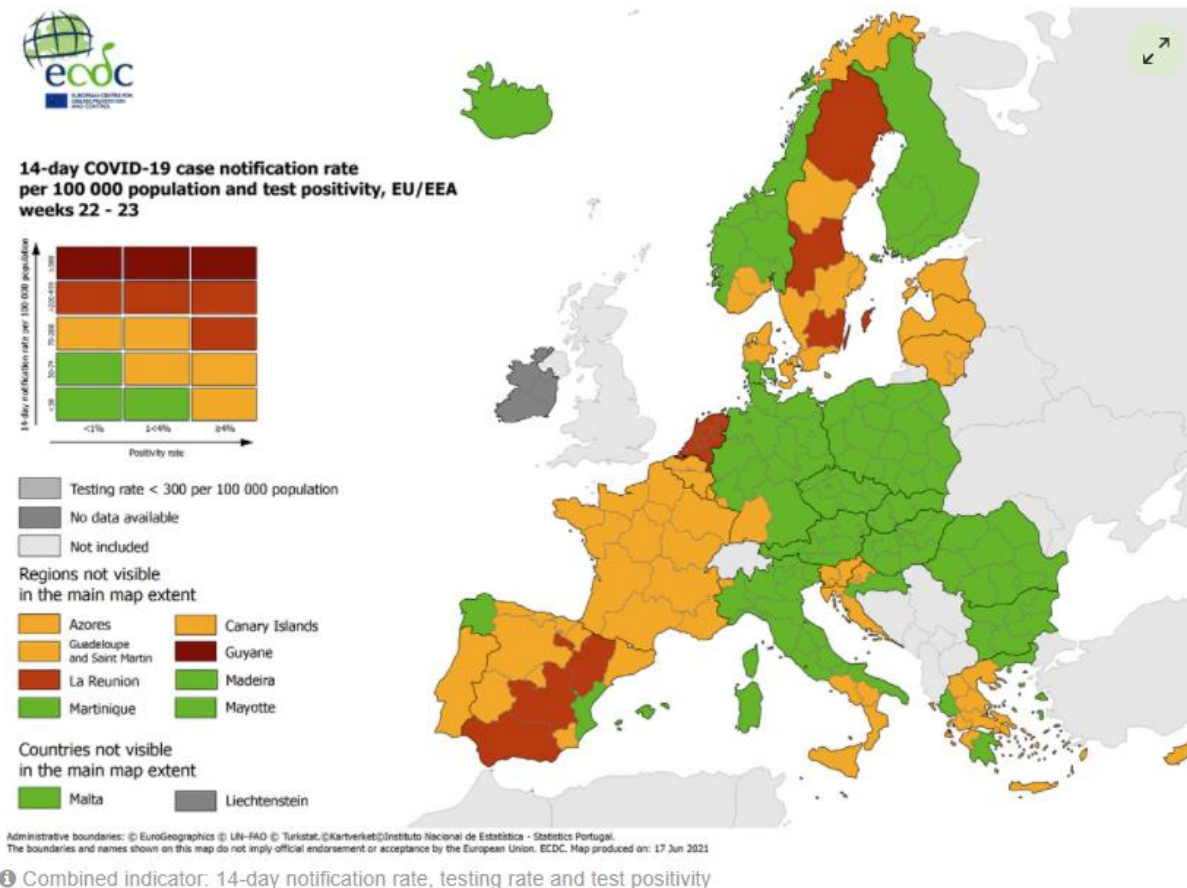


EU-raadsaanbeveling 1475: *Risicoinschaling en maatregelen*

- Inreizigers uit EU-lidstaten met incidentie < 50*: geen maatregelen (Nederlands reisadvies **groen**)
- Incidentie 50-200*: eigen keuze Lidstaten om DCC (test-, vaccinatie- of herstelbewijs) te vragen aan inreizigers (Nederlands reisadvies **geel**)
- Incidentie 200-500*: lidstaten zouden een DCC moeten vragen (Nederlands reisadvies **oranje**)
- Incidentie > 500: Lidstaten zouden een testbewijs en quarantaine moeten eisen. Dit geldt ook voor landen met verspreiding van een zorgwekkend variant

*Drempelwaarde afhankelijk van vindpercentage

9 juni 2021



Bron: [Maps in support of the Council Recommendation on a coordinated approach to travel measures in the EU \(europa.eu\)](https://ec.europa.eu/eurostat/tgm/table.do?tab=table&init=1&language=en&plugin=1)



EU-raadsaanbeveling 1475



Acceptatie **testbewijzen:**

1. NAAT-test (PCR) max.72 uur oud bij aankomst *en/of*
2. Antigentest ("sneltest") max. 48 uur oud bij aankomst.



Acceptatie **vaccinatiebewijzen:**

1. uitgegeven o.b.v. volledige vaccinatie (2 uit 2 prikken, of 1 uit 1, afhankelijk van het vaccin);
2. bij 1 prik uit 2 na een recent doorgemaakte infectie
3. optioneel: 1 prik uit 2 accepteren zonder doorgemaakte infectie

Geldig vanaf 14 dagen na de laatste dosis



Acceptatie **herstelbewijs:**

1. tussen minimaal 11 dagen en maximaal 180 dagen na een positieve NAAT-test

Kinderen:

1. Kinderen onder de 12 jaar zijn vrijgesteld van bewijzen



Nederlandse implementatie

Nederland volgt de raadsaanbeveling en legt deze ruim uit.

Dit betekent:

- NL vraagt **geen DCC voor inreizigers uit gebieden met een groen of geel reisadvies**
- NL geeft vaccinatiebewijzen uit en accepteert deze **zo spoedig mogelijk na volledige vaccinatie** (zonder wachttijd 14 dagen)
- NL geeft testbewijs uit en accepteert deze op basis van **zowel negatieve NAAT- als antigentest**

Enige uitzondering: NL kiest voor volledige vaccinatie (en daarmee niet 1 prik als 2 daarvoor nodig zijn). In de Raadsaanbeveling is dit optioneel

- **Parallel** werken aan zo snel mogelijk herzien van raadsaanbeveling met **nieuwe criteria**:
 - schrappen van vindpercentage
 - toevoegen geen maatregelen bij landen die oranje kleuren op de ECDC-kaart
- Daarnaast **bilaterale afspraken** maken op basis van eigen inreisbeleid: volg ons in de ruime interpretatie van de Raadsaanbeveling, wederkerigheid is uitgangspunt

Belangrijk voor Nederlanders die gaan reizen: check de inreisregels van het land van bestemming, deze kunnen dus verschillen!



Handhaving quarantaineplicht

- › EU-inreisverbod geldt nog steeds, vliegverbod blijft in te zetten instrument
- › Een dringend quarantaine advies voor reiziger had onvoldoende effect
- › Sinds 1 juni daarom de quarantaineplicht voor zeer-hoogrisico gebieden
- › Een risico gestuurde handhavingssystematiek die ook van toepassing is op EU-burgers



Quarantaineplicht: cijfers tot en met 20 juni

- > In 90% van de vluchten uit zeer hoog risicogebieden zijn de quarantaineverklaringen ingenomen
- > Er zijn 3219 quarantaineverklaringen afgehandeld door het belteam:
 - 2% mogelijk sprake van niet-naleving o.b.v. telefoongesprek
 - 9% geen/onvolledig telefoonnummer ingevuld
 - 19% geen gehoor
- > Sinds 9 juni 184 quarantaineverklaringen doorgezet naar gemeenten
- > Gemeenten zijn nagebeld door VWS. Voorlopige cijfers:
 - 80% van de doorgestuurde quarantaineverklaringen is opgevolgd door de gemeenten
 - In circa 15% van de gecontroleerde gevallen is een boete opgelegd ter hoogte van €339,-- (17 boetes)



Stand van zaken programma Digitaal Corona Certificaat (DCC)



Doelstelling en werkwijze

Wat is het doel van het DCC en hoe werkt het?



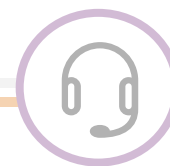
Europese afspraken

Wat zijn de Europese afspraken en aanbevelingen?



DCC in de praktijk

Hoe gebruik je CoronaCheck?



Hulplijnen

Hoe helpen we mensen die problemen ervaren?



Communicatie

Hoe informeren we reizigers over DCC en de hulplijnen?



Tijdlijn CoronaCheck

5 juni

Wet en regeling coronatoegangsbewijzen

- > CoronaCheck voor toegang op basis van negatieve test
- > Zelf maken papieren binnenlands toegangsbewijs via website

24 juni

Aanpassingswet, vaccinatiegegevens ten behoeve van toegang en app technisch gereed voor DCC

- > Negatieve testen GGD toegevoegd
- > Vaccinatie toegevoegd met gegevens uit CIMS en GGD
- > DCC kunnen maken per 1 juli
- > Controle buitenlandse DCC voor binnenlands gebruik

1 juli

Verordening

- > Herstelbewijs (positieve PCR-test GGD)
- > Webportaal voor artsen
- > Zelf maken papieren DCC via website
- > **Via telefoonlijn aanvragen DCC op papier (op BRP woonadres)**
- > Meer talen

12 juli

- > Herstelbewijs (positieve test anderen dan GGD)
- > Papieren bewijs inlezen in CoronaCheck
- > Invoermodule artsen voor personen die niet getest kunnen worden (amendement Bikker)

n.t.b.

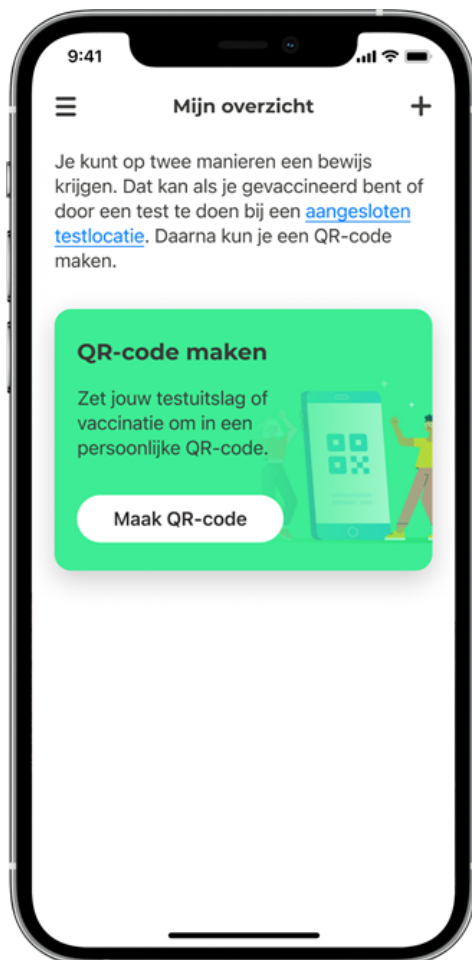
- > Bewijzen van meerdere personen in de app
- > Informeren over inreisregels andere landen



3

DCC in de praktijk

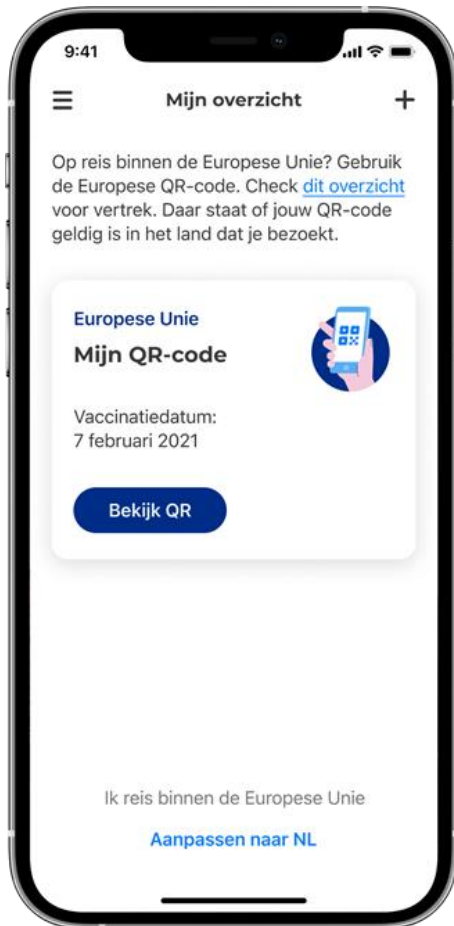
Ophalen gegevens ten behoeve van DCC





3 DCC in de praktijk

Tonen DCC





Koppeling huisartsinformatiesystemen niet gelukt

- › Bij start alleen CIMS en GGD aangesloten op CoronaCheck
- › Direct benaderen van huisartsinformatiesystemen blijkt niet mogelijk
- › De onderzochte technologie (het LSP) werkt via het (met toestemming) ongericht raadpleegbaar maken van huisartswaarneemgegevens en medicatie
- › Dit is niet bruikbaar voor het DCC en Coronatoegangsbewijzen
 - De gegeven toestemming ziet niet op het DCC
 - Omdat met toestemming wordt gewerkt zijn niet voor alle mensen gegevens beschikbaar
 - Medicatie (en vaccinatie) is maar tot 4 maanden terug beschikbaar
- › Huisartsinformatiesystemen die ook direct benaderbaar zijn kunnen later alsnog wel worden aangesloten



Cijfers CIMS, stand 21 juni

	Totaal vaccinaties (schatting op basis van leveringen)	Vaccinaties in CIMS	Voor CoronaCheck beschikbaar
GGD-en (CoronIT)	10.511.879	8.088.220	10.511.879
Huisartsen (HIS'en)	1.984.564	1.238.150	1.238.150
Ziekenhuizen en overige uitvoerders	1.378.729	918.756	918.756
Totaal	13.875.172	10.245.126	12.668.785 (91%)



Voorbeelden van wat er vanaf donderdag kan

- > Na volledige vaccinatie in Nederland toegang krijgen tot locaties waar nu nog een negatief testbewijs verplicht is
- > Een DCC aanmaken dat vanaf 1 juli geldig is
- > Bij niet volledige vaccinatie (1 prik gehad van een vaccin waar 2 prikken nodig zijn) een DCC aanmaken dat vanaf 1 juli geldig is. Er zijn namelijk landen die in hun inreisregels een enkele prik ook accepteren



Voorbeelden van wat vanaf 1 juli kan

- > Door Nederland uitgegeven DCC is geldig in alle landen die een DCC accepteren
- > Herstelbewijs is mogelijk na een positieve PCR-test bij de GGD minder dan 180 dagen geleden. Ook in Nederland wordt dat dan geaccepteerd als coronatoegangsbewijs
- > Combineren van een positief testresultaat van de GGD en 1 vaccinatie in CIMS tot volledige vaccinatie voor zowel nationaal als internationaal gebruik
- > Een bewijs op papier afdrukken via coronacheck.nl of telefonisch een DCC en coronatoegangsbewijs aanvragen met verzending naar het (BRP) woonadres (voor zover bekend in CIMS of bij de GGD)
- > Bij de vaccinatiezetter op papier coronatoegangsbewijzen en DCC uitgeven via het webportaal



3

DCC in de praktijk



Risico's en maatregelen

> Technisch

- Belastbaarheid systemen is begrensd. Daarom is er een limiet op het aantal gelijktijdige gebruikers
- Niet alles in de keten kan vooraf volledig getest. Daarom is er verhoogde dijkbewaking met alle ketenpartijen vanaf 23 juni

> Gegevens

- Nog niet van iedereen zijn gegevens beschikbaar voor CoronaCheck
 - Geen toestemming gegeven voor doormelding aan het RIVM en niet geprikt bij de GGD? Vaccinatiezetter kan vanaf 1 juli DCC op papier maken via het webportaal
 - Wel toestemming gegeven voor doormelding aan het RIVM en toch niet in CIMS? Vaccinatiezetter kan alsnog doorgeven aan CIMS of vanaf 1 juli DCC op papier maken via het webportaal
- 1 (afgeronde) vaccinatie na doorgemaakte infectie kan niet altijd automatisch worden bepaald
 - Gevaccineerd door de GGD en daarbij aangegeven corona te hebben gehad? Dan weet CoronaCheck dat de vaccinatie is afgerond
 - Niet gevaccineerd door de GGD maar wel 1 vaccinatie in CIMS en een positieve test door de GGD? Vanaf 1 juli worden deze gegevens gecombineerd in CoronaCheck tot afgeronde vaccinatie
 - Voor de overige situaties kan de vaccinatiezetter vanaf 1 juli een bewijs maken via het webportaal



Sorry

Het is erg druk op dit moment, iets te druk zelfs.
Wil je het op een later moment nog eens proberen?

It's very busy right now, a little too busy in fact.
Could you please try again later?

Terug naar CoronaCheck

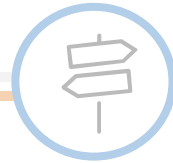


Stand van zaken programma Digitaal Corona Certificaat (DCC)



Doelstelling en werkwijze

Wat is het doel van het DCC en hoe werkt het?



Europese afspraken

Wat zijn de Europese afspraken en aanbevelingen?



DCC in de praktijk

Hoe gebruik je CoronaCheck?



Hulplijnen

Hoe helpen we mensen die problemen ervaren?



Communicatie

Hoe informeren we reizigers over DCC en de hulplijnen?



Uitgangspunten helpdesk

- › Burgers moeten makkelijk kunnen beschikken over een DCC. Niemand mag tussen wal en schip vallen
- › Voorkomen “kastje naar de muur” door:
 - Bij vragen worden zij zo veel mogelijk direct geholpen of warm doorverwezen
 - Zo veel mogelijk aansluiten bij bestaande informatiekanalen waar burgers nu al informatie zoeken
 - Actieve samenwerking met alle departementen, uitvoeringsorganisaties en partijen in de reisbranche: o.a. ANWB, Alarmcentrale, de vervoerders en de touroperators



Uitgangspunten helpdesk 247CC “reizen met DCC”

- > Doelgroepen:
 1. De oriënterende reiziger
 2. De NLER die op reis is en problemen ondervindt met de app
 3. De NLER die in het buitenland woont en wil reizen/een DCC wil aanvragen
 4. NLEs, EU-burgers en derdelanders die NL willen inreizen

- > Inreisregels kunnen per EU-lidstaat blijven verschillen dus mensen dienen voor hun reis goed op de hoogte te zijn van regels en beperkingen: check het reisadvies
- > Reis alleen naar een land of gebied met een oranje reisadvies als dat echt noodzakelijk is
- > Houd er rekening mee dat de situatie op bestemming of in Nederland snel kan veranderen
- > Ga daarom voorbereid op reis: download de Corona Check app en zorg dat je coronabewijs er in staat. Dan ben je voorbereid als de situatie onverwacht verandert



24/7 contactcenter van het Ministerie van Buitenlandse Zaken

- › 24/7 Contactcenter: de consulaire frontoffice voor de Nederlander op reis (óók voor de Nederlander die permanent in het buitenland woont)
- › Contact via +31 247 247 247 ook per app, mail en www.nederlandwereldwijd.nl
- › Kan opschalen ten tijde van crisis, zoals bij Bijzondere Bijstand Buitenland:
 - In eerdere jaren: 600.000 calls p/j.
 - Vorig jaar: 1.000.000 calls.
 - Voor DCC opschalen naar capaciteit voor 35.000 calls per week.
- › Incidenten en schrijnende gevallen worden in “tweede lijn” opgevangen.
- › Tweede lijn werkt samen met back-office bij VWS, waar vraagstukken neergelegd kunnen worden en waar ook besloten kan worden over schrijnende gevallen.
- › Tussen eerste en tweede lijn is een continue feedbackloop om informatievoorziening voortdurend te verbeteren.

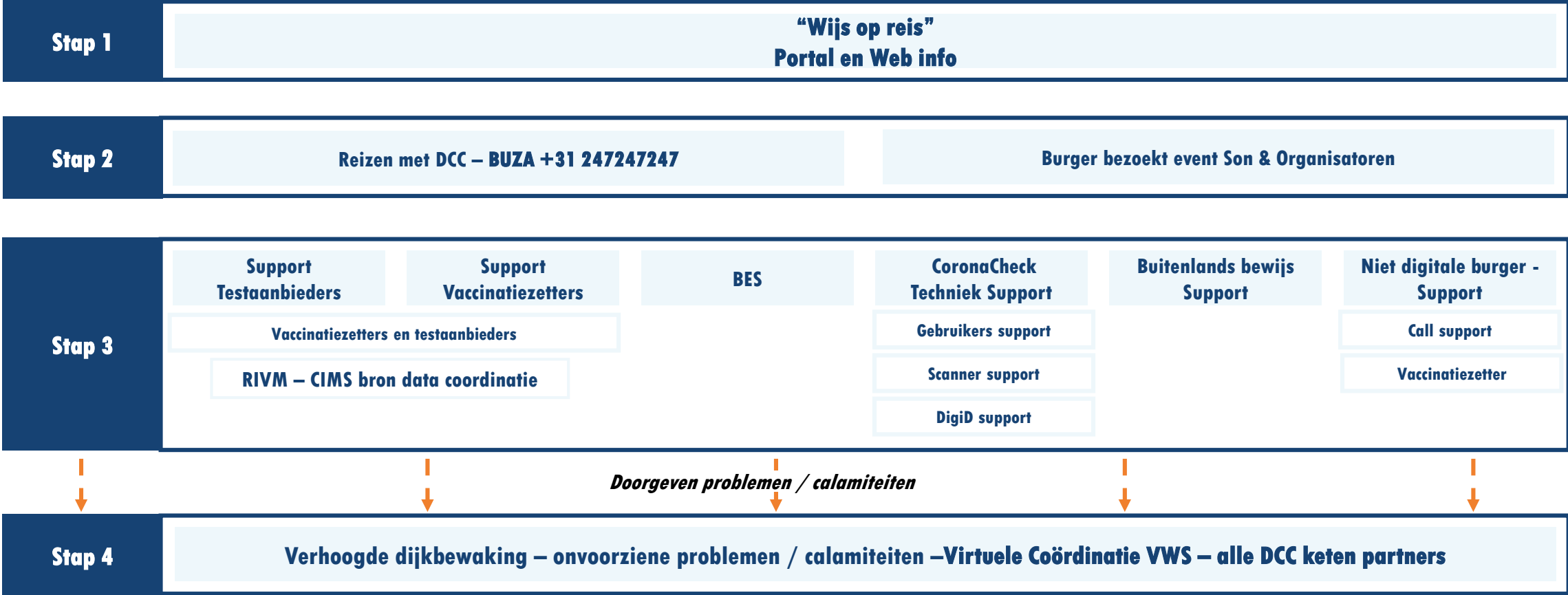
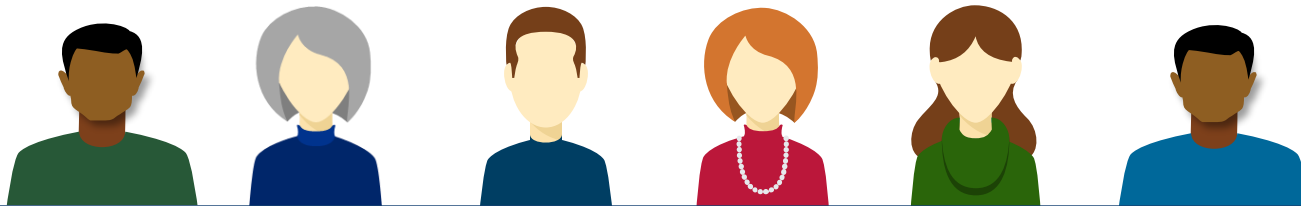


Waar kunnen mensen terecht met vragen?

- > *Vragen over reizen met het DCC*
Wijsopreis.nl en +31-247247247)
- > *Vragen over technische problemen met CoronaCheck*
CoronaCheck.nl, 0800-1421 (gratis) en helpdesk@coronacheck.nl
- > *Hulp bij inloggen met DigiD*
info@digid.nl en 088-1236555, tijdelijk ook in het weekend
- > *Vragen over niet gevonden of incorrecte gegevens*
Vaccinatiezetter of testorganisatie

Overzicht Helpdesk landschap

4 Hulplijnen





Stand van zaken programma Digitaal Corona Certificaat (DCC)



Doelstelling en werkwijze

Wat is het doel van het DCC en hoe werkt het?



Europese afspraken

Wat zijn de Europese afspraken en aanbevelingen?



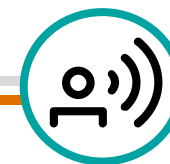
DCC in de praktijk

Hoe gebruik je CoronaCheck?



Hulplijnen

Hoe helpen we mensen die problemen ervaren?



Communicatie

Hoe informeren we reizigers over DCC en de hulplijnen?



Communicatie

- › Er is gekozen voor stapsgewijze introductie opdat (a) de reiziger goed wordt meegenomen in de kennis rond het DCC en (b) de systemen goed kunnen blijven werken
- › Alle platforms en informatiekkanalen van overheid voorbereid.
- › Nederlandwereldwijd/[wijsopreis.nl](https://www.wijsopreis.nl) en +13 247247247, het 24/7 contact center van Buitenlandse Zaken als eerste ingang voor informatie. Helpdesk opgeschaald met ondersteuning van SOS International
- › Bestaande platforms en meldpunten van ondernemingen in de reisketen tijdig meegenomen in informatiestroom, zodat reizigers op de juiste plek de juiste informatie ontvangen
- › Vanaf 22 juni start introductie. Daarna stapsgewijs geïntensiveerd



Planning introductie

- > 22 juni Technische briefings aan TK en tech-journalisten
- > 23 juni alle informatiekanalen en helpdesks gereed
- > 23 juni verhoogde dijkbewaking gereed
- > 24 juni *DCC gaat live*: "soft – launch" door MVWS
- > 26 juni start publiekscampagne: TV, radio, online platforms en social media
- > Dagelijkse monitoring en bijstelling ten aanzien van knelpunten

