

Het nieuwe GLB

Technische briefing Tweede Kamer 17 mei 2021



Oorsprong



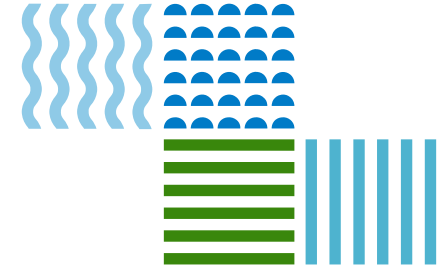
Doelstellingen van GLB (Verdrag van Rome – 1957):

1. Verhogen van landbouwproductiviteit
2. Zodoende een redelijke levensstandaard voor de landbouwbevolking verzekeren
3. Markten stabiliseren
4. De voedselvoorziening veilig stellen
5. Redelijke prijzen voor gebruikers verzekeren.





GLB door de tijd



1962

Start GLB:
Markt- en
prijsbeleid

1992

Van prijs- naar
inkomenssteun

1999

Start
plattelandsbeleid

2003

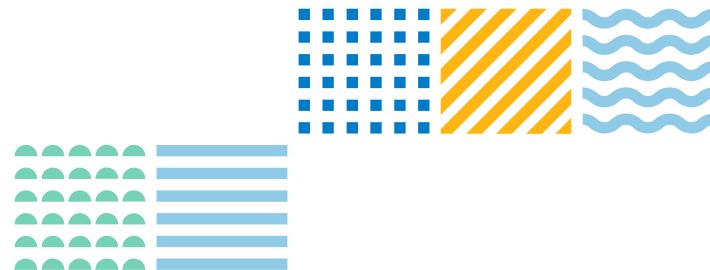
Ontkoppeling steun en
productie,
bedrijfstoelagen,
'cross compliance'
randvoorwaarden

2013

Verdere
ontkoppeling,
hectarebetalingen,
vergroening

2023

Start nieuw
GLB,
naar een
prestatie model,
Green Deal



Basis GLB (2014 – 2020/2022)

Eerste Pijler (€732 mln.)

- Markt- en prijsbeleid
- Inkomenssteun (directe betalingen)
 - €260,-/ha, indien voldaan aan voorwaarden (milieu, gezondheid, etc.)
 - €115,-/ha, vergroeningspremie
 - €50,-/ha, voor jonge boeren (<41 jaar)

Tweede Pijler (€87 mln.)

- Plattelandsbeleid ter verbetering van:
 - Agrarisch natuur- en landschapsbeheer
 - Water (DAW)
 - Kennis, samenwerking en innovatie
 - Investeringsen
 - LEADER

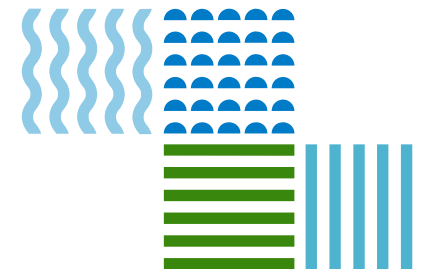


Budget: 35% van EU-begroting (wordt 31,26% in het nieuwe GLB)





GLB Wetgevingspakket



Gepresenteerd op 1 juni 2018, onderdeel het MFK-pakket:

1. SP verordening

Verordening inzake het Nationaal Strategisch Plan voor het GLB

2. Horizontale verordening

Verordening inzake de financiering, het beheer en de monitoring van het GLB

3. GMO verordening

Verordening tot wijziging van de Gemeenschappelijke Marktordening



Nieuwe GLB



Strategisch Plan

9 doelstellingen (art. 6)

Economisch

- a) Eerlijk inkomen voor boeren
- b) Concurrentievermogen
- c) Positie boer in de keten

Klimaat en leefomgeving

- d) Klimaat mitigatie en adaptatie
- e) Bodem, water & lucht
- f) Natuur, biodiversiteit & landschap

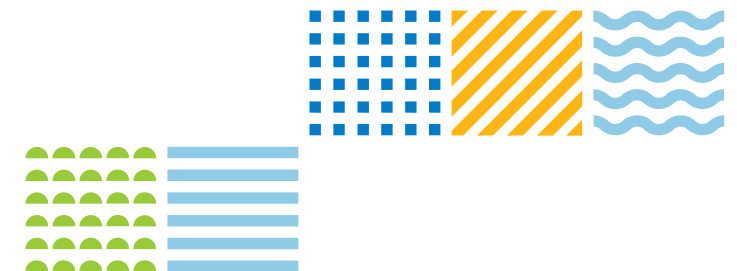
Maatschappij

- g) Jonge boeren
- h) Plattelandseconomie & bio-economie
- i) Voedsel, gezondheid en dierenwelzijn

Extra horizontaal doel

Bevorderen van kennis, innovatie en digitalisering

- Lidstaten stellen één Nationaal Strategisch Plan op met interventies en streefwaarden voor doelen
- Europese Commissie heeft aanbevelingen gedaan voor het Nationaal Strategisch Plan (Kamerbrief 16 april met appreciatie)
- Europese Commissie beoordeelt de Nationaal Strategische Plannen en keurt deze goed



Waar staan we nu en hoe verder?

1. Posities bepaald

- **21 oktober 2020: Raad heeft algemene oriëntatie vastgesteld.**
Algemene oriëntatie = standpunt van Raad t.a.v. de GLB-voorstellen.
- **23 oktober 2020: Europees Parlement (EP) heeft eerste lezing vastgesteld.**
Eerste lezing = standpunt van EP t.a.v. de GLB-voorstellen (in de vorm van amendementen)

2. Trilogen

- Trilogen zijn gestart in november 2020.
- Op basis van algemene oriëntatie voert het voorzitterschap **onderhandelingen** met het EP in aanwezigheid van de Commissie om tot overeenstemming te komen.
- Na afronding leggen beide instellingen het eindresultaat intern voor. Als de Raad en het EP het goedkeuren kunnen de GLB-verordeningen in werking treden.

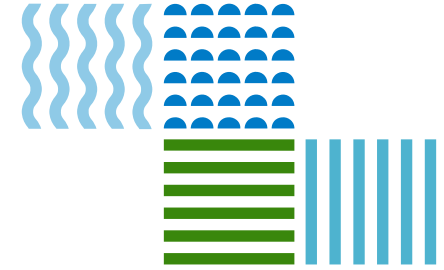
3. Opstellen secundaire wetgeving

- Dit zijn o.a. **gedelegeerde handelingen en uitvoeringshandelingen** die voortkomen uit verordeningen.
- De Europese Commissie legt de gedelegeerde handelingen ter goedkeuring voor aan de Raad en het EP.
- De uitvoeringshandelingen worden alleen ter goedkeuring bij de Raad voorgelegd.





Inschatting tijdpad



**oktober
2020**

**eerste deel
2021**

**tweede deel
2021**

**december
2021**

2022

**januari
2023**

Positie Raad
vastgesteld,
Positie Europees
Parlement
vastgesteld

Akkoord in triloog

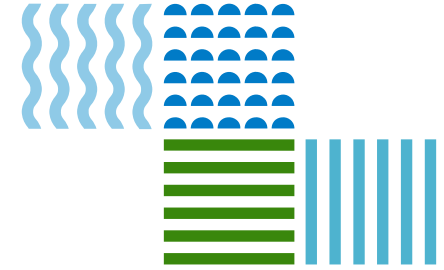
Secundaire
wetgeving klaar

Indienen NSP

Goedkeuring
NSP

Start nieuw GLB





Toelichting posities Raad en EP



Belangrijkste punten in Raadspositie

1

Groene ambities

20% eerste pijler budget geormerkt voor eco-regelingen; mogelijkheid om inspanningen tweede pijler mee te rekenen

Financiële flexibiliteit voor eerste 2 jaar

Minimaal 30% tweede pijler budget voor klimaat- en leefomgeving

2

Conditionaliteit

Minimaal 3% van het bouwland moet bestaan uit niet-productieve elementen/ landschapselementen of minimaal 5% met vanggewassen en eiwitgewassen (GLMC 9)

SMR 7 t/m 11 geschrapt (dierenregistratie & dierenziektes)

3

Modernisering

Omslag van nalevingsgericht naar prestatiegericht GLB gemaakt

Innovatie is als horizontaal instrument opgenomen

4

Vereenvoudiging

Verklaring om vereenvoudiging tijdens trilogie met EP te bevorderen

Moet vooral worden gerealiseerd via NSP

Toeslagrechten mogen vervallen

5

Financieel

Vrijwillige plafonnering van inkomensteun vanaf 100.000 euro

Gekoppelde steun (max. 13% + 2%)

Belangrijkste punten in Raadspositie

6

Goedkeuring NSP

Goedkeuringsbevoegdheid ligt volledig bij de Europese Commissie. NSPs mogen alleen worden getoetst aan juridisch bindende voorschriften.

7

Jonge boeren & natte teelten

2%-verplichting voor jonge boeren mag ook worden ingevuld via gerichte investeringssteun

Natte teelten subsidiabel

8

Sectorale steun

Mogelijkheid om tweedepijlermiddelen in te zetten voor interventies van erkende brancheorganisaties die bijdragen aan duurzaamheid en risicobeheer

9

Adviesdiensten

Naast publieke adviesdiensten kunnen bestaande private gehandhaafd worden

10

Wijzigingsverordening (GMO)

Weinig discussie plaatsgevonden sinds publicatie voorstellen en daarmee geen substantiele wijzigingen t.o.v. CIE-voorstel

Aantal relevante punten uit eerste lezing EP

1

Groene
ambities

*oormerking
tweede pijler
budget 35%*

*eco-regelingen
eerste pijler
budget 30%*

*link met Green
Deal*

2

Conditionali-
teit

*verzwaring van
conditionaliteit*

*uitbreiding met
o.a. sociale
dimensie*

3

Modernisering

*60% eerste pijler
budget
geormerkt voor
basispremie*

*maximaal
percentage van
basispremie voor
hervedelings-
steun*

4

Vereenvoudig-
ing

*veel voorstellen /
amendementen
die het uitvoeren
van het GLB
complexer
maken voor de
lidstaat*

5

Financieel

*verplichte
plafonnering*

*gekoppelde
steun 10% +2%*

6

Jonge boeren
& natte teelten

*verhoging naar
≥4% steun voor
jonge boeren*

*natte teelten
subsidiabel als
landbouw-
activiteit*

7

Sectorale
steun

*geen
mogelijkheden
steun branche-
organisaties
voor risicobeheer
en/of
duurzaamheids-
initiatieven*

*wel voor
samenwerkings-
projecten*

Belangrijkste punten in de Triloog-onderhandelingen

1

Groene architectuur

Oormerking eco-regelingen -> Compromis tussen 20-30%

*Vorstel raad:
Ingroeimodel
22% in 2023 en 2024
25% vanaf 2025*

Conditionaliteiten voor ontvangen GLB steun:

- *Bufferstroken*
- *Gewasrotatie en/of diversificatie*
- *Verplicht % landschapelementen*

2

Sociale Conditionaliteit

Opnemen in conditionaliteit of andere oplossing, zoals bedrijfsadvisering

Lidstaten onderschrijven het belang, maar via GLB geen meerwaarde

Leidt tot hoge administratieve en uitvoeringslasten

3

Nieuw prestatie model

Van inkomenssteun naar beloning voor publieke diensten

Van een nalevingsgericht- naar een prestatiegericht GLB

Geen Hybride model

Aantal resultaatsindicatoren hoger dan de Raad voorstelt

4

Doelgerichtheid betalingen

Definitie actieve boer

Keuzes:

- *Herverdeling*
- *Plafonnering*
- *Degressiviteit*

Welk percentage ringfencing voor jonge boeren -> tussen 2% en 4%.

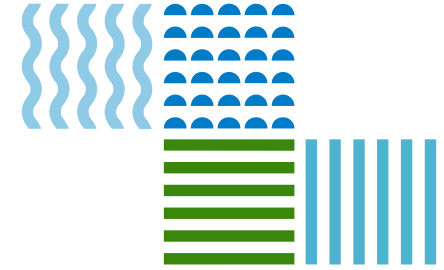
Meerekenen investeringssteun uit de tweede pijler voor jonge boeren?

5

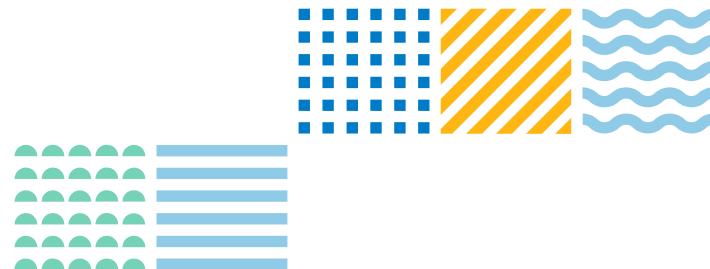
Markt & Handel

Meer marktmaatregelen: openbare opkoop, private opslag

Internationale handel: restricties bij ongelijke normen



NSP: “Het nieuwe GLB
gaat toekomstbestendig boeren
sterker belonen”



Nationaal Strategisch Plan

- Elke lidstaat maakt een eigen strategisch plan met doelen, interventies en streefwaarden
- Op basis van bouwstenen SWOT, behoefte-analyse, wetenschappelijk onderzoek
- Europese Commissie beoordeelt de Nationaal Strategische Plannen en keurt deze goed

Nederlandse aanpak: Interbestuurlijk programma

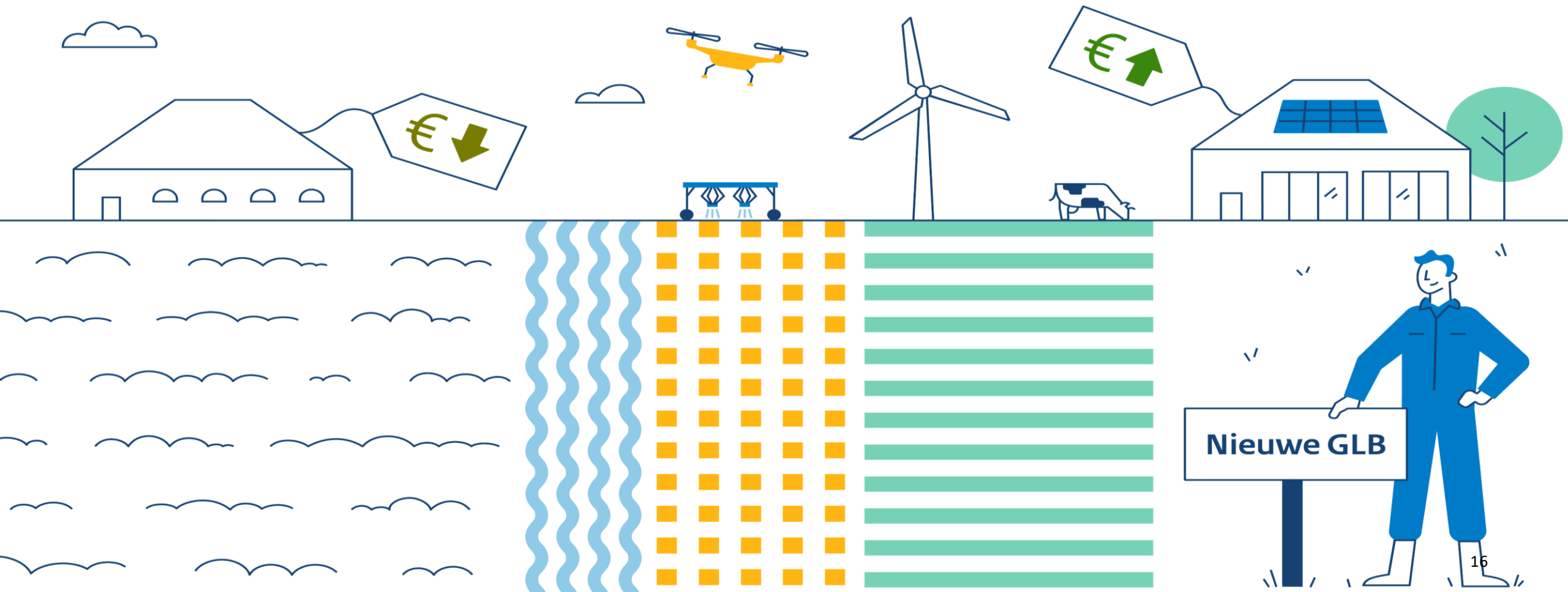
- Rijk: LNV en I&W
- Provincies
- Waterschappen

Minister LNV is eindverantwoordelijke

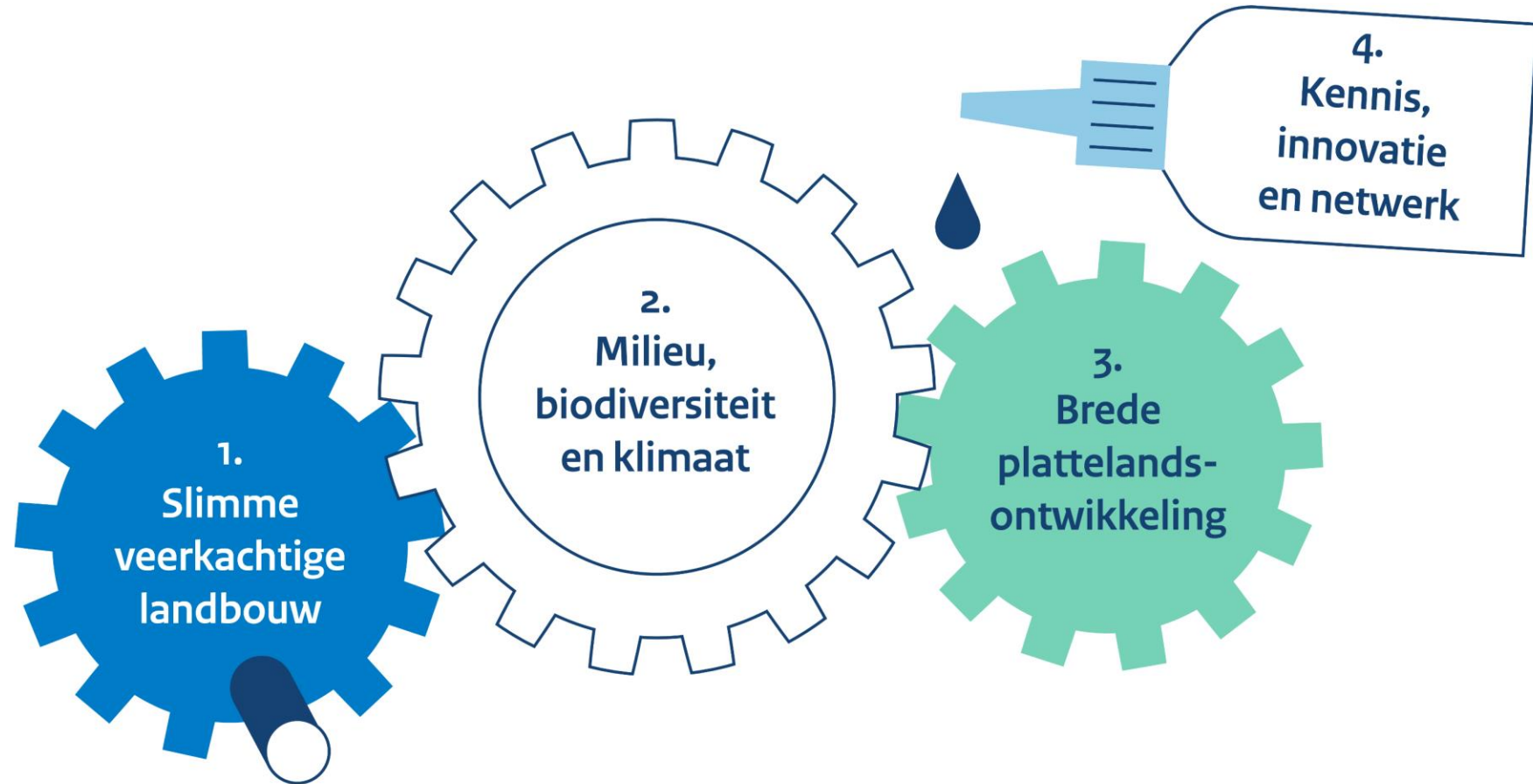


Het nieuwe GLB gaat toekomstbestendig boeren sterker belonen

Ondersteunen van verduurzaming
Beloning maatschappelijke diensten



Doelen



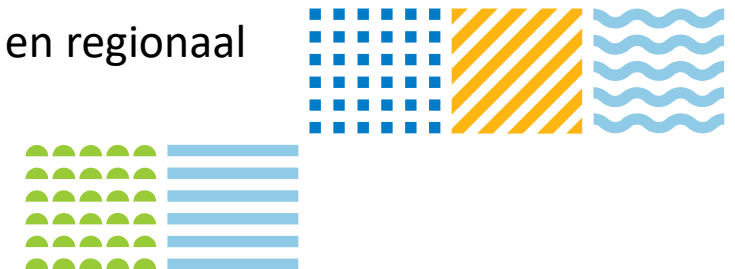
- a. Een leefbaar landbouwinkomen en voedselzekerheid
- b. Concurrentie vermogen
- c. Positie in de waardeketen

- d. Klimaatverandering en duurzame energie
- e. Efficiënt beheer van natuurlijke hulpbronnen zoals water, bodem en lucht
- f. Bescherming van de biodiversiteit

- g. Jonge landbouwers
- h. Ontwikkeling in plattelandsgebieden
- i. Maatschappelijke verwachtingen inzake voedsel en gezondheid, onder meer wat betreft veilig, voedzaam en duurzaam voedsel, voedselverspilling en dierenwelzijn

6 Leidende principes

- 1. Zo groot mogelijke omslag in de landbouw** door bedrijven te stimuleren om toekomstbestendiger te worden en te belonen voor maatschappelijke prestaties.
- 2. Balans tussen toekomstgericht en stabiliteit.** Aandacht voor stabiliteit waardoor boeren vooruit kunnen plannen en bouwen aan een toekomstbestendig verdienmodel: rendabel, duurzaam en inpasbaar in het boerenlandschap.
- 3. Stimulerend voor boer en tuinder.** Iedereen kan meedoen. De vergoedingen voor publieke diensten zijn minimaal kostendekkend.
- 4. Interventies dragen aantoonbaar bij.** De NSP interventies zijn noodzakelijk, doelmatig en aantoonbaar (wetenschappelijk) effectief.
- 5. Samenhang.** We zorgen voor samenhang in de interventies met de maatregelen die op hetzelfde beleidsterrein of gebied zijn of worden ontwikkeld. Op EU, landelijk en regionaal niveau.
- 6. Uitvoerbaar.** Er wordt gestreefd naar een zo eenvoudig, efficiënt en goedkoop mogelijk systeem van uitvoering voor overheid en boer.



Gereedschappen: overzicht

Eerste pijler:

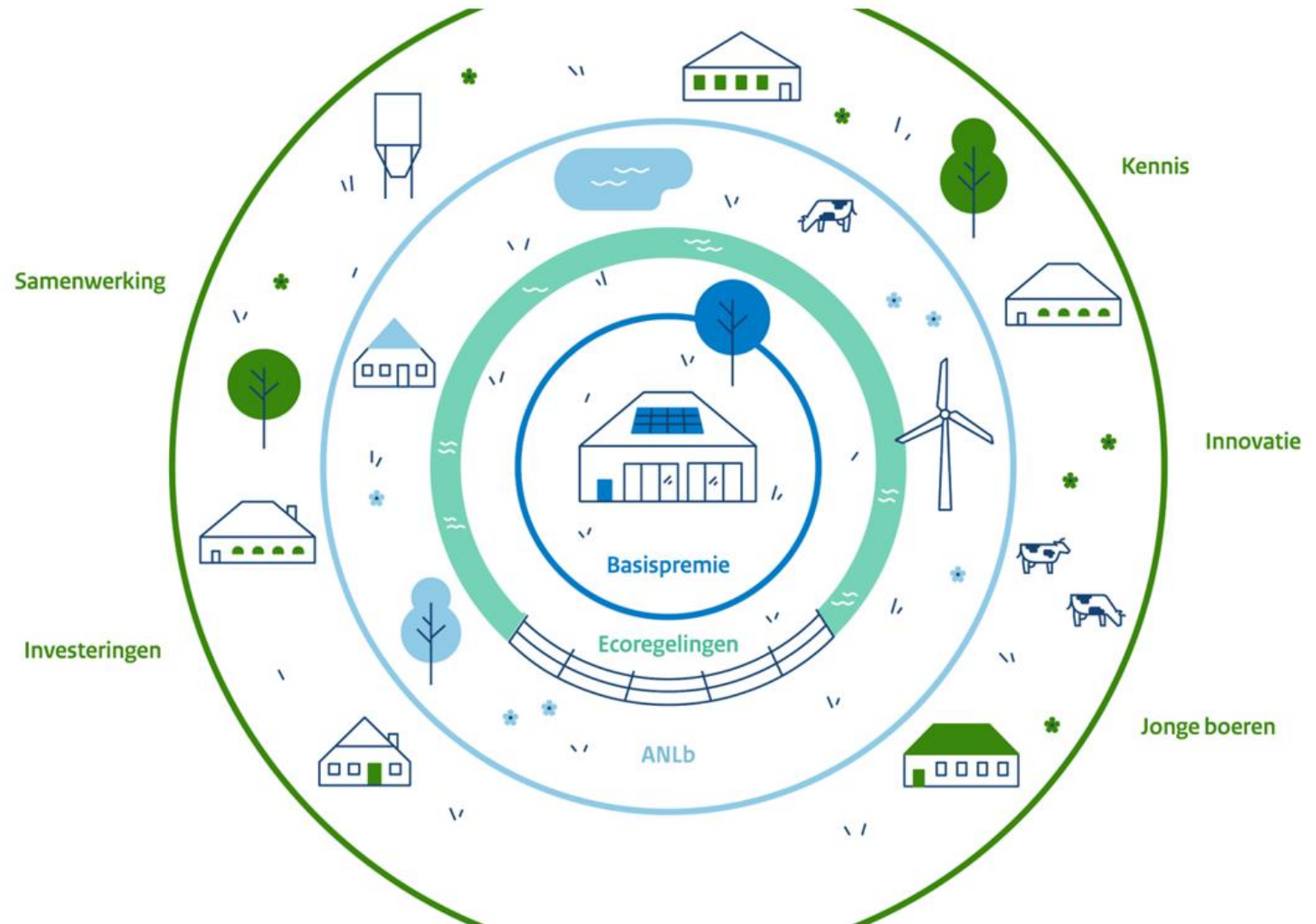
- Basispremie en de ecoregelingen
- Grondgebonden (betaling per ha)
- Jaarlijks

→ Generiek, breed toepasbaar voor grote groep boeren

Tweede pijler:

- ANLb
- Investerings, samenwerking en kennisontwikkeling
- Meerjarig

→ Meer focus op gebiedsgerichte uitdagingen



Basispremie, conditionaliteiten en eco-regelingen

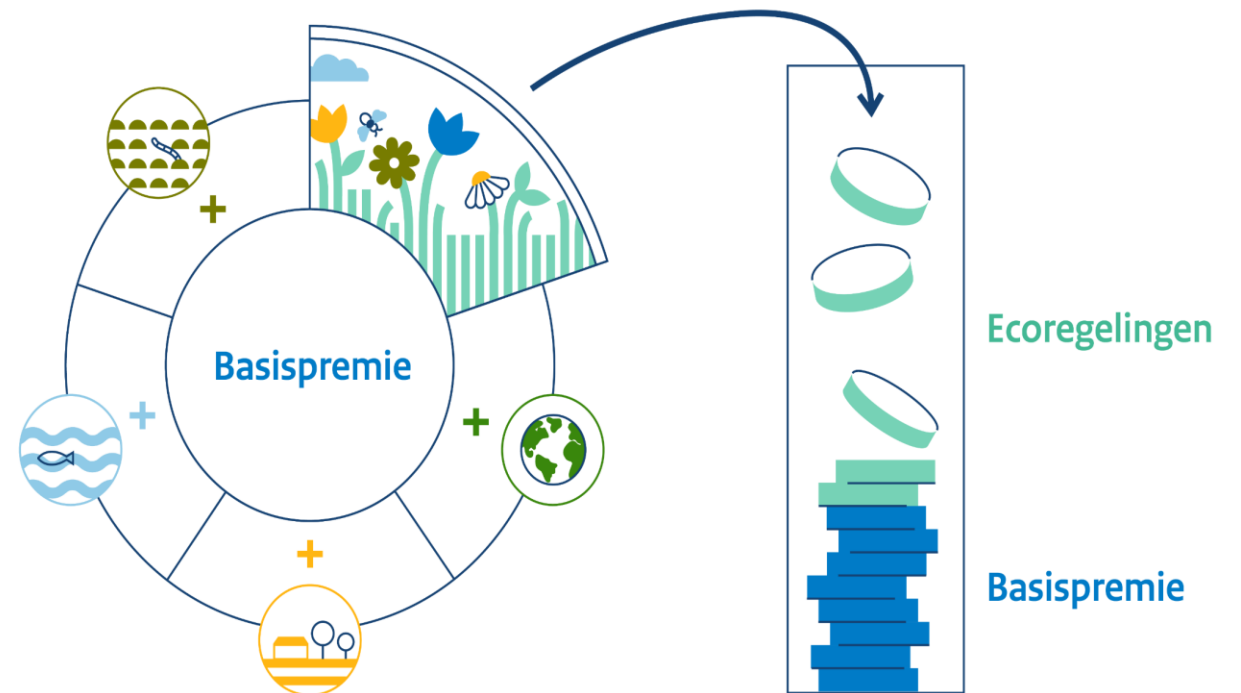
Conditionaliteiten (voorwaarden) basispremie:

- Wettelijke algemene vereisten
- Goede landbouw en milieu condities (GLMC's)
- Enige ruimte voor lidstaten bij invulling

Ecoregelingen:

- Generiek met mogelijk regionale accenten
- Doelen: biodiversiteit, bodem, water, klimaat en landschap
- Puntensysteem
- Praktijk: pilots en keukentafelgesprekken

→ GLB is subsidie-instrument met vrijwillig karakter



Agrarisch Natuur- en Landschapsbeheer

Huidig:

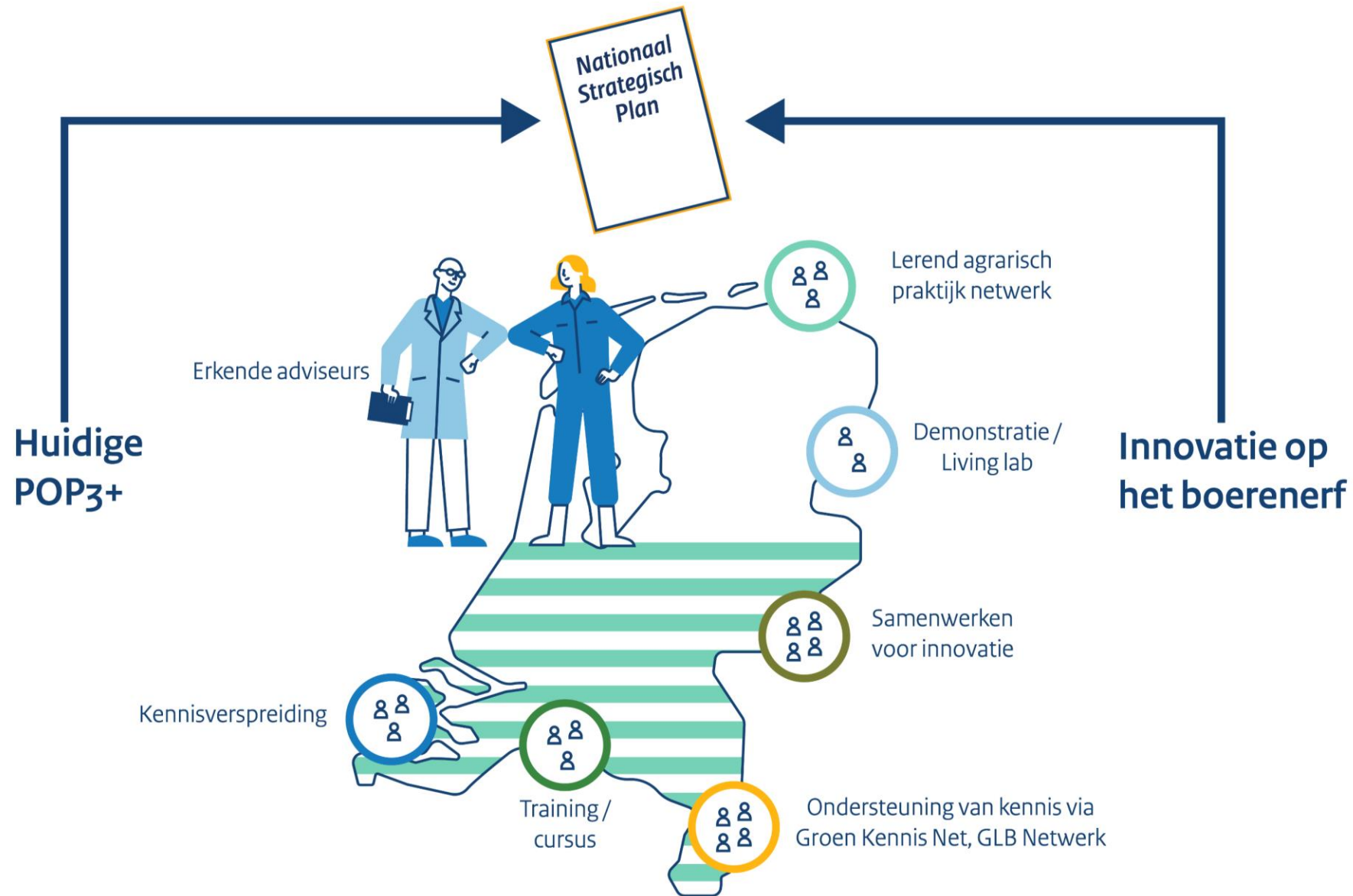
- Gebiedsgericht
- Provincies wijzen gebieden aan
- 40 bestaande collectieven
- Huidige focus op biodiversiteit, afhankelijk van boerenland
- Positieve evaluatie over werking

Ambitie:

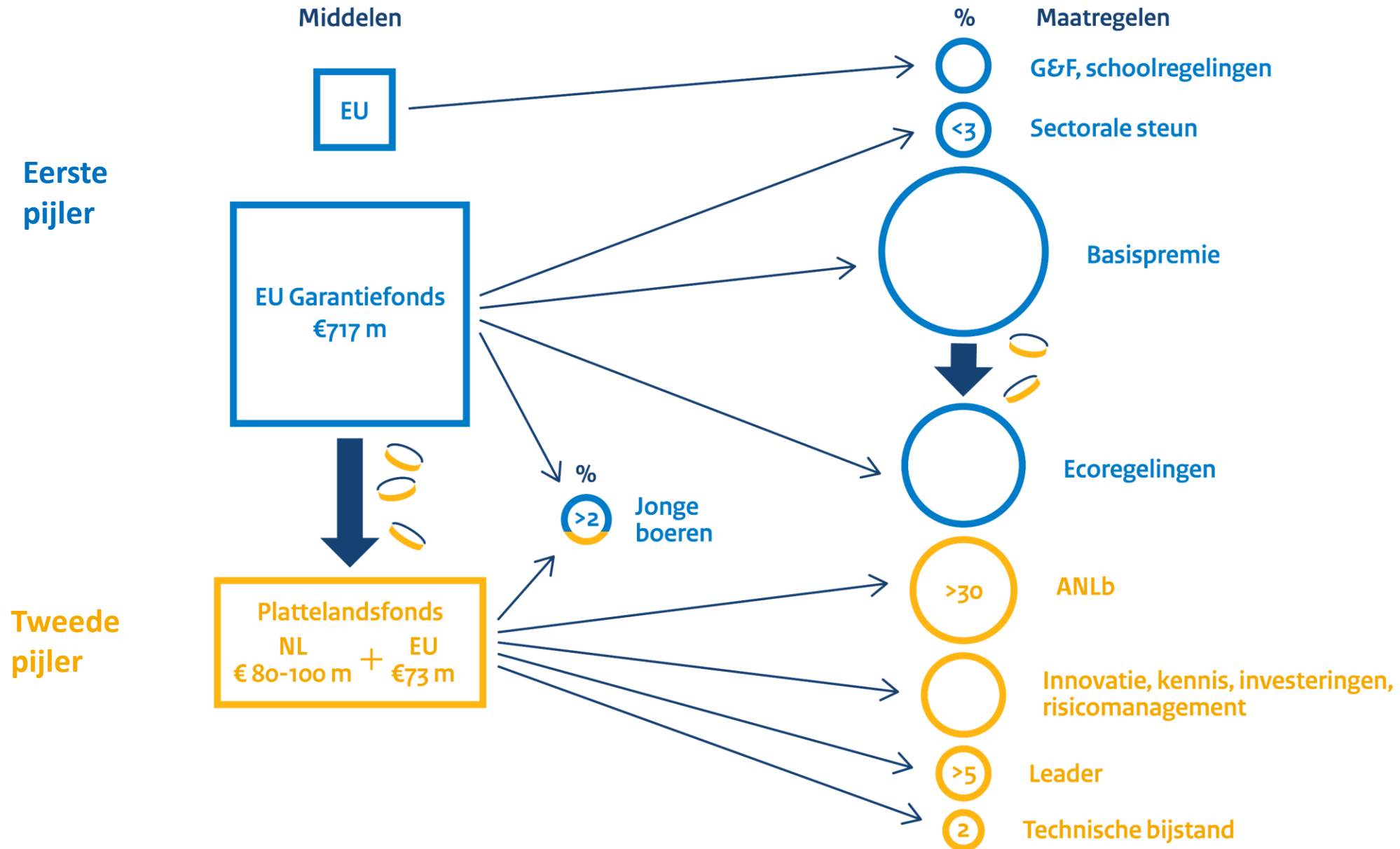
- Verbreden doelen: klimaat en water
- Uitbreiden gebieden
- Goede aansluiting Aanvalsplan Grutto



Versterking Agrarische Kennis & Innovatiesysteem

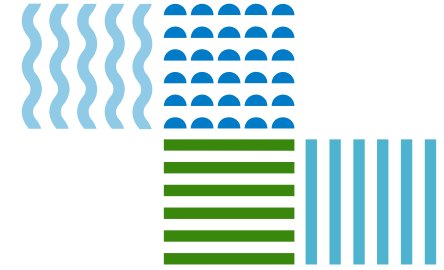


Financiering





Planning NSP 2021



Mei

1 juli

Maatschappelijke consultaties

Najaar

December

Start
keukentafel
gesprekken

Stakeholder
conferentie

Ter
inzagelegging

Indienen NSP bij
de Europese
Commissie

