

Quickscan corona B67

t.b.v. oordeelsvorming Presidium
en opdracht tot uitvraag advies

Inleiding: Quickscan B67

Op verzoek van directeur Tweede Kamer heeft FD B67 geschouwd.

Op hoofdlijnen is globaal gekeken naar positieve, neutrale of negatieve coronagerelateerde eigenschappen van B67.

Een aantal opvallende zaken zijn in deze presentatie op een rijtje gezet en geïllustreerd met tekeningen en foto's.

Als laatste volgt een advies over het vervolg.

Waar zijn zorgen over?

- De capaciteit van de centrale entree
- De capaciteit van de 6 centrale liften voor ruim 1100 werkplekken
- De capaciteit van gangen, hallen en tourniquets
- De capaciteit van de publieke tribune
- De luchtbehandelingsinstallaties
- Natuurlijke ventilatie, geluid en fijnstof
- Het aantal commissie-zalen
- De gangen nabij de commissie-zalen
- Het aantal vergaderzalen voor fracties

Waar zijn we neutraal over?

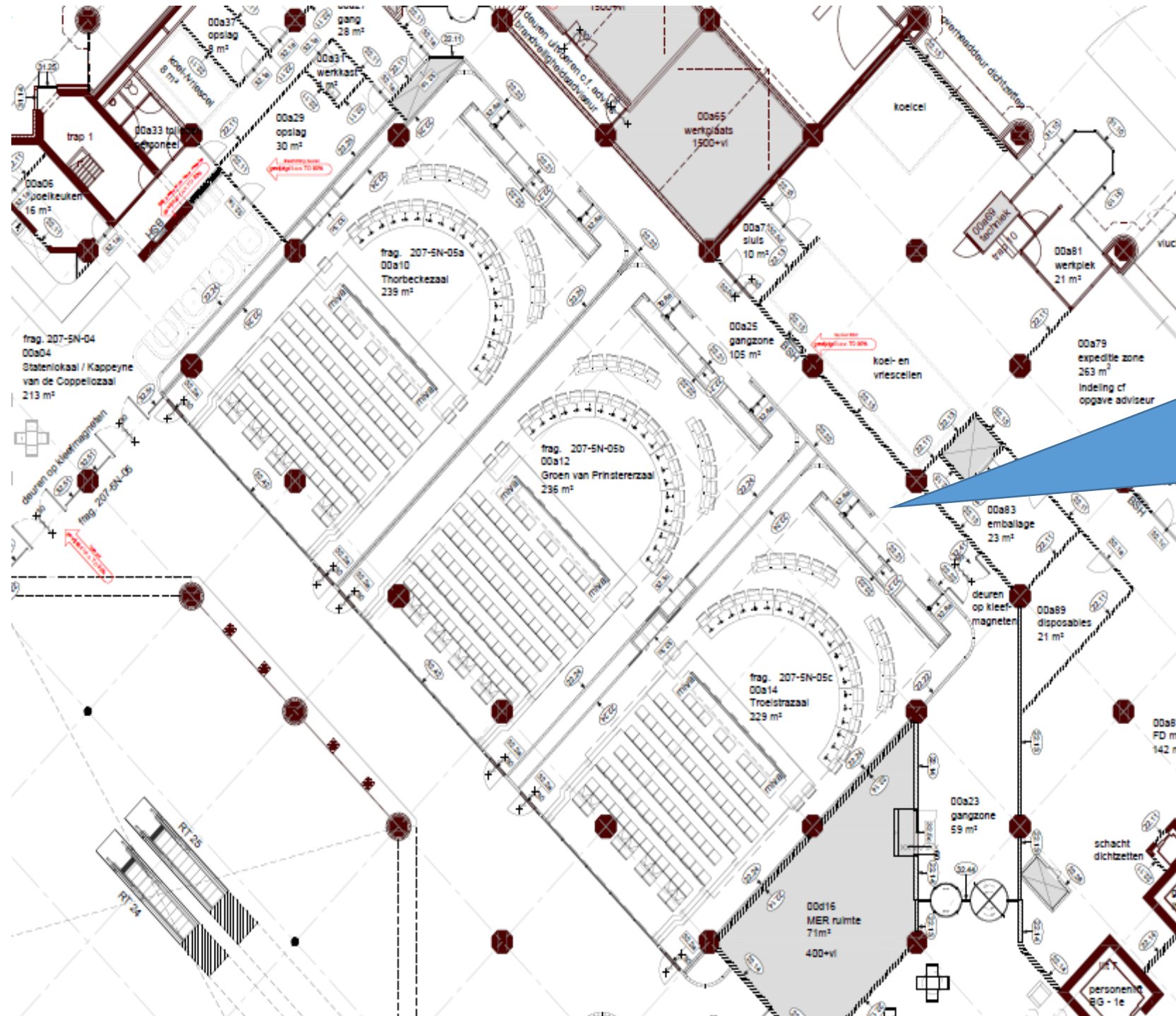
- Capaciteit vergaderruimtes
- Capaciteit aantal werkplekken
- Capaciteit toiletten
- Capaciteit koffiecorners
- Capaciteit parkeergarage/fietsenstalling
- Capaciteit hoofdtrappenhuis

Waar zijn we positief over?

- Capaciteit zitgedeelte restaurants
- Beschikbare ruimte bereiding maaltijden
- Roltrappen vanuit de Statenpassage

Quickscan B67

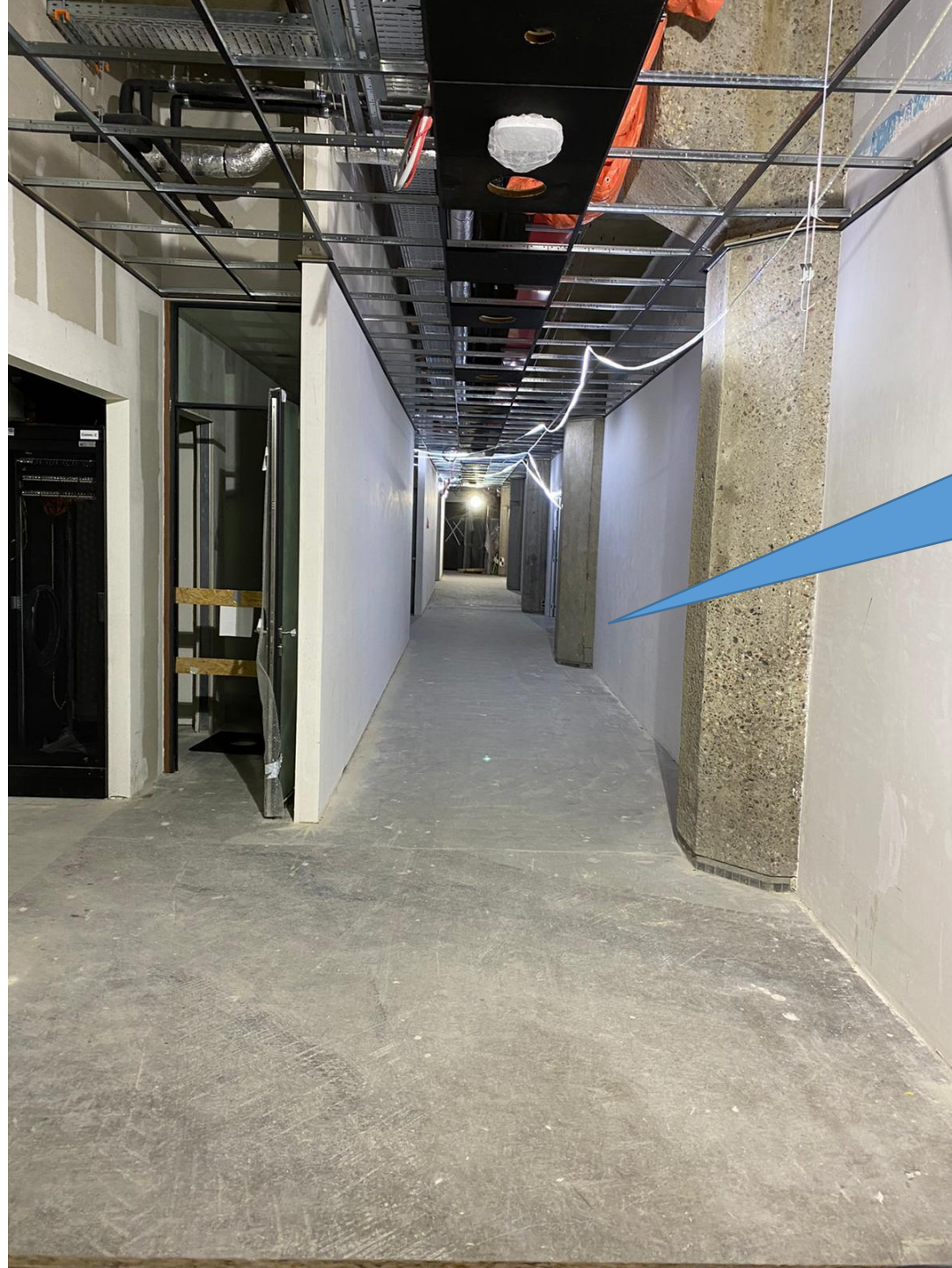
ter illustratie en beeldvorming
voorbeelden vanuit B67



Verkeersruimte voor pers, bodes, restaurantbedrijf, technuten, Kamerleden en bewindvoerders.

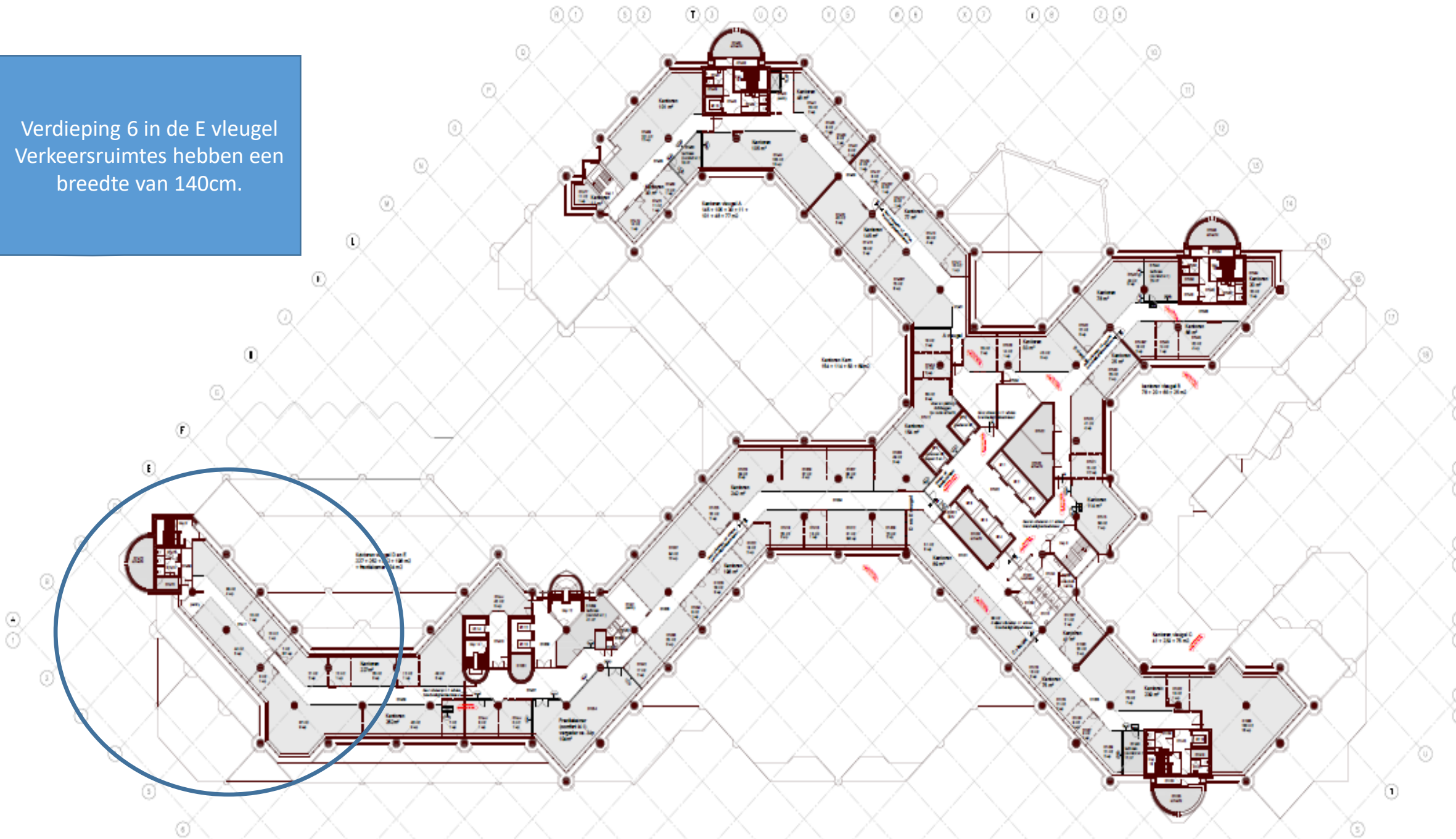
Door het ontbreken van uitwijkplaatsen en zithoekjes is dit krap!

Werkelijke breedte nabij kolom is ±210cm

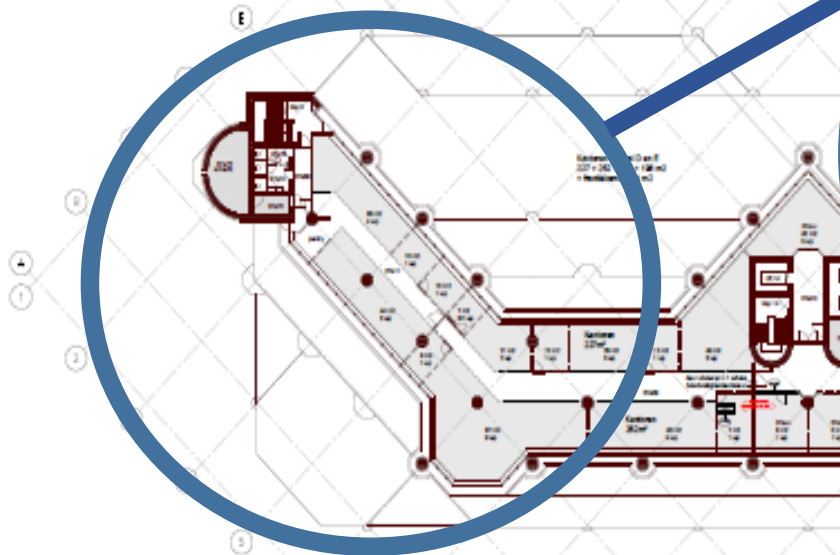


Verkeersruimte van en naar commissiezalen

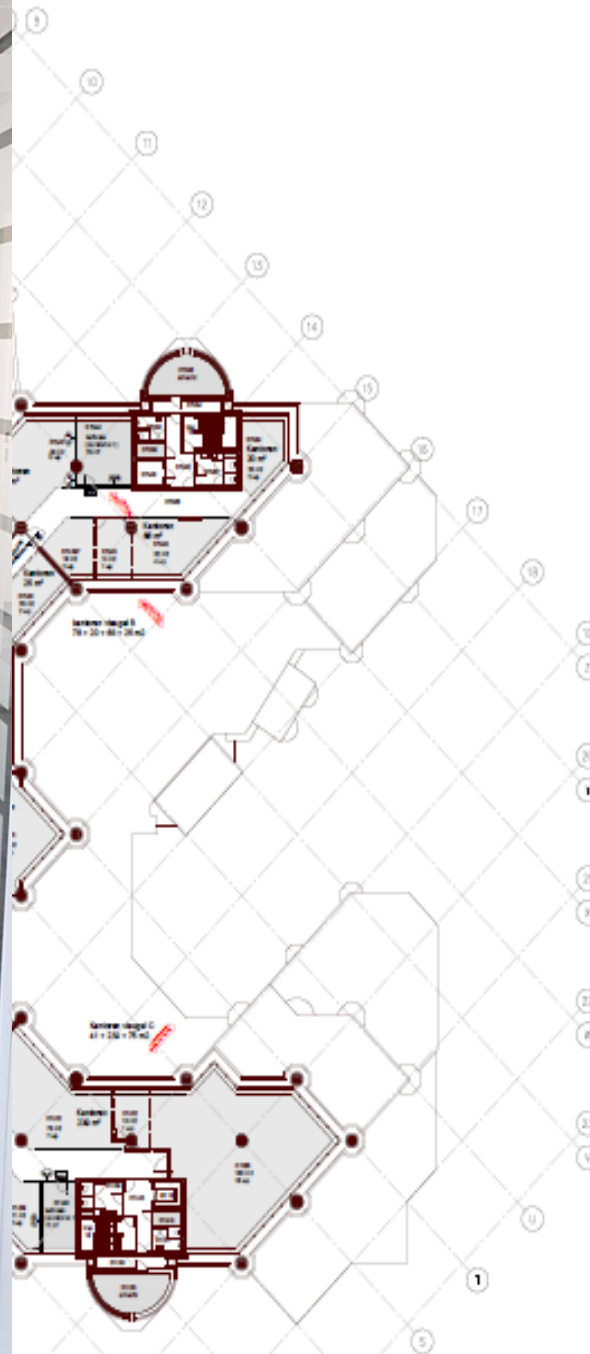
Verdieping 6 in de E vleugel
Verkeersruimtes hebben een
breedte van 140cm.



Verdieping 7 structureel
smalle gangen, vooral op het
einde van de vleugel.



Breedte = 140 CM



Hoofdtrappenhuis heeft een
breedte van 195cm.



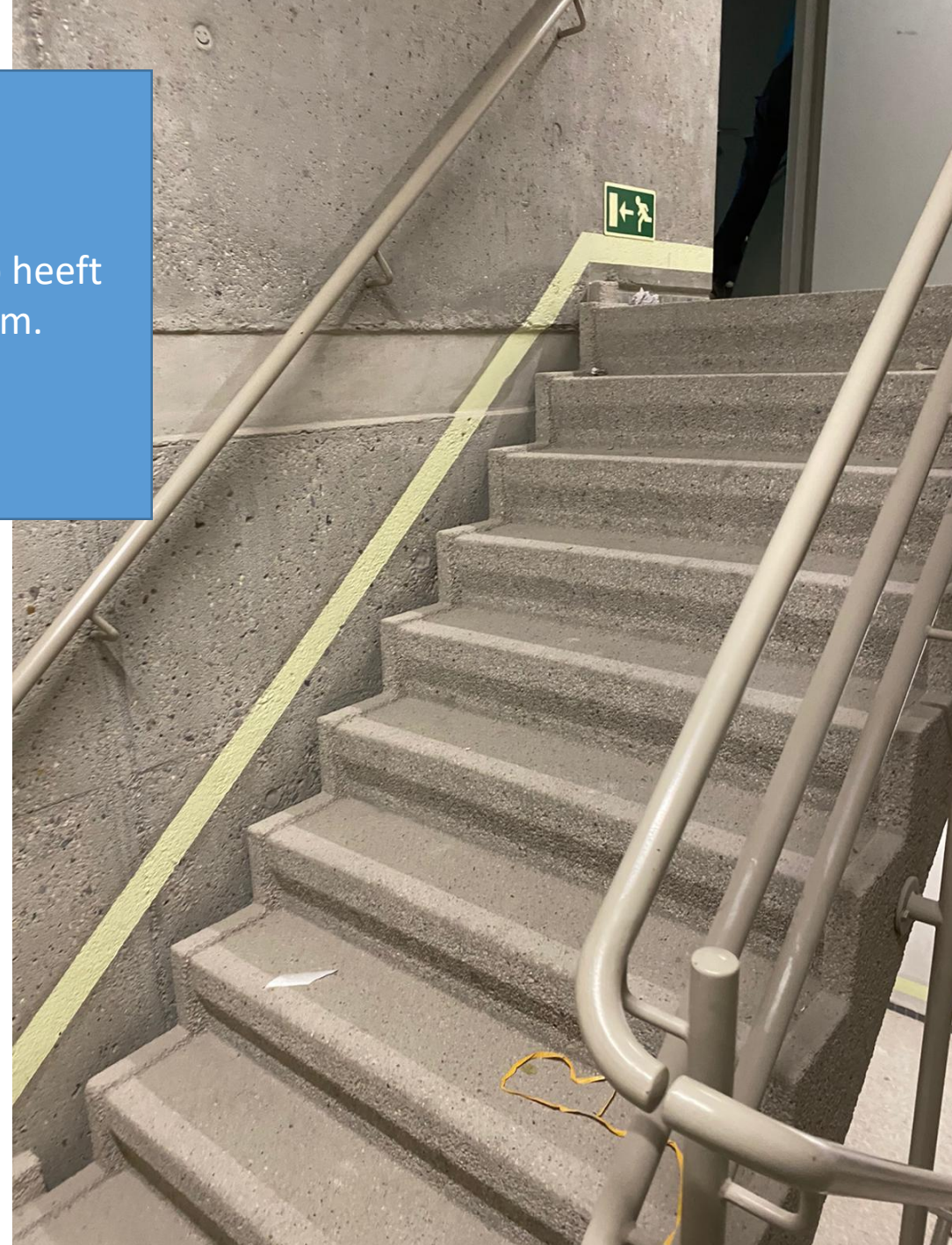
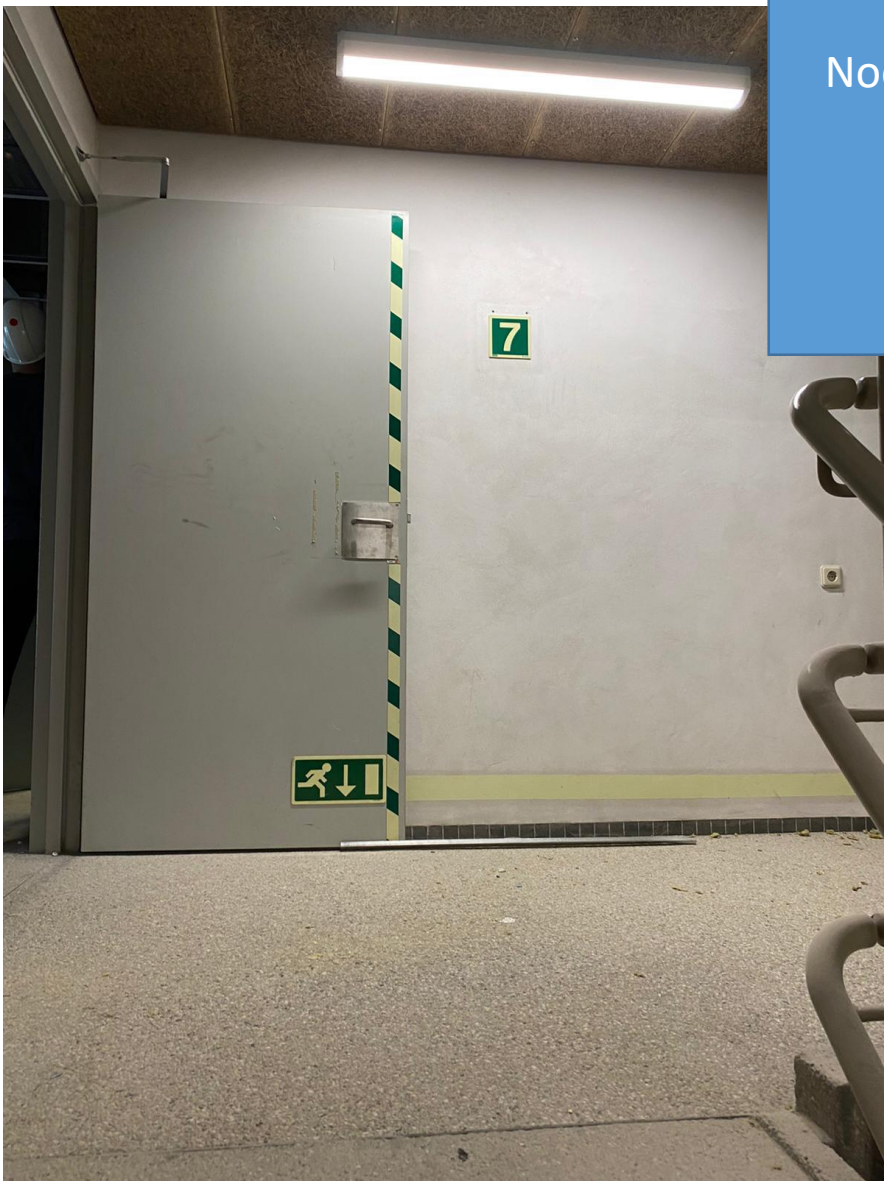
Hoofdtrappenhuis is lastig
toegankelijk met 2 afzonderlijke
deuren, veel kruisend en botsend
verkeer.




Rotrappen HOH is 200cm!
Huidige roltrappen in Plein2 pand
zitten dicht op elkaar!



Noodtrappenhuizen, trap heeft
een breedte van 125cm.



A wide-angle photograph of a room's interior. The room features large, dark-framed windows and a prominent stone pillar. The view outside shows a brick building and green foliage. The floor is covered with a dark, patterned carpet.

Natuurlijke ventilatie, op verdieping 0 en 1 zijn er vrijwel geen ramen te openen, vanaf verdieping 2 zijn er kleine kiepramen aanwezig.



5^e etage B67; % aantal corona werkplekken

- Standaard kantoorvleugel (etage 5) van B67 is geanalyseerd op basis van plattegronden:
- Door 1,5 meter regime toe te passen in B67 vervallen circa 18% van het totaal aantal werkplekken. Voor het Binnenhof is dit 15%.
- Oordeel: neutraal

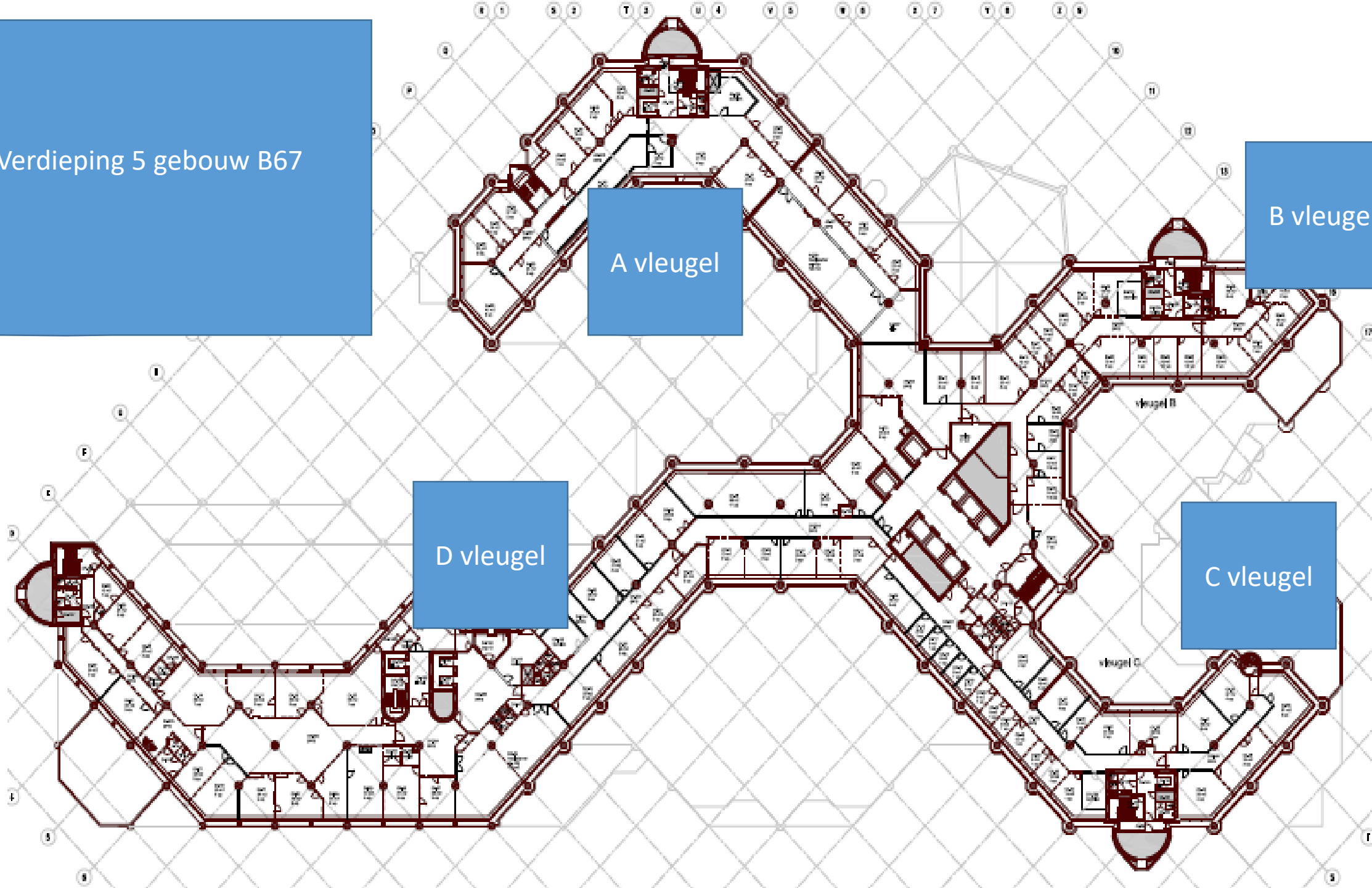
Verdieping 5 gebouw B67

A vleugel

B vleugel

D vleugel

C vleugel



Advies

Geadviseerd wordt om opdracht te verstrekken aan een onafhankelijke partij om onderzoek te doen naar de mate waarin B67 coronaproof is en/of coronaproof is te maken.

Voer daarbij een capaciteitsberekening uit naar de personen/bewegingen in het gebouw, waarbij een reguliere drukke vergaderdag in het vergaderseizoen als referentie wordt gehanteerd en 1,5 meter afstand moet worden gehouden in gangen, liften en trappen.

Tegen welke kosten is B67 coronaproof te maken. Daar waar het technisch niet of tegen hoge kosten oplosbaar is, dient te worden aangegeven wat de restrisico's zijn, dan wel wat organisatorische aanpassingen moeten zijn.

Het is noodzakelijk dat de Tweede Kamer en het Rijksvastgoedbedrijf (incl. aannemers en onderaannemers) 100% openheid van zaken geven.