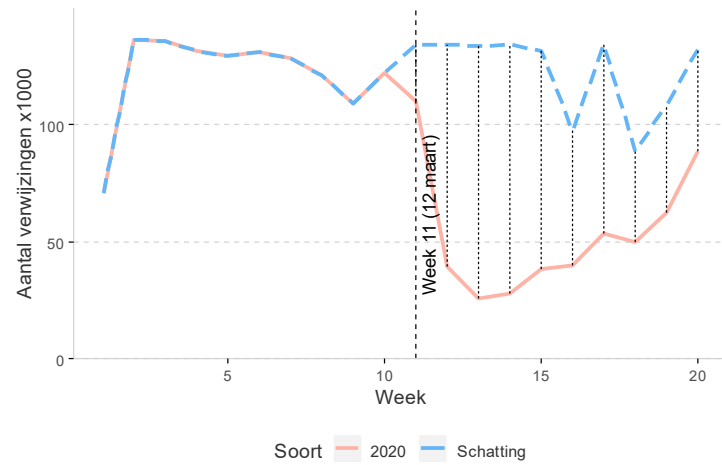




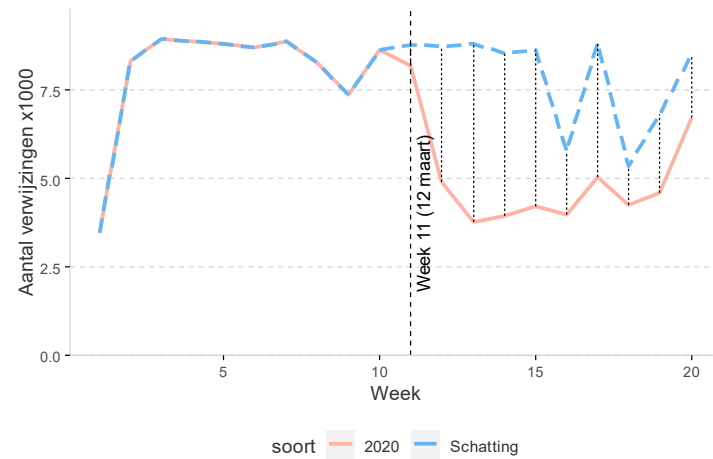
Technische briefing Tweede Kamer

20 mei 2020

Omvang achterstand (urgent) planbare zorg ziekenhuizen en GGZ



Ziekenhuizen



GGZ

Doel: opstarten van de reguliere planbare zorg

De opdracht

- Op verzoek van het ministerie van VWS neemt de Nederlandse Zorgautoriteit (NZa) regie over het gecoördineerd opstarten van planbare zorg.
- De NZa werkt hierbij nauw samen met partijen uit het zorgveld en zorgverzekeraars en partners.

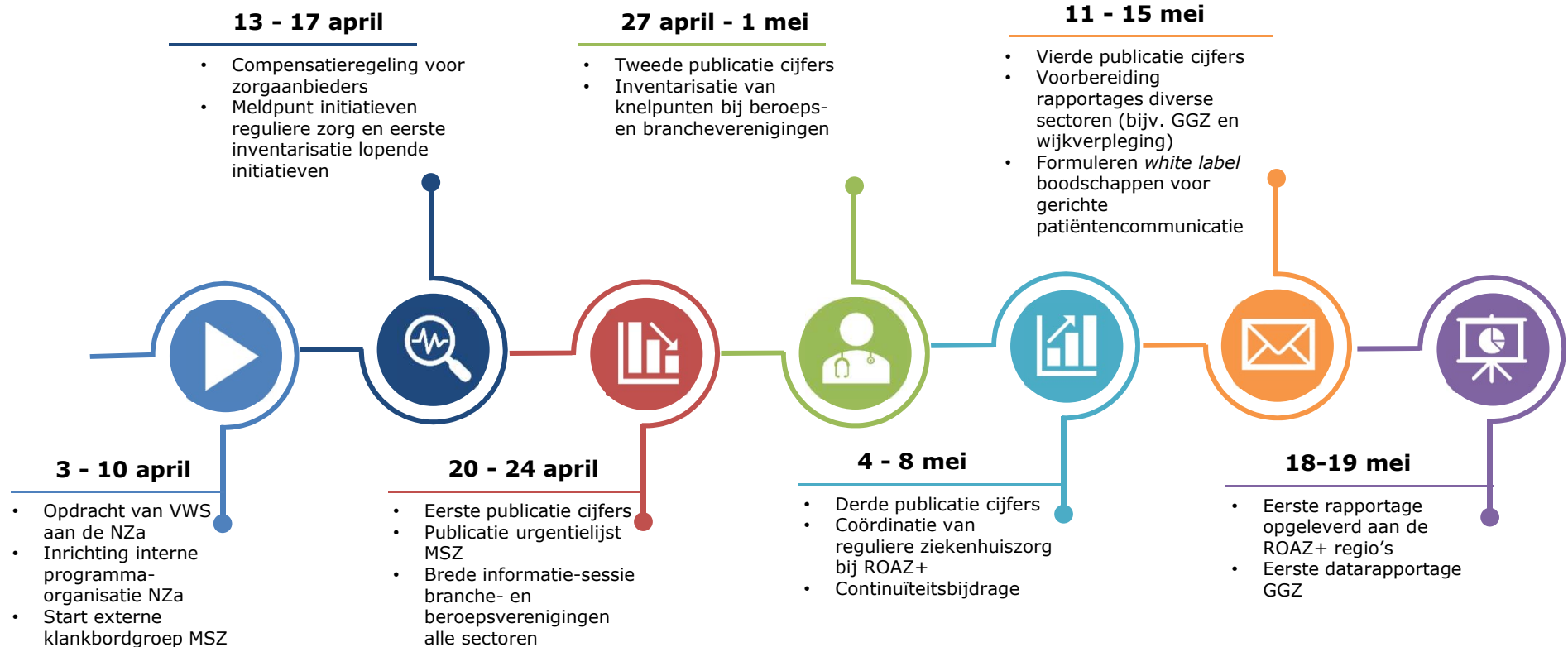
Uitgangspunten

- Uitgangspunten huidige stelsel: solidair, kwaliteit, toegankelijk en betaalbaar
- Zorgaanbieders en verzekeraars in the lead, coördinatie door overheid
- Eerst urgent planbare zorg, dan planbare zorg
- Borgen van initiatieven voor vernieuwing
- Covid en noncovidzorg naast elkaar

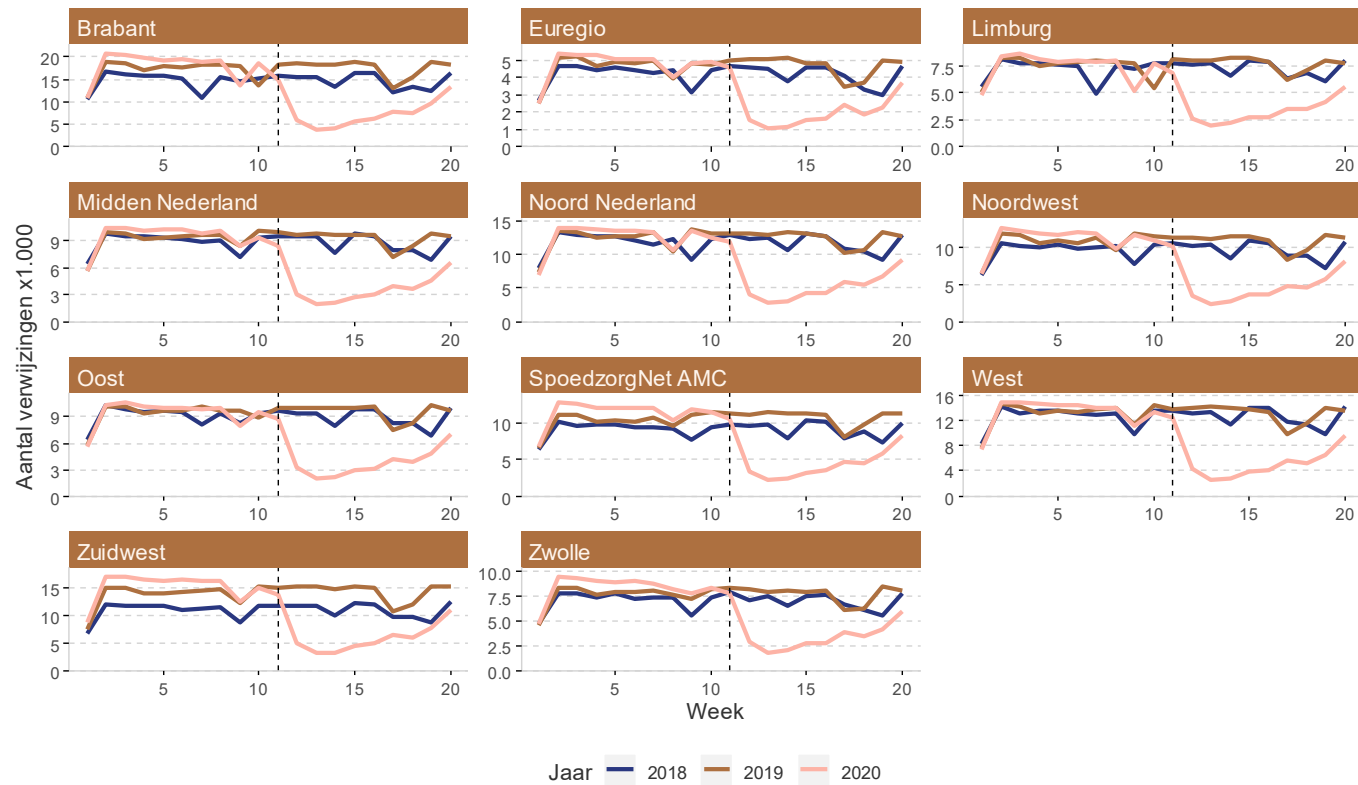
Voorwaarden

- Gebruik bestaande structuren (ROAZ-plus)
- Gebruik urgentielijst
- Samenwerking en afstemming binnen ROAZ-plus
- Opschaling op basis van urgentie
- Risicoclassificatie door professionals
- Voldoende beschikbaar personeel
- Voldoende beschikbare beschermingsmiddelen
- Voldoende capaciteit

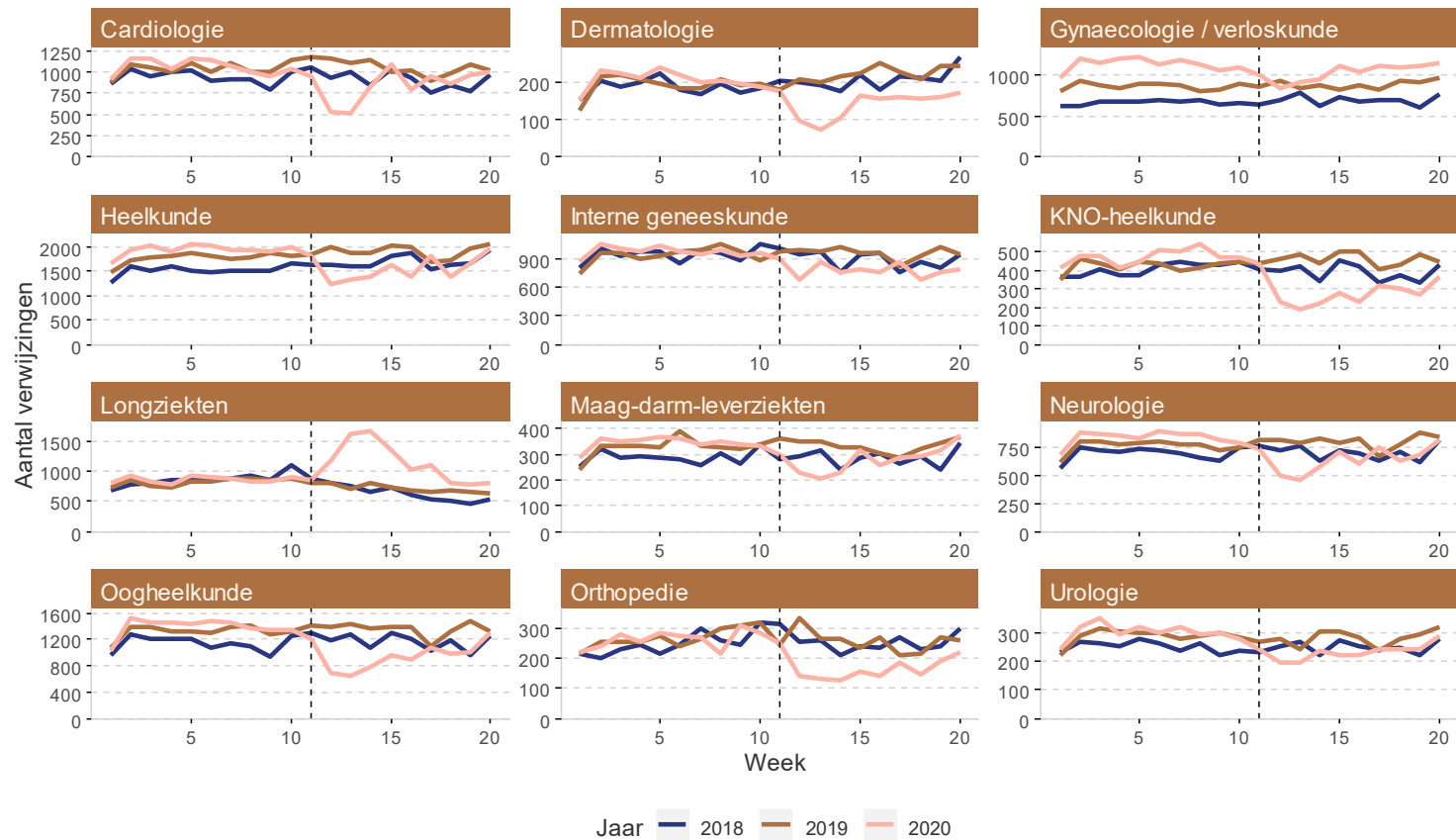
Tijdslijn programma



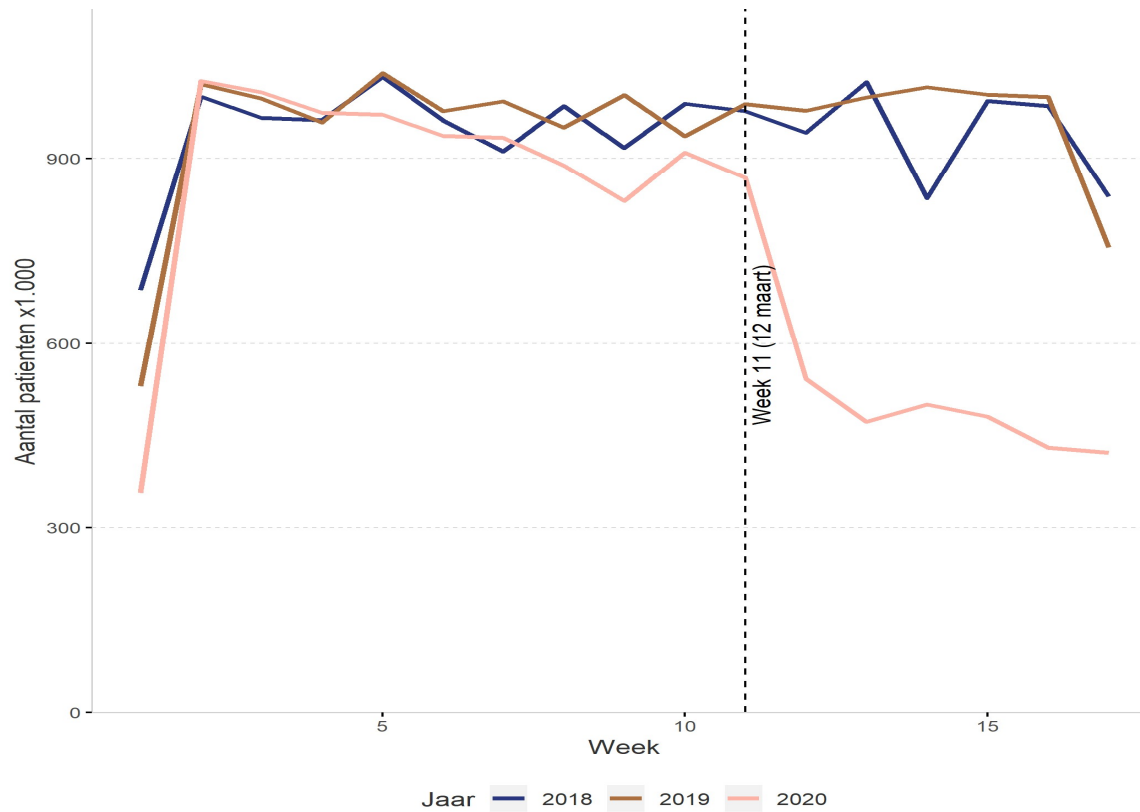
Cijfers MSZ: verwijzingen per ROAZ-regio



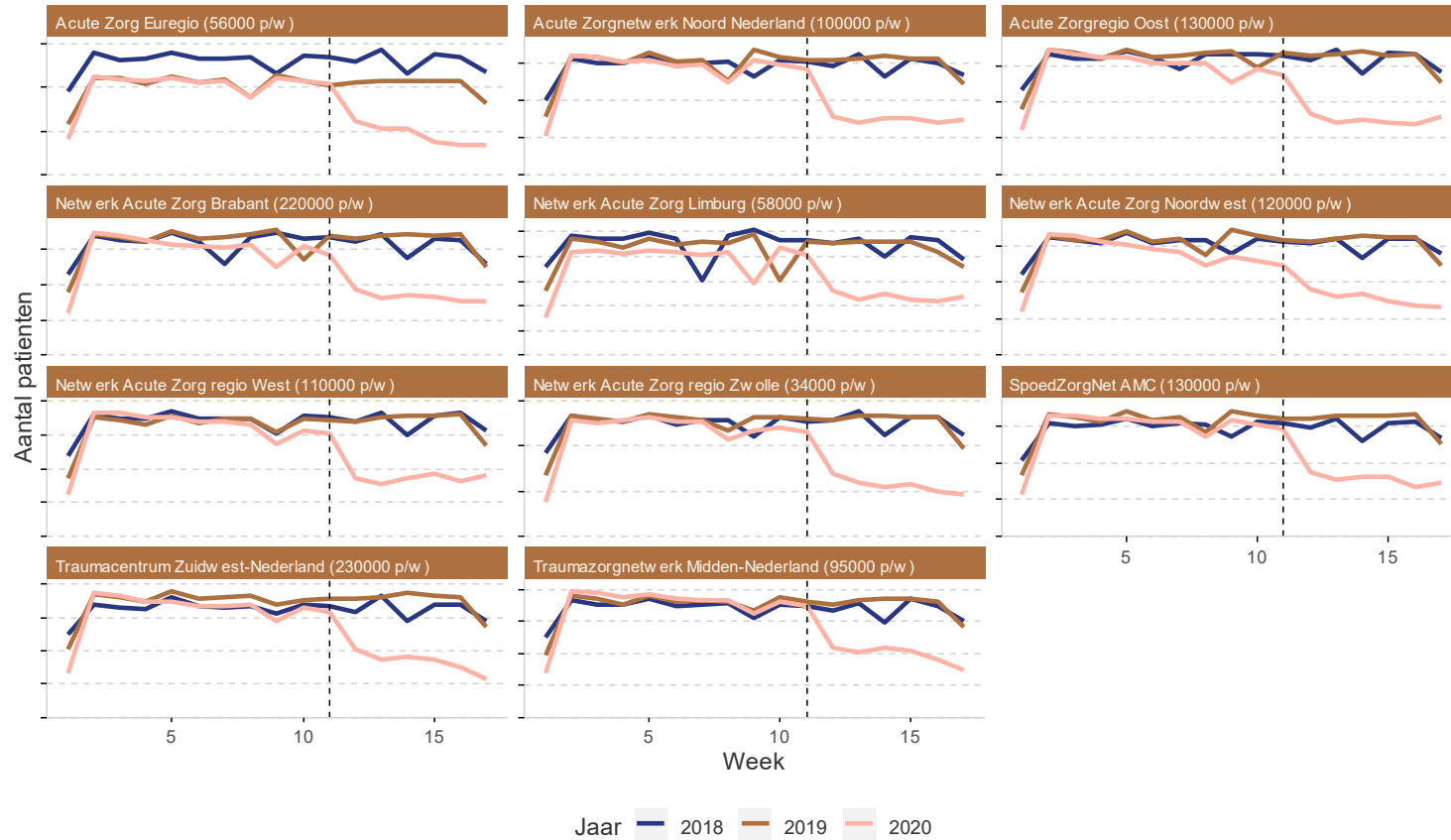
Cijfers MSZ: spoedverwijzingen per specialisme



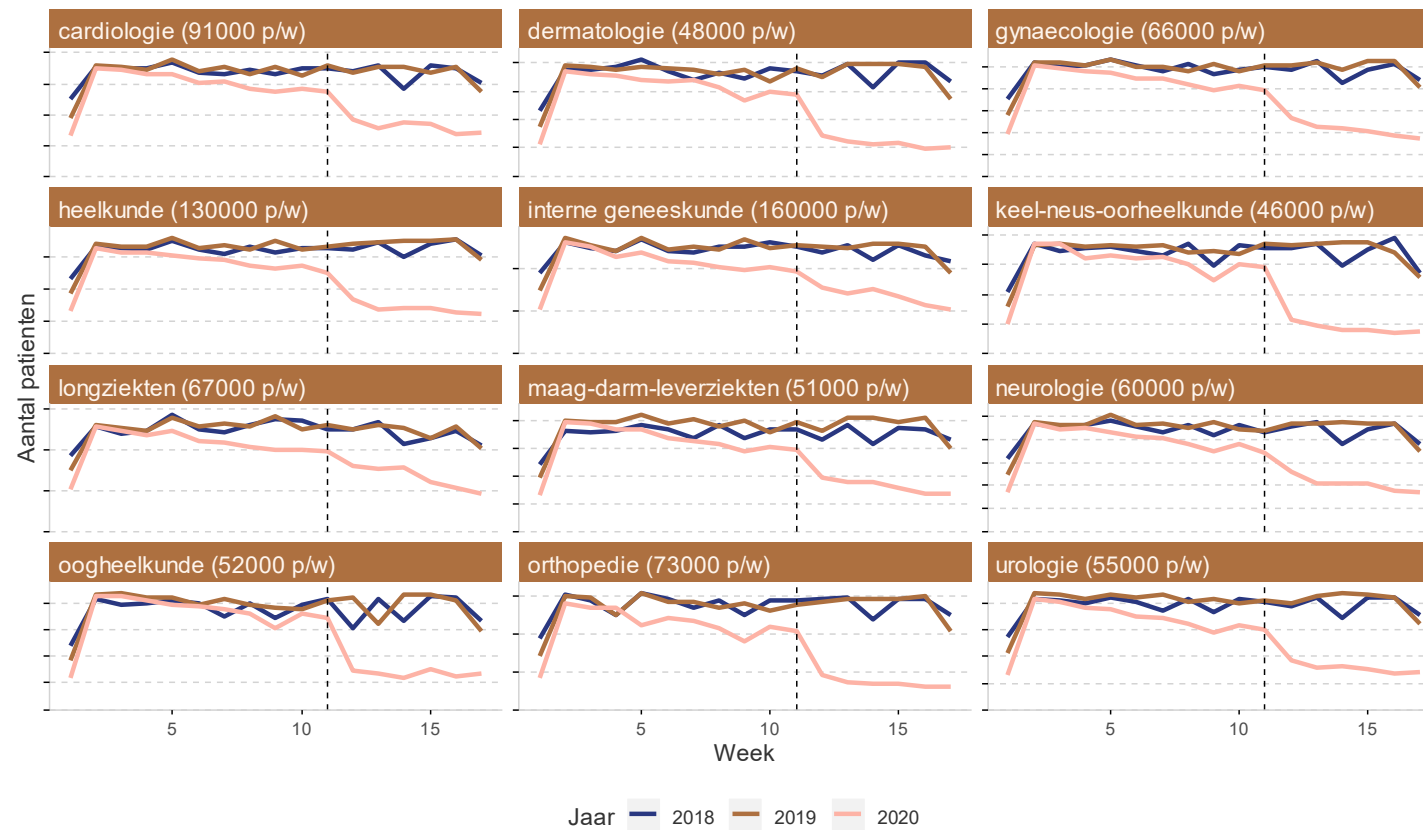
Cijfers MSZ: aantal behandelde patiënten



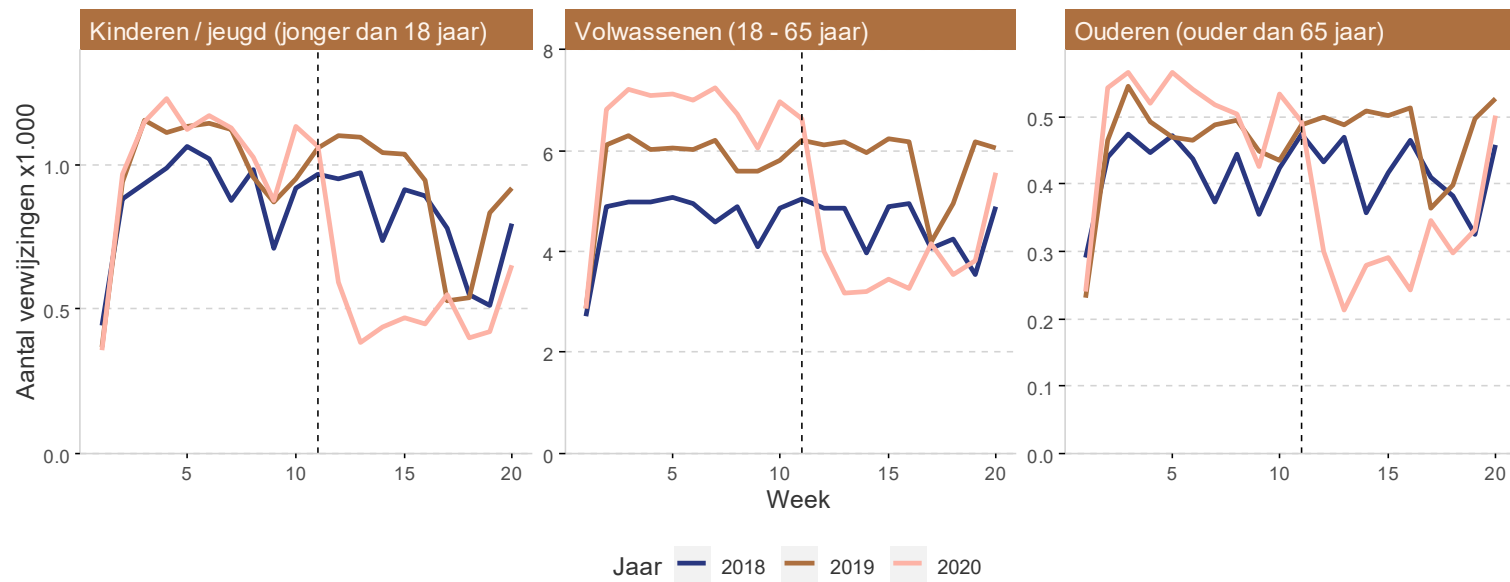
Cijfers MSZ: Aantal behandelde patiënten per ROAZ-regio



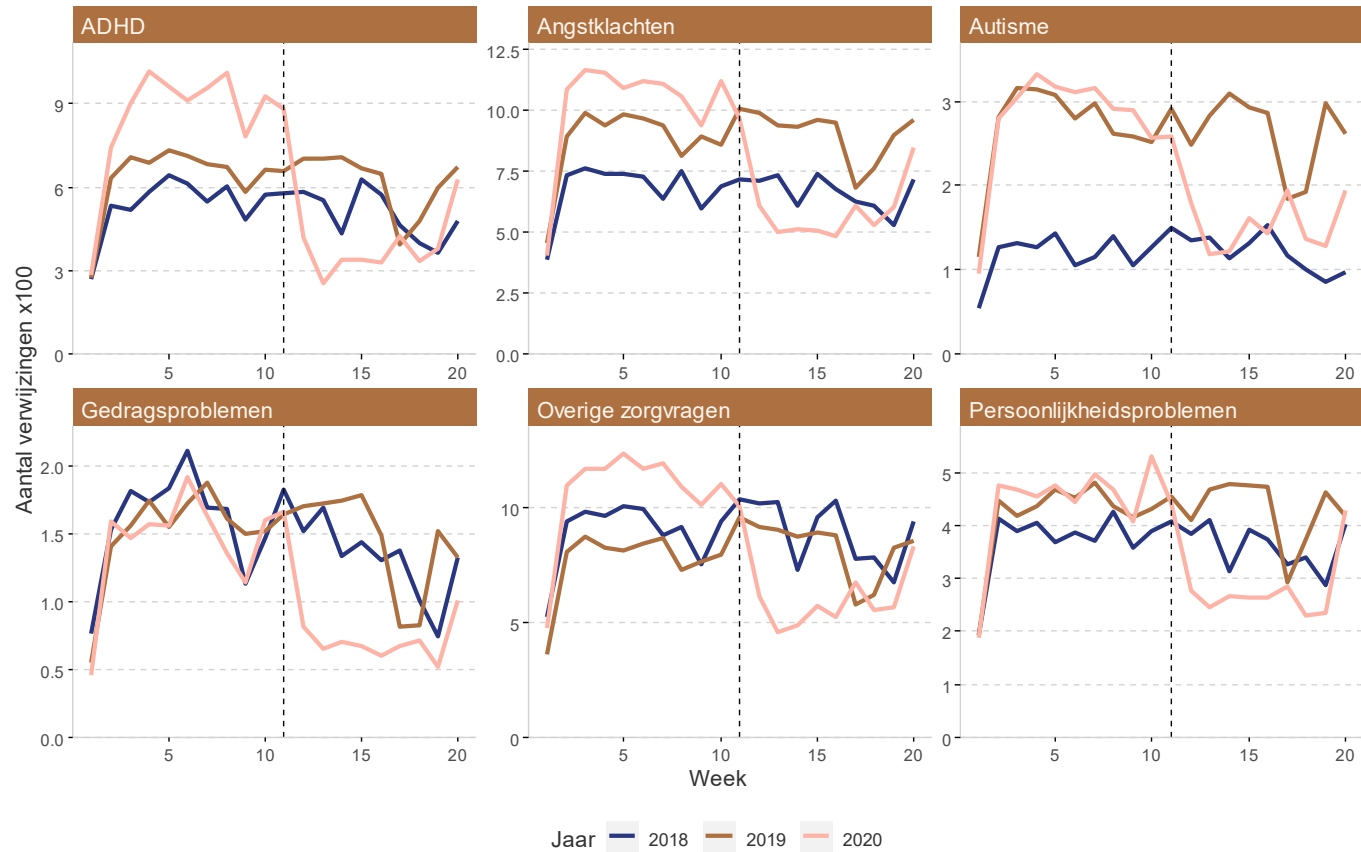
Cijfers MSZ: Aantal behandelde patiënten per specialisme



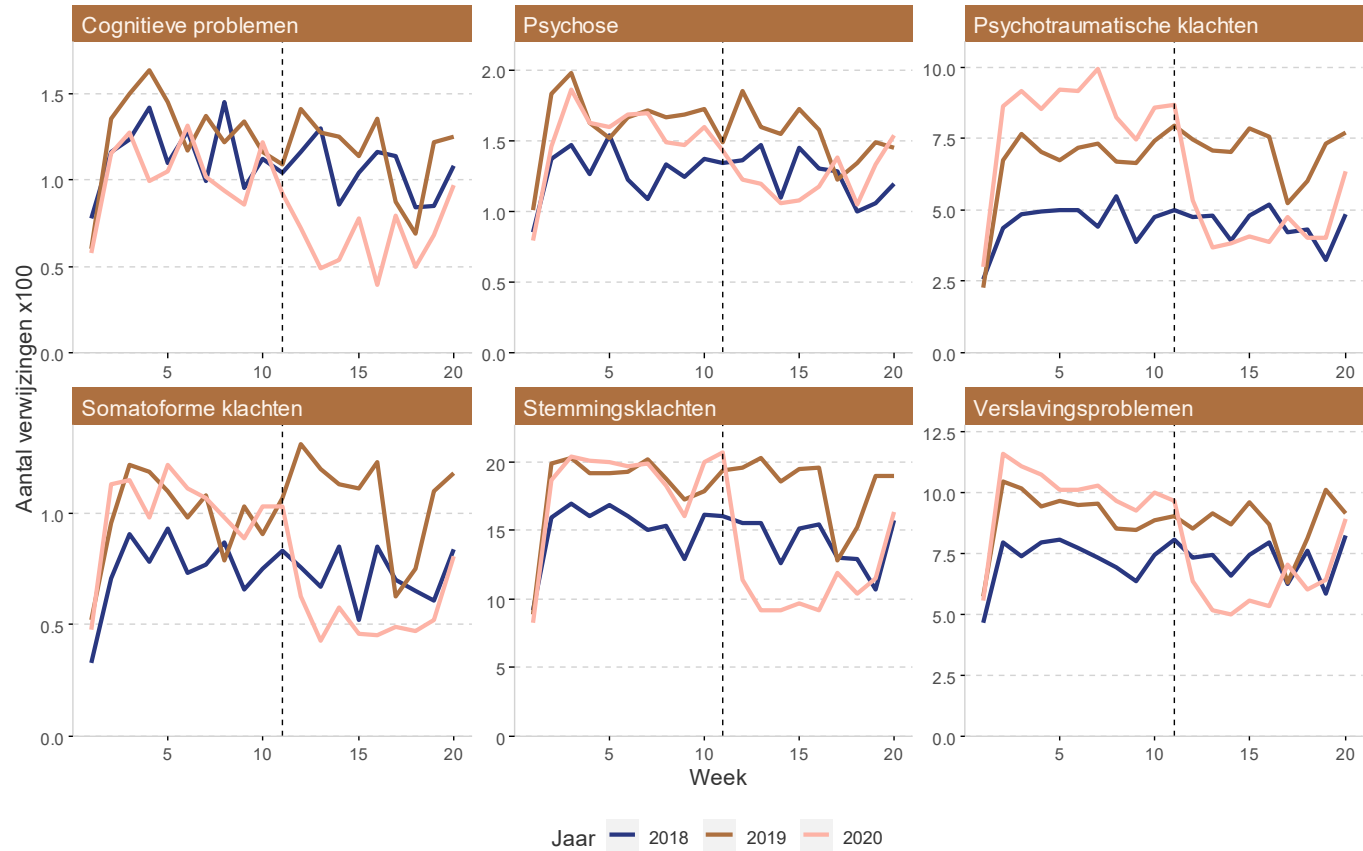
Cijfers GGZ: Verwijzingen per leeftijdscategorie



Cijfers GGZ: Verwijzingen per diagnosegroep



Cijfers GGZ: Verwijzingen per diagnosegroep



Alle sectoren werken aan het opstarten van de zorg

GGZ

- Instroom GGZ patiënten sterk afgenomen. Het aantal verwijzingen is met ongeveer de helft gedaald.
- Tot nu toe 49.000 verwijzingen minder dan normaal. In een sector die voor de crisis al kampte met 35.000 wachtenden in de gespecialiseerde GGZ.
- Focus vooral gericht op inzicht in problematiek.

Langdurige zorg

- LZ loopt voor een groot deel door, zij het op een andere manier.
- Knelpunten in opschaling:
- Gebrek aan beschermingsmiddelen en zorgen over beschikbaarheid personeel.
 - Cliënten willen niet opgenomen worden als gevolg van risico op besmetting en bezoeksbeperking
 - Zorgaanbieders zijn bang voor kruisbestuiving, waardoor bijv. opstart dagbesteding lastig is.

Wijkverpleging

- Verschil tussen regio's: in Noord wacht men op de mensen uit het ziekenhuis, verder naar het Zuiden kan dit problematischer worden.
- Discussie over beschermingsmiddelen zorgt voor terughoudendheid bij cliënten.
- De opstart en oplossing van knelpunten moet per subregio geregeld worden. Goede afspraken in de hele keten met transferafdelingen zijn essentieel.

Huisartsen

- Nog steeds bezoeken minder patiënten de huisarts.
- Campagne kom naar je (huis)arts gestart.

Mondzorg

- Start weer op met behulp van de leidraad van de alliantie mondzorg.

Paramedie

- Schema voor opstarten zorg is gemaakt door paramedische sectoren, afgestemd met RIVM en VWS.



Nederlandse
Zorgautoriteit

NZa • Bezoekadres: Newtonlaan 1-41, 3584 BX Utrecht • Postadres: Postbus 3017, 3502 GA Utrecht • 088 - 770 8 770 • info@nza.nl • www.nza.nl
Wij werken aan goede en betaalbare zorg.