



## Cohort 2014

Vooropleiding			% binnen vooropleiding en jaargang jaargang (X jaar na afstuderen)				N	
			0,5	1	2	3,00		4
pabo	situatie	werkzaam b	53,1%	61,0%	69,7%	75,2%	78,4%	4222
		werkzaam b	15,1%	15,3%	14,7%	12,4%	11,7%	
	beide	24,3%	15,8%	7,7%	5,1%	4,0%		
	anders	7,6%	7,9%	8,0%	7,3%	5,9%		
	Total		100,0%	100,0%	100,0%	100,0%	100,0%	
lerarenopleiding vo	situatie	werkzaam b	50,8%	54,9%	59,4%	61,7%	62,8%	3991
		werkzaam b	26,8%	24,3%	21,3%	20,9%	20,2%	
	beide	10,1%	8,6%	6,6%	5,0%	4,8%		
	anders	12,4%	12,2%	12,6%	12,4%	12,3%		
	Total		100,0%	100,0%	100,0%	100,0%	100,0%	
ulo	situatie	werkzaam b	62,9%	67,1%	69,7%	68,0%	67,4%	894
		werkzaam b	19,8%	18,8%	19,1%	19,2%	19,2%	
	beide	9,5%	5,9%	4,3%	3,9%	3,8%		
	anders	7,8%	8,2%	6,9%	8,8%	9,5%		
	Total		100,0%	100,0%	100,0%	100,0%	100,0%	

## Cohort 2015

Vooropleiding			% binnen vooropleiding en jaargang jaargang (X jaar na afstuderen)				N
			,50	1	2,00	3,00	
pabo	situatie	werkzaam b	56,7%	65,3%	75,1%	79,6%	4053
		werkzaam b	15,7%	15,8%	12,1%	10,6%	
	beide	20,3%	10,8%	6,2%	4,1%		
	anders	7,3%	8,0%	6,6%	5,7%		
	Total		100,0%	100,0%	100,0%	100,0%	
lerarenopleiding vo	situatie	werkzaam b	55,3%	58,9%	62,8%	64,2%	3909
		werkzaam b	23,6%	22,7%	20,1%	19,6%	
	beide	10,3%	7,4%	5,7%	5,1%		
	anders	10,8%	10,9%	11,4%	11,2%		
	Total		100,0%	100,0%	100,0%	100,0%	
ulo	situatie	werkzaam b	67,2%	67,3%	67,5%	67,0%	839
		werkzaam b	16,3%	16,8%	18,2%	18,7%	
	beide	6,8%	5,4%	4,2%	3,7%		
	anders	9,7%	10,5%	10,1%	10,6%		
	Total		100,0%	100,0%	100,0%	100,0%	

## Cohort 2016

Vooropleiding			% binnen vooropleiding en jaargang jaargang (X jaar na afstuderen)			N
			0,5	1	2	
pabo	situatie	werkzaam b	65,2%	72,2%	79,4%	3693
		werkzaam b	13,3%	12,1%	10,3%	
	beide	14,5%	8,8%	4,9%		
	anders	7,0%	6,9%	5,5%		
	Total		100,0%	100,0%	100,0%	
lerarenopleiding vo	situatie	werkzaam b	56,2%	58,7%	62,3%	3914
		werkzaam b	23,1%	23,1%	20,8%	
	beide	9,9%	6,7%	5,7%		
	anders	10,8%	11,5%	11,3%		
	Total		100,0%	100,0%	100,0%	
ulo	situatie	werkzaam b	67,3%	67,1%	70,7%	844
		werkzaam b	16,2%	18,1%	18,0%	
	beide	7,9%	6,3%	3,7%		
	anders	8,5%	8,5%	7,6%		
	Total		100,0%	100,0%	100,0%	

## Cohort 2017

			en jaargang		N
			afstuderen)		
Vooropleiding			,50	1,00	
pabo	situatie	werkzaam b	70,2%	77,5%	3762
		werkzaam b	12,1%	10,0%	
		beide	10,9%	7,2%	
		anders	6,8%	5,4%	
	Total		100,0%	100,0%	
lerarenopleiding vo	situatie	werkzaam b	56,7%	61,2%	3960
		werkzaam b	22,5%	20,6%	
		beide	9,2%	6,9%	
		anders	11,5%	11,3%	
	Total		100,0%	100,0%	
ulo	situatie	werkzaam b	64,2%	67,0%	769
		werkzaam b	18,6%	18,6%	
		beide	8,7%	4,9%	
		anders	8,5%	9,5%	
	Total		100,0%	100,0%	

Onderstaande kruistabellen tonen - per vooropleiding - het percentage van de afgestudeerden van lerarenopleidingen dat al dan niet werkzaam was binnen het onderwijs 5 jaar na afstuderen, afhankelijk van of men al dan niet werkzaam was binnen het onderwijs 1 jaar na afstuderen. Deze gegevens worden voor vier cohorten (2010 t/m 2013) getoond.  
Deze tabellen dienen als bijlage bij hoofdstuk 2 van het rapport Loopbaanmonitor Onderwijs (Tabel 2.2).

#### Cohort 2010

vooropleiding			onderwijs na 5 jaar			
			nee	ja	Total	N
pabo	werkzaam binnen	nee	60,6%	39,4%	100,0%	1142
	onderwijs na 1 jaar	ja	14,4%	85,6%	100,0%	4045
	Total		24,6%	75,4%	100,0%	5187
lerarenopleiding vo	werkzaam binnen	nee	76,8%	23,2%	100,0%	1584
	onderwijs na 1 jaar	ja	10,7%	89,3%	100,0%	2579
	Total		35,8%	64,2%	100,0%	4163
ulo	werkzaam binnen	nee	67,8%	32,2%	100,0%	174
	onderwijs na 1 jaar	ja	9,0%	91,0%	100,0%	488
	Total		24,5%	75,5%	100,0%	662

#### Cohort 2011

vooropleiding			onderwijs na 5 jaar			
			nee	ja	Total	N
pabo	werkzaam binnen	nee	57,5%	42,5%	100,0%	1168
	onderwijs na 1 jaar	ja	12,9%	87,1%	100,0%	3806
	Total		23,4%	76,6%	100,0%	4974
lerarenopleiding vo	werkzaam binnen	nee	72,0%	28,0%	100,0%	1718
	onderwijs na 1 jaar	ja	10,0%	90,0%	100,0%	2628
	Total		34,5%	65,5%	100,0%	4346
ulo	werkzaam binnen	nee	79,9%	20,1%	100,0%	209
	onderwijs na 1 jaar	ja	10,1%	89,9%	100,0%	555
	Total		29,2%	70,8%	100,0%	764

#### Cohort 2012

vooropleiding			onderwijs na 5 jaar			
			nee	ja	Total	N
pabo	werkzaam binnen	nee	53,9%	46,1%	100,0%	1317
	onderwijs na 1 jaar	ja	12,1%	87,9%	100,0%	3573
	Total		23,3%	76,7%	100,0%	4890
lerarenopleiding vo	werkzaam binnen	nee	70,5%	29,5%	100,0%	1916
	onderwijs na 1 jaar	ja	10,1%	89,9%	100,0%	2643
	Total		35,5%	64,5%	100,0%	4559
ulo	werkzaam binnen	nee	73,5%	26,5%	100,0%	291
	onderwijs na 1 jaar	ja	10,5%	89,5%	100,0%	645
	Total		30,1%	69,9%	100,0%	936

#### Cohort 2013

vooropleiding			onderwijs na 5 jaar			
			nee	ja	Total	N
pabo	werkzaam binnen	nee	49,0%	51,0%	100,0%	1088
	onderwijs na 1 jaar	ja	11,6%	88,4%	100,0%	3349
	Total		20,8%	79,2%	100,0%	4437
lerarenopleiding vo	werkzaam binnen	nee	66,6%	33,4%	100,0%	1534
	onderwijs na 1 jaar	ja	10,8%	89,2%	100,0%	2296
	Total		33,2%	66,8%	100,0%	3830
ulo	werkzaam binnen	nee	72,7%	27,3%	100,0%	231
	onderwijs na 1 jaar	ja	13,2%	86,8%	100,0%	582
	Total		30,1%	69,9%	100,0%	813

Onderstaande kruistabellen tonen - per vooropleiding, jaargang en vak - het deel van de afgestudeerden van lerarenopleidingen dat werkzaam is binnen het onderwijs, al dan niet in combinatie met een baan buiten het onderwijs (en het aantal observaties waarop deze proportie gebaseerd is). Voor elk van zes cohorten (2012 t/m 2017) wordt deze output getoond (in een losse tabel per cohort). Deze tabellen dienen als bijlage bij hoofdstuk 3 van het rapport Loopbaanmonitor Onderwijs (Figuur 3.1).

#### Cohort 2012

##### Werkzaam binnen onderwijs

vooropleiding	vak	Proportie						N
		Jaargang (X jaar na afstuderen)						
		.50	1	2	3	4	5	
lerarenopleiding vo	talen	0,7071	0,6842	0,6863	0,6907	0,6962	0,6973	915
	exacte vakken	0,7992	0,8125	0,8239	0,8201	0,8144	0,8030	528
	economische vakken	0,7500	0,7308	0,7846	0,8038	0,8077	0,8038	260
	technische vakken	0,6321	0,6214	0,6500	0,6857	0,6643	0,6857	280
	maatschappijvakken/godsdienst	0,6383	0,6076	0,6474	0,6854	0,6944	0,7071	553
	verzorgende vakken	0,5426	0,5112	0,5486	0,5934	0,6143	0,6203	669
	culturele/creatieve vakken	0,3687	0,3732	0,4189	0,4440	0,4572	0,4395	678
	lichamelijke opvoeding	0,4260	0,4334	0,4970	0,5118	0,5281	0,5547	676
	Totaal	0,5911	0,5797	0,6129	0,6337	0,6416	0,6453	4559
ulo	talen	0,8636	0,8447	0,8371	0,8485	0,8371	0,7917	264
	exacte vakken	0,7785	0,6835	0,6962	0,6709	0,7025	0,7025	158
	economische vakken	0,7971	0,7681	0,7681	0,7391	0,7391	0,6667	69
	maatschappijvakken/godsdienst	0,6225	0,5994	0,6369	0,6455	0,6513	0,6513	347
	culturele/creatieve vakken	0,2963	0,2222	0,3704	0,4074	0,4444	0,5185	27
	Totaal	0,7283	0,6913	0,7110	0,7121	0,7179	0,7006	865

#### Cohort 2013

##### Werkzaam binnen onderwijs

vooropleiding	vak	Proportie						N
		Jaargang (X jaar na afstuderen)						
		.50	1	2	3	4	5	
lerarenopleiding vo	talen	0,7303	0,7196	0,7343	0,7316	0,7276	0,7250	749
	exacte vakken	0,8463	0,8597	0,8530	0,8463	0,8307	0,8241	449
	economische vakken	0,7457	0,7672	0,8017	0,7974	0,7974	0,7586	232
	technische vakken	0,6175	0,6375	0,6853	0,6972	0,6972	0,6932	251
	maatschappijvakken/godsdienst	0,5676	0,5921	0,6486	0,6658	0,6806	0,6929	407
	verzorgende vakken	0,5304	0,5547	0,6134	0,6437	0,6397	0,6599	494
	culturele/creatieve vakken	0,3269	0,3497	0,4060	0,4446	0,4464	0,4552	569
	lichamelijke opvoeding	0,4566	0,4698	0,5655	0,5965	0,6068	0,6318	679
	Totaal	0,5859	0,5995	0,6457	0,6619	0,6624	0,6681	3830
ulo	talen	0,8624	0,8440	0,8394	0,8486	0,8394	0,8211	218
	exacte vakken	0,7188	0,7109	0,6875	0,7109	0,6719	0,6406	128
	economische vakken	0,6667	0,7200	0,6933	0,6400	0,6933	0,6667	75
	maatschappijvakken/godsdienst	0,5993	0,6099	0,6383	0,6383	0,6241	0,6241	282
	culturele/creatieve vakken	0,3571	0,2857	0,2857	0,3571	0,3571	0,3571	14
	Totaal	0,7029	0,7043	0,7071	0,7099	0,7001	0,6862	717

#### Cohort 2014

##### Werkzaam binnen onderwijs

vooropleiding	vak	Proportie					N
		Jaargang (X jaar na afstuderen)					
		.50	1	2	3	4	
lerarenopleiding vo	talen	0,7603	0,7628	0,7628	0,7564	0,7590	780
	exacte vakken	0,8946	0,8759	0,8829	0,8689	0,8642	427
	economische vakken	0,7866	0,8024	0,8182	0,8182	0,8182	253
	technische vakken	0,6323	0,6682	0,6906	0,6592	0,6682	223
	maatschappijvakken/godsdienst	0,6050	0,6210	0,6621	0,6712	0,6895	438
	verzorgende vakken	0,6059	0,6599	0,6822	0,6877	0,7100	538
	culturele/creatieve vakken	0,3492	0,3828	0,4181	0,4487	0,4472	653
	lichamelijke opvoeding	0,4345	0,4963	0,5508	0,5744	0,5950	679
	Total	0,6086	0,6352	0,6607	0,6670	0,6758	3991
ulo	talen	0,8431	0,8392	0,8353	0,7922	0,7961	255
	exacte vakken	0,7840	0,8000	0,8000	0,7840	0,7840	125
	economische vakken	0,6667	0,6795	0,6923	0,6795	0,6795	78
	maatschappijvakken/godsdienst	0,6455	0,6576	0,6727	0,6788	0,6606	330
	culturele/creatieve vakken	0,2778	0,2778	0,3889	0,3889	0,3889	18
	Total	0,7233	0,7308	0,7395	0,7246	0,7184	806



## Cohort 2015

Werkzaam binnen onderwijs

voortopleiding	vak	Proportie				N
		Jaargang (X jaar na afstuderen)				
		,50	1	2	3	
lerarenopleiding vo	talen	0,7841	0,8026	0,8013	0,7960	755
	exacte vakken	0,8778	0,8688	0,8439	0,8326	442
	economische vakken	0,8571	0,8571	0,8676	0,8467	287
	technische vakken	0,6768	0,6818	0,7071	0,6919	198
	maatschappijvakken/godsdienst	0,6682	0,6682	0,7111	0,7088	443
	verzorgende vakken	0,6594	0,6772	0,6988	0,7126	508
	culturele/creatieve vakken	0,3890	0,4073	0,4477	0,4606	545
	lichamelijke opvoeding	0,4911	0,4925	0,5390	0,5896	731
	Total	0,6554	0,6633	0,6843	0,6925	3909
ulo	talen	0,8390	0,8051	0,7669	0,7669	236
	exacte vakken	0,8443	0,7951	0,8033	0,7623	122
	economische vakken	0,7353	0,7500	0,7353	0,7353	68
	maatschappijvakken/godsdienst	0,6431	0,6608	0,6572	0,6466	283
	culturele/creatieve vakken	0,3548	0,3871	0,3871	0,3548	31
	Total	0,7351	0,7257	0,7122	0,7000	740

## Cohort 2016

Werkzaam binnen onderwijs

voortopleiding	vak	Mean			N
		jaargang (X jaar na afstuderen)			
		,50	1,00	2	
lerarenopleiding vo	talen	0,7494	0,7381	0,7632	798
	exacte vakken	0,8417	0,8372	0,8280	436
	economische vakken	0,8801	0,8493	0,8562	292
	technische vakken	0,7573	0,7573	0,7670	206
	maatschappijvakken/godsdienst	0,6711	0,6821	0,7219	453
	verzorgende vakken	0,7307	0,7182	0,7411	479
	culturele/creatieve vakken	0,3943	0,3927	0,4193	601
	lichamelijke opvoeding	0,4900	0,4838	0,5347	649
	Total	0,6610	0,6543	0,6794	3914
ulo	talen	0,8060	0,8147	0,8017	232
	exacte vakken	0,7926	0,7556	0,7778	135
	economische vakken	0,8228	0,7722	0,7848	79
	maatschappijvakken/godsdienst	0,6400	0,6327	0,6655	275
	culturele/creatieve vakken	0,5833	0,5000	0,5000	12
	Total	0,7394	0,7258	0,7394	733

## Cohort 2017

Werkzaam binnen onderwijs

voortopleiding	vak	Mean			N
		afstuderen)			
		,50	1,00	N	
lerarenopleiding vo	talen	0,7931	0,8058	865	
	exacte vakken	0,8192	0,8348	448	
	economische vakken	0,7978	0,8272	272	
	technische vakken	0,8247	0,8636	154	
	maatschappijvakken/godsdienst	0,6466	0,6602	515	
	verzorgende vakken	0,6948	0,7134	485	
	culturele/creatieve vakken	0,3770	0,3979	573	
	lichamelijke opvoeding	0,5100	0,5471	647	
	Total	0,6600	0,6812	3959	
ulo	talen	0,8152	0,7820	211	
	exacte vakken	0,7385	0,7231	130	
	economische vakken	0,6923	0,6667	78	
	maatschappijvakken/godsdienst	0,6667	0,6748	246	
	culturele/creatieve vakken	0,4348	0,4783	23	
	Total	0,7209	0,7093	688	

Onderstaande kruistabellen tonen - per vooropleiding, jaargang en geslacht - het deel van de afgestudeerden van lerarenopleidingen dat werkzaam is binnen het onderwijs, al dan niet in combinatie met een baan buiten het onderwijs (en het aantal observaties waarop deze proportie gebaseerd is). Voor elk van zes cohorten (2012 t/m 2017) wordt deze output getoond (in een losse tabel per cohort).  
Deze tabellen dienen als bijlage bij hoofdstuk 3 van het rapport Loopbaanmonitor Onderwijs (Figuur 3.2).

#### Cohort 2012

##### Werkzaam binnen onderwijs

vooropleiding		Proportie						N
		Jaargang (X jaar na afstuderen)						
		,50	1	2	3	4	5	
pabo	man	0,8069	0,7463	0,7545	0,7823	0,7872	0,7954	611
	vrouw	0,7628	0,7284	0,7341	0,7343	0,7464	0,7626	4279
	Total	0,7683	0,7307	0,7366	0,7403	0,7515	0,7667	4890
lerarenopleiding vo	man	0,6266	0,6216	0,6571	0,6825	0,6853	0,6975	1805
	vrouw	0,5679	0,5523	0,5839	0,6017	0,6129	0,6111	2754
	Total	0,5911	0,5797	0,6129	0,6337	0,6416	0,6453	4559
ulo	man	0,7447	0,7053	0,7316	0,7211	0,7316	0,7158	380
	vrouw	0,7212	0,6781	0,6942	0,6996	0,7032	0,6871	556
	Total	0,7308	0,6891	0,7094	0,7083	0,7147	0,6987	936

#### Cohort 2013

##### Werkzaam binnen onderwijs

vooropleiding		Proportie						N
		Jaargang (X jaar na afstuderen)						
		,50	1	2	3	4	5	
pabo	man	0,7677	0,7459	0,7260	0,7659	0,7532	0,7713	551
	vrouw	0,7437	0,7560	0,7512	0,7679	0,7885	0,7949	3886
	Total	0,7467	0,7548	0,7480	0,7676	0,7841	0,7920	4437
lerarenopleiding vo	man	0,6074	0,6191	0,6729	0,6931	0,6905	0,7002	1541
	vrouw	0,5714	0,5863	0,6273	0,6409	0,6435	0,6466	2289
	Total	0,5859	0,5995	0,6457	0,6619	0,6624	0,6681	3830
ulo	man	0,7246	0,7216	0,7216	0,7335	0,7365	0,7186	334
	vrouw	0,7182	0,7119	0,7161	0,7140	0,6952	0,6848	479
	Total	0,7208	0,7159	0,7183	0,7220	0,7122	0,6986	813

#### Cohort 2014

##### Werkzaam binnen onderwijs

vooropleiding		Proportie					N
		Jaargang (X jaar na afstuderen)					
		,50	1	2	3	4	
pabo	man	0,8270	0,8033	0,8160	0,8324	0,8342	549
	vrouw	0,7653	0,7629	0,7669	0,7977	0,8228	3673
	Total	0,7733	0,7681	0,7733	0,8022	0,8243	4222
lerarenopleiding vo	man	0,6235	0,6463	0,6802	0,6870	0,6962	1623
	vrouw	0,5984	0,6275	0,6474	0,6533	0,6617	2368
	Total	0,6086	0,6352	0,6607	0,6670	0,6758	3991
ulo	man	0,7221	0,7221	0,7351	0,7169	0,6961	385
	vrouw	0,7250	0,7367	0,7426	0,7210	0,7250	509
	Total	0,7237	0,7304	0,7394	0,7192	0,7125	894

## Cohort 2015

		Proportie				N
		Jaargang (X jaar na afstuderen)				
vooropleiding		,50	1	2	3	
pabo	man	0,8179	0,7766	0,8316	0,8333	582
	vrouw	0,7620	0,7591	0,8107	0,8378	3471
	Total	0,7700	0,7617	0,8137	0,8372	4053
lerarenopleiding vo	man	0,6754	0,6840	0,7066	0,7145	1636
	vrouw	0,6410	0,6485	0,6683	0,6766	2273
	Total	0,6554	0,6633	0,6843	0,6925	3909
ulo	man	0,7647	0,7451	0,7451	0,7549	306
	vrouw	0,7261	0,7167	0,6998	0,6792	533
	Total	0,7402	0,7271	0,7163	0,7068	839

## Cohort 2016

		Mean			N
		jaargang (X jaar na afstuderen)			
vooropleiding		,50	1,00	2	
pabo	man	0,8275	0,8333	0,8508	516
	vrouw	0,7919	0,8068	0,8412	3167
	Total	0,7969	0,8105	0,8425	3683
lerarenopleiding vo	man	0,6642	0,6654	0,6941	1641
	vrouw	0,6586	0,6463	0,6687	2273
	Total	0,6610	0,6543	0,6794	3914
ulo	man	0,7514	0,7162	0,7649	370
	vrouw	0,7532	0,7468	0,7278	474
	Total	0,7524	0,7334	0,7441	844

## Cohort 2017

		Mean		N
		afstuderen)		
vooropleiding		,50	1,00	
pabo	man	0,8180	0,8474	544
	vrouw	0,8098	0,8465	3218
	Total	0,8110	0,8466	3762
lerarenopleiding vo	man	0,6665	0,6907	1649
	vrouw	0,6551	0,6742	2311
	Total	0,6598	0,6811	3960
ulo	man	0,7372	0,7147	312
	vrouw	0,7243	0,7221	457
	Total	0,7295	0,7191	769



Onderstaande kruistabellen tonen - per vooropleiding, jaargang en leeftijdscategorie - het deel van de afgestudeerden van lerarenopleidingen dat werkzaam is binnen het onderwijs, al dan niet in combinatie met een baan buiten het onderwijs (en het aantal observaties waarop deze proportie gebaseerd is). Voor elk van zes cohorten (2012 t/m 2017) wordt deze output getoond (in een losse tabel per cohort).  
 Deze tabellen dienen als bijlage bij hoofdstuk 3 van het rapport Loopbaanmonitor Onderwijs (Figuur 3.3).

**Cohort 2012**  
 Werkzaam binnen  
 onderwijs

vooropleiding		Proportie						N
		jaargang (X jaar na afstuderen)						
		,50	1	2	3	4	5	
pabo	jonger dan 30 jaar	0,7692	0,7328	0,7425	0,7490	0,7629	0,7791	4120
	30 jaar of ouder	0,7636	0,7195	0,7052	0,6935	0,6909	0,7000	770
	Total	0,7683	0,7307	0,7366	0,7403	0,7515	0,7667	4890
lerarenopleiding vo	jonger dan 30 jaar	0,5383	0,5350	0,5730	0,5968	0,6106	0,6207	2974
	30 jaar of ouder	0,6902	0,6637	0,6877	0,7028	0,6997	0,6915	1585
	Total	0,5911	0,5797	0,6129	0,6337	0,6416	0,6453	4559
ulo	jonger dan 30 jaar	0,7009	0,6642	0,6917	0,6807	0,6917	0,6587	545
	30 jaar of ouder	0,7724	0,7238	0,7340	0,7468	0,7468	0,7545	391
	Total	0,7308	0,6891	0,7094	0,7083	0,7147	0,6987	936

**Cohort 2013**  
 Werkzaam binnen  
 onderwijs

vooropleiding		Proportie						N
		jaargang (X jaar na afstuderen)						
		,50	1	2	3	4	5	
pabo	jonger dan 30 jaar	0,7503	0,7666	0,7603	0,7825	0,8026	0,8095	3784
	30 jaar of ouder	0,7259	0,6861	0,6769	0,6815	0,6769	0,6907	653
	Total	0,7467	0,7548	0,7480	0,7676	0,7841	0,7920	4437
lerarenopleiding vo	jonger dan 30 jaar	0,5307	0,5468	0,6113	0,6310	0,6369	0,6467	2542
	30 jaar of ouder	0,6949	0,7034	0,7135	0,7228	0,7127	0,7104	1288
	Total	0,5859	0,5995	0,6457	0,6619	0,6624	0,6681	3830
ulo	jonger dan 30 jaar	0,7030	0,7010	0,7273	0,7212	0,7091	0,6848	495
	30 jaar of ouder	0,7484	0,7390	0,7044	0,7233	0,7170	0,7201	318
	Total	0,7208	0,7159	0,7183	0,7220	0,7122	0,6986	813

**Cohort 2014**  
 Werkzaam binnen onderwijs

vooropleiding		Proportie					N
		jaargang (X jaar na afstuderen)					
		,50	1	2	3	4	
pabo	jonger dan 30 jaar	0,7778	0,7770	0,7813	0,8139	0,8342	3686
	30 jaar of ouder	0,7425	0,7071	0,7183	0,7220	0,7556	536
	Total	0,7733	0,7681	0,7733	0,8022	0,8243	4222
lerarenopleiding vo	jonger dan 30 jaar	0,5629	0,5974	0,6246	0,6444	0,6521	2725
	30 jaar of ouder	0,7070	0,7164	0,7385	0,7156	0,7267	1266
	Total	0,6086	0,6352	0,6607	0,6670	0,6758	3991
ulo	jonger dan 30 jaar	0,6955	0,6973	0,6937	0,6793	0,6703	555
	30 jaar of ouder	0,7699	0,7847	0,8142	0,7847	0,7817	339
	Total	0,7237	0,7304	0,7394	0,7192	0,7125	894

cohort 2015

Werkzaam binnen onderwijs

		Proportie				N
		jaargang (X jaar na afstuderen)				
vooropleiding		,50	1	2	3	
pabo	jonger dan 30 jaar	0,7724	0,7654	0,8196	0,8415	3564
	30 jaar of ouder	0,7526	0,7342	0,7710	0,8057	489
	Total	0,7700	0,7617	0,8137	0,8372	4053
lerarenopleiding vo	jonger dan 30 jaar	0,6084	0,6176	0,6440	0,6525	2725
	30 jaar of ouder	0,7635	0,7686	0,7770	0,7846	1184
	Total	0,6554	0,6633	0,6843	0,6925	3909
ulo	jonger dan 30 jaar	0,7029	0,6990	0,6816	0,6738	515
	30 jaar of ouder	0,7994	0,7716	0,7716	0,7593	324
	Total	0,7402	0,7271	0,7163	0,7068	839

cohort 2016

Werkzaam binnen onderwijs

		Mean			N
		jaargang (X jaar na afstuderen)			
vooropleiding		,50	1,00	2	
pabo	jonger dan 30 jaar	0,7982	0,8111	0,8465	3271
	30 jaar of ouder	0,7864	0,8058	0,8107	412
	Total	0,7969	0,8105	0,8425	3683
lerarenopleiding vo	jonger dan 30 jaar	0,6130	0,6078	0,6366	2713
	30 jaar of ouder	0,7694	0,7594	0,7760	1201
	Total	0,6610	0,6543	0,6794	3914
ulo	jonger dan 30 jaar	0,7168	0,7070	0,7168	512
	30 jaar of ouder	0,8072	0,7741	0,7861	332
	Total	0,7524	0,7334	0,7441	844

cohort 2017

Werkzaam binnen onderwijs

		Mean			N
		afstuderen)			
vooropleiding		,50	1,00		
pabo	jonger dan 30 jaar	0,8087	0,8499		3325
	30 jaar of ouder	0,8284	0,8215		437
	Total	0,8110	0,8466		3762
lerarenopleiding vo	jonger dan 30 jaar	0,6111	0,6372		2803
	30 jaar of ouder	0,7779	0,7874		1157
	Total	0,6598	0,6811		3960
ulo	jonger dan 30 jaar	0,6843	0,6823		491
	30 jaar of ouder	0,8094	0,7842		278
	Total	0,7295	0,7191		769

Onderstaande kruistabellen tonen - per vooropleiding, jaargang en voltijd vs deeltijdopleiding - het deel van de afgestudeerden van lerarenopleidingen dat werkzaam is binnen het onderwijs (en het aantal observaties waarop deze proportie gebaseerd is). Voor elk van zes cohorten (2012 t/m 2017) wordt de output getoond (in een losse tabel per cohort). Deze tabellen dienen als bijlage bij hoofdstuk 3 van het rapport Loopbaanmonitor Onderwijs (Figuur 3.4)

#### Cohort 2012

##### Werkzaam binnen onderwijs

opl6		Mean					N	
		jaargang						
		,50	1,00	2,00	3,00	4,00		5
pabo	voltijd	0,7720	0,7375	0,7451	0,7535	0,7684	0,7851	3821
	deeltijd	0,7549	0,7063	0,7063	0,6932	0,6913	0,7007	1069
	totaal	0,7683	0,7307	0,7366	0,7403	0,7515	0,7667	4890
lerarenopleiding vo	voltijd	0,5191	0,5134	0,5591	0,5814	0,5952	0,6037	2826
	deeltijd	0,7086	0,6878	0,7005	0,7190	0,7173	0,7132	1733
	totaal	0,5911	0,5797	0,6129	0,6337	0,6416	0,6453	4559
ulo	voltijd	0,7250	0,6769	0,7063	0,7036	0,7143	0,6943	749
	deeltijd	0,7540	0,7380	0,7219	0,7273	0,7166	0,7166	187
	totaal	0,7308	0,6891	0,7094	0,7083	0,7147	0,6987	936
totaal	voltijd	0,6706	0,6458	0,6701	0,6827	0,6967	0,7066	7396
	deeltijd	0,7280	0,6976	0,7039	0,7103	0,7079	0,7089	2989
	totaal	0,6871	0,6607	0,6798	0,6906	0,7000	0,7073	10385

#### Cohort 2013

##### Werkzaam binnen onderwijs

opl6		Mean					N	
		jaargang						
		,50	1,00	2,00	3,00	4		5
pabo	voltijd	0,7476	0,7649	0,7621	0,7830	0,8022	0,8094	3594
	deeltijd	0,7426	0,7117	0,6880	0,7023	0,7070	0,7177	843
	totaal	0,7467	0,7548	0,7480	0,7676	0,7841	0,7920	4437
lerarenopleiding vo	voltijd	0,5120	0,5299	0,5995	0,6173	0,6244	0,6360	2412
	deeltijd	0,7116	0,7179	0,7243	0,7377	0,7271	0,7228	1418
	totaal	0,5859	0,5995	0,6457	0,6619	0,6624	0,6681	3830
ulo	voltijd	0,7040	0,7040	0,7143	0,7158	0,7113	0,6966	679
	deeltijd	0,8060	0,7761	0,7388	0,7537	0,7164	0,7090	134
	totaal	0,7208	0,7159	0,7183	0,7220	0,7122	0,6986	813
totaal	voltijd	0,6582	0,6739	0,6986	0,7164	0,7288	0,7354	6685
	deeltijd	0,7278	0,7190	0,7123	0,7261	0,7194	0,7203	2395
	totaal	0,6765	0,6858	0,7022	0,7189	0,7263	0,7314	9080

#### Cohort 2014

##### Werkzaam binnen onderwijs

opl6		Mean				N	
		jaargang					
		,50	1,00	2,00	3		4
pabo	voltijd	0,7773	0,7770	0,7819	0,8152	0,8358	3484
	deeltijd	0,7547	0,7263	0,7331	0,7412	0,7696	738
	totaal	0,7733	0,7681	0,7733	0,8022	0,8243	4222
lerarenopleiding vo	voltijd	0,5450	0,5850	0,6117	0,6315	0,6444	2624
	deeltijd	0,7308	0,7315	0,7549	0,7352	0,7359	1367
	totaal	0,6086	0,6352	0,6607	0,6670	0,6758	3991
ulo	voltijd	0,7112	0,7163	0,7253	0,7035	0,7009	779
	deeltijd	0,8087	0,8261	0,8348	0,8261	0,7913	115
	totaal	0,7237	0,7304	0,7394	0,7192	0,7125	894
totaal	voltijd	0,6813	0,6970	0,7106	0,7325	0,7476	6887
	deeltijd	0,7428	0,7347	0,7518	0,7419	0,7500	2220
	totaal	0,6963	0,7062	0,7207	0,7348	0,7482	9107

## Cohort 2015

## Werkzaam binnen onderwijs

opl6		Mean				N
		jaargang				
		,50	1,00	2	3	
pabo	voltijd	0,7733	0,7627	0,8190	0,8446	3392
	deeltijd	0,7534	0,7564	0,7867	0,7988	661
	totaal	0,7700	0,7617	0,8137	0,8372	4053
lerarenopleiding vo	voltijd	0,6052	0,6139	0,6393	0,6494	2761
	deeltijd	0,7761	0,7822	0,7927	0,7962	1148
	totaal	0,6554	0,6633	0,6843	0,6925	3909
ulo	voltijd	0,7256	0,7198	0,7083	0,6940	696
	deeltijd	0,8112	0,7622	0,7552	0,7692	143
	totaal	0,7402	0,7271	0,7163	0,7068	839
totaal	voltijd	0,7007	0,6984	0,7353	0,7506	6849
	deeltijd	0,7710	0,7720	0,7879	0,7951	1952
	totaal	0,7163	0,7147	0,7470	0,7605	8801

## Cohort 2016

## Werkzaam binnen onderwijs

opl6		jaargang			N
		0,5	1	2	
pabo	voltijd	0,7969	0,8096	0,8458	3067
	deeltijd	0,7971	0,8149	0,8263	616
	totaal	0,7969	0,8105	0,8425	3683
lerarenopleiding vo	voltijd	0,6131	0,6102	0,6379	2737
	deeltijd	0,7723	0,7570	0,7757	1177
	totaal	0,6610	0,6543	0,6794	3914
ulo	voltijd	0,7445	0,7224	0,7320	724
	deeltijd	0,8000	0,8000	0,8167	120
	totaal	0,7524	0,7334	0,7441	844
totaal	voltijd	0,7140	0,7163	0,7460	6528
	deeltijd	0,7820	0,7784	0,7946	1913
	totaal	0,7294	0,7304	0,7570	8441

## Cohort 2017

## Werkzaam binnen onderwijs

opl6		jaargang		N
		0,5	1	
pabo	voltijd	0,8064	0,8479	3110
	deeltijd	0,8328	0,8405	652
	totaal	0,8110	0,8466	3762
lerarenopleiding vo	voltijd	0,6070	0,6335	2873
	deeltijd	0,7994	0,8068	1087
	totaal	0,6598	0,6811	3960
ulo	voltijd	0,7261	0,7113	679
	deeltijd	0,7556	0,7778	90
	totaal	0,7295	0,7191	769
totaal	voltijd	0,7122	0,7415	6662
	deeltijd	0,8092	0,8174	1829
	totaal	0,7331	0,7579	8491

Voor onderstaande kruistabellen is een selectie gemaakt van alle afgestudeerden van lerarenopleidingen die werkzaam zijn binnen het onderwijs op een bepaald peilmoment (0,5, 1, 2, 3, 4 en 5 jaar na afstuderen), al dan niet in combinatie met een baan buiten het onderwijs en ongeacht de aanstellingsomvang. De tabellen tonen - per vooropleiding (pabo, 2e graads lerarenopleiding, etc.) en per jaargang - de verdeling van afgestudeerde leraren over de verschillende onderwijssectoren (basisonderwijs, speciaal onderwijs, etc.). Voor elk van zes cohorten (2012 t/m 2017) wordt deze output getoond (in een losse tabel per cohort). Deze tabellen dienen als bijlage bij hoofdstuk 4 van het rapport Loopbaanmonitor Onderwijs (Tabel 4.1).

Cohort 2012

			% binnen vooropleiding en jaargang					
			jaargang (X jaar na afstuderen)					
vooropleiding			,5	1	2	3	4	5,00
pabo	onderwijssector	basisonderwijs	84,0%	82,8%	81,4%	79,8%	79,9%	79,6%
		speciaal onderwijs	9,0%	9,7%	9,5%	9,7%	9,2%	9,7%
		vmbo, pro, lwo, en havo, vwo	6,5%	6,9%	8,3%	9,2%	9,0%	8,7%
		mbo, roc	,2%	,4%	0,6%	0,9%	1,3%	1,4%
		hbo	,2%	,1%	0,2%	0,3%	0,5%	0,6%
	Totaal		100,0%	100,0%	100,0%	100,0%	100,0%	100,0%
	N		3757	3573	3602	3620	3675	3749
lerarenopleiding vo	onderwijssector	basisonderwijs	5,0%	5,2%	5,3%	5,1%	4,6%	4,9%
		speciaal onderwijs	3,0%	2,9%	2,8%	2,1%	2,1%	2,7%
		vmbo, pro, lwo, en havo, vwo	74,3%	74,3%	72,4%	71,3%	70,8%	69,2%
		mbo, roc	15,5%	15,6%	17,0%	19,0%	19,8%	20,6%
		hbo	2,1%	1,9%	2,5%	2,4%	2,7%	2,7%
	Totaal		100,0%	100,0%	100,0%	100,0%	100,0%	100,0%
	N		2695	2643	2794	2889	2925	2942
ulo	onderwijssector	basisonderwijs	7,2%	6,5%	5,9%	5,1%	4,2%	4,0%
		speciaal onderwijs	0,6%	0,8%	0,8%	0,9%	0,7%	0,5%
		vmbo, pro, lwo, en havo, vwo	86,7%	86,8%	86,4%	85,8%	86,8%	86,5%
		mbo, roc	3,4%	3,3%	3,3%	3,8%	3,3%	3,7%
		hbo	2,2%	2,6%	3,6%	4,4%	4,9%	5,4%
	Totaal		100,0%	100,0%	100,0%	100,0%	100,0%	100,0%
	N		684	645	664	663	669	654

Cohort 2013

			% binnen vooropleiding en jaargang					
			jaargang (X jaar na afstuderen)					
vooropleiding			,5	1	2	3	4	5
pabo	onderwijssector	basisonderwijs	84,8%	84,3%	82,0%	81,0%	80,9%	80,5%
		speciaal onderwijs	8,7%	8,2%	8,7%	8,8%	8,9%	8,6%
		vmbo, pro, lwo, en havo, vwo	5,7%	6,5%	7,8%	8,2%	8,2%	8,6%
		mbo, roc	0,4%	0,5%	1,0%	1,4%	1,4%	1,7%
		hbo	0,5%	0,5%	0,5%	0,6%	0,6%	0,6%
	Totaal		100,0%	100,0%	100,0%	100,0%	100,0%	100,0%
	N		3313	3349	3319	3406	3479	3514
lerarenopleiding vo	onderwijssector	basisonderwijs	7,6%	6,9%	7,2%	7,0%	7,4%	8,1%
		speciaal onderwijs	3,0%	2,9%	2,8%	2,6%	2,4%	2,4%
		vmbo, pro, lwo, en havo, vwo	70,5%	70,3%	68,7%	67,3%	66,9%	65,7%
		mbo, roc	16,8%	17,6%	19,2%	20,7%	20,7%	20,9%
		hbo	2,1%	2,3%	2,1%	2,5%	2,6%	3,0%
	Totaal		100,0%	100,0%	100,0%	100,0%	100,0%	100,0%
	N		2244	2296	2473	2535	2537	2559
ulo	onderwijssector	basisonderwijs	7,0%	7,0%	5,8%	4,9%	4,3%	4,7%
		speciaal onderwijs	0,2%	0,5%	0,2%	0,3%		0,5%
		vmbo, pro, lwo, en havo, vwo	87,2%	85,1%	84,6%	85,2%	84,8%	84,2%
		mbo, roc	2,4%	2,2%	2,9%	2,9%	3,3%	3,7%
		hbo	3,2%	5,2%	6,5%	6,6%	7,1%	7,4%
	Totaal		100,0%	100,0%	100,0%	100,0%	100,0%	100,0%
	N		586	582	584	587	579	568

## Cohort 2014

			% binnen vooropleiding en jaargang				
			jaargang (X jaar na afstuderen)				
			,5	1	2	3	4
vooropleiding							
pabo	onderwijssector	basisonderwijs	85,2%	84,7%	83,5%	83,1%	82,5%
		speciaal onderwijs	5,9%	6,0%	6,0%	6,6%	6,7%
		vmbo, pro, lwo, en havo, vwo	7,9%	8,2%	8,8%	8,4%	8,9%
		mbo, roc	0,6%	0,8%	1,3%	1,4%	1,5%
		hbo	0,4%	0,2%	0,3%	0,4%	0,5%
Total		100,0%	100,0%	100,0%	100,0%	100,0%	
N		3265	3243	3265	3387	3480	
lerarenopleiding vo							
	onderwijssector	basisonderwijs	5,4%	5,4%	5,4%	5,4%	5,7%
		speciaal onderwijs	2,7%	2,1%	2,3%	3,0%	3,5%
		vmbo, pro, lwo, en havo, vwo	68,6%	68,0%	66,4%	65,7%	64,0%
		mbo, roc	21,7%	22,8%	23,9%	23,7%	24,5%
		hbo	1,6%	1,6%	2,1%	2,1%	2,2%
Total		100,0%	100,0%	100,0%	100,0%	100,0%	
N		2429	2535	2637	2662	2697	
ulo							
	onderwijssector	basisonderwijs	5,4%	5,1%	4,4%	4,5%	5,4%
		speciaal onderwijs	0,6%	0,6%	0,8%	0,6%	
		vmbo, pro, lwo, en havo, vwo	87,6%	85,9%	85,8%	85,4%	84,5%
		mbo, roc	2,0%	2,9%	3,5%	3,9%	3,9%
		hbo	4,3%	5,5%	5,6%	5,6%	6,3%
Total		100,0%	100,0%	100,0%	100,0%	100,0%	
N		647	653	661	643	637	

## Cohort 2015

			% binnen vooropleiding en jaargang			
			jaargang (X jaar na afstuderen)			
			,5	1	2	3
vooropleiding						
pabo	onderwijssector	basisonderwijs	83,8%	84,1%	84,0%	83,7%
		speciaal onderwijs	6,5%	6,1%	6,2%	6,3%
		vmbo, pro, lwo, en havo, vwo	8,3%	8,2%	7,9%	8,1%
		mbo, roc	1,0%	1,2%	1,4%	1,2%
		hbo	0,4%	0,5%	0,6%	0,7%
Total		100,0%	100,0%	100,0%	100,0%	
N		3121	3087	3298	3393	
lerarenopleiding vo						
	onderwijssector	basisonderwijs	5,2%	4,8%	5,5%	6,0%
		speciaal onderwijs	2,2%	2,0%	2,8%	3,8%
		vmbo, pro, lwo, en havo, vwo	66,4%	65,9%	65,2%	63,0%
		mbo, roc	24,8%	25,6%	25,2%	25,3%
		hbo	1,5%	1,7%	1,3%	1,8%
Total		100,0%	100,0%	100,0%	100,0%	
N		2562	2593	2675	2707	
ulo						
	onderwijssector	basisonderwijs	9,9%	9,7%	4,8%	5,1%
		speciaal onderwijs	0,9%	1,0%	1,2%	1,0%
		vmbo, pro, lwo, en havo, vwo	74,1%	73,6%	83,9%	84,1%
		mbo, roc	5,5%	5,7%	4,3%	4,6%
		hbo	9,7%	10,0%	5,8%	5,2%
Total		100,0%	100,0%	100,0%	100,0%	
N		621	610	601	593	

## Cohort 2016

			% binnen vooropleiding en jaargang		
			jaargang (X jaar na afstuderen)		
			,50	1,00	2
vooropleiding					
pabo	onderwijssector	basisonderwijs	86,7%	86,8%	86,3%
		speciaal onderwijs	6,0%	6,3%	6,7%
		vmbo, pro, lwo, en havo, vwo	6,3%	6,0%	6,0%
		mbo, roc	0,5%	0,6%	0,7%
		hbo	0,4%	0,3%	0,3%
Total		100,0%	100,0%	100,0%	
N		2935,00	2985,00	3103,00	
lerarenopleiding vo					
	onderwijssector	basisonderwijs	6,0%	6,1%	6,8%
		speciaal onderwijs	2,0%	2,2%	2,9%
		vmbo, pro, lwo, en havo, vwo	66,8%	65,5%	64,2%
		mbo, roc	23,4%	24,4%	24,4%
		hbo	1,7%	1,8%	1,8%
Total		100,0%	100,0%	100,0%	
N		2587,00	2561,00	2659,00	
ulo					
	onderwijssector	basisonderwijs	5,4%	6,0%	7,3%
		speciaal onderwijs	0,3%	0,3%	
		vmbo, pro, lwo, en havo, vwo	87,4%	86,1%	83,8%
		mbo, roc	3,3%	3,9%	4,9%
		hbo	3,6%	3,7%	4,0%
Total		100,0%	100,0%	100,0%	
N		635,00	619,00	628,00	



## Cohort 2017

			% binnen vooropleiding en jaargang	
			jaargang (X jaar na afstuderen)	
vooropleiding			.50	1,00
pabo	onderwijs ector	basisonderwijs	87,8%	87,3%
		speciaal onderwijs	5,5%	5,6%
		vmbo, pro, lwo, en havo, vwo	6,0%	6,4%
		mbo, roc	0,5%	0,5%
		hbo	0,2%	0,2%
	Total		100,0%	100,0%
N			3051,00	3185,00
lerarenopleiding vo	onderwijs ector	basisonderwijs	6,3%	7,2%
		speciaal onderwijs	2,3%	2,7%
		vmbo, pro, lwo, en havo, vwo	67,4%	65,3%
		mbo, roc	22,5%	23,3%
		hbo	1,5%	1,5%
	Total		100,0%	100,0%
N			2613,00	2697,00
ulo	onderwijs ector	basisonderwijs	6,6%	6,7%
		speciaal onderwijs		1,1%
		vmbo, pro, lwo, en havo, vwo	87,3%	85,4%
		mbo, roc	2,5%	2,9%
		hbo	3,6%	4,0%
	Total		100,0%	100,0%
N			561,00	553,00

Onderstaande kruistabellen tonen - per vooropleiding, jaargang en voltijd vs deeltijdopleiding - de onderverdeling naar onderwijssector van de afgestudeerden van lerarenopleidingen werkzaam binnen het onderwijs (en het aantal observaties waarop elke onderverdeling gebaseerd is). Voor elk van zes cohorten (2012 t/m 2017) wordt de output getoond (in een losse tabel per cohort).

Deze tabellen dienen als bijlage bij hoofdstuk 4 van het rapport Loopbaanmonitor Onderwijs (Tabel 4.2).

Cohort 2012

ondsector \* OPLVORM \* jaargang \* opis Crosstabulation

% within OPLVORM

			jaargang							
			.50	1,00	2,00	3,00	4,00	5,00		
op16										
pabo	OPLVORM	voltijd	ondsector	bao	84,9%	83,3%	82,1%	80,3%	80,4%	80,2%
				so	8,3%	9,1%	8,9%	9,5%	9,0%	9,3%
				vo	6,5%	7,1%	8,3%	9,0%	9,0%	8,7%
				mbo	0,2%	0,4%	0,6%	0,9%	1,2%	1,3%
				hbo etc	0,2%	0,1%	0,2%	0,3%	0,5%	0,5%
			Total	100,0%	100,0%	100,0%	100,0%	100,0%	100,0%	
			N	2950	2818	2847	2879	2936	3000	
	deeltijd	ondsector	bao	80,8%	81,1%	78,7%	78,1%	78,1%	77,0%	
			so	11,9%	12,1%	11,9%	10,7%	10,1%	11,5%	
			vo	6,7%	6,4%	8,3%	9,7%	9,3%	8,8%	
		mbo	0,2%	0,4%	0,5%	0,9%	1,9%	1,7%		
		hbo etc	0,4%	0,1%	0,5%	0,5%	0,5%	0,9%		
		Total	100,0%	100,0%	100,0%	100,0%	100,0%	100,0%		
		N	807	755	755	741	739	749		
lerarenoplei	OPLVORM	voltijd	ondsector	bao	6,6%	7,0%	7,0%	6,5%	5,6%	6,1%
				so	3,3%	3,2%	2,8%	2,2%	2,1%	3,0%
				vo	75,7%	75,5%	74,3%	73,6%	73,4%	71,0%
				mbo	12,1%	12,3%	13,4%	15,8%	16,5%	17,2%
				hbo etc	2,2%	2,0%	2,5%	1,9%	2,4%	2,6%
			Total	100,0%	100,0%	100,0%	100,0%	100,0%	100,0%	
			N	1467	1451	1580	1643	1682	1706	
	deeltijd	ondsector	bao	3,0%	3,1%	3,0%	3,3%	3,2%	3,2%	
			so	2,7%	2,6%	2,7%	2,1%	2,1%	2,2%	
			vo	72,6%	72,8%	70,0%	68,3%	67,3%	66,7%	
		mbo	19,6%	19,6%	21,7%	23,2%	24,4%	25,2%		
		hbo etc	2,0%	1,8%	2,6%	3,1%	3,0%	2,8%		
		Total	100,0%	100,0%	100,0%	100,0%	100,0%	100,0%		
		N	1228	1192	1214	1246	1243	1236		
ulo	OPLVORM	voltijd	ondsector	bao	6,8%	6,5%	5,7%	5,3%	4,5%	4,4%
				so	0,2%	0,6%	0,4%	0,6%	0,4%	0,2%
				vo	88,0%	87,6%	87,1%	86,0%	86,9%	86,7%
				mbo	2,9%	2,8%	3,2%	3,8%	3,2%	3,5%
				hbo etc	2,0%	2,6%	3,6%	4,4%	5,0%	5,2%
			Total	100,0%	100,0%	100,0%	100,0%	100,0%	100,0%	
			N	543	507	529	527	535	520	
	deeltijd	ondsector	bao	8,5%	6,5%	6,7%	4,4%	3,0%	2,2%	
			so	2,1%	1,4%	2,2%	2,2%	2,2%	1,5%	
			vo	81,6%	84,1%	83,7%	85,3%	86,6%	85,8%	
		mbo	5,0%	5,1%	3,7%	3,7%	3,7%	4,5%		
		hbo etc	2,8%	2,9%	3,7%	4,4%	4,5%	6,0%		
		Total	100,0%	100,0%	100,0%	100,0%	100,0%	100,0%		
		N	141	138	135	136	134	134		

Cohort 2013

ondsector \* Oplvorm \* Jaargang \* opl6 Crosstabulation

% within Oplvorm

				jaargang							
opl6				.50	1,00	2,00	3,00	4,00	5		
pabo	Oplvorm	voltijd	ondsector	bao	85,9%	85,4%	83,2%	81,7%	81,8%	81,1%	
			so	7,8%	7,5%	7,9%	8,3%	8,5%	8,4%		
			vo	5,6%	6,3%	7,4%	8,1%	8,0%	8,4%		
			mbo	0,4%	0,5%	1,1%	1,5%	1,4%	1,6%		
			hbo etc	0,3%	0,3%	0,4%	0,4%	0,5%	0,6%		
			Total	100,0%	100,0%	100,0%	100,0%	100,0%	100,0%		
	deeltijd	ondsector	bao	79,9%	79,3%	76,0%	77,9%	77,0%	78,0%		
		so	12,3%	11,2%	12,6%	11,1%	10,7%	9,6%			
		vo	6,2%	7,5%	9,3%	8,6%	9,6%	9,3%			
		mbo	0,3%	0,5%	0,7%	1,2%	1,5%	2,1%			
		hbo etc	1,3%	1,5%	1,4%	1,2%	1,2%	1,0%			
		Total	100,0%	100,0%	100,0%	100,0%	100,0%	100,0%			
	lerarenoplei	Oplvorm	voltijd	ondsector	bao	10,0%	9,1%	9,7%	9,0%	9,7%	10,5%
				so	3,2%	3,1%	2,7%	2,5%	2,4%	2,3%	
vo				70,6%	71,4%	69,1%	68,1%	67,8%	66,3%		
mbo				14,3%	14,6%	17,1%	18,3%	17,9%	18,0%		
hbo etc				1,9%	2,0%	1,5%	2,1%	2,3%	2,9%		
Total				100,0%	100,0%	100,0%	100,0%	100,0%	100,0%		
deeltijd		ondsector	bao	4,6%	4,2%	3,7%	4,1%	4,2%	4,4%		
		so	2,8%	2,8%	2,9%	2,7%	2,4%	2,6%			
		vo	70,4%	68,9%	68,3%	66,1%	65,5%	64,7%			
		mbo	19,8%	21,4%	22,2%	24,1%	24,7%	25,2%			
		hbo etc	2,5%	2,8%	2,9%	3,1%	3,2%	3,1%			
		Total	100,0%	100,0%	100,0%	100,0%	100,0%	100,0%			
ulo		Oplvorm	voltijd	ondsector	bao	6,5%	6,9%	5,4%	4,7%	4,1%	4,6%
				so	0,2%	0,6%	0,2%	0,2%	0,2%	0,2%	
	vo			88,1%	85,1%	84,7%	85,4%	84,9%	83,7%		
	mbo			2,3%	2,3%	3,1%	3,1%	3,5%	3,8%		
	hbo etc			2,9%	5,0%	6,6%	6,6%	7,2%	7,8%		
	Total			100,0%	100,0%	100,0%	100,0%	100,0%	100,0%		
	deeltijd	ondsector	bao	9,3%	7,7%	8,1%	5,9%	5,2%	5,3%		
		so	0,0%	0,0%	0,0%	0,0%	0,0%	0,0%			
		vo	83,3%	84,6%	83,8%	84,2%	84,4%	86,3%			
		mbo	2,8%	1,9%	2,0%	2,0%	2,1%	8,7%			
		hbo etc	4,6%	5,8%	6,1%	6,9%	6,3%	6,3%			
		Total	100,0%	100,0%	100,0%	100,0%	100,0%	100,0%			
	N				108	104	99	101	96	95	

Cohort 2014

ondsector \* Oplvorm \* Jaargang \* opl6 Crosstabulation

% within Oplvorm

				jaargang						
opl6				.50	1,00	2,00	3,00	4,00		
pabo	Oplvorm	voltijd	ondsector	bao	85,6%	85,1%	84,1%	83,8%	83,0%	
			so	5,7%	5,8%	5,8%	6,3%	6,5%		
			vo	7,8%	8,1%	8,5%	8,1%	8,6%		
			mbo	0,6%	0,8%	1,4%	1,5%	1,6%		
			hbo etc	0,2%	0,1%	0,2%	0,3%	0,3%		
			Total	100,0%	100,0%	100,0%	100,0%	100,0%		
	deeltijd	ondsector	bao	83,3%	82,6%	80,8%	79,3%	79,9%		
		so	6,8%	6,9%	7,4%	8,6%	8,1%			
		vo	8,1%	9,0%	10,0%	10,1%	10,0%			
		mbo	0,5%	0,7%	0,9%	1,1%	1,9%			
		hbo etc	1,3%	0,7%	0,9%	0,9%	0,9%			
		Total	100,0%	100,0%	100,0%	100,0%	100,0%			
	lerarenoplei	Oplvorm	voltijd	ondsector	bao	6,7%	6,8%	6,9%	6,9%	7,6%
				so	2,6%	1,9%	2,1%	3,2%	4,0%	
vo				69,4%	68,9%	67,5%	66,3%	63,9%		
mbo				19,7%	21,2%	22,1%	21,8%	22,6%		
hbo etc				1,5%	1,3%	1,6%	1,8%	1,9%		
Total				100,0%	100,0%	100,0%	100,0%	100,0%		
deeltijd		ondsector	bao	3,5%	3,4%	3,1%	3,0%	2,7%		
		so	2,8%	2,5%	2,6%	2,8%	2,7%			
		vo	67,4%	66,8%	64,6%	64,7%	64,1%			
		mbo	24,5%	25,2%	26,7%	26,8%	27,7%			
		hbo etc	1,8%	2,1%	2,9%	2,8%	2,8%			
		Total	100,0%	100,0%	100,0%	100,0%	100,0%			
ulo		Oplvorm	voltijd	ondsector	bao	5,8%	5,4%	4,8%	4,9%	5,3%
				so	0,7%	0,5%	0,9%	0,7%	0,7%	
	vo			88,4%	86,7%	86,5%	85,9%	85,5%		
	mbo			1,4%	2,7%	2,8%	3,3%	3,5%		
	hbo etc			3,6%	4,7%	5,0%	5,1%	5,7%		
	Total			100,0%	100,0%	100,0%	100,0%	100,0%		
	deeltijd	ondsector	bao	3,2%	3,2%	2,1%	2,1%	5,5%		
		so	1,1%	1,1%	0,0%	0,0%	0,0%			
		vo	82,8%	81,1%	81,3%	82,1%	78,0%			
		mbo	5,4%	4,2%	7,3%	7,4%	6,6%			
		hbo etc	8,6%	10,5%	9,4%	8,4%	9,9%			
		Total	100,0%	100,0%	100,0%	100,0%	100,0%			
	N				93	95	96	95	91	

Cohort 2015

ondsector \* opvorm \* jaargang \* opl6 Crosstabulation

% within opvorm

				jaargang					
opl6				.50	1,00	2,00	3,00		
pabo	opvorm	voltijd	ondsector	bao	84,0%	84,4%	84,6%	84,5%	
				so	6,5%	5,8%	6,0%	6,0%	
				vo	8,2%	8,2%	7,7%	7,7%	
				mbo	1,0%	1,2%	1,3%	1,2%	
				hbo etc	0,3%	0,4%	0,5%	0,5%	
		Total		100,0%	100,0%	100,0%	100,0%		
			N		2623	2587	2778	2865	
	deeltijd	ondsector	bao		82,7%	82,4%	80,8%	79,4%	
					so	6,8%	7,2%	7,3%	8,0%
					vo	8,6%	8,6%	9,0%	10,0%
				mbo	0,8%	0,8%	1,7%	1,1%	
				hbo etc	1,0%	1,0%	1,2%	1,5%	
	Total		100,0%	100,0%	100,0%	100,0%			
lerarenoplei opvorm									
pabo	opvorm	voltijd	ondsector	bao	6,6%	5,8%	6,5%	7,4%	
				so	2,3%	2,1%	3,1%	4,1%	
				vo	68,0%	68,3%	67,7%	65,0%	
				mbo	21,8%	22,3%	21,6%	21,9%	
				hbo etc	1,3%	1,5%	1,0%	1,6%	
		Total		100,0%	100,0%	100,0%	100,0%		
			N		1671	1695	1765	1793	
	deeltijd	ondsector	bao		2,5%	2,9%	3,4%	3,4%	
					so	1,9%	1,9%	2,2%	3,3%
					vo	63,3%	61,5%	60,4%	59,0%
				mbo	30,5%	31,8%	32,1%	32,1%	
				hbo etc	1,8%	1,9%	1,9%	2,3%	
	Total		100,0%	100,0%	100,0%	100,0%			
ulo									
pabo	opvorm	voltijd	ondsector	bao	4,8%	4,2%	5,1%	6,4%	
				so	0,6%	0,8%	1,4%		
				vo	86,7%	86,6%	83,8%	84,3%	
				mbo	3,2%	3,0%	3,9%	3,9%	
				hbo etc	4,8%	5,4%	5,9%	5,4%	
		Total		100,0%	100,0%	100,0%	100,0%		
			N		505	501	493	483	
	deeltijd	ondsector	bao		2,6%	2,8%	3,7%	4,5%	
					so				
					vo	88,8%	85,3%	84,3%	83,6%
				mbo	4,3%	6,4%	6,5%	11,8%	
				hbo etc	4,3%	5,5%	5,6%		
	Total		100,0%	100,0%	100,0%	100,0%			
N				116	109	108	110		

Cohort 2016

% within opvorm

				jaargang				
opl6				.50	1,00	2,00		
pabo	opvorm	voltijd	ondsector	bao	87,9%	88,0%	87,1%	
				so	5,1%	5,4%	5,9%	
				vo	6,2%	5,9%	6,0%	
				mbo	0,5%	0,5%	0,7%	
				hbo etc	0,3%	0,2%	0,2%	
		Total		100,0%	100,0%	100,0%		
			N		2444	2483	2594	
	deeltijd	ondsector	bao		81,1%	80,9%	82,3%	
					so	10,8%	10,8%	10,6%
					vo	6,7%	6,6%	5,9%
				mbo	0,4%	0,8%	1,2%	
				hbo etc	1,0%	1,0%		
	Total		100,0%	100,0%	100,0%			
lerarenoplei opvorm								
pabo	opvorm	voltijd	ondsector	bao	7,2%	7,5%	8,4%	
				so	2,0%	2,2%	2,7%	
				vo	68,4%	66,9%	65,3%	
				mbo	21,0%	22,2%	22,3%	
				hbo etc	1,4%	1,3%	1,3%	
		Total		100,0%	100,0%	100,0%		
			N		1678	1670	1746	
	deeltijd	ondsector	bao		3,7%	3,5%	3,6%	
					so	2,1%	2,2%	3,1%
					vo	63,8%	63,0%	62,0%
				mbo	27,9%	28,6%	28,4%	
				hbo etc	2,4%	2,7%	3,0%	
	Total		100,0%	100,0%	100,0%			
ulo								
pabo	opvorm	voltijd	ondsector	bao	5,2%	5,9%	7,4%	
				so	0,4%	0,2%		
				vo	87,9%	86,4%	84,2%	
				mbo	3,2%	3,8%	4,9%	
				hbo etc	3,3%	3,6%	3,6%	
		Total		100,0%	100,0%	100,0%		
			N		539	523	530	
	deeltijd	ondsector	bao		6,3%	6,3%	7,1%	
					so	0,0%	1,0%	
					vo	84,4%	84,4%	81,6%
				mbo	4,2%	4,2%	11,2%	
				hbo etc	5,2%	4,2%		
	Total		100,0%	100,0%	100,0%			
N				96	96	98		

Cohort 2017  
% within opvorm

				jaargang			
				.50	1.00		
opis							
pabo	opvorm	vollijd	ondsector	bao	89,0%	88,4%	
				so	4,8%	5,0%	
				vo	5,7%	6,1%	
				mbo	0,6%	0,5%	
				hbo etc			
		Total		100,0%	100,0%		
				2508	2637		
	deeltijd	ondsector		bao		82,7%	82,1%
					so	9,0%	8,4%
					vo	7,2%	7,8%
mbo					1,1%	1,7%	
hbo etc							
	Total		100,0%	100,0%			
			543	548			
lerarenoplei	opvorm	vollijd	ondsector	bao	8,4%	9,7%	
				so	2,6%	3,1%	
				vo	68,9%	66,0%	
				mbo	19,2%	20,1%	
				hbo etc	1,0%	1,0%	
		Total		100,0%	100,0%		
				1744	1820		
	deeltijd	ondsector		bao		2,1%	2,1%
					so	1,8%	1,9%
					vo	64,4%	63,7%
mbo					29,2%	29,9%	
hbo etc					2,4%	2,4%	
	Total		100,0%	100,0%			
			869	877			
ulo	opvorm	vollijd	ondsector	bao	6,7%	8,0%	
				so	0%	0,0%	
				vo	88,0%	85,7%	
				mbo	1,6%	2,1%	
				hbo etc	3,7%	4,1%	
		Total		100,0%	100,0%		
				493	483		
	deeltijd	ondsector		bao		5,9%	5,7%
					so	0,0%	0,0%
					vo	82,4%	82,9%
mbo					11,7%	10,5%	
hbo etc							
	Total		100,0%	100,0%			
			68	70			

Voor onderstaande kruistabellen is een selectie gemaakt van alle afgestudeerden van lerarenopleidingen die werkzaam zijn binnen het onderwijs 1 jaar na afstuderen, al dan niet in combinatie met een baan buiten het onderwijs en ongeacht de aanstellingsomvang. De tabellen tonen - per vooropleiding en per onderwijssector - de verdeling van afgestudeerde leraren over de verschillende vakgebieden. Voor elk van zes cohorten (2012 t/m 2017) wordt deze output getoond (in een losse tabel per cohort).

Deze tabellen dienen als bijlage bij hoofdstuk 4 van het rapport Loopbaanmonitor Onderwijs (Figuur 4.1).

#### Cohort 2012

vooropleiding	vak	% binnen vooropleiding en cohort			
		onderwijssector			
		n speciaal o	o, lwo, en h	mbo, roc	hbo
lerarenopleiding vo	talen	10,2%	26,8%	17,0%	7,8%
	exacte vakken	8,4%	19,1%	7,5%	11,8%
	economische vakken	1,9%	7,6%	8,7%	5,9%
	technische vakken	4,2%	5,4%	13,9%	3,9%
	maatschappelijke vakken	10,2%	14,5%	5,4%	7,8%
	verzorgende vakken	17,7%	7,2%	37,3%	19,6%
	culturele vakken	9,3%	10,2%	4,0%	33,3%
	lichamelijke opvoeding	38,1%	9,2%	6,1%	9,8%
	Total	100,0%	100,0%	100,0%	100,0%
	N	215	1982	424	51
ulo	talen	26,2%	38,7%	31,8%	23,5%
	exacte vakken	19,0%	18,8%	4,5%	5,9%
	economische vakken	14,3%	8,0%	18,2%	5,9%
	maatschappelijke en culturele vakken	40,5%	34,5%	45,5%	64,7%
	Total	100,0%	100,0%	100,0%	100,0%
	N	42	527	22	17

#### Cohort 2013

vooropleiding	vak	% binnen vooropleiding en cohort			
		onderwijssector			
		n speciaal o	o, lwo, en h	mbo, roc	hbo
lerarenopleiding vo	talen	12,8%	25,6%	20,4%	18,9%
	exacte vakken	9,3%	20,6%	6,2%	11,3%
	economische vakken	1,8%	7,1%	13,3%	11,3%
	technische vakken	3,1%	5,5%	15,4%	5,7%
	maatschappelijke vakken	4,0%	13,1%	5,0%	1,9%
	verzorgende vakken	13,3%	7,8%	28,9%	17,0%
	culturele vakken	7,1%	9,7%	3,8%	20,8%
	lichamelijke opvoeding	48,7%	10,7%	7,1%	13,2%
	Total	100,0%	100,0%	100,0%	100,0%
	N	226	1623	422	53
ulo	talen	27,3%	37,0%	46,7%	30,0%
	exacte vakken	9,1%	18,8%	13,3%	20,0%
	economische vakken	12,1%	10,9%	13,3%	6,7%
	maatschappelijke en culturele vakken	51,5%	33,3%	26,7%	43,3%
	Total	100,0%	100,0%	100,0%	100,0%
	N	33	432	15	30



## Cohort 2014

vooropleiding		% binnen vooropleiding en cohort			
		onderwijssector			
		n speciaal o	ro, lwo, en h	mbo, roc	hbo
lerarenopleiding vo	talen	13,5%	26,0%	18,8%	22,0%
	exacte vakken	6,8%	19,3%	4,0%	9,8%
	economische vakken	3,1%	7,0%	13,1%	2,4%
	technische vakken	2,6%	4,5%	10,7%	14,6%
	maatschappelijke vakken	7,3%	13,4%	4,5%	7,3%
	verzorgende vakken	8,9%	6,6%	37,9%	7,3%
	culturele vakken	5,2%	11,9%	4,5%	24,4%
	lichamelijke opvoeding	52,6%	11,2%	6,5%	12,2%
	Total	100,0%	100,0%	100,0%	100,0%
	N	192	1740	597	41
ulo	talen	38,7%	36,9%	42,9%	26,5%
	exacte vakken	22,6%	17,5%	4,8%	5,9%
	economische vakken	6,5%	8,5%	14,3%	14,7%
	maatschappelijke en culturele vakken	32,3%	37,1%	38,1%	52,9%
	Total	100,0%	100,0%	100,0%	100,0%
	N	31	515	21	34

## Cohort 2015

vooropleiding		% binnen vooropleiding en cohort			
		onderwijssector			
		n speciaal o	ro, lwo, en h	mbo, roc	hbo
lerarenopleiding vo	talen	6,3%	26,3%	20,2%	25,6%
	exacte vakken	8,0%	19,8%	4,3%	7,0%
	economische vakken	5,1%	8,3%	14,0%	4,7%
	technische vakken	2,3%	3,6%	10,5%	11,6%
	maatschappelijke vakken	10,2%	14,3%	5,0%	
	verzorgende vakken	6,3%	5,6%	34,7%	9,3%
	culturele vakken	7,4%	10,1%	3,5%	30,2%
	lichamelijke opvoeding	54,5%	12,2%	7,7%	11,6%
	Total	100,0%	100,0%	100,0%	100,0%
	N	176	1710	677	43
ulo	talen	17,4%	37,4%	20,8%	29,0%
	exacte vakken	21,7%	18,0%	29,2%	6,5%
	economische vakken	8,7%	8,2%	12,5%	25,8%
	maatschappelijke en culturele vakken	52,2%	36,4%	37,5%	38,7%
	Total	100,0%	100,0%	100,0%	100,0%
	N	23	462	24	31

## Cohort 2016

vooropleiding		% binnen vooropleiding en cohort			
		onderwijssector			
		n speciaal o	ro, lwo, en h	mbo, roc	hbo
lerarenopleiding vo	talen	7,5%	26,3%	19,8%	19,6%
	exacte vakken	5,7%	19,0%	3,7%	21,7%
	economische vakken	5,2%	8,6%	13,4%	13,0%
	technische vakken	3,8%	4,4%	11,7%	2,2%
	maatschappelijke vakken	9,9%	14,6%	6,6%	6,5%
	verzorgende vakken	8,5%	6,1%	35,1%	10,9%
	culturele vakken	7,5%	11,1%	4,2%	17,4%
	lichamelijke opvoeding	51,9%	9,9%	5,5%	8,7%
	Total	100,0%	100,0%	100,0%	100,0%
	N	212	1679	641	46
ulo	talen	20,8%	37,4%	39,1%	10,5%
	exacte vakken	20,8%	19,0%	17,4%	21,1%
	economische vakken	8,3%	11,3%	13,0%	15,8%
	maatschappelijke en culturele vakken	50,0%	32,3%	30,4%	52,6%
	Total	100,0%	100,0%	100,0%	100,0%
	N	24	468	23	19

## Cohort 2017

		% binnen vooropleiding en cohort			
		onderwijssector			
		n speciaal ofo, lwo, en h	mbo, roc	hbo	
vooropleiding	vak				
lerarenopleiding vo	talen	7,8%	29,7%	22,5%	32,5%
	exacte vakken	6,3%	18,5%	4,3%	67,5%
	economische vakken	3,0%	7,4%	12,7%	
	technische vakken	1,9%	3,6%	10,0%	
	maatschappelijke vakken	12,3%	15,6%	4,7%	
	verzorgende vakken	4,8%	5,1%	37,8%	
	culturele vakken	8,2%	10,1%	3,8%	
	lichamelijke opvoeding	55,8%	10,0%	4,3%	
	Total	100,0%	100,0%	100,0%	100,0%
	N	269	1760	632	40
ulo	talen	36,7%	34,1%	29,4%	47,6%
	exacte vakken	30,0%	19,2%	35,3%	
	economische vakken		10,4%	35,2%	
	maatschappelijke en culturele vakken	33,3%	36,3%		52,4%
	Total	100,0%	100,0%	100,0%	100,0%
	N	30	422	17	21

Voor onderstaande kruistabellen is een selectie gemaakt van alle afgestudeerden van lerarenopleidingen die werkzaam zijn binnen het onderwijs op een bepaald peilmoment (0,5, 1, 2, 3, 4 en 5 jaar na afstuderen), al dan niet in combinatie met een baan buiten het onderwijs en ongeacht de aanstellingsomvang. De tabellen tonen - per vooropleiding en per jaargang - het percentage van de afgestudeerden dat een kleine (deeltijdfactor 0,3 of lager), middelgrote (0,3-0,8) of grote baan (0,8 of hoger) heeft. Voor elk van zes cohorten (2012 t/m 2017) wordt deze output getoond (in een losse tabel per cohort).

Deze tabellen dienen als bijlage bij hoofdstuk 4 van het rapport Loopbaanmonitor Onderwijs (Tabel 4.3 en Figuur 4.2).

#### Cohort 2012

vooropleiding	deeltijdfactor	% binnen vooropleiding en jaargang jaargang (X jaar na afstuderen)					
		,50	1	2	3	4	
pabo	0,3 of lager	11,5%	16,2%	10,0%	6,5%	3,2%	2,0%
	0,3 tot 0,8	38,6%	38,0%	33,8%	32,4%	31,5%	32,9%
	0,8 of hoger	49,9%	45,7%	56,2%	61,2%	65,2%	65,0%
	Totaal	100,0%	100,0%	100,0%	100,0%	100,0%	100,0%
	N	3757	3573	3602	3620	3675	3749
lerarenopleiding vo	0,3 of lager	5,8%	3,8%	2,5%	1,8%	1,7%	1,7%
	0,3 tot 0,8	44,0%	39,2%	36,9%	34,3%	33,5%	35,8%
	0,8 of hoger	50,2%	57,0%	60,6%	63,8%	64,9%	62,5%
	Totaal	100,0%	100,0%	100,0%	100,0%	100,0%	100,0%
	N	2695	2643	2794	2889	2925	2942
ulo	0,3 of lager	4,2%	1,7%	2,4%	1,4%	1,6%	0,8%
	0,3 tot 0,8	49,4%	47,8%	41,0%	39,1%	40,4%	38,4%
	0,8 of hoger	46,3%	50,5%	56,6%	59,6%	58,0%	60,9%
	Totaal	100,0%	100,0%	100,0%	100,0%	100,0%	100,0%
	N	684	645	664	663	669	654

#### Cohort 2013

vooropleiding	deeltijdfactor	% binnen vooropleiding en jaargang jaargang (X jaar na afstuderen)					
		,50	1	2	3	4	
pabo	0,3 of lager	13,9%	13,3%	7,7%	4,0%	2,0%	1,5%
	0,3 tot 0,8	40,0%	38,6%	33,3%	29,3%	27,3%	29,6%
	0,8 of hoger	46,1%	48,1%	59,0%	66,7%	70,7%	69,0%
	Totaal	100,0%	100,0%	100,0%	100,0%	100,0%	100,0%
	N	3313	3349	3319	3406	3479	3514
lerarenopleiding vo	0,3 of lager	5,9%	3,5%	2,9%	1,9%	1,4%	1,5%
	0,3 tot 0,8	43,6%	40,4%	35,6%	33,1%	35,8%	37,1%
	0,8 of hoger	50,4%	56,1%	61,5%	65,1%	62,8%	61,4%
	Totaal	100,0%	100,0%	100,0%	100,0%	100,0%	100,0%
	N	2244	2296	2473	2535	2537	2559
ulo	0,3 of lager	4,3%	1,2%	1,2%	1,2%	0,9%	1,8%
	0,3 tot 0,8	50,7%	43,1%	40,4%	37,6%	37,7%	40,0%
	0,8 of hoger	45,1%	55,7%	58,4%	61,2%	61,5%	58,3%
	Totaal	100,0%	100,0%	100,0%	100,0%	100,0%	100,0%
	N	586	582	584	587	579	568

#### Cohort 2014

vooropleiding	deeltijdfactor	% binnen vooropleiding en jaargang jaargang (X jaar na afstuderen)				
		,50	1	2	3	
pabo	0,3 of lager	12,0%	10,0%	3,8%	2,3%	1,6%
	0,3 tot 0,8	37,5%	37,7%	30,3%	25,5%	25,5%
	0,8 of hoger	50,4%	52,3%	65,9%	72,2%	72,9%
	Total	100,0%	100,0%	100,0%	100,0%	100,0%
	N	3265	3243	3265	3387	3480
lerarenopleiding vo	0,3 of lager	5,0%	2,9%	2,7%	1,6%	1,8%
	0,3 tot 0,8	42,0%	39,1%	36,3%	38,1%	37,7%
	0,8 of hoger	52,9%	58,0%	61,0%	60,3%	60,4%
	Total	100,0%	100,0%	100,0%	100,0%	100,0%
	N	2429	2535	2637	2662	2697
ulo	0,3 of lager	3,7%	0,9%	1,5%	1,1%	
	0,3 tot 0,8	48,7%	41,7%	38,7%	34,4%	40,5%
	0,8 of hoger	47,6%	57,4%	59,8%	64,5%	59,5%
	Total	100,0%	100,0%	100,0%	100,0%	100,0%
	N	647	653	661	643	637

## Cohort 2015

vooropleiding	deeltijdfactor	% binnen vooropleiding en jaargang			
		jaargang (X jaar na afstuderen)			
		,50	1	2	3
pabo	0,3 of lager	7,5%	5,7%	2,6%	1,9%
	0,3 tot 0,8	37,5%	33,0%	24,4%	22,2%
	0,8 of hoger	55,0%	61,3%	73,0%	75,9%
	Total	100,0%	100,0%	100,0%	100,0%
	N	3121	3087	3298	3393
lerarenopleiding vo	0,3 of lager	4,4%	2,9%	2,0%	1,9%
	0,3 tot 0,8	41,9%	37,1%	39,6%	37,8%
	0,8 of hoger	53,7%	60,0%	58,4%	60,3%
	Total	100,0%	100,0%	100,0%	100,0%
	N	2562	2593	2675	2707
ulo	0,3 of lager	2,9%	2,1%	1,3%	
	0,3 tot 0,8	48,1%	44,4%	41,8%	41,6%
	0,8 of hoger	49,0%	53,4%	56,9%	58,3%
	Total	100,0%	100,0%	100,0%	100,0%
	N	621	610	601	593

## Cohort 2016

vooropleiding	deeltijdfactor	en jaargang		
		afstuderen)		
		,50	1,00	2
pabo	0,3 of lager	5,0%	3,6%	1,9%
	0,3 tot 0,8	34,0%	26,1%	19,5%
	0,8 of hoger	61,0%	70,3%	78,6%
	Total	100,0%	100,0%	100,0%
	N	2935	2985	3103
lerarenopleiding vo	0,3 of lager	4,2%	2,8%	2,8%
	0,3 tot 0,8	40,8%	41,7%	38,8%
	0,8 of hoger	55,0%	55,5%	58,3%
	Total	100,0%	100,0%	100,0%
	N	2587	2561	2659
ulo	0,3 of lager	3,8%	1,1%	1,3%
	0,3 tot 0,8	48,3%	42,0%	42,4%
	0,8 of hoger	47,9%	56,9%	56,4%
	Total	100,0%	100,0%	100,0%
	N	635	619	628

## Cohort 2017

vooropleiding	deeltijdfactor	en jaargang	
		afstuderen)	
		,50	1,00
pabo	0,3 of lager	4,0%	3,2%
	0,3 tot 0,8	23,9%	19,3%
	0,8 of hoger	72,2%	77,5%
	Total	100,0%	100,0%
	N	3051	3185
lerarenopleiding vo	0,3 of lager	4,0%	2,4%
	0,3 tot 0,8	46,4%	42,6%
	0,8 of hoger	49,6%	55,0%
	Total	100,0%	100,0%
	N	2613	2697
ulo	0,3 of lager	2,5%	1,6%
	0,3 tot 0,8	47,6%	41,2%
	0,8 of hoger	49,9%	57,1%
	Total	100,0%	100,0%
	N	561	553

Voor onderstaande kruistabellen is een selectie gemaakt van alle afgestudeerden van lerarenopleidingen die werkzaam zijn binnen het onderwijs op een bepaald peilmoment (0,5, 1, 2, 3, 4 en 5 jaar na afstuderen). De tabellen tonen - per vooropleiding en per jaargang en onderscheiden naar voltijd vs deeltijdopleiding- het percentage van de afgestudeerden dat een kleine (deeltijdfactor 0,3 of lager), middelgrote (0,3-0,8) of grote baan (0,8 of hoger) heeft. Voor elk van zes cohorten (2012 t/m 2017) wordt de output getoond (in een losse tabel per cohort).

Deze tabellen dienen als bijlage bij hoofdstuk 4 van het rapport Loopbaanmonitor Onderwijs (Figuur 4.4 en 4.5).

Cohort 2012

deeltijdfactor\_binnen\_cat \* jaargang \* OPLVORM \* opl6 Crosstabulation

% within jaargang

vooropleiding	deeltijdfactor	jaargang						jaargang
		,50	1,00	2,00	3,00	4,00	5,00	
pabo	voltijd	0,3 of lager	11,4%	16,3%	9,6%	6,0%	2,5%	1,6%
		0,3 tot 0,8	36,7%	36,2%	29,8%	27,9%	26,5%	27,8%
		0,8 of hoger	51,9%	47,6%	60,6%	66,1%	71,0%	70,6%
		N	2950	2818	2847	2879	2936	3000
	deeltijd	0,3 of lager	11,8%	16,2%	11,4%	8,2%	6,2%	3,9%
		0,3 tot 0,8	45,8%	45,0%	49,0%	49,8%	51,4%	53,5%
		0,8 of hoger	42,4%	38,8%	39,6%	42,0%	42,4%	42,6%
		N	807	755	755	741	739	749
lerarenopleiding vo	voltijd	0,3 of lager	7,6%	5,0%	3,0%	2,4%	2,1%	2,1%
		0,3 tot 0,8	46,5%	38,9%	34,2%	30,4%	29,2%	32,1%
		0,8 of hoger	45,9%	56,0%	62,7%	67,2%	68,7%	65,9%
		N	1467	1451	1580	1643	1682	1706
	deeltijd	0,3 of lager	3,6%	2,3%	1,9%	1,0%	1,0%	1,1%
		0,3 tot 0,8	41,1%	39,4%	40,3%	39,6%	39,3%	40,9%
		0,8 of hoger	55,3%	58,2%	57,8%	59,4%	59,7%	57,9%
		N	1228	1192	1214	1246	1243	100,0%
ulo	voltijd	0,3 of lager	4,2%	1,6%	2,5%	1,1%	1,7%	0,8%
		0,3 tot 0,8	50,1%	47,3%	40,3%	38,3%	40,0%	37,7%
		0,8 of hoger	45,7%	51,1%	57,3%	60,5%	58,3%	61,5%
		N	543	507	529	527	535	520
	deeltijd	0,3 of lager	4,3%	2,2%	2,2%	2,2%	1,5%	0,7%
		0,3 tot 0,8	46,8%	49,3%	43,7%	41,9%	41,8%	41,0%
		0,8 of hoger	48,9%	48,6%	54,1%	55,9%	56,7%	58,2%
		N	141	138	135	136	134	134

Cohort 2013

deeltijdfactor\_binnen\_cat \* jaargang \* Oplvorm \* opl6 Crosstabulation

% within jaargang

vooropleiding	deeltijdfactor	jaargang						jaargang
		,50	1,00	2,00	3,00	4,00	5,00	
pabo	voltijd	0,3 of lager	13,8%	13,8%	7,4%	3,9%	2,1%	1,3%
		0,3 tot 0,8	39,0%	37,1%	30,9%	25,4%	22,7%	25,7%
		0,8 of hoger	47,2%	49,1%	61,6%	70,7%	75,2%	73,0%
		N	2687	2749	2739	2814	2883	2902
	deeltijd	0,3 of lager	14,2%	10,8%	9,0%	4,4%	1,3%	2,1%
		0,3 tot 0,8	44,6%	45,3%	44,7%	48,0%	49,3%	48,3%
		0,8 of hoger	41,2%	43,8%	46,4%	47,6%	49,3%	49,6%
		N	626	600	580	592	596	605
lerarenopleiding vo	voltijd	0,3 of lager	8,3%	5,3%	4,1%	2,8%	2,0%	2,1%
		0,3 tot 0,8	45,2%	40,1%	34,0%	30,1%	31,4%	32,9%
		0,8 of hoger	46,6%	54,5%	61,9%	67,2%	66,6%	65,0%
		N	1235	1278	1446	1489	1506	1534
	deeltijd	0,3 of lager	3,1%	1,2%	1,2%	0,6%	0,6%	0,7%
		0,3 tot 0,8	41,7%	40,7%	37,9%	37,3%	42,3%	43,4%
		0,8 of hoger	55,2%	58,2%	61,0%	62,1%	57,1%	55,9%
		N	1009	1018	1027	1046	1031	1025
ulo	voltijd	0,3 of lager	4,6%	1,0%	1,0%	1,0%	0,8%	1,5%
		0,3 tot 0,8	50,0%	42,3%	39,2%	36,6%	35,2%	38,3%
		0,8 of hoger	45,4%	56,7%	59,8%	62,3%	64,0%	60,3%
		N	478	478	485	486	483	473
	deeltijd	0,3 of lager	2,8%	1,9%	2,0%	2,0%	1,0%	
		0,3 tot 0,8	53,7%	47,1%	46,5%	42,6%	50,0%	51,6%
		0,8 of hoger	43,5%	51,0%	51,5%	55,4%	49,0%	48,4%
		N	108	104	99	101	96	95

Cohort 2014

deeltijdfactor\_binnen\_cat \* jaargang \* Oplvorm \* opl6 Crosstabulation

% within jaargang

voortopleiding		deeltijdfactor	jaargang					
			,50	1,00	2,00	3,00	4,00	
pabo	voltijd	0,3 of lager	12,1%	10,3%	3,5%	2,2%	1,5%	
		0,3 tot 0,8	36,5%	35,6%	26,7%	21,6%	21,3%	
		0,8 of hoger	51,4%	54,1%	69,8%	76,2%	77,1%	
		N	2708	2707	2724	2840	2912	
	deeltijd	0,3 of lager	11,7%	8,8%	5,0%	3,1%	1,9%	
		0,3 tot 0,8	42,7%	47,9%	48,6%	45,9%	46,7%	
		0,8 of hoger	45,6%	43,3%	46,4%	51,0%	51,4%	
		N	557	536	541	547	568	
	lerarenopleiding vo	voltijd	0,3 of lager	6,4%	3,8%	3,2%	2,2%	2,2%
			0,3 tot 0,8	42,7%	37,0%	33,9%	34,3%	33,7%
			0,8 of hoger	50,9%	59,2%	62,9%	63,5%	64,0%
			N	1430	1535	1605	1657	1691
deeltijd		0,3 of lager	3,0%	1,4%	1,9%	0,7%	1,1%	
		0,3 tot 0,8	41,1%	42,3%	40,0%	44,4%	44,5%	
		0,8 of hoger	55,9%	56,3%	58,0%	54,9%	54,4%	
		N	999	1000	1032	1005	1006	
ulo		voltijd	0,3 of lager	4,0%	0,7%	1,6%	1,1%	1,8%
			0,3 tot 0,8	48,7%	40,5%	37,3%	32,7%	37,7%
			0,8 of hoger	47,3%	58,8%	61,1%	66,2%	60,4%
			N	554	558	565	548	546
	deeltijd	0,3 of lager	2,2%	2,1%	1,0%	1,1%		
		0,3 tot 0,8	48,4%	48,4%	46,9%	44,2%	38,1%	
		0,8 of hoger	49,5%	49,5%	52,1%	54,7%	61,9%	
		N	93	95	96	95	91	

Cohort 2015

deeltijdfactor\_binnen\_cat \* jaargang \* oplvorm \* opl6 Crosstabulation

% within jaargang

voortopleiding		deeltijdfactor	jaargang				
			,50	1,00	2,00	3,00	
pabo	voltijd	0,3 of lager	7,7%	5,8%	2,4%	1,7%	
		0,3 tot 0,8	35,5%	30,6%	21,2%	18,2%	
		0,8 of hoger	56,8%	63,6%	76,4%	80,1%	
		N	2623	2587	2778	2865	
	deeltijd	0,3 of lager	6,8%	5,0%	3,5%	3,2%	
		0,3 tot 0,8	48,2%	45,6%	41,9%	43,9%	
		0,8 of hoger	45,0%	49,4%	54,6%	52,8%	
		N	498	500	520	528	
	lerarenopleiding vo	voltijd	0,3 of lager	5,5%	3,8%	2,3%	2,3%
			0,3 tot 0,8	42,8%	36,0%	37,6%	34,4%
			0,8 of hoger	51,6%	60,2%	60,2%	63,4%
			N	1671	1695	1765	1793
deeltijd		0,3 of lager	2,2%	1,2%	1,5%	1,1%	
		0,3 tot 0,8	40,2%	39,3%	43,6%	44,5%	
		0,8 of hoger	57,6%	59,5%	54,8%	54,4%	
		N	891	898	910	914	
ulo		voltijd	0,3 of lager	2,4%	2,0%	1,2%	0,6%
			0,3 tot 0,8	46,9%	42,7%	40,0%	37,7%
			0,8 of hoger	50,7%	55,3%	58,8%	61,7%
			N	505	501	493	483
	deeltijd	0,3 of lager	5,2%	2,8%	1,9%		
		0,3 tot 0,8	53,4%	52,3%	50,0%	56,3%	
		0,8 of hoger	41,4%	45,0%	48,1%	43,6%	
		N	116	109	108	110	



## Cohort 2016

deeltijdfactor\_binnen\_cat \* jaargang \* oplvorm \* opl6 Crosstabulation

% within jaargang

voeropleiding		deeltijdfactor		jaargang			
				,50	1,00	2,00	
pabo	voltijd	0,3 of lager		4,9%	3,5%	1,9%	
		0,3 tot 0,8		31,7%	23,2%	15,4%	
		0,8 of hoger		63,4%	73,3%	82,7%	
		N		2444	2483	2594	
	deeltijd	0,3 of lager		5,5%	4,0%	2,4%	
		0,3 tot 0,8		45,4%	40,2%	40,1%	
		0,8 of hoger		49,1%	55,8%	57,6%	
		N		491	502	509	
	lerarenopleiding vo	voltijd	0,3 of lager		5,2%	3,5%	3,3%
			0,3 tot 0,8		40,8%	39,7%	36,1%
			0,8 of hoger		54,1%	56,8%	60,5%
			N		1678	1670	1746
deeltijd		0,3 of lager		2,4%	1,5%	1,9%	
		0,3 tot 0,8		40,8%	45,5%	44,0%	
		0,8 of hoger		56,8%	53,1%	54,1%	
		N		909	891	913	
ulo		voltijd	0,3 of lager		3,2%	1,3%	1,3%
			0,3 tot 0,8		47,1%	39,2%	40,2%
			0,8 of hoger		49,7%	59,5%	58,5%
			N		539	523	530
	deeltijd	0,3 of lager		7,3%			
		0,3 tot 0,8		55,2%	57,3%	55,1%	
		0,8 of hoger		37,5%	42,7%	44,9%	
		N		96	96	98	

## Cohort 2017

deeltijdfactor\_binnen\_cat \* jaargang \* oplvorm \* opl6 Crosstabulation

% within jaargang

voeropleiding		deeltijdfactor		jaargang		
				,50	1,00	
pabo	voltijd	0,3 of lager		4,1%	3,4%	
		0,3 tot 0,8		20,7%	15,4%	
		0,8 of hoger		75,3%	81,2%	
		N		2508	2637	
	deeltijd	0,3 of lager		3,5%	2,2%	
		0,3 tot 0,8		38,7%	38,1%	
		0,8 of hoger		57,8%	59,7%	
		N		543	548	
	lerarenopleiding vo	voltijd	0,3 of lager		4,8%	2,9%
			0,3 tot 0,8		47,0%	41,9%
			0,8 of hoger		48,2%	55,2%
			N		1744	1820
deeltijd		0,3 of lager		2,5%	1,3%	
		0,3 tot 0,8		45,1%	44,1%	
		0,8 of hoger		52,4%	54,6%	
		N		869	877	
ulo		voltijd	0,3 of lager		2,2%	1,2%
			0,3 tot 0,8		47,7%	39,5%
			0,8 of hoger		50,1%	59,2%
			N		493	483
	deeltijd	0,3 of lager				
		0,3 tot 0,8		51,5%	57,2%	
		0,8 of hoger		48,5%	42,9%	
		N		68	70	

De tabel kan worden gebruikt om te zien hoe de verdeling van de opleidingsniveaus is veranderd over de jaren. De tabel kan worden gebruikt om te zien hoe de verdeling van de opleidingsniveaus is veranderd over de jaren. De tabel kan worden gebruikt om te zien hoe de verdeling van de opleidingsniveaus is veranderd over de jaren.

De tabel kan worden gebruikt om te zien hoe de verdeling van de opleidingsniveaus is veranderd over de jaren. De tabel kan worden gebruikt om te zien hoe de verdeling van de opleidingsniveaus is veranderd over de jaren. De tabel kan worden gebruikt om te zien hoe de verdeling van de opleidingsniveaus is veranderd over de jaren.

Cohort 2012

		jaargang									
% within jaargang		.50	1.00	2.00	3.00	4.00	5.00				
1	babe	volgjd	basisonderwijs	50,6%	46,1%	59,2%	65,6%	71,0%	70,2%		
		speciaal onderwijs	61,9%	57,8%	71,0%	69,6%	74,4%	74,2%			
	deeltijd	volgjd	basisonderwijs	45,5%	46,7%	54,5%	58,6%	61,1%	53,7%		
		speciaal onderwijs	41,7%	38,2%	39,4%	40,9%	41,2%	42,3%			
	2	babe	volgjd	basisonderwijs	47,5%	44,0%	41,1%	42,1%	48,0%	46,8%	
			speciaal onderwijs	40,7%	39,6%	35,7%	43,1%	42,0%	42,4%		
		deeltijd	volgjd	basisonderwijs	37,1%	46,5%	45,5%	49,1%	55,3%	55,8%	
			speciaal onderwijs	49,0%	55,5%	61,4%	63,9%	63,3%	76,5%		
		5	babe	volgjd	basisonderwijs	44,9%	53,1%	61,8%	65,0%	68,2%	49,0%
				speciaal onderwijs	15,6%	27,6%	37,5%	48,4%	43,8%	64,4%	
deeltijd			volgjd	basisonderwijs	48,6%	54,1%	37,8%	48,3%	47,5%	50,0%	
			speciaal onderwijs	72,7%	80,0%	84,8%	85,4%	81,5%	81,5%		
5			babe	volgjd	basisonderwijs	48,0%	46,0%	59,4%	64,5%	73,1%	58,3%
				speciaal onderwijs	48,0%	46,0%	59,4%	64,5%	73,1%	58,3%	
	deeltijd		volgjd	basisonderwijs	40,0%	45,5%	75,0%	75,0%	75,0%	75,0%	
			speciaal onderwijs	48,7%	47,4%	51,3%	56,0%	56,0%	57,4%		

ondsector  
n°  
jaargang  
OPLVORM  
opis  
Crosstabu  
times

		jaargang								
N		.50	1.00	2.00	3.00	4.00	5.00			
1	babe	volgjd	2504	2340	2338	2311	2361	2420		
		speciaal onderwijs	244	256	282	273	263	279		
	deeltijd	volgjd	191	190	235	260	263	261		
		speciaal onderwijs	11	15	22	35	49	54		
	2	babe	volgjd	652	612	594	579	577	577	
			speciaal onderwijs	36	31	30	29	29	26	
		deeltijd	volgjd	54	48	63	72	68	66	
			speciaal onderwijs	5	4	8	11	18	20	
		5	babe	volgjd	97	101	110	106	94	104
				speciaal onderwijs	49	46	44	36	36	51
deeltijd			volgjd	1111	1096	1174	1210	1224	1212	
			speciaal onderwijs	176	179	212	250	277	294	
5			babe	volgjd	37	37	37	41	41	40
				speciaal onderwijs	30	31	35	29	29	27
	deeltijd		volgjd	892	864	850	851	837	824	
			speciaal onderwijs	241	234	263	288	300	311	
	5		babe	volgjd	38	36	32	31	26	24
				speciaal onderwijs	419	444	481	453	465	451
		deeltijd	volgjd	27	27	36	43	44	45	
			speciaal onderwijs	15	11	12	9	7	5	
		5	babe	volgjd	115	116	113	116	116	115
				speciaal onderwijs	11	11	10	11	11	14

Cohort 2013

		jaargang								
% within jaargang		.50	1.00	2.00	3.00	4.00	5.00			
1	babe	volgjd	46,1%	47,7%	60,6%	70,7%	75,7%	73,1%		
		speciaal onderwijs	54,2%	57,7%	70,5%	78,4%	76,6%	75,7%		
	deeltijd	volgjd	55,2%	52,9%	63,7%	68,9%	70,4%	72,7%		
		speciaal onderwijs	38,5%	38,5%	40,7%	50,9%	51,8%	51,8%		
	2	babe	volgjd	38,5%	38,5%	40,7%	50,9%	51,8%	51,8%	
			speciaal onderwijs	28,2%	28,2%	31,4%	32,7%	32,0%	37,8%	
		deeltijd	volgjd	51,2%	41,0%	48,7%	54,1%	72,2%	62,9%	
			speciaal onderwijs	48,5%	57,1%	62,8%	69,3%	70,0%	69,4%	
		5	babe	volgjd	52,5%	65,1%	69,2%	73,3%	59,1%	54,0%
				speciaal onderwijs	17,4%	20,7%	28,8%	29,2%	44,4%	42,1%
deeltijd			volgjd	60,0%	65,1%	73,7%	69,8%	62,6%	66,7%	
			speciaal onderwijs	64,3%	71,4%	63,3%	64,3%	68,0%	63,0%	
5			babe	volgjd	53,4%	57,3%	60,8%	62,4%	59,9%	60,8%
				speciaal onderwijs	62,0%	61,5%	62,3%	62,7%	47,1%	43,8%
	deeltijd		volgjd	46,0%	56,6%	74,1%	71,4%	63,6%	69,4%	
			speciaal onderwijs	45,6%	57,5%	60,3%	63,1%	62,2%	62,4%	
	5		babe	volgjd	40,0%	48,8%	46,8%	46,8%	75,0%	43,0%
				speciaal onderwijs	40,0%	47,7%	54,2%	57,0%	46,9%	43,8%

		jaargang								
N		.50	1.00	2.00	3.00	4.00	5.00			
1	babe	volgjd	2308	2347	2279	2299	2387	2358		
		speciaal onderwijs	210	207	217	233	244	243		
	deeltijd	volgjd	190	172	204	229	230	245		
		speciaal onderwijs	39	29	36	52	62	53		
	2	babe	volgjd	500	470	441	461	459	472	
			speciaal onderwijs	77	67	73	66	64	58	
		deeltijd	volgjd	38	45	54	51	57	56	
			speciaal onderwijs	16	10	12	14	14	18	
		5	babe	volgjd	124	116	140	134	146	161
				speciaal onderwijs	39	39	39	37	36	35
deeltijd			volgjd	872	912	999	1014	1021	1017	
			speciaal onderwijs	177	186	247	273	269	276	
5			babe	volgjd	23	28	21	31	36	45
				speciaal onderwijs	46	43	38	42	43	45
	deeltijd		volgjd	28	28	30	28	25	27	
			speciaal onderwijs	710	701	701	691	675	663	
	5		babe	volgjd	200	216	228	232	234	234
				speciaal onderwijs	35	28	35	30	33	33
		deeltijd	volgjd	411	407	411	415	410	396	
			speciaal onderwijs	35	47	47	52	55	55	
		5	babe	volgjd	10	9	8	7	7	7
				speciaal onderwijs	91	88	83	83	81	82
deeltijd			volgjd	8	8	8	9	9	8	
			speciaal onderwijs							

73,1%  
48,9%  
75,7%  
55,2%  
72,7%  
51,8%  
62%  
65%  
69,4%  
60,8%  
54,0%  
43,8%

Cohort 2014

		jaargang						
% within jaargang		.50	1.00	2.00	3.00			
1	babe	volgjd	50,6%	49,2%	69,8%	76,7%		
		speciaal onderwijs	52,9%	50,0%	77,1%	77,0%		
	deeltijd	volgjd	58,6%	66,7%	67,7%	73,2%		
		speciaal onderwijs	36,4%	51,9%	53,3%	57,9%		
	2	babe	volgjd	45,7%	42,7%	45,8%	51,8%	
			speciaal onderwijs	50,0%	45,0%	50,0%	43,0%	
		deeltijd	volgjd	46,7%	50,0%	51,9%	43,6%	
			speciaal onderwijs	20,0%	30,0%	72,7%	27,3%	
		5	babe	volgjd	33,3%	37,5%	43,6%	57,9%
				speciaal onderwijs	55,1%	55,1%	54,5%	73,4%
deeltijd			volgjd	62,0%	64,9%	67,6%	68,2%	
			speciaal onderwijs	62,0%	61,8%	56,3%	65,7%	
5			babe	volgjd	67,6%	69,0%	77,8%	54,2%
				speciaal onderwijs	65,7%	56,6%	57,1%	57,1%
	deeltijd		volgjd	56,3%	57,1%	59,8%	46,6%	
			speciaal onderwijs	27,8%	19,0%	27,8%	67,9%	
	5		babe	volgjd	66,7%	62,0%	65,6%	80,9%
				speciaal onderwijs	46,1%	52,9%	51,3%	54,5%
		deeltijd	volgjd	42,9%	41,5%	47,7%	73,9%	
			speciaal onderwijs	48,4%	50,6%	53,8%	53,8%	

		jaargang						
N		.50	1.00	2.00	3.00			
1	babe	volgjd	2310	2260	2280	2416		
		speciaal onderwijs	155	156	167	178		
	deeltijd	volgjd	212	219	232	231		
		speciaal onderwijs	22	21	45	51		
	2	babe	volgjd	464	443	437	434	
			speciaal onderwijs	38	37	40	47	
		deeltijd	volgjd	45	48	54	55	
			speciaal onderwijs	10	8	10	11	
		5	babe	volgjd	96	104	110	114
				speciaal onderwijs	37	29	35	38
deeltijd			volgjd	963	1057	1083	1096	
			speciaal onderwijs	292	325	354	362	
5			babe	volgjd	35	34	32	30
				speciaal onderwijs	38	25	27	28
	deeltijd		volgjd	673	668	667	668	
			speciaal onderwijs	245	252	276	269	
	5		babe	volgjd	18	21	30	28
				speciaal onderwijs	36	30	32	31
		deeltijd	volgjd	480	484	489	471	
			speciaal onderwijs	28	41	44	46	
		5	babe	volgjd	3	4	2	2
				speciaal onderwijs	77	77	79	78
deeltijd			volgjd	13	14	15	15	
			speciaal onderwijs					

77,4%  
53,3%  
79,3%  
51,3%  
77,3%  
38,6%  
69%  
69%  
68,2%  
57,1%  
50,9%  
46,6%

Cohort 2015

		jaargang						
% within jaargang		.50	1.00	2.00	3.00			
1	babe	volgjd	56,6%	64,1%	77,5%	80,9%		
		speciaal onderwijs	60,0%	66,6%	83,1%	82,1%		
	deeltijd	volgjd	61,5%	47,6%	56,0%	62,0%		
		speciaal onderwijs	43,0%	61,7%	63,0%	51,0%		
	2	babe	volgjd	70,6%	55,6%	68,4%	66,7%	
			speciaal onderwijs	51,2%	60,5%	53,2%	54,7%	
		deeltijd	volgjd	30,6%	52,0%	53,3%	42,9%	
			speciaal onderwijs	43,6%	37,1%	54,5%	68,9%	
		5	babe	volgjd	54,6%	61,7%	65,1%	69,4%
				speciaal onderwijs	51,6%	62,4%	48,4%	48,9%
deeltijd			volgjd	18,2%	26,9%	66,7%	42,9%	
			speciaal onderwijs	59,4%	61,4%	58,7%	58,6%	
5			babe	volgjd	55,5%	57,0%	44,9%	46,4%
				speciaal onderwijs	25,0%	35,7%	70,0%	38,0%
	deeltijd		volgjd	51,5%	64,0%	59,4%	64,5%	
			speciaal onderwijs	52,5%	56,9%	61,0%	64,9%	
	5		babe	volgjd	42,7%	47,2%	48,4%	43,6%
				speciaal onderwijs	30,0%	30,8%	46,2%	38,6%

		jaargang				
N		.50	1.00	2.00	3.00	
1	babe	volgjd	2204	2183	2349	2420
		speciaal onderwijs	170	151	186	173
	deeltijd	volgjd	216	211	219	222
		speciaal onderwijs	25	42		

Cohort 2016  
deelt@factor\_binnen\_cat \* jaargang \* ondsactoren \* ophorm \* op6 Crossstabulation  
% within jaargang

voorspleiding	onderwijssector	100%		2	
		100%	1,00		
babo	voltyd	basisonderwijs	63,3%	73,2%	83,3%
		speciaal onderwijs	59,4%	82,3%	87,7%
		voortgezet onderwijs	61,2%	69,4%	76,8%
	deeltijd	basisonderwijs	55,0%	38,9%	40,0%
		speciaal onderwijs	48,0%	31,3%	56,8%
		voortgezet onderwijs	56,5%	68,7%	63,0%
aanvangsonderwijs	voltyd	basisonderwijs	54,5%	48,5%	60,0%
		speciaal onderwijs	30,6%	41,2%	55,8%
		voortgezet onderwijs	61,8%	72,2%	79,2%
	deeltijd	basisonderwijs	54,3%	60,8%	64,8%
		speciaal onderwijs	61,3%	48,5%	50,1%
		voortgezet onderwijs	21,7%	31,8%	22,7%
sulo	voltyd	basisonderwijs	62,0%	61,3%	45,5%
		speciaal onderwijs	63,7%	70,0%	75,0%
		voortgezet onderwijs	54,3%	55,3%	58,0%
	deeltijd	basisonderwijs	62,0%	43,5%	45,9%
		speciaal onderwijs	50,0%	54,2%	40,7%
		voortgezet onderwijs	43,3%	59,4%	64,1%
deeltijd	basisonderwijs	50,4%	59,7%	80,3%	
	speciaal onderwijs	45,7%	56,4%	35,9%	
	voortgezet onderwijs	38,5%	43,2%	48,3%	
				27,3%	

100%		1,00		3
100%	1,00	100%	1,00	
2248	2189	2260		
124	138	154		
132	147	153		
20	18	25		
308	409	419		
53	54	54		
30	30	30		
7	9	6		
121	125	147		
34	36	48		
1148	1117	1140		
352	379	389		
29	22	22		
34	31	33		
19	20	28		
580	561	566		
294	283	259		
22	24	27		
30	32	39		
474	452	446		
35	39	45		
0	7	7		
81	81	80		
9	9	11		

83,3%  
55,8%  
87,7%  
63,0%  
76,8%  
60,0%  
61%  
59%  
64,6%  
58,0%  
50,1%  
45,9%

Cohort 2017  
deelt@factor\_binnen\_cat \* jaargang \* ondsactoren \* ophorm \* op6 Crossstabulation  
% within jaargang

voorspleiding	onderwijssector	100%		1,00
		100%	1,00	
babo	voltyd	basisonderwijs	76,3%	82,4%
		speciaal onderwijs	72,5%	75,2%
		voortgezet onderwijs	66,7%	73,3%
	deeltijd	basisonderwijs	23,1%	23,1%
		speciaal onderwijs	57,3%	58,1%
		voortgezet onderwijs	55,1%	58,7%
aanvangsonderwijs	voltyd	basisonderwijs	66,7%	74,4%
		speciaal onderwijs	39,7%	56,5%
		voortgezet onderwijs	60,0%	65,3%
	deeltijd	basisonderwijs	51,7%	59,7%
		speciaal onderwijs	40,1%	39,9%
		voortgezet onderwijs	5,6%	15,8%
sulo	voltyd	basisonderwijs	50,0%	61,1%
		speciaal onderwijs	81,3%	76,5%
		voortgezet onderwijs	56,4%	58,1%
	deeltijd	basisonderwijs	43,3%	48,9%
		speciaal onderwijs	33,3%	33,3%
		voortgezet onderwijs	60,0%	65,7%
deeltijd	basisonderwijs	49,8%	59,7%	
	speciaal onderwijs	42,3%	43,3%	
	voortgezet onderwijs	49,2%	43,1%	

100%		1,00		3
100%	1,00	100%	1,00	
2231	2330			
100	133			
144	161			
13	13			
449	480			
46	46			
39	43			
8	6			
146	177			
45	57			
1201	1201			
334	366			
18	10			
18	19			
16	17			
569	559			
254	262			
21	21			
33	30			
434	414			
28	30			
39	58			
9	8			

76,3% 82,4%  
57,3% 59,1%  
72,5% 75,2%  
55,1% 58,7%  
66,7% 74,4%  
66,7% 73,3%  
66,7% 74,4%  
45% 59%  
65% 69%  
51,7% 59,7%  
56,4% 58,1%  
40,1% 39,9%  
43,3% 46,9%  
43,3% 43,3%

Voor onderstaande kruistabel is een selectie gemaakt van alle afgestudeerden van lerarenopleidingen die werkzaam zijn binnen het onderwijs 1 jaar na afstuderen. De tabel toont - per vooropleiding (pabo, lerarenopleiding vo, ulo) per vak en per provincie van het woonadres ten tijde van afstuderen - de verdeling van afgestudeerde leraren over de provincie van de grootste baan (binnen provincie, omringende provincies, overige provincies) 1 jaar na afstuderen. De tabel vat alle twaalf beschikbare cohorten (2006 t/m 2017) samen, waarbij de peildatum steeds 1 jaar na afstuderen is. Deze tabellen dienen als bijlage bij hoofdstuk 4 van het rapport **Loopbaanmonitor Onderwijs (Figuur 4.6)**.

vooropleiding	vak	provincie woonadres ten tijde van afstuderen	% binnen provincie woonadres ten tijde van afstuderen				
			woonadres				
			provincie	e	provincies	Total	N
pabo	n.v.t.	Groningen	68,4%	13,4%	18,2%	100,0%	2298
		Friesland	73,7%	18,9%	7,4%	100,0%	2053
		Drenthe	66,3%	23,4%	10,3%	100,0%	1557
		Overijssel	73,8%	15,6%	10,7%	100,0%	4907
		Flevoland	75,4%	21,4%	3,2%	100,0%	1313
		Gelderland	70,6%	24,0%	5,4%	100,0%	7594
		Utrecht	72,1%	25,1%	2,8%	100,0%	5038
		Noord-Holland	92,2%	6,2%	1,5%	100,0%	7985
		Zuid-Holland	90,2%	9,0%	0,8%	100,0%	12207
		Zeeland	82,4%	12,5%	5,1%	100,0%	1193
		Noord-Brabant	85,0%	9,9%	5,1%	100,0%	7908
		Limburg	79,2%	9,8%	11,1%	100,0%	2850
		Total	80,9%	14,1%	5,0%	100,0%	56903
lerarenopleiding vo	talen	Groningen	67,2%	20,1%	12,7%	100,0%	229
		Friesland	71,5%	25,2%	3,3%	100,0%	361
		Drenthe	40,3%	50,6%	9,1%	100,0%	154
		Overijssel	69,9%	19,5%	10,6%	100,0%	481
		Flevoland	44,9%	55,1%		100,0%	167
		Gelderland	64,6%	29,3%	6,1%	100,0%	1047
		Utrecht	58,6%	34,4%	6,9%	100,0%	752
		Noord-Holland	84,9%	11,6%	3,5%	100,0%	1269
		Zuid-Holland	84,4%	13,9%	1,9%	100,0%	1407
		Zeeland	82,8%			100,0%	145
		Noord-Brabant	79,3%	11,6%	9,1%	100,0%	1185
		Limburg	70,5%	18,0%	11,5%	100,0%	539
		Total	73,8%	20,2%	6,1%	100,0%	7736
	exacte vakken	Groningen	69,7%	16,4%	13,9%	100,0%	165
		Friesland	74,2%	20,8%	5,1%	100,0%	236
		Drenthe	42,0%	44,3%	13,6%	100,0%	88
		Overijssel	69,0%	22,3%	8,7%	100,0%	300
		Flevoland	46,5%	52,6%	0,9%	100,0%	114
		Gelderland	70,8%	25,0%	4,2%	100,0%	548
		Utrecht	61,5%	35,6%	3,0%	100,0%	436
		Noord-Holland	87,7%	10,8%	1,5%	100,0%	733
		Zuid-Holland	87,5%	11,0%	1,4%	100,0%	842
		Zeeland	76,0%	18,0%	6,0%	100,0%	100
		Noord-Brabant	81,0%	11,9%	7,1%	100,0%	899
		Limburg	80,4%	11,7%	7,9%	100,0%	342
		Total	77,1%	18,1%	4,8%	100,0%	4803
	economische en maatschappelijke vakken	Groningen	62,3%	16,0%	21,7%	100,0%	212
		Friesland	65,2%	29,0%	5,8%	100,0%	379
		Drenthe	46,6%	39,8%	13,5%	100,0%	133
		Overijssel	60,8%	22,3%	17,0%	100,0%	548
		Flevoland	50,6%	46,3%	3,1%	100,0%	160
		Gelderland	61,9%	32,8%	5,3%	100,0%	946
		Utrecht	58,8%	36,4%	4,9%	100,0%	514
		Noord-Holland	85,7%	12,4%	1,9%	100,0%	1197
		Zuid-Holland	85,0%	14,1%	0,9%	100,0%	1287
		Zeeland	71,3%	18,0%	10,7%	100,0%	122
		Noord-Brabant	76,7%	15,1%	8,3%	100,0%	1200
		Limburg	66,7%	14,5%	18,8%	100,0%	483
		Total	72,3%	20,8%	6,9%	100,0%	7181

technische vakken	Groningen	68,7%	16,0%	15,3%	100,0%	131
	Friesland	67,2%	20,5%	12,3%	100,0%	195
	Drenthe	34,8%	48,2%	17,0%	100,0%	112
	Overijssel	62,0%	26,4%	11,6%	100,0%	421
	Flevoland	26,4%	64,8%	8,8%	100,0%	125
	Gelderland	63,8%	32,3%	3,9%	100,0%	467
	Utrecht	62,3%	34,3%	3,4%	100,0%	204
	Noord-Holland	80,3%	16,3%	3,4%	100,0%	436
	Zuid-Holland	75,8%	23,5%	1,3%	100,0%	479
	Zeeland	71,0%			100,0%	62
	Noord-Brabant	69,1%	20,0%	10,9%	100,0%	809
	Limburg	66,8%	19,3%	13,9%	100,0%	316
	Total	66,7%	25,3%	8,0%	100,0%	3757
	verzorgende vakken	Groningen	69,0%	18,8%	12,2%	100,0%
Friesland		80,7%	16,3%	3,0%	100,0%	399
Drenthe		52,4%	36,5%	11,1%	100,0%	126
Overijssel		73,9%	15,2%	11,0%	100,0%	356
Flevoland		43,3%	49,6%	7,1%	100,0%	127
Gelderland		66,2%	28,6%	5,2%	100,0%	693
Utrecht		66,5%	28,1%	5,4%	100,0%	501
Noord-Holland		86,0%	12,0%	1,9%	100,0%	822
Zuid-Holland		89,1%	8,8%	2,1%	100,0%	996
Zeeland		73,2%	17,1%	9,8%	100,0%	82
Noord-Brabant		78,8%	14,6%	6,6%	100,0%	982
Limburg		73,8%	12,3%	13,8%	100,0%	390
Total		76,7%	17,6%	5,7%	100,0%	5671
culturele/creatieve vakken		Groningen	46,7%	19,2%	34,2%	100,0%
	Friesland	52,6%	37,7%	9,8%	100,0%	215
	Drenthe	42,9%	30,4%	26,8%	100,0%	56
	Overijssel	54,4%	24,9%	20,7%	100,0%	489
	Flevoland	50,8%	42,4%	6,8%	100,0%	59
	Gelderland	58,7%	30,7%	10,6%	100,0%	639
	Utrecht	53,6%	42,3%	4,2%	100,0%	504
	Noord-Holland	77,0%	17,1%	6,0%	100,0%	920
	Zuid-Holland	80,0%	18,3%	1,8%	100,0%	909
	Zeeland	61,2%	22,4%	16,3%	100,0%	49
	Noord-Brabant	72,1%	14,2%	13,7%	100,0%	831
	Limburg	67,1%	11,8%	21,1%	100,0%	280
	Total	66,3%	22,8%	10,9%	100,0%	5191
	lichamelijke opvoeding	Groningen	52,4%	19,0%	28,6%	100,0%
Friesland		59,9%	30,9%	9,3%	100,0%	269
Drenthe		43,2%	34,1%	22,7%	100,0%	185
Overijssel		52,5%	25,4%	22,1%	100,0%	815
Flevoland		53,3%	41,3%	5,4%	100,0%	167
Gelderland		57,3%	30,9%	11,9%	100,0%	969
Utrecht		62,2%	33,6%	4,1%	100,0%	458
Noord-Holland		87,2%	10,5%	2,2%	100,0%	1176
Zuid-Holland		86,3%	12,0%	1,8%	100,0%	1405
Zeeland		65,2%	19,6%	15,2%	100,0%	92
Noord-Brabant		68,7%	20,8%	10,5%	100,0%	1220
Limburg		68,2%	12,3%	19,5%	100,0%	365
Total		68,7%	20,7%	10,6%	100,0%	7667
Totaal		Groningen	59,6%			100,0%
	Friesland	68,5%			100,0%	2054
	Drenthe	43,3%			100,0%	854
	Overijssel	61,4%			100,0%	3410
	Flevoland	45,3%			100,0%	919
	Gelderland	62,9%			100,0%	5309
	Utrecht	60,1%			100,0%	3369
	Noord-Holland	84,5%			100,0%	6553
	Zuid-Holland	84,7%			100,0%	7325
	Zeeland	73,2%			100,0%	652
	Noord-Brabant	75,2%			100,0%	7126
	Limburg	70,5%			100,0%	2715
	Total	71,8%	20,6%	7,6%	100,0%	42006

ulo	talen	Groningen/Friesland	49,4%	34,0%	16,6%	100,0%	235
		Drenthe/Overijssel	68,1%	21,6%	10,3%	100,0%	116
		Gelderland/Flevoland	62,8%	28,3%	8,9%	100,0%	427
		Utrecht	56,3%	41,1%	2,6%	100,0%	421
		Noord-Holland	84,7%	13,5%	1,9%	100,0%	594
		Zuid-Holland/Zeeland	82,6%	16,5%	0,9%	100,0%	339
		Noord-Brabant	76,7%	15,0%	8,4%	100,0%	227
		Limburg	65,8%	23,7%	10,5%	100,0%	76
		Total	70,1%	24,1%	5,8%	100,0%	2435
		exacte vakken	Groningen/Friesland	53,0%	24,0%	23,0%	100,0%
	Drenthe/Overijssel		61,4%	22,9%	15,7%	100,0%	83
	Gelderland/Flevoland		64,8%	25,8%	9,4%	100,0%	233
	Utrecht		52,0%	48,0%		100,0%	198
	Noord-Holland		86,3%	13,7%		100,0%	307
	Zuid-Holland/Zeeland		80,4%	16,0%	3,7%	100,0%	326
	Noord-Brabant		68,4%	18,6%	11,5%	100,0%	113
	Limburg					100,0%	39
	Total		69,5%	22,3%	8,2%	100,0%	1499
	overige		Groningen/Friesland	44,8%	26,7%	28,5%	100,0%
		Drenthe/Overijssel	61,4%	18,5%	20,1%	100,0%	249
		Gelderland/Flevoland	53,5%	35,3%	11,2%	100,0%	447
		Utrecht	45,8%	48,5%	5,8%	100,0%	555
		Noord-Holland	76,4%	20,0%	3,6%	100,0%	845
		Zuid-Holland/Zeeland	79,2%	18,6%	2,2%	100,0%	730
		Noord-Brabant	70,7%	15,7%	13,6%	100,0%	324
		Limburg	67,5%	18,8%	13,8%	100,0%	80
		Total	64,9%	26,2%	8,9%	100,0%	3511
		totaal	Groningen/Friesland				
	Drenthe/Overijssel						
	Gelderland/Flevoland						
	Utrecht						
	Noord-Holland						
	Zuid-Holland/Zeeland						
	Noord-Brabant						
	Limburg						
	Total		67,5%	24,7%	7,8%	100,0%	7445

Onderstaande kruistabel toont - per vooropleiding - de gemiddelde afstand van de woongemeente ten tijde van afstuderen en de gemeente waarin men werkt 1 jaar na afstuderen. Deze gegevens worden voor de cohorten 2012 t/m 2017 getoond.

Gemiddelde afstand in meters

vooropleiding	cohort				2016	2017
	2012	2013	2014	2015		
pabo	19642,2404	19745,1885	19302,6339	19119,2577	16973,0514	16520,0548
N	4364	4028	3837	3685	3401	3508
lerarenopleiding vo	26013,2246	27025,3385	26827,1329	26495,7290	26846,0427	27405,4272
N	3827	3297	3477	3421	3437	3465
ulo	24501,2469	25681,1444	29069,5579	27503,3178	26475,3546	27839,0229
N	814	722	815	738	765	689

Onderstaande kruistabellen tonen - per vooropleiding en per jaargang - de proportie van de niet-werkzame afgestudeerden van lerarenopleidingen die een uitkering ontvangt (en het aantal observaties waarop deze proportie gebaseerd is). Voor elk van zes cohorten (2012 t/m 2017) wordt deze output getoond (in een losse tabel per cohort). Deze tabellen dienen als bijlage bij hoofdstuk 5 van het rapport Loopbaanmonitor Onderwijs (Tabel 5.1 en Figuur 5.1).

**Cohort 2012**

Ontvangers uitkering

werkzaam	Proportie					N					5	
	jaargang (X jaar na afstuderen)					jaargang (X jaar na afstuderen)						
	,50	1	2	3	4	5	,50	1	2	3	4	5
nee pabo	,0736	,2035	,2084	0,1931	0,1618	0,137	367	452	427	466	414	416
lerarenopleiding vo	,1614	,2292	,1757	0,1600	0,1405	0,146	601	672	626	625	619	637
ulo	,1828	,2174	,1731	0,1132	0,1183	0,156	93	115	104	106	93	109

**Cohort 2013**

Ontvangers uitkering

werkzaam	Proportie						N						
	jaargang (X jaar na afstuderen)						jaargang (X jaar na afstuderen)						
	,50	1	2	3	4	5	,50	1	2	3	4	5	
nee pabo	,0774	,1699	0,2254	0,1737	0,1437	0,1239	349	365	426	380	355	331	
lerarenopleiding vo	,1199	,1403	0,1444	0,1121	0,1408	0,1099	517	506	464	473	483	473	
ulo	,2192	,2273	0,1765	0,0920	0,1235	0,1702	73	88	85	87	81	94	

**Cohort 2014**

Ontvangers uitkering

werkzaam	Proportie						N						
	jaargang (X jaar na afstuderen)						jaargang (X jaar na afstuderen)						
	,50	1	2	3	4		,50	1	2	3	4		
nee pabo	0,1003	0,1687	0,1361	0,1032	0,0960		319	332	338	310	250		
lerarenopleiding vo	0,1316	0,1461	0,1392	0,1391	0,0900		494	486	503	496	489		
ulo	0,1714	0,2055	0,1774	0,1519	0,1294		70	73	62	79	85		

**Cohort 2015**

Ontvangers uitkering

werkzaam	Proportie						N			
	jaargang (X jaar na afstuderen)						jaargang (X jaar na afstuderen)			
	0,5	1	2	3			0,5	1	2	3
nee pabo	0,0612	0,1292	0,1128	0,1048			294	325	266	229
lerarenopleiding vo	0,1179	0,1495	0,1454	0,1281			424	428	447	437
ulo	0,0864	0,1932	0,1529	0,1685			81	88	85	89

**Cohort 2016**

Ontvangers uitkering

werkzaam	pabo	lerarenopleiding vo	ulo	Mean	N	Mean	N	2	2
				jaargang (X jaar na afstuderen)	jaargang (X jaar na afstuderen)	jaargang (X jaar na afstuderen)	jaargang (X jaar na afstuderen)		
				0,5	0,5	1	1		
				0,0310	258	0,0945	254	0,1188	202
				0,0993	423	0,1311	450	0,1335	442
				0,0556	72	0,1389	72	0,1719	64

**Cohort 2017**

Ontvangers uitkering

werkzaam	pabo	lerarenopleiding vo	ulo	Mean	N	Mean	N
				jaargang (X jaar na afstuderen)	jaargang (X jaar na afstuderen)	jaargang (X jaar na afstuderen)	jaargang (X jaar na afstuderen)
				0,5	0,5	1	1
				0,0353	255	0,0792	202
				0,0658	456	0,0897	446
				0,1077	65	0,1644	73



Onderstaande kruistabellen tonen - per vooropleiding en jaargang - het percentage afgestudeerden van lerarenopleidingen dat ingeschreven staat als student. Daarbij wordt in de tabellen onderscheid gemaakt tussen werkzame (binnen onderwijs/buiten onderwijs/beid) en niet-werkzame afgestudeerden. Voor elk van zes cohorten (2012 t/m 2017) wordt deze output getoond (in een losse tabel per cohort). Deze tabellen dienen als bijlage bij hoofdstuk 5 van het rapport Loopbaanmonitor Onderwijs (Tabel 5.2 en Figuur 5.2).

#### Cohort 2012

Ingeschreven als student

werkzaam		Proportie					N						
		jaargang (X jaar na afstuderen)					jaargang (X jaar na afstuderen)						
		.50	1	2	3	4	5	.50	1	2	3	4	5
nee	pabo	.1008	.1128	.0773	0,0579	0,0338	0,0144	367	452	427	466	414	416
	lerarenopleiding vo	.1165	.1295	.1038	0,0688	0,0549	0,0298	601	672	626	625	619	637
	ulo				0,0189						106		
ja	pabo	.0882	.0868	.0930	0,0990	0,0860	0,0581	4523	4438	4463	4424	4476	4474
	lerarenopleiding vo	.1337	.1317	.1449	0,1421	0,1178	0,1040	3958	3887	3933	3934	3940	3922
	ulo	.0202	.0219	.0325	0,0325	0,0225	0,0157	843	821	832	830	843	827

#### Cohort 2013

Ingeschreven als student

werkzaam		Proportie					N						
		jaargang (X jaar na afstuderen)					jaargang (X jaar na afstuderen)						
		.50	1	2	3	4	5	.50	1	2	3	4	5
nee	pabo	.1318	.1397	0,0775	0,0763	0,0197	0,0211	349	365	426	380	355	331
	lerarenopleiding vo	.1006	.1166	0,0948	0,0719	0,0455	4%	517	506	464	473	483	473
	ulo			0,0471						85			
ja	pabo	.0932	.0923	0,0965	0,0841	0,0630	0,0441	4088	4072	4011	4054	4082	4106
	lerarenopleiding vo	.1277	.1252	0,1459	0,1406	0,1147	0,0856	3313	3324	3366	3357	3347	3357
	ulo	.0270	.0276	0,0343	0,0413	0,0451	0,0320	740	725	728	726	732	719

#### Cohort 2014

Ingeschreven als student

werkzaam		Proportie				N					
		jaargang (X jaar na afstuderen)				jaargang (X jaar na afstuderen)					
		.50	1	2	3	4	.50	1	2	3	4
nee	pabo	19%	17%	11%	7%	3%	319	332	338	310	250
	lerarenopleiding vo	13%	10%	11%	7%	6%	494	486	503	496	488
	ulo	7%	3%	2%	3%	1%	70	73	62	79	85
ja	pabo	0,1102	0,1113	0,0950	0,0785	0,0589	3903	3890	3884	3912	3972
	lerarenopleiding vo	0,1313	0,1352	0,1462	0,1391	0,1101	3497	3505	3488	3495	3502
	ulo	0,0352	0,0390	0,0373	0,0331	0,0321	824	821	832	815	805

#### Cohort 2015

Ingeschreven als student

werkzaam		Proportie			N				
		jaargang (X jaar na afstuderen)			jaargang (X jaar na afstuderen)				
		.50	1	2	3	.50	1	2	3
nee	pabo	15%	11%	11%	7%	294	325	266	229
	lerarenopleiding vo	15%	12%	9%	6%	424	428	447	437
	ulo	2%				81			
ja	pabo	0,1088	0,1121	0,0827	0,0643	3759	3728	3787	3824
	lerarenopleiding vo	0,1185	0,1224	0,1389	0,1299	3485	3481	3462	3472
	ulo	0,0330	0,0360	0,0345	0,0373	758	751	754	750

#### Cohort 2016

Ingeschreven als student

werkzaam		Mean	Mean	N	N
		jaargang (X jaar na afstuderen)	jaargang (X jaar na afstuderen)		
		.5	1	2	3
nee	pabo	0,1395	0,1260	10%	258
	lerarenopleiding vo	0,1537	0,1244	9%	423
	ulo				450
ja	pabo	0,1019	0,1028	0,0779	3425
	lerarenopleiding vo	0,1306	0,1342	0,1463	3491
	ulo	0,0233	0,0220	0,0218	772

#### Cohort 2017

Ingeschreven als student

werkzaam		Mean	Mean	N	N
		jaargang (X jaar na afstuderen)	jaargang (X jaar na afstuderen)		
		.5	1	2	3
nee	pabo	20%	26%	255	202
	lerarenopleiding vo	16%	16%	456	446
	ulo				
ja	pabo	0,0890	0,0871	3507	3500
	lerarenopleiding vo	0,1387	0,1389	3504	3514
	ulo	0,0170	0,0172	704	690

... ..

Cohort 2012		Jumlah					
		0	1,00	2,00	3,00	4,00	5
Keperawatan	Indikator kinerja dasar keperawatan	3,6	3,4	2,9	3,2	2,9	3,3
	Indikator kinerja dasar	30,1	30,2	29,9	29,8	17,7	16,7
	Keperawatan	30,7	30,2	30,7	30,1	30,0	28,0
	Keperawatan	4,0	5,4	7,0	8,0	11,0	15,0
	Keperawatan	10,2	10,7	11,2	12,0	14,0	14,7
	Keperawatan	10,4	12,3	10,5	10,2	11,1	10,8
	Keperawatan	8,0	8,0	8,0	10,0	10,0	10,0
Keperawatan	Indikator kinerja dasar keperawatan	3,0	3,0	4,5	3,1	3,5	3,2
	Indikator kinerja dasar	10,0	10,0	10,0	10,0	10,0	10,0
	Keperawatan	20,0	20,0	20,0	20,0	20,0	20,0
	Keperawatan	13,0	12,0	13,1	14,1	15,2	15,7
	Keperawatan	12,0	12,0	12,0	12,0	12,0	12,0
	Keperawatan	8,1	10,0	9,3	10,0	10,2	8,9
	Keperawatan	10,0	10,0	10,0	10,0	10,0	10,0
Keperawatan	Indikator kinerja dasar keperawatan	2,4	3,0	3,2	3,5	3,5	3,5
	Indikator kinerja dasar	12,0	12,0	12,0	12,0	12,0	12,0
	Keperawatan	30,0	30,0	30,0	30,0	30,0	30,0
	Keperawatan	30,0	31,0	33,0	30,0	33,0	34,0
	Keperawatan	7,0	6,0	5,0	6,0	4,0	2,0
	Keperawatan	6,4	1,3	1,4	1,5	1,0	1,0
	Keperawatan	10,0	11,0	12,0	13,0	10,0	10,0

Cohort 2013		Jumlah					
		0	1,00	2,00	3,00	4,00	5,00
Keperawatan	Indikator kinerja dasar keperawatan	3,5	3,0	2,1	2,1	2,1	2,1
	Indikator kinerja dasar	30,0	30,0	20,0	21,0	10,0	10,0
	Keperawatan	30,0	30,0	30,0	30,0	30,0	30,0
	Keperawatan	0,0	0,0	7,0	10,0	10,0	10,0
	Keperawatan	0,0	0,0	0,0	10,0	10,0	10,0
	Keperawatan	7,0	8,0	7,0	8,0	10,0	8,0
	Keperawatan	7,7	8,5	10,0	10,0	10,0	10,0
Keperawatan	Indikator kinerja dasar keperawatan	4,0	4,0	4,0	4,0	4,0	4,0
	Indikator kinerja dasar	20,7	18,5	15,1	12,7	10,0	10,0
	Keperawatan	20,0	20,0	20,0	20,0	20,0	20,0
	Keperawatan	12,0	11,7	11,3	11,0	10,0	10,0
	Keperawatan	10,0	10,0	10,0	10,0	10,0	10,0
	Keperawatan	8,0	8,0	7,7	8,1	8,1	7,0
	Keperawatan	10,0	10,0	10,0	10,0	10,0	10,0
Keperawatan	Indikator kinerja dasar keperawatan	7,0	1,0	3,0	5,0	10,0	10,0
	Indikator kinerja dasar	13,0	12,0	7,7	4,0	4,0	8,1
	Keperawatan	30,0	30,0	30,0	30,0	30,0	30,0
	Keperawatan	31,0	28,1	34,0	40,0	40,0	30,0
	Keperawatan	4,0	4,0	3,0	3,0	3,0	3,0
	Keperawatan	3,1	2,0	1,0	1,0	1,0	1,0
	Keperawatan	10,0	11,2	12,1	12,0	10,0	10,0

Cohort 2014		Jumlah					
		0	1,00	2,00	3,00	4,00	5,00
Keperawatan	Indikator kinerja dasar keperawatan	4,4	4,5	4,2	4,7	4,4	4,4
	Indikator kinerja dasar	30,0	30,0	21,0	18,0	16,0	16,0
	Keperawatan	30,0	31,0	33,0	28,0	28,0	28,0
	Keperawatan	4,0	6,0	10,0	13,0	13,0	13,0
	Keperawatan	7,2	9,0	11,0	12,0	12,0	12,0
	Keperawatan	7,3	9,0	8,0	10,0	10,0	10,0
	Keperawatan	8,1	8,7	10,0	10,0	10,0	10,0
Keperawatan	Indikator kinerja dasar keperawatan	3,0	3,0	4,0	4,0	4,0	4,0
	Indikator kinerja dasar	20,0	19,0	16,0	14,0	13,0	13,0
	Keperawatan	20,0	20,0	20,0	20,0	20,0	20,0
	Keperawatan	11,0	12,0	16,0	17,0	17,0	17,0
	Keperawatan	10,0	11,0	12,0	12,0	12,0	12,0
	Keperawatan	6,4	7,0	8,0	8,0	7,0	7,0
	Keperawatan	10,0	10,0	10,0	10,0	10,0	10,0
Keperawatan	Indikator kinerja dasar keperawatan	3,4	4,5	3,0	4,0	4,0	4,0
	Indikator kinerja dasar	10,0	10,0	8,0	10,0	10,0	10,0
	Keperawatan	30,0	30,0	30,0	30,0	30,0	30,0
	Keperawatan	17,0	20,0	30,0	30,0	30,0	30,0
	Keperawatan	3,1	4,5	5,7	7,0	7,0	7,0
	Keperawatan	2,7	3,2	2,0	2,0	2,0	2,0
	Keperawatan	7,0	7,7	10,0	10,0	10,0	10,0

Colomb 2015

Kategori	Sub-kategori	Milyar Rupiah			
		2014	2015	2016	2017
Pendidikan	pendidikan, beasiswa, operasi dan pemeliharaan	3,7	3,3	3,9	2,9
	pendidikan, beasiswa	34,2	37,8	35,5	34,7
	pendidikan, beasiswa, operasi dan pemeliharaan	38,7	38,8	34,8	36,4
	pendidikan, beasiswa, operasi dan pemeliharaan	7,7	8,9	14,7	17,2
	pendidikan, beasiswa, operasi dan pemeliharaan	4,3	7,2	8,4	13,4
	pendidikan, beasiswa, operasi dan pemeliharaan	5,1	6,1	7,7	9,3
Kesehatan	pendidikan, beasiswa, operasi dan pemeliharaan	7,8	7,9	11,8	11,4
	pendidikan, beasiswa, operasi dan pemeliharaan	100,0	100,0	100,0	100,0
	pendidikan, beasiswa, operasi dan pemeliharaan	3,1	3,4	3,3	3,1
	pendidikan, beasiswa, operasi dan pemeliharaan	28,6	31,8	31,8	31,4
	pendidikan, beasiswa, operasi dan pemeliharaan	32,2	29,8	28,9	28,5
	pendidikan, beasiswa, operasi dan pemeliharaan	13,0	12,1	14,4	14,0
Sosial	pendidikan, beasiswa, operasi dan pemeliharaan	6,7	6,9	11,1	11,2
	pendidikan, beasiswa, operasi dan pemeliharaan	7,4	8,7	9,8	9,8
	pendidikan, beasiswa, operasi dan pemeliharaan	15,1	14,6	14,5	17,5
	pendidikan, beasiswa, operasi dan pemeliharaan	100,0	100,0	100,0	100,0
	pendidikan, beasiswa, operasi dan pemeliharaan	2,3	2,7	2,9	3,2
	pendidikan, beasiswa, operasi dan pemeliharaan	19,8	19,1	18,8	21,2
Lain-lain	pendidikan, beasiswa, operasi dan pemeliharaan	49,7	41,4	42,4	37,3
	pendidikan, beasiswa, operasi dan pemeliharaan	36,3	38,5	36,8	36,8
	pendidikan, beasiswa, operasi dan pemeliharaan	4,8	4,3	4,3	4,3
	pendidikan, beasiswa, operasi dan pemeliharaan	9,3	9,1	14,1	13,3
	pendidikan, beasiswa, operasi dan pemeliharaan	100,0	100,0	100,0	100,0
	pendidikan, beasiswa, operasi dan pemeliharaan	100,0	100,0	100,0	100,0

Colomb 2016

Kategori	Sub-kategori	Milyar Rupiah			
		2014	2015	2016	2017
Pendidikan	pendidikan, beasiswa, operasi dan pemeliharaan	4,0	3,6	4,2	2,9
	pendidikan, beasiswa	38,8	33,7	28,1	
	pendidikan, beasiswa, operasi dan pemeliharaan	34,8	33,0	27,1	
	pendidikan, beasiswa, operasi dan pemeliharaan	6,6	10,4	13,6	
	pendidikan, beasiswa, operasi dan pemeliharaan	4,8	8,1	12,4	
	pendidikan, beasiswa, operasi dan pemeliharaan	7,9	8,8	11,9	
Kesehatan	pendidikan, beasiswa, operasi dan pemeliharaan	8,0	8,8	8,8	
	pendidikan, beasiswa, operasi dan pemeliharaan	11,6	12,4	12,2	
	pendidikan, beasiswa, operasi dan pemeliharaan	100,0	100,0	100,0	
	pendidikan, beasiswa, operasi dan pemeliharaan	2,4	2,8	2,8	
	pendidikan, beasiswa, operasi dan pemeliharaan	21,6	17,7	18,4	
	pendidikan, beasiswa, operasi dan pemeliharaan	30,2	29,8	28,4	
Sosial	pendidikan, beasiswa, operasi dan pemeliharaan	12,1	11,8	12,7	
	pendidikan, beasiswa, operasi dan pemeliharaan	8,1	9,8	9,4	
	pendidikan, beasiswa, operasi dan pemeliharaan	8,8	9,8	8,8	
	pendidikan, beasiswa, operasi dan pemeliharaan	11,6	12,4	12,2	
	pendidikan, beasiswa, operasi dan pemeliharaan	100,0	100,0	100,0	
	pendidikan, beasiswa, operasi dan pemeliharaan	2,4	2,8	2,8	
Lain-lain	pendidikan, beasiswa, operasi dan pemeliharaan	19,8	19,7	2,7	
	pendidikan, beasiswa, operasi dan pemeliharaan	30,2	30,2	27,7	
	pendidikan, beasiswa, operasi dan pemeliharaan	28,0	28,0	26,4	
	pendidikan, beasiswa, operasi dan pemeliharaan	6,4	6,3	6,4	
	pendidikan, beasiswa, operasi dan pemeliharaan	2,8	3,5	5,3	
	pendidikan, beasiswa, operasi dan pemeliharaan	100,0	100,0	100,0	

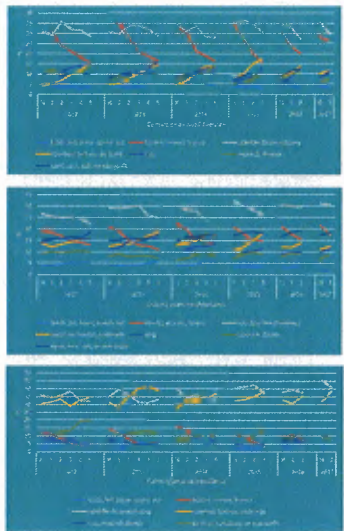
Colomb 2017

Kategori	Sub-kategori	Milyar Rupiah			
		2014	2015	2016	2017
Pendidikan	pendidikan, beasiswa, operasi dan pemeliharaan	2,8	3,1		
	pendidikan, beasiswa	48,1	28,7		
	pendidikan, beasiswa, operasi dan pemeliharaan	50,9	29,8		
	pendidikan, beasiswa, operasi dan pemeliharaan	18,2	11,0		
	pendidikan, beasiswa, operasi dan pemeliharaan	8,1	11,9		
	pendidikan, beasiswa, operasi dan pemeliharaan	4,8	7,7		
Kesehatan	pendidikan, beasiswa, operasi dan pemeliharaan	6,6	6,9		
	pendidikan, beasiswa, operasi dan pemeliharaan	100,0	100,0		
	pendidikan, beasiswa, operasi dan pemeliharaan	2,8	3,4		
	pendidikan, beasiswa, operasi dan pemeliharaan	21,6	17,4		
	pendidikan, beasiswa, operasi dan pemeliharaan	31,6	28,0		
	pendidikan, beasiswa, operasi dan pemeliharaan	11,1	12,1		
Sosial	pendidikan, beasiswa, operasi dan pemeliharaan	14,3	14,1		
	pendidikan, beasiswa, operasi dan pemeliharaan	7,2	8,7		
	pendidikan, beasiswa, operasi dan pemeliharaan	17,2	18,1		
	pendidikan, beasiswa, operasi dan pemeliharaan	100,0	100,0		
	pendidikan, beasiswa, operasi dan pemeliharaan	2,8	3,4		
	pendidikan, beasiswa, operasi dan pemeliharaan	8,8	2,7		
Lain-lain	pendidikan, beasiswa, operasi dan pemeliharaan	48,2	49,9		
	pendidikan, beasiswa, operasi dan pemeliharaan	31,8	38,7		
	pendidikan, beasiswa, operasi dan pemeliharaan	18,5	8,8		
	pendidikan, beasiswa, operasi dan pemeliharaan	100,0	100,0		
	pendidikan, beasiswa, operasi dan pemeliharaan	100,0	100,0		
	pendidikan, beasiswa, operasi dan pemeliharaan	100,0	100,0		

2012 %	2013 %	2014 %	2015 %	2016 %	2017 %
1 3274202 30.1743 21.2 3274202 30.1743 21.2 3274202 30.1743 21.2 3274202 30.1743 21.2 3274202 30.1743 21.2 3274202 30.1743 21.2	2 2482386 23.9248 15.7315 7.02112 11.17928 10.47761 8.79454609	3 523436 20.0042 12.0041 1.97342 10.0048 10.22727 10.791343	4 2482386 23.9248 15.7315 7.02112 11.17928 10.47761 8.79454609	5 3274202 30.1743 21.2 3274202 30.1743 21.2 3274202 30.1743 21.2 3274202 30.1743 21.2 3274202 30.1743 21.2	1 3274202 30.1743 21.2 3274202 30.1743 21.2 3274202 30.1743 21.2 3274202 30.1743 21.2 3274202 30.1743 21.2

2012 %	2013 %	2014 %	2015 %	2016 %	2017 %
1 3274202 30.1743 21.2 3274202 30.1743 21.2 3274202 30.1743 21.2 3274202 30.1743 21.2 3274202 30.1743 21.2	2 2482386 23.9248 15.7315 7.02112 11.17928 10.47761 8.79454609	3 523436 20.0042 12.0041 1.97342 10.0048 10.22727 10.791343	4 2482386 23.9248 15.7315 7.02112 11.17928 10.47761 8.79454609	5 3274202 30.1743 21.2 3274202 30.1743 21.2 3274202 30.1743 21.2 3274202 30.1743 21.2 3274202 30.1743 21.2	1 3274202 30.1743 21.2 3274202 30.1743 21.2 3274202 30.1743 21.2 3274202 30.1743 21.2 3274202 30.1743 21.2

2012 %	2013 %	2014 %	2015 %	2016 %	2017 %
1 3274202 30.1743 21.2 3274202 30.1743 21.2 3274202 30.1743 21.2 3274202 30.1743 21.2 3274202 30.1743 21.2	2 2482386 23.9248 15.7315 7.02112 11.17928 10.47761 8.79454609	3 523436 20.0042 12.0041 1.97342 10.0048 10.22727 10.791343	4 2482386 23.9248 15.7315 7.02112 11.17928 10.47761 8.79454609	5 3274202 30.1743 21.2 3274202 30.1743 21.2 3274202 30.1743 21.2 3274202 30.1743 21.2 3274202 30.1743 21.2	1 3274202 30.1743 21.2 3274202 30.1743 21.2 3274202 30.1743 21.2 3274202 30.1743 21.2 3274202 30.1743 21.2



11	11	11	25	16	16	7	17
11	11	15	26	18	13	8	18
11	11	17	11	12	13	9	18

11	11	11	33	33	4	10
11	11	11	37	38	5	10
11	11	11	41	39	6	10

Onderstaande kruistabellen tonen - per vooropleiding en per cohort - de verdeling van afgestudeerden van lerarenopleiding naar (1) geslacht, (2) leeftijd (jonger of ouder dan 30), (3) etniciteit (autochtoon of allochtoon), (4) regio (noord, oost, zuid, west) en (5) de plaats van de persoon in het huishouden (thuiswonend kind, alleenstaand, partner, of anders).

Deze tabellen vormen statistische achtergrondinformatie bij het rapport Loopbaanmonitor Onderwijs

Geslacht

vooropleiding		% binnen vooropleiding en cohort					
		cohort					
		2012	2013	2014	2015	2016	2017
pabo	man	12,5%	12,4%	13,0%	14,4%	14,0%	14,5%
	vrouw	87,5%	87,6%	87,0%	85,6%	86,0%	85,5%
	Totaal	100,0%	100,0%	100,0%	100,0%	100,0%	100,0%
	N	4890	4437	4222	4053	3683	3762
lerarenopleiding vo	man	39,6%	40,2%	40,7%	41,9%	41,9%	41,6%
	vrouw	60,4%	59,8%	59,3%	58,1%	58,1%	58,4%
	Totaal	100,0%	100,0%	100,0%	100,0%	100,0%	100,0%
	N	4559	3830	3991	3909	3914	3960
ulo	man	40,6%	41,1%	43,1%	36,5%	43,8%	40,6%
	vrouw	59,4%	58,9%	56,9%	63,5%	56,2%	59,4%
	Totaal	100,0%	100,0%	100,0%	100,0%	100,0%	100,0%
	N	936	813	894	839	844	769

Leeftijd

vooropleiding		% binnen vooropleiding en cohort					
		cohort					
		2012	2013	2014	2015	2016	2017
pabo	jonger dan 30 jaar	84,3%	85,3%	87,3%	87,9%	88,8%	88,4%
	30 jaar of ouder	15,7%	14,7%	12,7%	12,1%	11,2%	11,6%
	Totaal	100,0%	100,0%	100,0%	100,0%	100,0%	100,0%
	N	4890	4437	4222	4053	3683	3762
lerarenopleiding vo	jonger dan 30 jaar	65,2%	66,4%	68,3%	69,7%	69,3%	70,8%
	30 jaar of ouder	34,8%	33,6%	31,7%	30,3%	30,7%	29,2%
	Totaal	100,0%	100,0%	100,0%	100,0%	100,0%	100,0%
	N	4559	3830	3991	3909	3914	3960
ulo	jonger dan 30 jaar	58,2%	60,9%	62,1%	61,4%	60,7%	63,8%
	30 jaar of ouder	41,8%	39,1%	37,9%	38,6%	39,3%	36,2%
	Totaal	100,0%	100,0%	100,0%	100,0%	100,0%	100,0%
	N	936	813	894	839	844	769

Etniciteit

vooropleiding		% binnen vooropleiding en cohort					
		cohort					
		2012	2013	2014	2015	2016	2017
pabo	autochtoon	91,7%	91,5%	92,1%	91,3%	91,0%	91,7%
	allochtoon	8,3%	8,5%	7,9%	8,7%	9,0%	8,3%
	Totaal	100,0%	100,0%	100,0%	100,0%	100,0%	100,0%
	N	4890	4437	4222	4053	3683	3762
lerarenopleiding vo	autochtoon	82,7%	82,5%	83,0%	82,8%	81,2%	81,9%
	allochtoon	17,3%	17,5%	17,0%	17,2%	18,8%	18,1%
	Totaal	100,0%	100,0%	100,0%	100,0%	100,0%	100,0%
	N	4559	3830	3991	3909	3914	3960
ulo	autochtoon	84,0%	82,2%	83,1%	86,7%	83,8%	83,2%
	allochtoon	16,0%	17,8%	16,9%	13,3%	16,2%	16,8%
	Totaal	100,0%	100,0%	100,0%	100,0%	100,0%	100,0%
	N	936	813	894	839	844	769

Regio

vooropleiding		% binnen vooropleiding en cohort					
		cohort					
regio		2012	2013	2014	2015	2016	2017
pabo	west	45,7%	45,2%	45,9%	45,6%	48,1%	46,3%
	oost	22,9%	23,2%	22,9%	23,2%	22,3%	24,0%
	zuid	20,9%	21,6%	21,0%	20,5%	20,8%	19,7%
	noord	10,5%	10,0%	10,2%	10,7%	8,9%	10,0%
	Totaal	100,0%	100,0%	100,0%	100,0%	100,0%	100,0%
	N	4836	4437	4222	4053	3683	3762
lerarenopleiding vo	west	43,3%	45,5%	43,3%	43,2%	43,5%	41,7%
	oost	21,0%	20,6%	20,3%	23,0%	21,8%	22,1%
	zuid	24,4%	24,5%	25,5%	24,1%	25,7%	25,2%
	noord	11,3%	9,5%	10,9%	9,7%	8,9%	11,0%
	Totaal	100,0%	100,0%	100,0%	100,0%	100,0%	100,0%
	N	4471	3830	3991	3909	3914	3960
ulo	west	62,8%	62,8%	58,3%	62,3%	60,8%	62,2%
	oost	16,5%	18,5%	16,9%	16,1%	15,5%	15,4%
	zuid	11,5%	9,4%	14,1%	12,3%	13,8%	11,4%
	noord	9,2%	9,4%	10,7%	9,3%	9,9%	10,9%
	Totaal	100,0%	100,0%	100,0%	100,0%	100,0%	100,0%
	N	923	813	894	839	844	769

Plaats in huishouden

		% binnen vooropleiding en cohort					
		cohort					
vooropleiding	plaats in huishouden	2012	2013	2014	2015	2016	2017
pabo	thuiswonend kind	45,2%	48,0%	48,7%	48,1%	49,2%	47,8%
	alleenstaand	14,4%	12,9%	14,7%	15,3%	15,7%	15,7%
	partner	38,5%	36,8%	34,7%	34,8%	33,4%	34,2%
	anders	1,9%	2,3%	1,9%	1,8%	1,6%	2,4%
	Totaal	100,0%	100,0%	100,0%	100,0%	100,0%	100,0%
	N		4783	4437	4222	4053	3683
lerarenopleiding vo	thuiswonend kind	22,7%	26,0%	26,9%	27,7%	28,4%	28,5%
	alleenstaand	22,9%	21,1%	22,3%	21,6%	21,3%	22,8%
	partner	51,7%	50,5%	48,2%	48,2%	47,5%	46,2%
	anders	2,8%	2,3%	2,5%	2,5%	2,8%	2,5%
	Totaal	100,0%	100,0%	100,0%	100,0%	100,0%	100,0%
	N		4428	3830	3991	3909	3914
ulo	thuiswonend kind	9,7%	11,0%	13,1%	12,4%	14,0%	14,4%
	alleenstaand	29,7%	30,5%	31,8%	29,4%	30,0%	28,7%
	partner	57,2%	55,5%	52,6%	55,9%	53,9%	55,0%
	anders	3,4%	2,9%	2,4%	2,4%	2,1%	1,9%
	Totaal	100,0%	100,0%	100,0%	100,0%	100,0%	100,0%
	N		909	813	894	839	844

Onderstaande kruistabellen tonen - per vooropleiding - het percentage van de afgestudeerden van lerarenopleidingen dat al dan niet werkzaam was binnen het onderwijs x jaar na afstuderen, afhankelijk van of men al dan niet werkzaam was binnen het onderwijs 1 jaar na afstuderen. De gegevens worden voor de cohorten 2012 t/m 2016 getoond.

Cohort 2012

vooropleiding		Werkzaam binnen onderwijs na				N
		2 jaar	3 jaar	4	5	
pabo	werkzaam binnen onderwijs na 1 jaar	32,6%	37,9%	40,9%	46,1%	1317
	nee ja	88,8%	87,3%	87,8%	87,9%	3573
	Total	73,7%	74,0%	75,2%	76,7%	4890
lerarenopleiding vo	werkzaam binnen onderwijs na 1 jaar	16,3%	23,4%	26,7%	29,5%	1916
	nee ja	93,9%	92,4%	91,3%	89,9%	2643
	Total	61,3%	63,4%	64,2%	64,5%	4559
ulo	werkzaam binnen onderwijs na 1 jaar	16,8%	23,4%	27,8%	26,5%	291
	nee ja	95,3%	92,2%	91,2%	89,5%	645
	Total	70,9%	70,8%	71,5%	69,9%	936

Cohort 2013

vooropleiding		Werkzaam binnen onderwijs na				N
		2 jaar	3 jaar	4	5	
pabo	werkzaam binnen onderwijs na 1 jaar	31,5%	41,0%	46,8%	51,0%	1088
	nee ja	88,9%	88,4%	88,7%	88,4%	3349
	Total	74,8%	76,8%	78,4%	79,2%	4437
lerarenopleiding vo	werkzaam binnen onderwijs na 1 jaar	20,5%	27,5%	29,2%	33,4%	1534
	nee ja	94,0%	92,0%	91,0%	89,2%	2296
	Total	64,6%	66,2%	66,2%	66,8%	3830
ulo	werkzaam binnen onderwijs na 1 jaar	16,0%	22,5%	24,2%	27,3%	231
	nee ja	94,0%	91,9%	89,9%	86,8%	582
	Total	71,8%	72,2%	71,2%	69,9%	813

Cohort 2014

vooropleiding		Werkzaam binnen onderwijs na			N
		2 jaar	3	4	
pabo	werkzaam binnen onderwijs na 1 jaar	33,8%	43,9%	51,9%	979
	nee ja	90,5%	91,2%	91,6%	3243
	Total	77,3%	80,2%	82,4%	4222
lerarenopleiding vo	werkzaam binnen onderwijs na 1 jaar	17,5%	23,7%	27,7%	1456
	nee ja	94,0%	91,4%	90,5%	2535
	Total	66,1%	66,7%	67,6%	3991
ulo	werkzaam binnen onderwijs na 1 jaar	12,9%	18,3%	20,3%	241
	nee ja	96,5%	91,7%	90,0%	653
	Total	73,9%	71,9%	71,3%	894

Cohort 2015

vooropleiding		Werkzaam binnen onderwijs na		N
		2 jaar	3 jaar	
pabo	werkzaam binnen onderwijs na 1 jaar	41,7%	52,8%	966
	nee ja	93,8%	93,4%	3087
	Total	81,4%	83,7%	4053
lerarenopleiding vo	werkzaam binnen onderwijs na 1 jaar	20,1%	25,5%	1316
	nee ja	93,0%	91,5%	2593
	Total	68,4%	69,3%	3909
ulo	werkzaam binnen onderwijs na 1 jaar	14,8%	19,2%	229
	nee ja	93,0%	90,0%	610
	Total	71,6%	70,7%	839

Cohort 2016

vooropleiding		Werkzaam binnen onderwijs na		N
		2 jaar		
pabo	werkzaam binnen onderwijs na 1 jaar	35,2%	698	
	nee ja	95,7%	2985	
	Total	84,3%	3683	
lerarenopleiding vo	werkzaam binnen onderwijs na 1 jaar	19,2%	1353	
	nee ja	93,7%	2561	
	Total	67,9%	3914	
ulo	werkzaam binnen onderwijs na 1 jaar	16,9%	225	
	nee ja	95,3%	619	
	Total	74,4%	844	



Onderstaande kruistabellen tonen naar welke sector uitstromers gaan in het jaar dat zij uitstromen. Uitstromers worden gedefinieerd als personen die in het onderwijs gewerkt hebben en vervolgens het onderwijs verlaten hebben. Deze gegevens worden voor cohorten 2012 t/m 2017 getoond. Deze tabellen dienen als bijlage bij hoofdstuk 6 van het rapport Loopbaanmonitor Onderwijs (Tabel 6.2 en Figuur 6.2)

Cellen met nul observaties: Om onthullingsrisico te voorkomen zijn alle vooropleidingen samengenomen.

#### cohort 2012

jaargang	landbouw, industrie, openb. nut, bouw	handel, vervoer, horeca	zakelijke dienstverlening	openbaar bestuur, onderwijs	zorg	maatschappelijke dienstverlening	sport, recreatie, cultuur, non-profit, overige	N
0.5 %	2,3%	12,8%	48,9%	8,7%	9,6%	7,8%	10,0%	219
1 %	2,7%	21,7%	37,4%	10,5%	8,7%	9,1%	9,8%	438
2 %	1,4%	13,6%	48,6%	9,9%	7,6%	9,0%	9,9%	354
3 %	2,0%	11,2%	43,4%	14,3%	10,4%	7,2%	11,6%	251
4 %	2,3%	6,0%	50,2%	14,3%	9,2%	7,4%	10,6%	217
5 %	2,8%	6,9%	41,0%	19,4%	12,5%	8,3%	9,0%	144

#### cohort 2013

jaargang	landbouw, industrie, openb. nut, bouw	handel, vervoer, horeca	zakelijke dienstverlening	openbaar bestuur, onderwijs	zorg	maatschappelijke dienstverlening	sport, recreatie, cultuur, non-profit, overige	N
0.5 %	3,6%	14,0%	53,9%	8,8%	6,7%	7,3%	5,7%	193
1 %	0,6%	18,0%	44,1%	10,2%	8,4%	8,1%	10,5%	333
2 %	1,4%	13,6%	44,1%	17,1%	8,7%	4,5%	10,5%	286
3 %	1,5%	8,3%	47,6%	13,1%	11,7%	8,7%	9,2%	208
4 %	1,3%	9,1%	39,0%	18,8%	10,4%	9,1%	12,3%	154
5 %		11,2%	34,9%	18,4%	20,4%	3,9%	11,2%	152

#### cohort 2014

jaargang	landbouw, industrie, openb. nut, bouw	handel, vervoer, horeca	zakelijke dienstverlening	openbaar bestuur, onderwijs	zorg	maatschappelijke dienstverlening	sport, recreatie, cultuur, non-profit, overige	N
0.5 %	4,0%	11,9%	58,8%	6,8%	4,5%	5,1%	9,0%	177
1 %	2,5%	20,0%	40,3%	10,5%	8,9%	7,7%	10,2%	325
2 %	2,7%	10,5%	47,6%	13,9%	9,8%	7,4%	8,1%	296
3 %	4,3%	5,9%	45,9%	20,54%	8,6%	6,49%	8,1%	185
4 %		#VERWI	34,6%	12,5%	16,9%	14,7%	9,6%	136
5 %								

#### cohort 2015

jaargang	landbouw, industrie, openb. nut, bouw	handel, vervoer, horeca	zakelijke dienstverlening	openbaar bestuur, onderwijs	zorg	maatschappelijke dienstverlening	sport, recreatie, cultuur, non-profit, overige	N
0.5 %	1,7%	16,3%	59,9%	7,6%	3,5%	4,7%	6,4%	172
1 %	1,8%	16,8%	51,4%	10,4%	3,7%	5,5%	10,4%	327
2 %	2,6%	9,7%	42,7%	16,7%	8,4%	9,7%	10,1%	227
3 %		13,1%	38,1%	20,2%	11,9%	6,0%	10,7%	168
4 %								
5 %								

#### cohort 2016

jaargang	landbouw, industrie, openb. nut, bouw	handel, vervoer, horeca	zakelijke dienstverlening	openbaar bestuur, onderwijs	zorg	maatschappelijke dienstverlening	sport, recreatie, cultuur, non-profit, overige	N
0.5 %	0,8%	13,6%	53,0%	12,1%	7,6%	5,3%	7,6%	132
1 %	1,8%	16,5%	40,7%	13,6%	5,9%	11,4%	10,3%	273
2 %		14,5%	33,9%	16,1%	10,6%	10,0%	15,0%	180

#### cohort 2017

jaargang	landbouw, industrie, openb. nut, bouw	handel, vervoer, horeca	zakelijke dienstverlening	openbaar bestuur, onderwijs	zorg	maatschappelijke dienstverlening	sport, recreatie, cultuur, non-profit, overige	N
0.5 %		18,1%	44,1%	10,2%	15,7%	4,7%	7,1%	127
1 %		18,1%	43,3%	11,7%	6,4%	7,0%	13,5%	171



Voor onderstaande kruistabellen is een selectie gemaakt van alle afgestudeerden van lerarenopleidingen die werkzaam zijn binnen het onderwijs (0,5, 1, 2, 3, 4 en 5 jaar na afstuderen), al dan niet in combinatie met een baan buiten het onderwijs en ongeacht de aanstellingsomvang. De tabellen tonen - per vooropleiding en per jaargang - de gemiddelde aanstellingsomvang (deeltijdfactor) en het aantal observaties waarop dit gemiddelde gebaseerd is. Voor elk van zes cohorten (2012 t/m 2017) wordt deze output getoond (in een losse tabel per cohort). Deze tabellen dienen als bijlage bij hoofdstuk 6 van het rapport Loopbaanmonitor Onderwijs (Tabel 6.3 en Figuur 6.3).

#### Cohort 2010

Gemiddelde deeltijdfactor indien werkzaam binnen onderwijs

vooropleiding	Gemiddelde jaargang (X jaar na afstuderen)						N jaargang (X jaar na afstuderen)					
	,50	1	2	3	4	5	,50	1	2	3	4	5
pabo	0,7908	0,7628	0,7880	0,7877	0,8061	0,8183	4247	4045	3903	3850	3886	3911
lerarenopleiding vo	0,7649	0,7850	0,8178	0,8292	0,8408	0,8463	2598	2579	2586	2589	2624	2671
ulo	0,7560	0,7771	0,7950	0,8026	0,7971	0,7870	493	488	494	479	488	500

#### Cohort 2011

Gemiddelde deeltijdfactor indien werkzaam binnen onderwijs

vooropleiding	Gemiddelde jaargang (X jaar na afstuderen)						N jaargang (X jaar na afstuderen)					
	,50	1	2	3	4	5	,50	1	2	3	4	5
pabo	,7455	,7239	,7426	,7890	0,8199	0,8193	4041	3806	3711	3705	3780	3811
lerarenopleiding vo	,7674	,7897	,8095	,8260	0,8394	0,8375	2638	2628	2688	2763	2847	2845
ulo	,7729	,8058	,8194	,8302	0,8335	0,8223	572	555	543	551	543	541

#### Cohort 2012

Gemiddelde deeltijdfactor indien werkzaam binnen onderwijs

vooropleiding	Gemiddelde jaargang (X jaar na afstuderen)						N jaargang (X jaar na afstuderen)					
	,50	1	2	3	4	5	,50	1	2	3	4	5
pabo	,7255	,6835	,7575	0,7972	0,8268	0,8203	3757	3573	3602	3620	3675	3749
lerarenopleiding vo	,7610	,7929	,8175	0,8339	0,8363	0,8204	2695	2643	2794	2889	2925	2942
ulo	,7470	,7803	,8056	0,8132	0,8035	0,7861	684	645	664	663	669	654

#### Cohort 2013

Gemiddelde deeltijdfactor indien werkzaam binnen onderwijs

vooropleiding	Gemiddelde jaargang (X jaar na afstuderen)						N jaargang (X jaar na afstuderen)					
	,50	1	2	3	4	5	,50	1	2	3	4	5
pabo	,6955	,7078	0,7838	0,8318	0,8464	0,8404	3313	3349	3319	3406	3479	3514
lerarenopleiding vo	,7561	,7932	0,8171	0,8336	0,8227	0,8226	2244	2296	2473	2535	2537	2559
ulo	,7363	,8019	0,8104	0,8148	0,7989	0,7889	586	582	584	587	579	568

#### Cohort 2014

Gemiddelde deeltijdfactor indien werkzaam binnen onderwijs

vooropleiding	Gemiddelde jaargang (X jaar na afstuderen)						N jaargang (X jaar na afstuderen)					
	,50	1	2	3	4	5	,50	1	2	3	4	5
pabo	0,7232	0,7419	0,8292	0,8534	0,8599	0,8599	3265	3243	3265	3387	3480	3480
lerarenopleiding vo	0,7717	0,8093	0,8179	0,8190	0,8189	0,8189	2429	2535	2637	2662	2697	2697
ulo	0,7537	0,8064	0,8131	0,8015	0,7952	0,7952	647	653	661	643	637	637

Cohort 2015

Gemiddelde deeltijdfactor indien werkzaam binnen onderwijs

	Gemiddelde			
	jaargang (X jaar na afstuderen)			
vooropleiding	,50	1	2	3
pabo	0,7621	0,8030	0,8548	0,8685
lerarenopleiding vo	0,7779	0,8140	0,8093	0,8225
ulo	0,7608	0,7916	0,7818	0,7855

	N			
	jaargang (X jaar na afstuderen)			
vooropleiding	,50	1	2	3
pabo	3121	3087	3298	3393
lerarenopleiding vo	2562	2593	2675	2707
ulo	621	610	601	593

Cohort 2016

Gemiddelde deeltijdfactor indien werkzaam binnen onderwijs

	Gemiddelde		
	jaargang (X jaar na afstuderen)		
vooropleiding	0,5	1	2
pabo	0,8013	0,8398	0,8821
lerarenopleiding vo	0,7797	0,7944	0,8056
ulo	0,7566	0,7753	0,7813

	N		
	jaargang (X jaar na afstuderen)		
vooropleiding	0,5	1	2
pabo	2935	2985	3103
lerarenopleiding vo	2587	2561	2659
ulo	635	619	628

Cohort 2017

Gemiddelde deeltijdfactor indien werkzaam binnen onderwijs

	Gemiddelde	
	jaargang (X jaar na afstuderen)	
vooropleiding	0,5	1
pabo	0,8422	0,8711
lerarenopleiding vo	0,7646	0,7940
ulo	0,7488	0,7821

	N	
	jaargang (X jaar na afstuderen)	
vooropleiding	0,5	1
pabo	3051	3185
lerarenopleiding vo	2613	2697
ulo	561	553

Voor onderstaande kruistabellen is een selectie gemaakt van alle afgestudeerden van lerarenopleidingen die werkzaam zijn buiten het onderwijs op een bepaald peilmoment (0,5, 1, 2, 3, 4 en 5 jaar na afstuderen), al dan niet in combinatie met een baan binnen het onderwijs en ongeacht de aanstellingsomvang. De tabellen tonen - per vooropleiding en per jaargang - de gemiddelde deeltijdfactor en het aantal observaties waarop dit gemiddelde gebaseerd is. Voor elk van zes cohorten (2012 t/m 2017) wordt deze output getoond (in een losse tabel per cohort). Deze tabellen dienen als bijlage bij hoofdstuk 6 van het rapport Loopbaanmonitor Onderwijs (Tabel 6.3 en Figuur 6.3).

#### Cohort 2012

Gemiddelde deeltijdfactor indien werkzaam buiten onderwijs

vooropleiding	Gemiddelde						N					
	jaargang (X jaar na afstuderen)						jaargang (X jaar na afstuderen)					
	,50	1	2	3	4	5	,50	1	2	3	4	5
pabo	0,6645	0,6745	0,7428	0,7634	0,7868	0,7902	766	865	861	804	801	725
lerarenopleiding vo	0,6792	0,6954	0,7485	0,7704	0,7930	0,7893	1263	1244	1139	1045	1015	980
ulo	0,7440	0,7554	0,8078	0,8630	0,8491	0,8539	159	176	168	167	174	173

#### Cohort 2013

Gemiddelde deeltijdfactor indien werkzaam buiten onderwijs

vooropleiding	Gemiddelde						N					
	jaargang (X jaar na afstuderen)						jaargang (X jaar na afstuderen)					
	,50	1	2	3	4	5	,50	1	2	3	4	5
pabo	0,6543	0,6898	0,7197	0,7775	0,7853	0,7815	775	723	692	651	603	592
lerarenopleiding vo	0,6789	0,7025	0,7594	0,7865	0,7983	0,8115	1069	1028	893	822	810	798
ulo	0,7195	0,7980	0,8386	0,8648	0,8393	0,8402	154	143	144	139	153	151

#### Cohort 2014

Gemiddelde deeltijdfactor indien werkzaam buiten onderwijs

vooropleiding	Gemiddelde					N				
	jaargang (X jaar na afstuderen)					jaargang (X jaar na afstuderen)				
	,50	1	2	3	4	,50	1	2	3	4
pabo	0,6613	0,6804	0,7426	0,7645	0,7931	638	647	619	525	492
lerarenopleiding vo	0,6691	0,7114	0,7615	0,7811	0,8025	1068	970	851	833	805
ulo	0,7676	0,8042	0,8412	0,8383	0,8398	177	168	171	172	172

#### Cohort 2015

Gemiddelde deeltijdfactor indien werkzaam buiten onderwijs

vooropleiding	Gemiddelde				N			
	jaargang (X jaar na afstuderen)				jaargang (X jaar na afstuderen)			
	,50	1	2	3	,50	1	2	3
pabo	0,6785	0,7063	0,7416	0,8012	638	641	489	431
lerarenopleiding vo	0,6894	0,7246	0,7451	0,7983	923	888	787	765
ulo	0,7582	0,8108	0,8209	0,8125	137	141	153	157

#### Cohort 2016

Gemiddelde deeltijdfactor indien werkzaam buiten onderwijs

vooropleiding	Gemiddelde			N		
	jaargang (X jaar na afstuderen)			jaargang (X jaar na afstuderen)		
	,50	1	2	,50	1	2
pabo	0,6935	0,6942	0,7511	490	444	378
lerarenopleiding vo	0,7037	0,7243	0,7710	904	903	813
ulo	0,7910	0,8267	0,8581	137	153	152

#### Cohort 2017

Gemiddelde deeltijdfactor indien werkzaam buiten onderwijs

vooropleiding	Gemiddelde		N	
	jaargang (X jaar na afstuderen)		jaargang (X jaar na afstuderen)	
	,50	1	,50	1
pabo	0,6984	0,7208	456	375
lerarenopleiding vo	0,7100	0,7492	891	817
ulo	0,8035	0,8332	143	143

Voor onderstaande kruistabelen is een selectie gemaakt van alle afgestudeerden van lerarenopleidingen die werkzaam zijn binnen resp. buiten het onderwijs op een bepaald peilmoment (0,5, 1, 2, 3, 4 en 5 jaar na afstuderen). De tabellen tonen - per vooropleiding en per jaargang - het gemiddelde uurloon en het aantal observaties waarop dit gemiddelde gebaseerd is. Voor elk van zes cohorten (2012 t/m 2017) wordt de output getoond. Het uurloon wordt bepaald door het belastbaar loon in de peilmaand (exclusief bijzondere beloningen) te delen door het aantal reguliere uren plus het aantal oververkeren. Outliers en personen bij wie de verhouding reguliere uren/basisuren niet plausibel is zijn buiten de berekening gehouden.

Deze tabel dient als bijlage bij hoofdstuk 6 van het rapport Loopbaanmonitor Onderwijs (Tabel 6.4 en figuur 6.4).

Cohort	Mean	uurloon_binnen_pers							opis	uurloon_binnen_pers						
		jaargang								jaargang						
		.50	1,00	2,00	3,00	4,00	5,00	Total		.50	1,00	2,00	3,00	4,00	5,00	Total
2012 binnen onderwijs	pabo	15,97	16,46	17,10	19,13	18,59	18,99	1,00	3602	3411	3461	3437	3515	3747		
	lerarenopleiding vo	18,85	19,21	20,45	22,13	23,59	24,39	2,00	2092	2078	2182	2261	2277	2939		
	ulo	19,31	19,74	21,72	23,83	25,91	27,28	5,00	512	485	489	487	491	654		
	Total	17,25	17,78	18,73	20,62	20,87	21,87	Total	6206	5974	6132	6185	6283	7340		
buiten onderwijs	pabo	14,53	14,40	15,24	16,33	17,15	18,03	1,00	1901	1720	1434	1119	1026	888		
	lerarenopleiding vo	16,11	16,00	16,43	17,60	18,74	19,31	2,00	1637	1529	1362	1193	1145	1117		
	ulo	17,82	17,28	18,30	20,23	22,68	23,48	5,00	234	224	216	197	201	195		
	Total	15,54	15,39	16,06	17,31	18,45	19,22	Total	3772	3473	3011	2599	2372	2200		
2013 binnen onderwijs	pabo	16,35	16,84	18,47	18,15	18,47	20,40	1,00	3196	3220	3185	3256	3474	3506		
	lerarenopleiding vo	19,15	19,88	21,32	22,64	23,40	24,81	2,00	1766	1795	1953	2011	2535	2553		
	ulo	19,66	20,63	22,53	24,30	25,59	27,42	5,00	454	441	436	435	578	568		
	Total	17,80	18,23	19,82	20,20	20,94	22,65	Total	5416	5456	5554	5702	6587	6627		
buiten onderwijs	pabo	14,54	14,89	15,94	16,92	17,72	19,32	1,00	1944	1597	1115	889	754	701		
	lerarenopleiding vo	15,87	15,82	17,09	18,21	18,92	20,07	2,00	1412	1312	1100	994	953	915		
	ulo	16,86	16,94	18,92	20,89	22,05	23,65	5,00	217	195	181	185	186	178		
	Total	15,32	15,49	16,76	17,92	18,78	20,15	Total	3573	3104	2396	2048	1893	1794		
2014 binnen onderwijs	pabo	16,68	17,73	17,77	18,10	19,64		1,00	3119	3103	3133	3377	3484			
	lerarenopleiding vo	19,79	20,59	21,90	22,46	23,98		2,00	1945	2036	2109	2661	2695			
	ulo	20,40	21,33	22,99	24,24	26,10		5,00	462	456	454	642	637			
	Total	18,13	19,13	19,70	20,37	21,99		Total	5526	5595	5696	6680	6796			
buiten onderwijs	pabo	14,99	15,21	15,98	16,65	18,07		1,00	1637	1268	910	714	643			
	lerarenopleiding vo	15,92	16,55	17,31	18,04	19,31		2,00	1451	1291	1093	1014	975			
	ulo	16,57	17,29	20,04	21,10	22,55		5,00	252	215	205	204	203			
	Total	15,58	16,09	17,10	17,93	19,28		Total	3340	2774	2208	1932	1821			
2015 binnen onderwijs	pabo	16,82	17,43	17,72	19,38			1,00	2991	2922	3287	3384				
	lerarenopleiding vo	20,14	21,36	21,85	23,19			2,00	2079	2082	2669	2703				
	ulo	21,19	22,49	23,43	24,98			5,00	453	436	601	592				
	Total	18,33	19,34	19,85	21,34			Total	5523	5440	6557	6679				
buiten onderwijs	pabo	14,88	15,63	16,27	17,57			1,00	1424	1031	708	586				
	lerarenopleiding vo	16,19	16,73	17,32	18,60			2,00	1299	1151	991	948				
	ulo	18,08	18,55	19,81	21,81			5,00	188	180	185	185				
	Total	15,78	16,46	17,21	18,62			Total	2911	2362	1884	1719				
2016 binnen onderwijs	pabo	16,86	17,41	18,81				1,00	2810	2962	3092					
	lerarenopleiding vo	20,42	21,31	22,62				2,00	2073	2558	2651					
	ulo	21,08	22,21	23,89				5,00	463	618	627					
	Total	18,58	19,45	20,79				Total	5346	6138	6370					
buiten onderwijs	pabo	15,18	15,57	16,85				1,00	985	723	538					
	lerarenopleiding vo	16,28	16,59	18,00				2,00	1265	1130	1004					
	ulo	18,82	19,56	21,23				5,00	199	188	182					
	Total	16,13	16,81	18,07				Total	2449	2051	1724					
2017 binnen onderwijs	pabo	17,05	18,32					1,00	3042	3164						
	lerarenopleiding vo	20,63	21,78					2,00	2610	2694						
	ulo	21,32	22,67					5,00	561	552						
	Total	18,85	20,06					Total	6213	6410						
buiten onderwijs	pabo	15,92	16,50					1,00	827	612						
	lerarenopleiding vo	16,80	17,20					2,00	1245	1061						
	ulo	18,17	19,08					5,00	209	179						
	Total	16,66	17,21					Total	2281	1852						

Voor onderstaande kruistabellen is een selectie gemaakt van alle afgestudeerden van lerarenopleidingen die werkzaam zijn binnen het onderwijs op een bepaald peilmoment (0,5, 1, 2, 3, 4 en 5 jaar na afstuderen). De tabellen tonen - per leeropleiding - per jaargang en per onderwijssector - het gemiddelde uurloon en het aantal observaties waarop dit uurloon gebaseerd is. Voor elk van zes cohorten (2012 t/m 2017) wordt de output getoond. Het uurloon wordt bepaald door het belastbaar loon in de peilmaand (exclusief bijzondere beloningen) te delen door het aantal reguliere uren plus het aantal overwerken. Outliers en personen bij wie de verhouding reguliere uren/basisuren niet plausibel is zijn uit de berekening gehouden.

De inkomensinformatie is weggelaten indien cellen minder dan 10 waarnemingen bevatten. De informatie dat de cellen klein zijn is op zich niet onthullend omdat op voorhand verwacht mocht worden dat de betreffende cellen klein zijn (bijv. afgestudeerden van de lerarenopleiding vo werkzaam in het hbo/wo).

Deze tabellen dienen als bijlage bij hoofdstuk 6 van het rapport Loopbaanmonitor Onderwijs (Tabel 6.5 en Figuur 6.5)

Cohort	Mean	N					
		.50	1,00	2,00	3,00	4,00	5,00
2012	pabo	15,93	16,45	17,02	19,05	18,39	18,75
	basisonderwijs	16,07	16,59	17,50	19,67	19,15	19,61
	speciaal onderwijs	16,61	16,33	17,53	19,26	19,96	20,54
	overige	17,53	18,09	19,06	20,82	21,56	22,16
	vo	18,81	19,09	20,33	22,02	23,55	24,26
	mbo	19,54	20,10	21,34	22,78	24,26	25,02
	hbo/wo	20,31	20,36	22,39	23,39	25,20	27,33
	ulo	19,12	19,59	21,62	23,83	25,95	27,19
	mbo	21,00	21,92	22,90	24,62	25,91	27,10
	hbo/wo	21,00	21,92	22,90	24,62	25,91	27,10
2013 binnen onderwijs	pabo	16,32	16,80	18,43	17,98	18,24	20,22
	basisonderwijs	16,52	17,04	18,93	18,70	18,97	20,82
	speciaal onderwijs	16,55	17,06	18,32	19,30	19,81	21,24
	overige	17,79	18,43	20,03	20,42	21,02	22,64
	vo	19,18	19,81	21,28	22,64	23,30	24,71
	mbo	19,70	20,70	22,00	23,54	24,43	25,86
	hbo/wo	19,10	19,99	20,71	22,62	24,36	26,61
	ulo	19,72	20,69	22,88	24,44	25,57	27,34
	mbo	19,59	20,52	22,32	23,23	24,48	26,47
	hbo/wo	19,59	20,52	22,32	23,23	24,48	26,47
2014 buiten onderwijs	pabo	16,63	17,66	17,64	17,91	19,67	
	basisonderwijs	16,95	17,91	18,16	18,54	20,30	
	speciaal onderwijs	17,01	18,34	18,84	19,35	20,86	
	overige	18,71	19,67	19,60	19,93	21,82	
	vo	19,72	20,45	21,78	22,37	23,86	
	mbo	20,23	21,16	22,75	23,44	24,86	
	hbo/wo	21,70	21,37	22,60	24,04	25,80	
	ulo	18,94	19,57	21,14	23,10	24,81	
	mbo	20,49	21,40	22,98	24,04	25,89	
	hbo/wo	22,22	23,23	25,07	26,26	27,21	
2015	pabo	16,58	17,34	17,54	19,18		
	basisonderwijs	16,85	17,73	18,18	20,00		
	speciaal onderwijs	17,18	18,26	19,01	20,50		
	overige	17,80	18,98	19,75	21,23		
	vo	20,02	21,17	21,60	22,90		
	mbo	20,93	22,27	22,99	24,47		
	hbo/wo	18,96	20,22	23,53	25,45		
	ulo	19,79	21,29	23,52	25,82		
	mbo	21,11	22,38	23,10	24,61		
	hbo/wo	24,85	26,30	26,06	27,05		
2016	pabo	18,00	17,29	18,69			
	basisonderwijs	17,17	17,84	19,27			
	speciaal onderwijs	17,58	18,48	19,91			
	overige	18,65	19,39	20,83			
	vo	20,22	21,03	22,30			
	mbo	21,30	22,36	23,83			
	hbo/wo	20,54	24,58	26,09			
	ulo	20,28	22,20	23,82			
	mbo	21,05	22,03	23,66			
	hbo/wo	22,87	23,93	25,17			
2017	pabo	17,04	18,31				
	basisonderwijs	17,66	18,88				
	speciaal onderwijs	17,81	19,00				
	overige	18,28	19,35				
	vo	20,40	21,66				
	mbo	21,57	22,93				
	hbo/wo	23,50	24,94				
	ulo	21,12	22,17				
	mbo	20,98	22,51				
	hbo/wo	24,69	26,16				



Voor onderstaande kruistabellen is een selectie gemaakt van alle afgestudeerden van de lerarenopleidingen vo en ulo die werkzaam zijn binnen het onderwijs op een bepaald peilmoment (0,5, 1, 2, 3, 4 en 5 jaar na afstuderen). De tabellen tonen - per vooropleiding, per jaargang en per vak het gemiddelde uurloon en het aantal observaties waarop dit gemiddelde gebaseerd is. Voor elk van zes cohorten (2012 t/m 2017) wordt de output getoond. Het uurloon wordt bepaald door het belastbaar loon in de peilmaand (exclusief bijzondere beloningen) te delen door het aantal reguliere uren plus het aantal overwerkuren. Outliers en personen bij wie de verhouding reguliere uren/basisuren niet plausibel is zijn buiten de berekening gehouden.

Deze tabellen dienen als bijlage bij hoofdstuk 6 van het rapport Loopbaanmonitor Onderwijs (Tabel 6.6)

Cohort 2012		Mean					N						
opl6	vo	uurloon_binnen_pers					uurloon_binnen_pers						
		jaargang					jaargang						
		,50	1,00	2,00	3,00	4,00	5,00	,50	1,00	2,00	3,00	4,00	5,00
	talen	19,24	19,64	20,96	22,77	24,37	25,17	488	477	479	480	480	638
	exacte vakken	19,34	19,50	21,12	22,98	24,44	25,34	330	342	335	336	336	424
	economische vakken	19,45	19,87	21,42	23,25	24,98	26,15	144	141	151	156	154	208
	technische vakken	20,45	21,12	22,22	23,95	25,88	26,15	148	150	155	164	157	192
	maatschappelijke vakken	18,17	18,50	19,70	21,35	22,92	23,88	247	234	251	268	272	389
	verzorgende vakken	18,82	19,28	20,68	22,37	23,68	24,53	307	297	309	334	345	415
	culturele vakken	18,46	18,69	19,72	20,92	22,26	23,15	180	185	216	231	238	298
	lichamelijke opvoeding	16,48	17,09	17,99	19,63	20,84	21,39	248	252	286	292	295	375
	ulo	18,85	19,53	21,52	23,62	25,60	26,72	167	163	161	163	157	209
	exacte vakken	20,34	20,07	22,25	24,58	26,26	28,11	91	87	80	75	79	111
	economische vakken	20,52	20,97	23,82	25,54	27,95	29,46	41	40	39	39	38	46
	maatschappelijke vakken	19,14	19,52	21,34	23,51	25,76	27,22	164	153	163	164	171	226

Cohort 2013		Mean					N						
opl6	vo	uurloon_binnen_pers					uurloon_binnen_pers						
		jaargang					jaargang						
		,50	1,00	2,00	3,00	4,00	5	,50	1,00	2,00	3,00	4,00	5,00
	talen	19,31	20,18	21,88	23,50	24,19	25,75	419	403	413	419	545	542
	exacte vakken	19,78	20,46	22,32	23,73	24,39	25,92	284	282	289	285	373	369
	economische vakken	19,59	20,59	22,15	23,84	24,73	26,50	136	139	148	147	185	176
	technische vakken	20,74	21,38	23,13	24,53	25,56	26,77	131	137	149	150	175	174
	maatschappelijke vakken	18,56	19,15	20,60	22,21	22,96	24,40	169	180	199	204	277	282
	verzorgende vakken	19,41	20,36	21,92	23,09	24,05	25,43	217	227	261	278	315	324
	culturele vakken	18,43	18,96	20,05	21,15	22,06	23,21	148	157	177	194	254	258
	lichamelijke opvoeding	17,16	17,75	18,81	19,84	20,52	21,91	262	270	317	334	411	428
	ulo	19,04	19,96	21,92	23,77	25,27	27,44	141	140	140	141	183	179
	exacte vakken	20,86	22,21	24,11	25,34	26,57	28,23	76	68	63	65	85	82
	economische vakken	20,01	21,97	23,91	26,96	27,87	30,15	38	40	38	35	52	50
	maatschappelijke vakken	19,72	20,69	22,25	23,60	25,06	26,56	127	128	134	134	176	176

Cohort 2014		Mean					N				
opl6	vo	uurloon_binnen_pers					uurloon_binnen_pers				
		jaargang					jaargang				
		,50	1,00	2,00	3,00	4	,50	1,00	2,00	3,00	4,00
	talen	20,39	21,14	22,78	23,15	24,77	469	462	451	590	591
	exacte vakken	19,94	20,94	22,46	23,31	25,12	288	290	291	371	369
	economische vakken	20,39	21,42	22,92	23,68	25,19	164	170	172	206	207
	technische vakken	20,82	21,79	23,74	24,39	25,93	110	118	120	147	149
	maatschappelijke vakken	19,08	19,97	20,83	21,76	23,07	200	210	220	294	302
	verzorgende vakken	19,65	20,72	22,18	22,85	24,35	292	314	328	373	382
	culturele vakken	19,63	20,28	21,39	21,80	22,91	192	204	229	290	291
	lichamelijke opvoeding	17,84	18,49	19,28	19,77	21,38	230	268	298	390	404
	ulo	19,53	20,58	22,24	23,44	25,20	155	149	145	202	203
	exacte vakken	21,66	22,71	24,07	25,78	27,67	76	79	78	98	98
	economische vakken	21,09	22,32	24,36	26,14	28,40	36	38	35	53	53
	maatschappelijke vakken	20,50	21,02	22,77	23,84	25,62	147	143	148	224	218

Cohort 2015		Mean				N			
opl6	vo	uurloon_binnen_pers				uurloon_binnen_pers			
		jaargang				jaargang			
		,50	1,00	2,00	3	,50	1,00	2,00	3
	talen	20,85	22,21	22,72	24,12	472	475	604	601
	exacte vakken	20,76	22,08	22,60	24,14	292	286	373	368
	economische vakken	20,39	21,73	22,42	23,94	212	208	249	243
	technische vakken	22,36	23,75	24,15	25,54	115	113	140	137
	maatschappelijke vakken	19,51	20,65	21,03	22,40	231	227	312	313
	verzorgende vakken	19,91	21,32	22,11	23,73	293	304	355	361
	culturele vakken	19,55	20,48	20,86	21,86	161	171	243	251
	lichamelijke opvoeding	17,85	18,89	19,46	20,66	303	298	393	429
	ulo	20,13	21,32	22,13	23,86	141	130	181	181
	exacte vakken	22,61	24,37	24,81	26,59	74	69	98	92
	economische vakken	26,07	27,72	28,32	30,37	38	38	50	50
	maatschappelijke vakken	20,27	21,47	22,71	24,03	136	138	186	183

## Cohort 2016

Mean

N

		uurloon_binnen_pers			uurloon_binnen_pers		
		jaargang			jaargang		
		,50	1,00	2	,50	1,00	2
opl6							
vo	talen	20,69	21,66	23,00	472	589	608
	exacte vakken	21,04	22,07	23,48	270	365	360
	economische vakken	21,42	22,13	23,66	205	248	250
	technische vakken	22,68	23,52	25,23	131	156	158
	maatschappelijke vakken	19,45	20,20	21,52	218	309	325
	verzorgende vakken	20,52	21,65	23,19	317	344	355
	culturele vakken	19,63	20,44	21,55	183	236	251
	lichamelijke opvoeding	18,11	18,92	20,02	277	311	344
ulo	talen	20,22	21,38	22,89	130	189	186
	exacte vakken	22,47	23,56	25,46	79	101	105
	economische vakken	23,07	24,41	26,40	50	61	62
	maatschappelijke vakken	20,71	21,94	23,54	125	174	182

## Cohort 2017

Mean

N

		uurloon_binnen_pers			uurloon_binnen_pers		
		jaargang			jaargang		
		,50	1,00		,50	1,00	
opl6							
vo	talen	21,15	22,29		685	696	
	exacte vakken	21,29	22,51		367	374	
	economische vakken	21,47	22,75		217	225	
	technische vakken	22,81	24,33		127	133	
	maatschappelijke vakken	19,82	20,97		332	340	
	verzorgende vakken	20,69	22,13		337	346	
	culturele vakken	19,86	21,01		215	228	
	lichamelijke opvoeding	18,08	19,10		330	352	
ulo	talen	20,05	21,42		172	165	
	exacte vakken	22,62	24,02		96	94	
	economische vakken	23,25	24,90		54	52	
	maatschappelijke vakken	21,25	22,61		164	165	







Voor onderstaande logistische regressie analyses gebruiken we alle afgestudeerden van de lerarenopleidingen in de cohorten 2010 t/m cohort 2017 waarvan alle verklarende variabelen bekend zijn.

Er zijn analyses opgenomen voor:

- de kans dat de afgestudeerde leraar binnen het onderwijs werkzaam is 1 jaar na afstuderen - per opleiding (pabo, lerarenopleiding vo, ulo)
- de kans dat de afgestudeerde leraar buiten het onderwijs werkzaam is 1 jaar na afstuderen - per opleiding (pabo, lerarenopleiding vo, ulo)

Een selectie uit de volgende verklarende variabelen is opgenomen:

- cohort 2011 t/m cohort 2017, dummies voor het behoren tot een cohort
- autochtoon, dummy voor autochtoon/allochtoon
- regio west/oost/zuid, dummies voor de regio van de woonplaats ten tijde van afstuderen
- thuiswonend/alleenstaand/partner, dummies voor de plaats in het huishouden ten tijde van afstuderen
- leeftijd / leeftijd kwadraat, ten tijde van afstuderen
- man, dummy voor man/vrouw

- eindcijfer: het gemiddelde eindcijfer op de vooropleiding
- eindcijfer onbekend: dummy indien eindcijfer onbekend
- havo: dummy indien vooropleiding havo
- profiel cultuur/maatschappij, economie/maatschappij etc.: dummies voor profielkeuze op vooropleiding
- groei: regionale groei (%) in jaar na afstuderen, groei0: regionale groei (%) in jaar van afstuderen
- werkloosheid: regionale werkloosheid in jaar van afstuderen (%)

Logit:  $\ln(\text{odds}) = \beta_0 + \beta_1 \text{Van de tijd, toename regionale werkloosheid 1 jaar na afstuderen} + \beta_2 \text{jaar van afstuderen} + \beta_3 \text{jaar na afstuderen}$

**kans dat afgestudeerde leraren werkzaam zijn binnen het onderwijs 1 jaar na afstuderen - per opleiding**

N	34030
-2 Log likelihood	34712,015
Cox & Snell R Square	0,029

	pabo					
	B	S.E.	Wald	df	Sig.	Exp(B)
cohort2011	0,026	0,072	0,133	1	0,715	1,026
cohort2012	-0,298	0,067	19,770	1	0,000	0,743
cohort2013	-0,427	0,080	28,288	1	0,000	0,653
cohort2014	-0,392	0,085	21,213	1	0,000	0,676
cohort2015	-0,322	0,075	18,363	1	0,000	0,725
cohort2016	0,090	0,067	1,813	1	0,178	1,094
cohort2017	0,532	0,060	77,659	1	0,000	1,703
autochtoon	0,254	0,047	28,916	1	0,000	1,289
west	0,454	0,047	95,148	1	0,000	1,575
oost	0,124	0,054	5,347	1	0,021	1,132
zuid	0,298	0,058	26,167	1	0,000	1,345
thuiswonend	0,261	0,093	7,934	1	0,005	1,298
alleenstaand	-0,154	0,096	2,599	1	0,107	0,857
partner	0,145	0,094	2,409	1	0,121	1,157
leeftijd	-0,231	0,021	120,061	1	0,000	0,794
leeftijd kwadraat	0,003	0,000	92,812	1	0,000	1,003
man	0,151	0,042	13,251	1	0,000	1,163
gemiddeld eindcijfer	-0,019	0,004	24,110	1	0,000	0,981
eindcijfer onbekend	0,355	0,055	41,474	1	0,000	1,426
havo	0,101	0,036	7,827	1	0,005	1,106
profiel cultuur/maatschappij	-0,262	0,055	22,732	1	0,000	0,770
profiel economie/maatschappij	-0,174	0,056	9,867	1	0,002	0,840
profiel natuur/gezondheid	-0,324	0,064	25,526	1	0,000	0,723
profiel natuur/techniek	-0,270	0,084	10,355	1	0,001	0,763
groei	0,033	0,015	5,058	1	0,025	1,034
werkloosheid	0,139	0,028	24,745	1	0,000	1,150
constante	4,807	0,480	104,485	1	0,000	135,171

N	30865
-2 Log likelihood	39308,005
Cox & Snell R Square	0,038

	lerarenopleiding vo					
	B	S.E.	Wald	df	Sig.	Exp(B)
cohort2011	0,024	0,069	0,120	1	0,729	1,024
cohort2012	-0,195	0,065	9,093	1	0,003	0,823
cohort2013	-0,329	0,077	18,515	1	0,000	0,719
cohort2014	-0,183	0,080	5,182	1	0,023	0,833
cohort2015	0,017	0,070	0,056	1	0,813	1,017
cohort2016	0,036	0,058	0,390	1	0,532	1,037
cohort2017	0,300	0,050	35,746	1	0,000	1,350
autochtoon	0,131	0,033	15,752	1	0,000	1,140
west	0,237	0,044	28,476	1	0,000	1,268
oost	0,127	0,052	6,107	1	0,013	1,136
zuid	0,117	0,053	4,981	1	0,026	1,124
thuiswonend	0,147	0,076	3,791	1	0,052	1,158
alleenstaand	0,009	0,076	0,016	1	0,900	1,010
partner	0,456	0,075	37,131	1	0,000	1,578
leeftijd	0,129	0,013	99,154	1	0,000	1,138
leeftijd kwadraat	-0,001	0,000	74,766	1	0,000	0,999
man	0,120	0,026	21,795	1	0,000	1,128
gemiddeld eindcijfer	0,005	0,004	1,605	1	0,205	1,005
eindcijfer onbekend	-0,145	0,048	9,036	1	0,003	0,865
profiel cultuur/maatschappij	-0,202	0,051	15,358	1	0,000	0,817
profiel economie/maatschappij	0,001	0,053	0,001	1	0,980	1,001
profiel natuur/gezondheid	-0,059	0,055	1,183	1	0,277	0,942
profiel natuur/techniek	0,262	0,062	17,602	1	0,000	1,299
groei	0,018	0,014	1,703	1	0,192	1,019
werkloosheid	0,101	0,026	14,412	1	0,000	1,106
constante	-3,239	0,397	66,628	1	0,000	0,039

**kans dat afgestudeerde leraren werkzaam zijn buiten het onderwijs 1 jaar na afstuderen - per opleiding**

N	34030
-2 Log likelihood	39354,704
Cox & Snell R Square	0,046

	pabo					
	B	S.E.	Wald	df	Sig.	Exp(B)
cohort2011	0,153	0,067	5,197	1	0,023	1,165
cohort2012	0,521	0,063	69,061	1	0,000	1,684
cohort2013	0,803	0,074	117,814	1	0,000	2,231
cohort2014	0,556	0,079	50,185	1	0,000	1,744
cohort2015	0,250	0,070	12,789	1	0,000	1,284
cohort2016	-0,189	0,062	9,327	1	0,002	0,828
cohort2017	-0,638	0,056	129,247	1	0,000	0,528
autochtoon	0,130	0,048	7,396	1	0,007	1,139
west	-0,841	0,043	390,437	1	0,000	0,431
oost	-0,284	0,049	33,734	1	0,000	0,753
zuid	-0,432	0,052	67,941	1	0,000	0,649
thuiswonend	-0,081	0,087	0,871	1	0,351	0,922
alleenstaand	0,100	0,091	1,230	1	0,267	1,106
partner	-0,266	0,089	9,008	1	0,003	0,768
leeftijd	0,059	0,020	8,684	1	0,003	1,061
leeftijd kwadraat	-0,001	0,000	8,523	1	0,004	0,999
man	-0,113	0,038	8,821	1	0,003	0,893
gemiddeld eindcijfer	-0,004	0,004	0,979	1	0,322	0,996
eindcijfer onbekend	-0,178	0,052	11,727	1	0,001	0,837
havo	-0,109	0,034	10,005	1	0,002	0,897
profiel cultuur/maatschappij	0,068	0,052	1,730	1	0,188	1,070
profiel economie/maatschappij	0,049	0,053	0,878	1	0,349	1,051
profiel natuur/gezondheid	0,079	0,061	1,709	1	0,191	1,102
profiel natuur/techniek	0,149	0,080	3,424	1	0,064	1,162
groei	-0,014	0,014	1,067	1	0,302	0,986
werkloosheid	-0,149	0,026	32,258	1	0,000	0,862
constante	-0,268	0,454	0,348	1	0,555	0,765

N	30865
-2 Log likelihood	37717,03
Cox & Snell R Square	0,045

	lerarenopleiding vo					
	B	S.E.	Wald	df	Sig.	Exp(B)
cohort2011	-0,077	0,071	1,184	1	0,276	0,926
cohort2012	-0,011	0,067	0,029	1	0,865	0,989
cohort2013	0,167	0,079	4,515	1	0,034	1,182
cohort2014	0,074	0,083	0,792	1	0,373	1,076
cohort2015	-0,089	0,072	1,514	1	0,219	0,915
cohort2016	-0,115	0,080	3,658	1	0,056	0,892
cohort2017	-0,324	0,052	39,279	1	0,000	0,724
autochtoon	0,202	0,035	33,133	1	0,000	1,224
west	-0,205	0,046	20,292	1	0,000	0,814
oost	-0,011	0,053	0,042	1	0,837	0,989
zuid	-0,048	0,054	0,777	1	0,378	0,954
thuiswonend	0,046	0,078	0,355	1	0,551	1,047
alleenstaand	-0,065	0,078	0,692	1	0,405	0,937
partner	-0,342	0,077	19,648	1	0,000	0,710
leeftijd	-0,166	0,014	150,223	1	0,000	0,847
leeftijd kwadraat	0,002	0,000	101,025	1	0,000	1,002
man	0,077	0,026	8,413	1	0,004	1,080
gemiddeld eindcijfer	-0,025	0,004	38,793	1	0,000	0,975
eindcijfer onbekend	0,196	0,050	15,438	1	0,000	1,216
profiel cultuur/maatschappij	-0,104	0,053	3,840	1	0,050	0,901
profiel economie/maatschappij	-0,134	0,054	6,072	1	0,014	0,874
profiel natuur/gezondheid	0,005	0,056	0,008	1	0,929	1,005
profiel natuur/techniek	-0,489	0,064	57,458	1	0,000	0,614
groei	-0,031	0,014	4,678	1	0,031	0,969
werkloosheid	-0,055	0,027	4,094	1	0,043	0,946
constante	4,617	0,412	125,650	1	0,000	101,141

N	6121
-2 Log likelihood	7028,395
Cox & Snell R Square	0,016

	ulo					
	B	S.E.	Wald	df	Sig.	Exp(B)
cohort2011	0,037	0,129	0,081	1	0,776	1,037
cohort2012	-0,185	0,122	2,289	1	0,130	0,831
Cohort2013	-0,043	0,126	0,117	1	0,732	0,958
Cohort2014	0,035	0,125	0,078	1	0,780	1,035
cohort2015	0,052	0,128	0,162	1	0,688	1,053
cohort2016	0,060	0,129	0,213	1	0,645	1,061
cohort2017	0,009	0,132	0,004	1	0,947	1,009
autochtoon	0,238	0,082	8,445	1	0,004	1,268
thuiswonend	0,152	0,188	0,656	1	0,418	1,164
alleenstaand	0,211	0,177	1,411	1	0,235	1,235
partner	0,439	0,176	6,204	1	0,013	1,551
leeftijd	0,116	0,037	9,700	1	0,002	1,123
leeftijd kwadraat	-0,001	0,000	8,328	1	0,004	0,999
gemiddeld eindcijfer	0,004	0,006	0,346	1	0,557	1,004
eindcijfer onbekend	0,005	0,112	0,002	1	0,961	1,006
profiel cultuur/maatschappij	0,198	0,107	3,445	1	0,063	1,220
profiel economie/maatschappij	-0,019	0,109	0,031	1	0,860	0,981
profiel natuur/gezondheid	-0,012	0,110	0,012	1	0,913	0,988
profiel natuur/techniek	-0,313	0,114	7,475	1	0,006	0,731
constante	-1,998	0,878	5,185	1	0,023	0,136

N	6121
-2 Log likelihood	6583,311
Cox & Snell R Square	0,027

	ulo					
	B	S.E.	Wald	df	Sig.	Exp(B)
cohort2011	0,025	0,135	0,034	1	0,853	1,025
cohort2012	0,086	0,130	0,436	1	0,509	1,089
Cohort2013	0,071	0,132	0,287	1	0,592	1,074
Cohort2014	0,055	0,130	0,179	1	0,672	1,057
cohort2015	-0,068	0,135	0,252	1	0,615	0,935
cohort2016	0,008	0,135	0,004	1	0,950	1,009
cohort2017	-0,072	0,139	0,268	1	0,605	0,931
autochtoon	-0,089	0,088	1,013	1	0,314	0,915
thuiswonend	-0,564	0,187	9,051	1	0,003	0,569
alleenstaand	-0,469	0,176	7,088	1	0,008	0,626
partner	-0,596	0,175	11,664	1	0,001	0,551
leeftijd	-0,156	0,039	15,723	1	0,000	0,856
leeftijd kwadraat	0,002	0,000	13,644	1	0,000	1,002
gemiddeld eindcijfer	-0,010	0,006	2,409	1	0,121	0,990
eindcijfer onbekend	-0,222	0,120	3,406	1	0,065	0,801
profiel cultuur/maatschappij	-0,112	0,110	1,039	1	0,308	0,894
profiel economie/maatschappij	0,241	0,112	4,668	1	0,031	1,273
profiel natuur/gezondheid	0,104	0,113	0,846	1	0,358	1,109
profiel natuur/techniek	0,350	0,117	8,883	1	0,003	1,419
constante	3,055	0,915	11,158	1	0,001	21,229

De afgeleide van de log-likelihood functie is de score functie van de parameters van het model. De afgeleide van de log-likelihood functie is de score functie van de parameters van het model.

De afgeleide van de log-likelihood functie is de score functie van de parameters van het model. De afgeleide van de log-likelihood functie is de score functie van de parameters van het model.

De afgeleide van de log-likelihood functie is de score functie van de parameters van het model. De afgeleide van de log-likelihood functie is de score functie van de parameters van het model.

- regio west/oost/zuid, dummies voor de regio van de woonplaats ten tijde van afstuderen  
- thuishonend/alleenstaand/partner, dummies voor de plaats in het huishouden ten tijde van afstuderen

De afgeleide van de log-likelihood functie is de score functie van de parameters van het model. De afgeleide van de log-likelihood functie is de score functie van de parameters van het model.

De afgeleide van de log-likelihood functie is de score functie van de parameters van het model. De afgeleide van de log-likelihood functie is de score functie van de parameters van het model.

De afgeleide van de log-likelihood functie is de score functie van de parameters van het model. De afgeleide van de log-likelihood functie is de score functie van de parameters van het model.

kans dat afgestudeerde leraren werkzaam zijn binnen het onderwijs 5 jaar na afstuderen - per vooropleiding

N	44856
2 Log Likelihood	38339.374
Cox & Snell R Square	0.184

40,942

		pabo					
		B	S.E.	Wald	df	Sig.	Exp(B)
cohort2007		-0.006	0.052	0.012	1	0.911	0.994
cohort2008		-0.040	0.065	0.379	1	0.538	0.961
cohort2009		-0.248	0.072	11.927	1	0.001	0.781
cohort2010		-0.213	0.074	8.396	1	0.004	0.808
cohort2011		-0.077	0.078	0.979	1	0.323	0.925
cohort2012		0.057	0.079	0.521	1	0.471	1.059
cohort2013		0.199	0.078	4.755	1	0.030	1.184
leeftijd		-0.145	0.019	50.424	1	0.000	0.865
leeftijd kwadraat		0.002	0.000	42.876	1	0.000	1.002
man		0.096	0.040	5.633	1	0.018	1.101
autochtoon		0.098	0.044	4.869	1	0.027	1.102
thuishonend		0.298	0.090	10.911	1	0.001	1.348
alleenstaand		-0.190	0.093	2.612	1	0.106	0.861
partner		-0.051	0.091	0.317	1	0.573	0.950
west		0.240	0.045	28.097	1	0.000	1.271
oost		0.016	0.054	0.082	1	0.775	1.016
zuid		0.069	0.057	1.459	1	0.236	1.071
werkzaam_binnen_na_jaar		2.041	0.031	4471.859	1	0.000	7.697
werkzaam_buiten_na_jaar		-0.549	0.031	321.756	1	0.000	0.578
gemiddeld eindcijfer		-0.028	0.004	45.021	1	0.000	0.972
eindcijfer onbekend		0.268	0.033	64.772	1	0.000	1.307
groei		0.005	0.005	1.288	1	0.256	1.005
werkloosheid		0.051	0.032	2.480	1	0.115	1.052
constante		3.708	0.458	65.514	1	0.000	40.773

kans dat afgestudeerde leraren werkzaam zijn buiten het onderwijs 5 jaar na afstuderen - per vooropleiding

N	44856
2 Log Likelihood	34097.937
Cox & Snell R Square	0.160

		pabo					
		B	S.E.	Wald	df	Sig.	Exp(B)
cohort2007		0.073	0.058	1.700	1	0.192	1.076
cohort2008		0.139	0.070	3.911	1	0.048	1.149
cohort2009		0.235	0.078	9.168	1	0.002	1.265
cohort2010		0.127	0.079	2.567	1	0.109	1.135
cohort2011		-0.077	0.078	0.979	1	0.323	0.925
cohort2012		-0.147	0.084	3.034	1	0.082	0.864
cohort2013		-0.344	0.089	17.391	1	0.000	0.709
leeftijd		0.096	0.021	22.029	1	0.000	1.101
leeftijd kwadraat		-0.001	0.000	14.919	1	0.000	0.999
man		0.178	0.042	17.932	1	0.000	1.193
autochtoon		0.140	0.050	7.853	1	0.005	1.151
thuishonend		0.043	0.099	0.187	1	0.666	1.044
alleenstaand		0.216	0.102	4.464	1	0.035	1.242
partner		0.106	0.100	1.119	1	0.290	1.112
west		-0.356	0.047	56.969	1	0.000	0.700
oost		-0.169	0.056	8.887	1	0.003	0.847
zuid		-0.257	0.059	18.870	1	0.000	0.775
werkzaam_binnen_na_jaar		-1.253	0.031	1593.262	1	0.000	0.286
werkzaam_buiten_na_jaar		1.481	0.031	2274.230	1	0.000	4.397
gemiddeld eindcijfer		0.029	0.004	44.212	1	0.000	1.030
eindcijfer onbekend		-0.283	0.035	63.573	1	0.000	0.754
groei		0.003	0.005	0.273	1	0.601	1.003
werkloosheid		-0.049	0.035	1.953	1	0.162	0.953
constante		-4.507	0.495	83.005	1	0.000	0.011

19,041

N	31247
2 Log Likelihood	26754.718
Cox & Snell R Square	0.357

		lerarenopleiding vo					
		B	S.E.	Wald	df	Sig.	Exp(B)
cohort2007		0.099	0.064	2.363	1	0.124	1.104
cohort2008		0.057	0.064	0.803	1	0.370	1.059
cohort2009		0.124	0.063	3.882	1	0.049	1.132
cohort2010		0.248	0.063	15.496	1	0.000	1.271
cohort2011		0.409	0.062	43.263	1	0.000	1.502
cohort2012		0.458	0.061	55.291	1	0.000	1.571
cohort2013		0.537	0.064	70.448	1	0.000	1.711
leeftijd		0.012	0.014	0.710	1	0.399	1.012
leeftijd kwadraat		0.000	0.000	2.584	1	0.108	1.000
man		0.249	0.032	60.061	1	0.000	1.282
autochtoon		0.116	0.042	7.481	1	0.006	1.123
west		-0.112	0.052	4.647	1	0.031	0.894
oost		0.121	0.057	4.494	1	0.034	1.129
zuid		-0.019	0.055	0.115	1	0.735	0.981
werkzaam_binnen_na_jaar		2.995	0.037	6487.560	1	0.000	19.992
werkzaam_buiten_na_jaar		-0.366	0.037	96.265	1	0.000	0.693
constante		-1.327	0.251	28.065	1	0.000	0.265

N	31247
2 Log Likelihood	26754.718
Cox & Snell R Square	0.271

		lerarenopleiding vo					
		B	S.E.	Wald	df	Sig.	Exp(B)
cohort2007		-0.110	0.063	3.024	1	0.082	0.895
cohort2008		-0.120	0.063	3.630	1	0.057	0.885
cohort2009		-0.188	0.063	9.005	1	0.003	0.829
cohort2010		-0.228	0.062	13.558	1	0.000	0.776
cohort2011		-0.402	0.062	42.371	1	0.000	0.669
cohort2012		-0.442	0.061	52.402	1	0.000	0.643
cohort2013		-0.479	0.064	56.479	1	0.000	0.619
leeftijd		0.004	0.015	0.062	1	0.803	1.004
leeftijd kwadraat		0.000	0.000	0.309	1	0.578	1.000
man		0.118	0.032	13.781	1	0.000	1.126
autochtoon		0.304	0.045	46.683	1	0.000	1.356
west		-0.108	0.051	4.451	1	0.035	0.898
oost		-0.154	0.056	7.612	1	0.006	0.857
zuid		-0.106	0.055	3.785	1	0.052	0.899
werkzaam_binnen_na_jaar		-1.259	0.035	1474.845	1	0.000	0.257
werkzaam_buiten_na_jaar		1.858	0.035	2799.162	1	0.000	6.410
constante		-1.140	0.258	19.786	1	0.000	0.320

43,3765

N	4894
2 Log Likelihood	3959.737
Cox & Snell R Square	0.322

		ulo					
		B	S.E.	Wald	df	Sig.	Exp(B)
leeftijd		0.146	0.054	7.250	1	0.007	1.157
leeftijd kwadraat		-0.002	0.001	5.241	1	0.022	0.998
werkzaam_binnen_na_jaar		2.949	0.102	829.566	1	0.000	19.000
werkzaam_buiten_na_jaar		-0.368	0.109	11.346	1	0.001	0.689
profiel economie/maatschappij		0.502	0.134	13.961	1	0.000	1.659
profiel economie/maatschappij		0.288	0.143	4.051	1	0.044	1.333
profiel natuur/gezondheid		0.240	0.156	2.355	1	0.119	1.268
profiel natuur/techniek		-0.313	0.202	2.295	1	0.132	0.731
constante		-3.760	0.969	15.074	1	0.000	0.023

N	4894
2 Log Likelihood	3684.527
Cox & Snell R Square	0.251

		ulo					
		B	S.E.	Wald	df	Sig.	Exp(B)
leeftijd		-0.101	0.058	2.997	1	0.083	0.904
leeftijd kwadraat		0.001	0.001	1.792	1	0.181	1.001
werkzaam_binnen_na_jaar		-1.513	0.099	232.030	1	0.000	0.220
werkzaam_buiten_na_jaar		1.658	0.100	272.741	1	0.000	5.251
profiel cultuur/maatschappij		-0.296	0.138	4.831	1	0.031	0.744
profiel economie/maatschappij		0.225	0.141	2.558	1	0.110	1.252
profiel natuur/gezondheid		-0.022	0.155	0.020	1	0.888	0.978
profiel natuur/techniek		0.067	0.195	11.788	1	0.001	1.069
constante		0.999	1.032	0.938	1	0.333	2.716