

# Het alledaagse vormt de grootste uitdaging

## Omschrijving

In dit perspectief op passend onderwijs staan alle signalen die er op duiden dat passend onderwijs grote invloed heeft gehad op de dagelijkse gang van zaken in het onderwijs. En niet ten goede.

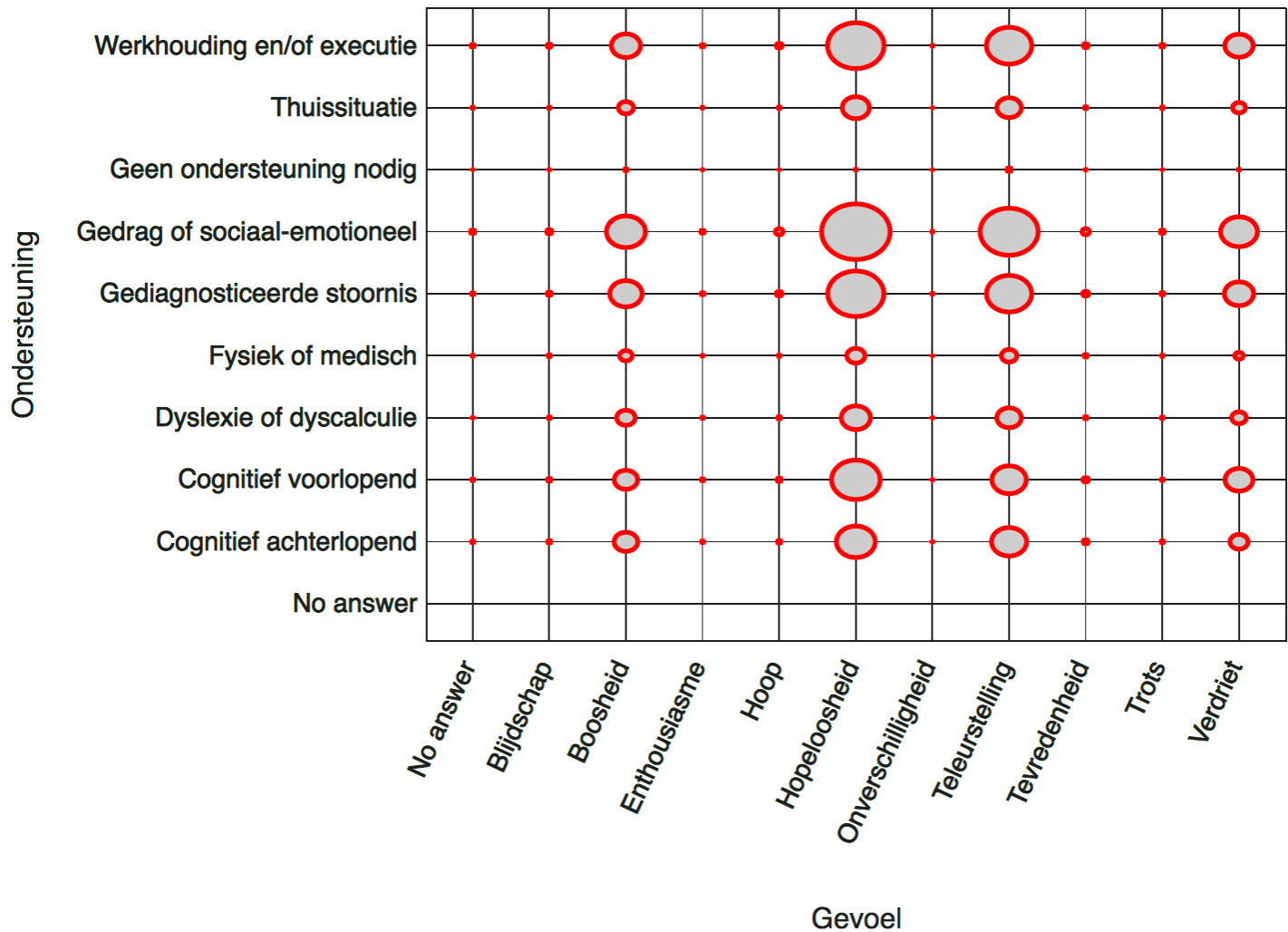
## Ondersteunende ervaringen

De ervaringen die dit perspectief op passend onderwijs ondersteunen, zitten achter de grafieken.

# Grafiek: Gevoel - ondersteuningsbehoefte

Deze grafiek laat de combinatie gevoel en ondersteuningsbehoeften zien.

GEVOEL X ONDERSTEUNING



## Wat zien we

Gedragsvragen in alle vormen (ook gediagnosticeerde stoornissen en werkhouding) veroorzaken de hoofdmoot van de negatieve emoties, met name hopeloosheid.

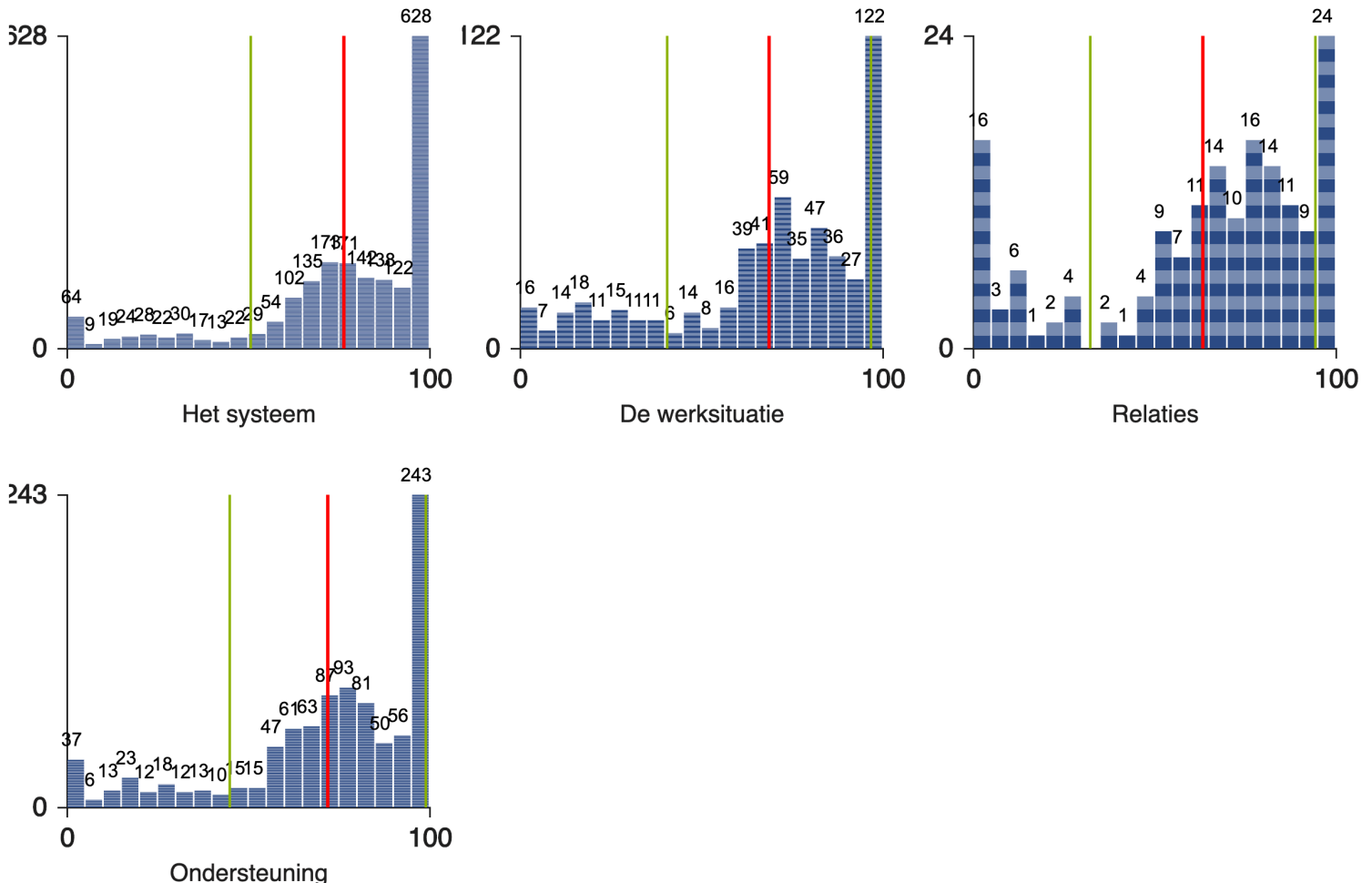
## Wat is hiervoor een mogelijke verklaring

Dit komt **doordat** de dagelijkse beslommeringen rondom ondersteuningsvragen voor scholen en ouders een stortvloed vormen die ze totaal niet aankunnen.

# Grafiek: Heeft te maken met - Hoe vaak komt dit voor

Deze grafiek laat zien waar de ervaring over gaat en hoe vaak deze voorkomt.

HOE VAAK KOMT DIT VOOR (EENMALIG - DAGELIJKS) X HEEFT TE MAKEN MET



## Wat zien we

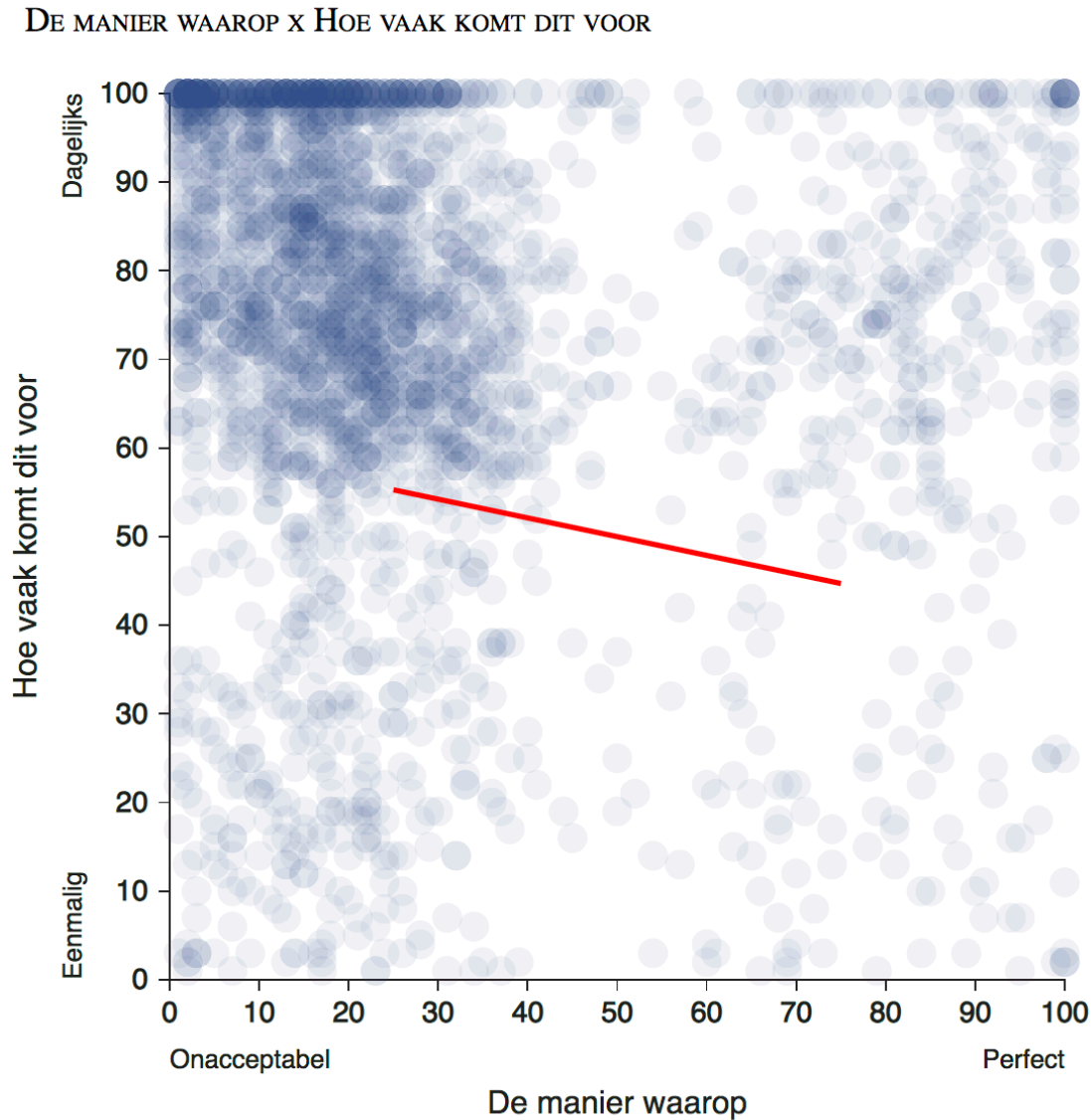
Men deelde vooral ervaringen over systeem en ondersteuning over zaken die dagelijks voorkomen.

## Wat is hiervoor een mogelijke verklaring

Dit komt **doordat** dagelijks terugkerende zaken een veel grotere invloed hebben op de werkbeleving van professionals dan eenmalige uitzonderingen.

# Grafiek: De manier waarop - hoe vaak komt het voor

Deze grafiek laat de combinatie zien van de manier waarop en hoe vaak iets voorkomt.



## Wat zien we

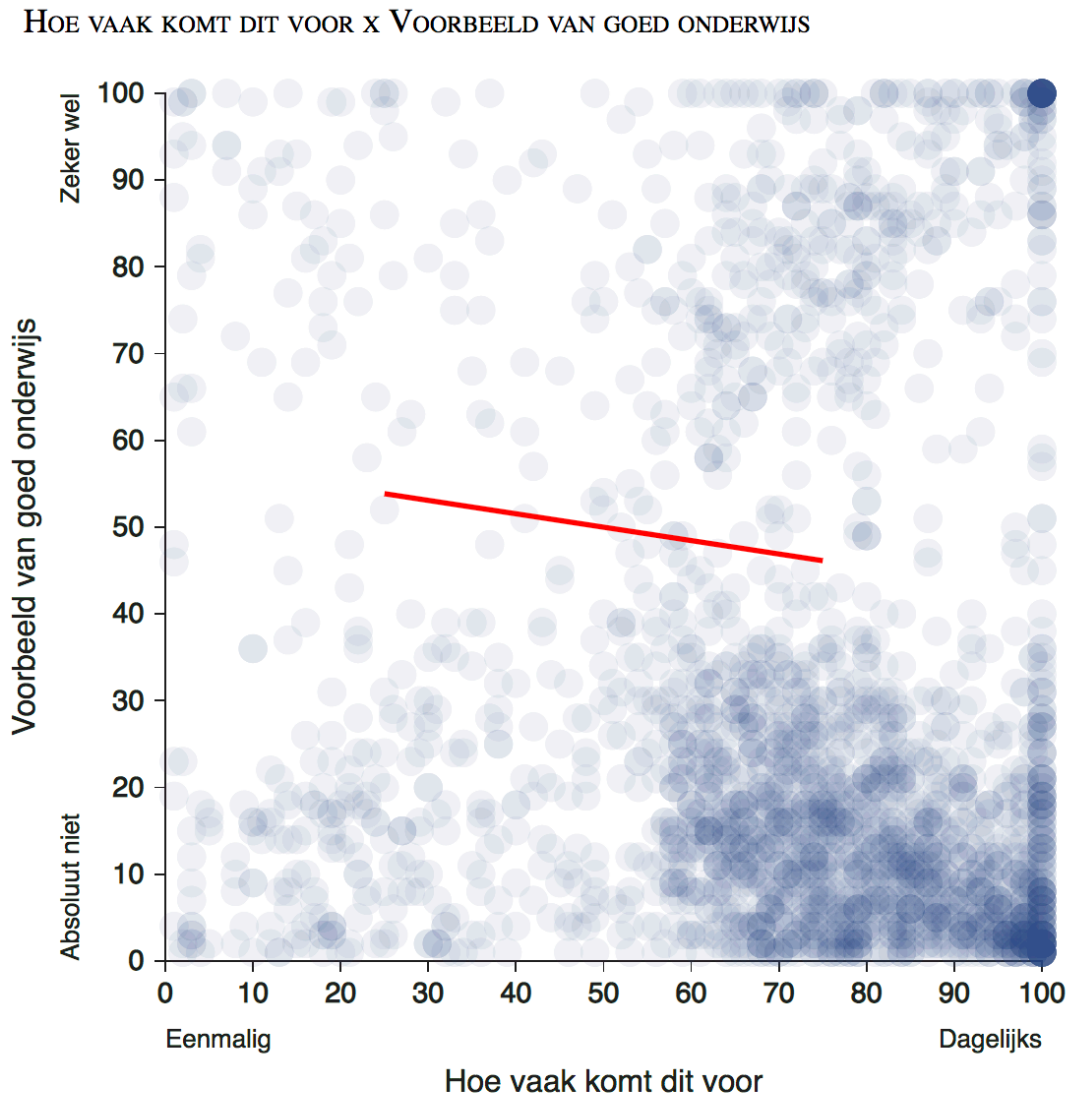
Hoe onacceptabeler de ervaring, des te vaker komt deze ervaring voor.

## Wat is hiervoor een mogelijke verklaring

Dit komt **doordat** passend onderwijs niet goed ingeregeld is en men dit dagelijks meemaakt. Dit ervaart men als onacceptabel.

# Grafiek: Hoe vaak komt dit voor - Voorbeeld van goed onderwijs

Deze grafiek laat de combinatie zien hoe vaak iemand voorkomt en of er sprake van goed onderwijs.



## Wat zien we

Men deelde vooral ervaringen die dagelijks voorkomen en die absoluut geen voorbeeld waren van goed onderwijs.

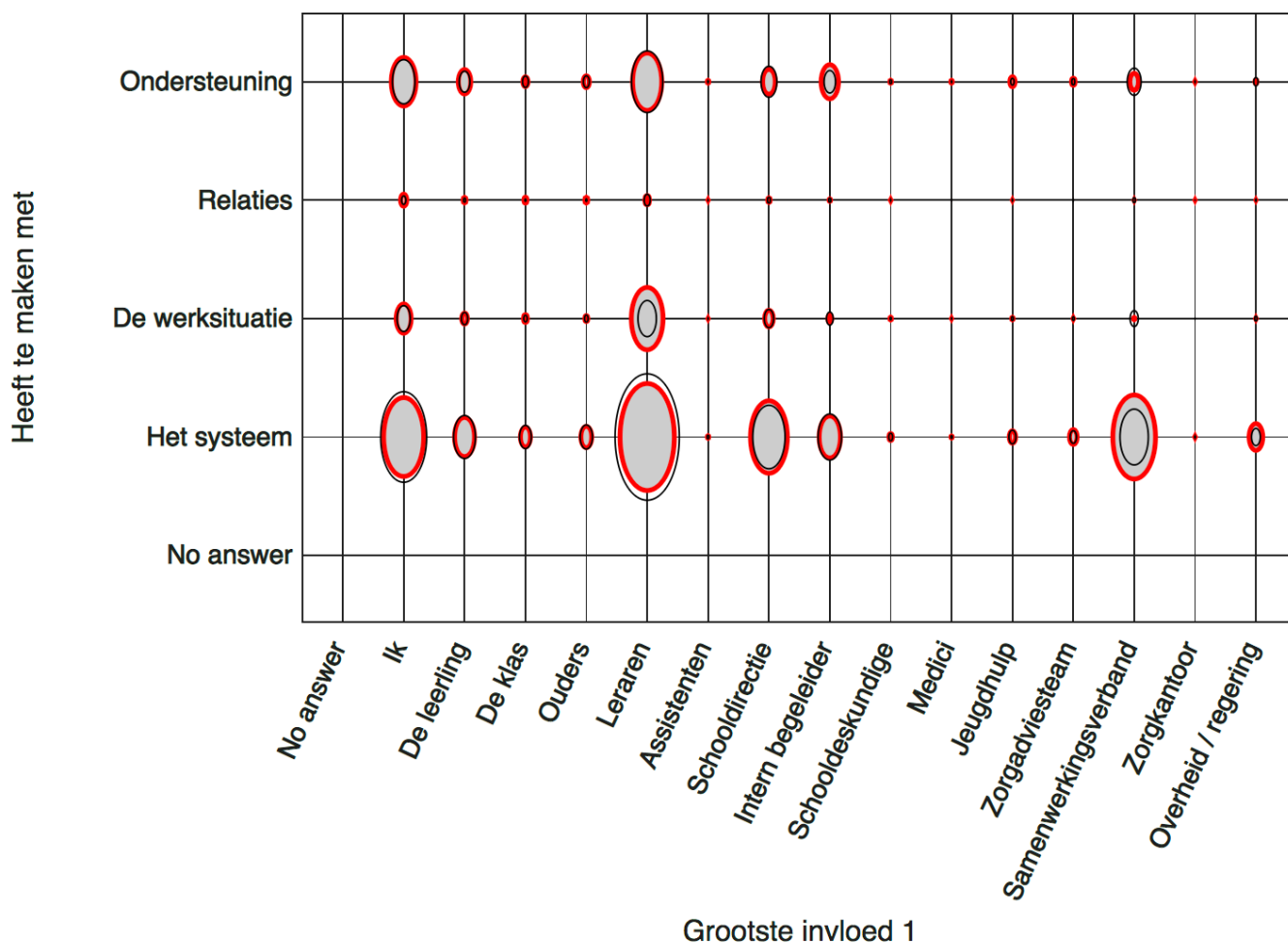
## Wat is hiervoor een mogelijke verklaring

Dit komt **doordat** men elke dag geconfronteerd wordt met negatieve effecten en ervoor kiest om die te delen.

# Grafiek: Grootste invloed - Heeft te maken met

Deze grafiek laat zien wie de meeste invloed heeft en waar de ervaring mee te maken heeft.

GROOTSTE INVLOED 1 x HEEFT TE MAKEN MET



## Wat zien we

In ervaringen waar leraren grote invloed hebben, gaat het het meest over het systeem en gaat het vaker dan verwacht over de werksituatie. Waar het samenwerkingsverband een grote invloed heeft, gaat het vaker dan verwacht over het systeem.

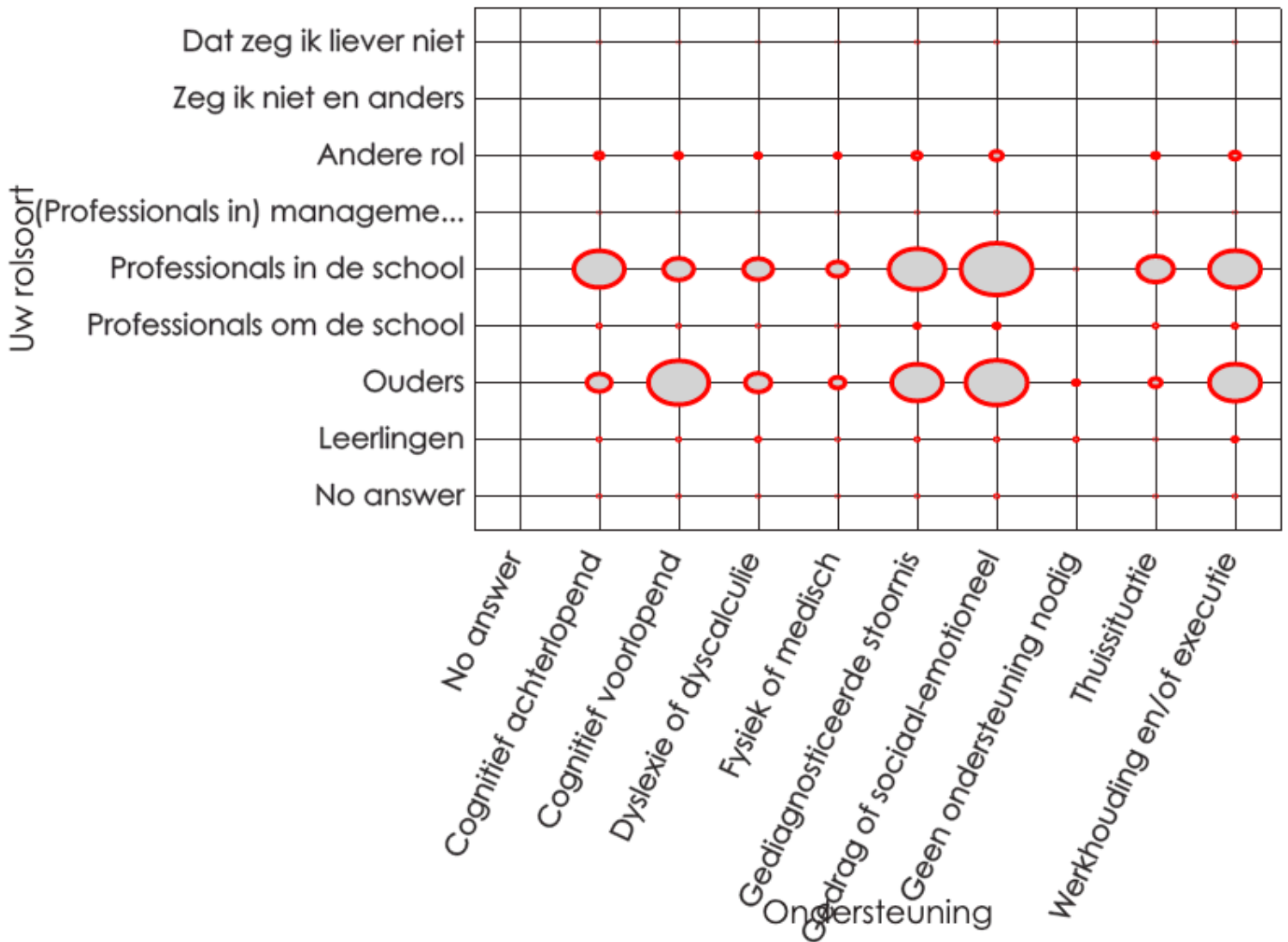
## Wat is hiervoor een mogelijke verklaring

Dit komt **doordat** mensen zien dat de werksituatie van leraren veranderd is door passend onderwijs en het samenwerkingsverband daar geen oplossing voor is of heeft of .....

# Grafiek: Ondersteuning - Rolsoort

Deze grafiek laat de combinatie zien van ondersteuningsvormen die zijn aangegeven door de verschillende rolsoorten.

## ONDERSTEUNING X UW ROLSOORT



## Wat zien we

Professionals delen veel meer ervaringen over ondersteuning voor gedrag of sociaal-emotioneel dan ouders.

## Wat is hiervoor een mogelijke verklaring

Dit komt **doordat** scholen heel veel last hebben van de sterke toename van het aantal kinderen met gedrag/sociaal-emotionele ondersteuningsbehoeften.