

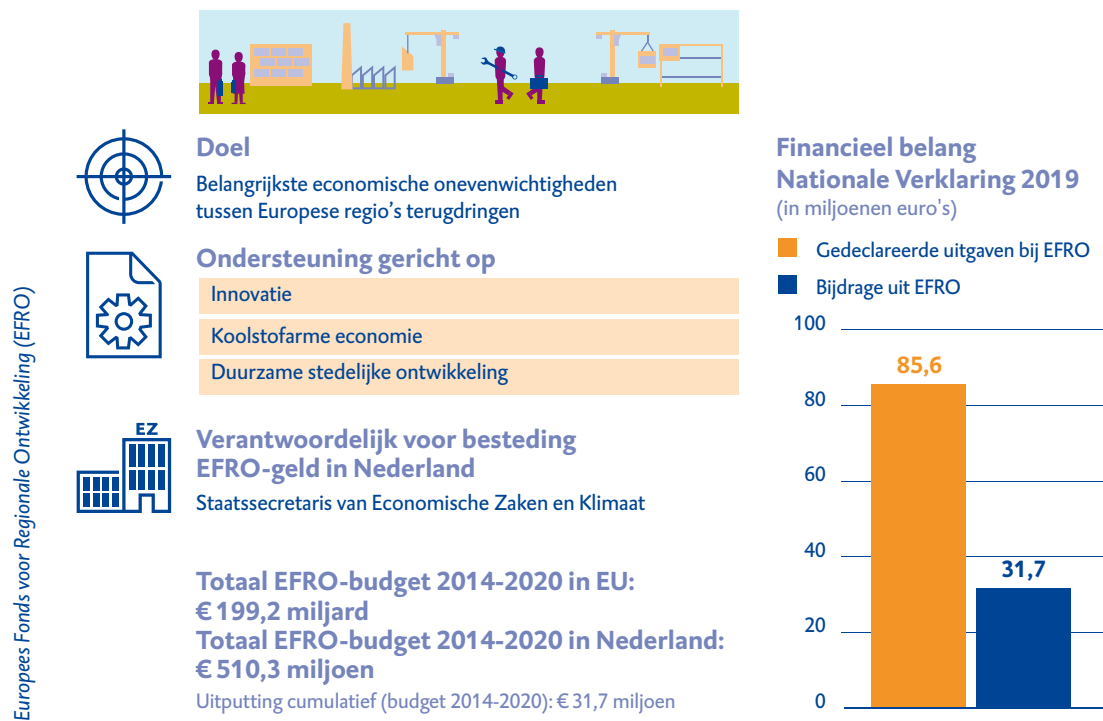
Toelichting bij het Rapport bij de Nationale Verklaring 2019

Europees Fonds Regionale Ontwikkeling (EFRO)

Voor de belangrijkste bevindingen van de Algemene Rekenkamer verwijzen wij naar ons Rapport bij de Nationale Verklaring 2019.

A. Kernegevens Europees Fonds Regionale Ontwikkeling (EFRO)

Fondsoverzicht EFRO



Totaal EFRO-budget 2014-2020 in EU: te raadplegen op <https://cohesiondata.ec.europa.eu/funds/erdf> per 20-2-2019.

Doelstelling fonds

Het Europees Fonds Regionale Ontwikkeling (EFRO) is één van de Europese structuur- en investeringsfondsen. Het fonds heeft als doel de economische verschillen tussen de Europese regio's te verkleinen. EFRO is vooral bedoeld voor de minder ontwikkelde regio's in Europa. Maar ook meer ontwikkelde regio's kunnen van het fonds gebruikmaken. Zij kunnen met het geld hun concurrentiepositie en werkgelegenheid verbeteren.

Nederland besteedt het geld van EFRO in 2014-2020 aan drie doelen:

- innovatie;
- koolstofarme economie;
- duurzame stedelijke ontwikkeling (alleen EFRO West).

Door 4 operationele EFRO-programma's (Noord, Oost, Zuid en West) wordt aan projecten subsidie toegekend. EFRO-financiering is altijd cofinanciering: Europese financiering valt samen met openbare of particuliere financiering. De EFRO-bijdrage ligt in Nederland op maximaal 50% van de totale subsidiabele projectkosten.

Betrokken instanties

De belangrijkste autoriteiten volgens de Europese voorschriften zijn:

- Managementautoriteiten (MA's):
 - EFRO Noord: Samenwerkingsverband Noord-Nederland (SNN).
 - EFRO Oost: Gedeputeerde Staten provincie Gelderland.
 - EFRO Zuid: Gedeputeerde Staten provincie Noord-Brabant.
 - EFRO West: College burgemeester en wethouders gemeente Rotterdam, met daarnaast drie Bemiddelende Instanties (BI's), aan wie een deel van de werkzaamheden van de managementautoriteit is toevertrouwd: gemeenten Amsterdam, Den Haag en Utrecht.
- Certificeringsautoriteit (CA): Rijksdienst voor Ondernemend Nederland (RVO).
- Auditautoriteit (AA): Auditdienst Rijk (ADR).

Financiële kerngegevens (bedragen in miljoenen euro's)¹

EFRO Noord	Totaal budget voor zevenjarige programma-periode	Gecommitteerd cumulatief eind boekjaar 2017-2018	Gedeclareerd cumulatief eind boekjaar 2017-2018	Gedeclareerd in boekjaar 2017-2018
Totale subsidiabele kosten	279,0	189,2	15,6	15,6
Waarvan EFRO-deel	104,3	49,5	6,0	6,0
Percentage uitputting EFRO	n.v.t.	47,4%	5,8%	n.v.t.

1 Gebaseerd op gerapporteerde begrotings- en realisatiecijfers. Gecommitteerde bedragen zijn gerapporteerde door de MA's. Gedeclareerde bedragen conform jaarlijkse rekeningen (boekjaar 1 juli 2017 – 30 juni 2018).

EFRO Oost	Totaal budget voor zevenjarige programma-periode	Gecommitteerd cumulatief eind boekjaar 2017-2018	Gedeclareerd cumulatief eind boekjaar 2017-2018	Gedeclareerd in boekjaar 2017-2018
Totale subsidiabele kosten	287,5	244,9	17,3	17,3
Waarvan EFRO-deel	101,0	61,8	6,3	6,3
Percentage uitputting EFRO	n.v.t.	61,2%	6,2%	n.v.t.

EFRO Zuid	Totaal budget voor zevenjarige programma-periode	Gecommitteerd cumulatief eind boekjaar 2017-2018	Gedeclareerd cumulatief eind boekjaar 2017-2018	Gedeclareerd in boekjaar 2017-2018
Totale subsidiabele kosten	323,7	250,0	20,2	20,2
Waarvan EFRO-deel	114,4	65,2	7,0	7,0
Percentage uitputting EFRO	n.v.t.	57,0%	6,1%	n.v.t.

EFRO West	Totaal budget voor zevenjarige programma-periode	Gecommitteerd cumulatief eind boekjaar 2017-2018	Gedeclareerd cumulatief eind boekjaar 2017-2018	Gedeclareerd in boekjaar 2017-2018
Totale subsidiabele kosten	481,5	310,9	32,5	32,5
Waarvan EFRO-deel	190,6	90,1	12,3	12,3
Percentage uitputting EFRO	n.v.t.	47,2%	6,4%	n.v.t.

B. Oordelen auditautoriteit

Oordeel beheer- en controlesysteem en foutpercentages 2017-2018²

Uitleg scores beheer- en controlesysteem:

1. systeem functioneert, slechts geringe verbeteringen zijn nodig;
2. systeem functioneert, maar enkele verbeteringen zijn nodig;
3. systeem functioneert gedeeltelijk, substantiële verbeteringen zijn nodig;
4. systeem functioneert in essentie niet.

² Betreft periode 1 juli 2017 tot en met 30 juni 2018.

EFRO Noord – Belangrijkste eisen (key requirements)	Score/%
Beheer- en controlesysteem MA en CA - totaal	2
Beheer- en controlesysteem MA - totaal	2
MA-KR 1 - Functiescheiding en toezicht	1
MA-KR 2 - Selectie projecten	1
MA-KR 3 - Informatievoorziening begunstigden	1
MA-KR 4 - Managementverificaties	2
MA-KR 5 - Controlespoor	2
MA-KR 6 - (Geautomatiseerde) informatiesystemen	2
MA-KR 7 - Maatregelen tegen fraude	2
MA-KR 8 - Opstellen beheersverklaring en jaarlijkse samenvatting	1
Beheer- en controlesysteem CA - totaal	1
CA-KR 9 - Functiescheiding en toezicht	1
CA-KR 10 - Opstellen en indienen van betaalaanvragen	1
CA-KR 11 - (Geautomatiseerde) informatiesystemen	1
CA-KR 12 - Administratie terugvorderbare, geïnde en geschrapte bedragen	1
CA-KR 13 - Opstellen en certificeren rekeningen	1
Foutpercentage (percentage onrechtmatigheden)	0,54% (bruto)/ 0,39% (netto)

EFRO Oost – Belangrijkste eisen (key requirements)	Score/%
Beheer- en controlesysteem MA en CA - totaal	2
Beheer- en controlesysteem MA - totaal	2
MA-KR 1 - Functiescheiding en toezicht	1
MA-KR 2 - Selectie projecten	1
MA-KR 3 - Informatievoorziening begunstigden	1
MA-KR 4 - Managementverificaties	2
MA-KR 5 - Controlespoor	2
MA-KR 6 - (Geautomatiseerde) informatiesystemen	2
MA-KR 7 - Maatregelen tegen fraude	2
MA-KR 8 - Opstellen beheersverklaring en jaarlijkse samenvatting	1
Beheer- en controlesysteem CA - totaal	1
CA-KR 9 - Functiescheiding en toezicht	1
CA-KR 10 - Opstellen en indienen van betaalaanvragen	1
CA-KR 11 - (Geautomatiseerde) informatiesystemen	1
CA-KR 12 - Administratie terugvorderbare, geïnde en geschrapte bedragen	1
CA-KR 13 - Opstellen en certificeren rekeningen	1
Foutpercentage (percentage onrechtmatigheden)	0,44% (bruto)/ 0,35% (netto)

EFRO Zuid – Belangrijkste eisen (key requirements)	Score/%
Beheer- en controlesysteem MA en CA - totaal	2
Beheer- en controlesysteem MA - totaal	2
MA-KR 1 - Functiescheiding en toezicht	2
MA-KR 2 - Selectie projecten	1
MA-KR 3 - Informatievoorziening begunstigden	1
MA-KR 4 - Managementverificaties	1
MA-KR 5 - Controlespoor	2
MA-KR 6 - (Geautomatiseerde) informatiesystemen	2
MA-KR 7 - Maatregelen tegen fraude	2
MA-KR 8 - Opstellen beheersverklaring en jaarlijkse samenvatting	1
Beheer- en controlesysteem CA - totaal	1
CA-KR 9 - Functiescheiding en toezicht	1
CA-KR 10 - Opstellen en indienen van betaalaanvragen	1
CA-KR 11 - (Geautomatiseerde) informatiesystemen	1
CA-KR 12 - Administratie terugvorderbare, geïnde en geschrapte bedragen	1
CA-KR 13 - Opstellen en certificeren rekeningen	1
Foutpercentage (percentage onrechtmatigheden)	0,33% (bruto)/ 0,07% (netto)

EFRO West – Belangrijkste eisen (key requirements)	Score/%
Beheer- en controlesysteem MA en CA - totaal	2
Beheer- en controlesysteem MA - totaal	2
MA-KR 1 - Functiescheiding en toezicht	1
MA-KR 2 - Selectie projecten	1
MA-KR 3 - Informatievoorziening begunstigden	1
MA-KR 4 - Managementverificaties	2
MA-KR 5 - Controlespoor	1
MA-KR 6 - (Geautomatiseerde) informatiesystemen	2
MA-KR 7 - Maatregelen tegen fraude	2
MA-KR 8 - Opstellen beheersverklaring en jaarlijkse samenvatting	1
Beheer- en controlesysteem CA - totaal	1
CA-KR 9 - Functiescheiding en toezicht	1
CA-KR 10 - Opstellen en indienen van betaalaanvragen	1
CA-KR 11 - (Geautomatiseerde) informatiesystemen	1
CA-KR 12 - Administratie terugvorderbare, geïnde en geschrapte bedragen	1
CA-KR 13 - Opstellen en certificeren rekeningen	1
Foutpercentage (percentage onrechtmatigheden)	0,06% (bruto)/ 0,05% (netto)

C. Bevindingen Europese Commissie en Europese Rekenkamer

Bevindingen Europese Commissie

Over het boekjaar 2017-2018 zijn in Nederland voor de gelden vanuit EFRO geen controles uitgevoerd door de Europese Commissie.

Bevindingen Europese Rekenkamer

Over het boekjaar 2017-2018 zijn in Nederland voor de gelden vanuit EFRO geen controles uitgevoerd door de Europese Rekenkamer.