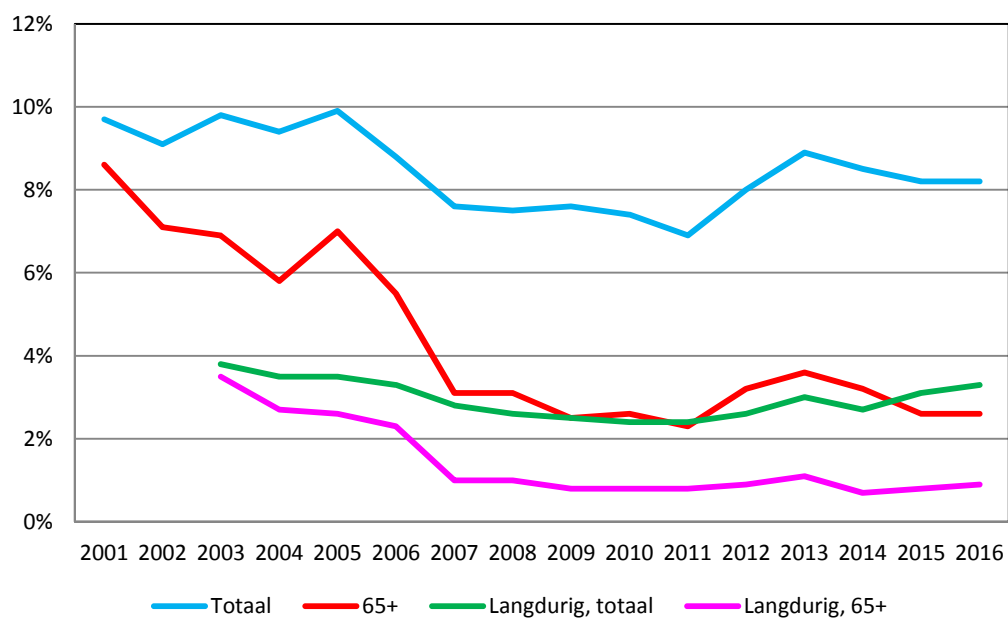


Figuur 3: Ontwikkeling aandeel huishoudens met (langdurige) lage inkomens, totale bevolking en 65-plussers¹. Bron: CBS Statline.



¹ Ook hier is sprake van een trendbreuk in de data. Voor de reeksen “totaal” en “65+” ligt de trendbreuk bij 2011. Voor de reeksen over langdurig lage inkomens ligt de trendbreuk bij 2013.