

Leder
Aanwzj: Klynsma, De liefde, Van der Werf, Jasper v. Dijk
Van Bochove, v2

ambtenaren:

- Jande Jong, projectleider momo
- Leonard de Wit, hoofd Rijksdienst Cultureel Erfgoed (beleidszaken)



50 jaar oude wet



partners

- Individuele eigenaren
- Institutionele eigenaren (stadsherstel, corporaties, stichtingen)
- Vrijwilligers
- Nationaal Restauratiefonds
- Ca 1400 particuliere belangenorganisaties (Bond Heemschut, Cuypersgenootschap)
- Andere overheden
- Aannemers, stucadoors, schilders etc


→ 'de bank' ^{loopt} laagrentende leningen voor woonhuizen

opbrengsten monumenten

- toerisme (waarom gaan Japanners naar de Zaanse Schans?)
- omzet restauratiesector (ca € 500 miljoen/jaar)
- werkgelegenheid (ca 4.500 mensjaar)
- waarde onroerend goed stijgt
- beleving-identiteit
- multiplier op subsidies (3,2)

regelingen

- instandhouding monumenten (€ 53 miljoen)
- groene mon/archeologie (€ 5,25 miljoen)
- fiscale afreik woonhuismon (€ 60 miljoen)
- restauratieregelingen vanaf 2012: € 39 miljoen



35.000 woonhuis monumenten

knelpunten stelsel

- waardering cultuurhistorie verandert
- ruimtelijke ordeningsbeleid verandert
- de "leek" wil kenner zijn
- hoge administratieve lasten
- imago hindermacht
- subsidiestelsel minder geschikt voor nieuwe opgaven
- herbestemming als opgave

- restaureren van kerk of oude fabriek vergt andere systematiek

modernisering monumentenzorg

gestart in 2008
beleidsbrief september 2009

3 pijlers

- herbestemming
- cultuurhistorie en ruimtelijke ordening
- efficiëntere regelgeving

generieke uitgangspunten

- kennis op orde
- vertrouwen in partners, burgers
- voorkant-achterkant benadering
- normen in de kwaliteitsketen


kern wetswijziging

- 50 jaren grens voor monumenten vervalt
- Mogelijkheid om aanvraag monumentenstatus in te dienen, vervalt
- Maken subsidiegrondslag plankostenregeling voor herbestedingen
- De voorbereidingsprocedure voor de wijziging van een rijksmonument wordt versneld

In AO: Structuurvisie
 - wijze v. fin., etc
 → "minister is de enige die nog kan aanwijzen"
 → = subsidie voor maken v. plan

amvb

- Regime vergunningvrij voor rijksmonumenten
- Regime vergunningvrij in beschermde gezichten
- Afschaffen verplichte advisering GS bij wijziging rijksmonument buiten bebouwde kom

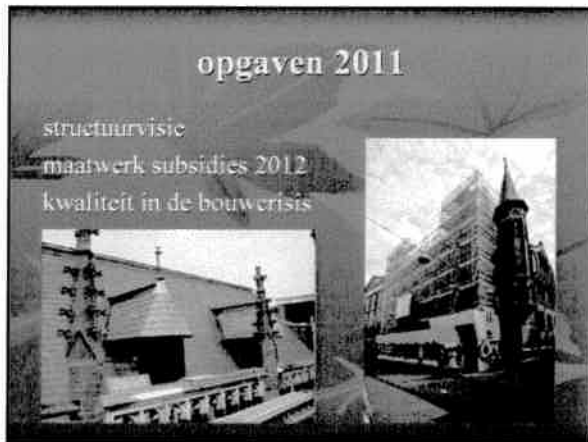


→ bijv stuk rot hout vervangen
 in raamkozijn zonder vergunning, voortaan
 → dus niet en naar gemeente en naar GS
 Amvb ligt nu bij RvS (voorhang)

Uitvoering 2010

- Onderzoek Momoproof gemeenten
- Handreiking cultuurhistorie in r.o.
- Vereenvouding Brim (subsidie)
- Nationaal programma herbesteding
- Matchingsregeling IPO
- Experimentele subsidieverdeling via Aangewezen Organisaties Monumenten
- Relatie veldpartijen versterkt

→ MoMo proof: - kennis relatief met R.o.
 → hulpmiddel voor gemeenten
 → BRIM per 1-10-2010 vereenvoudigd
 → Rijksdienst + veldpartijen
 → 2010 (eenmalig) matchingsregeling



Stadssecretaris heeft
35 subsidie beschikkingen uitgereikt
en 60 à 70 afgevoerd

me

Klijnsma: matchings regelmatig structureel?
Nee, alleen 2010

De liefde

Kunnen gemeenten hun eigen regelmatig monument maken?

Ja, autonoom. Maar als het Rijksmonument is, kan het geen gemeente monument zijn.

Van der Werf

Uitvoering herbestemming en relatie met nationaal programma?

Ja.

Jasper van Dijk:

Amvb vergunningrij bouwer

Inpandig → zonder vergunning

Bij beschermd gezicht: mag vergunningvrij als het niet in het zicht ligt.

Van der Werf:

Communicatie? Momo nieuwsbrieven, momo-deje